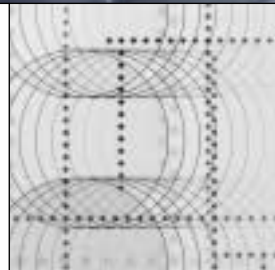


Aparato de amarre por contracción

powerShrink



ZOLLER
fascinación por medir

En el tratamiento a alta velocidad de sus piezas de trabajo, está apostando por el sistema de amarre por contracción de herramientas para beneficiarse de la gran precisión de concentricidad y de la larga duración y los reducidos costes de las herramientas. Sin embargo, sólo podrá disfrutar de estas ventajas en toda su amplitud si también puede contraer y expandir sus herramientas de forma rápida y sin problemas. Esta es la razón por la que debería utilizar ahora "powerShrink" de ZOLLER: el aparato de contracción por inducción con el cual puede expandir/contrair sus herramientas en tiempo récord.

"powerShrink" es el aparato de contracción por inducción para herramientas de acero de corte rápido y metal duro con el cual puede reducir los tiempos de puesta a punto en su empresa: sus herramientas se contraen en un tiempo extraordinariamente récord de cinco segundos y tan sólo 30 segundos después ya se han enfriado y están listas para la fabricación. Además, "powerShrink" de ZOLLER sorprende porque su

manejo es apropiado para los talleres y óptimo para el operario: su manejo es tan sencillo y seguro que nadie "se pilla los dedos". Simplemente elija entre las versiones básicas "powerShrink" o "powerShrink plus" y utilice el flexible sistema de construcción modular para ajustar de forma óptima su aparato a la fabricación.

Su beneficio

Con "powerShrink" no sólo dispone de un aparato de contracción por inducción con tiempos de puesta a punto y enfriamiento mínimos, sino que también se beneficia de muchas otras ventajas:

- Utilización universal para todas las herramientas en acero de corte rápido (HSS) y metal duro (HM) de entre 3 y 32 mm de diámetro, indicado incluso para herramientas extremadamente largas.
- Poder refrigerante concentrado gracias a la refrigeración en agua por contacto.
- Protección óptima frente a quemaduras gracias a su manejo fácil, sencillo y seguro.
- Sin ningún problema más con conos calientes, herramientas magnetizadas o calientes o chips de datos sobrecalentados.
- Bajo consumo energético gracias a la posibilidad de dosificar exactamente el suministro de energía.
- Ajustable de forma individualizada a los requisitos de su proceso de fabricación gracias a las dos versiones básicas distintas y al flexible sistema de construcción modular.
- Corto período de amortización gracias a la estupenda relación precio/prestaciones y la larga vida útil del sistema de amarre por contracción.



Con "powerShrink" de ZOLLER se beneficia de absoluta tecnología punta para la expansión/contracción de sus herramientas.

Hable con nosotros: palabra clave "powerShrink".

Para más información,

busque en la última página su delegación oficial más cercana y póngase en contacto con ella.

“powerShrink” plus de ZOLLER

Navegador ZOLLER



Equipamiento

- Dos versiones distintas (“powerShrink” y “powerShrink plus”)
- Bobina de inducción con 10 kW de potencia
- Refrigerador de alta potencia
- Disipador de calor refrigerado por agua
- Sencillo sistema de adaptadores para todos los tamaños de conos y portaherramientas para la expansión/contracción habituales
- Una bobina para herramientas de entre 3 y 32 mm de diámetro
- Panel de control sencillo y de fácil manejo para el usuario
- Flexible sistema de construcción modular

Accesorios

- Banco de trabajo integrado (sólo con “powerShrink plus”)
- Soporte de portaherramientas opcional
- Tenazas de repuesto
- Guantes
- En la versión “powerShrink” es el cliente quien decide el volumen de suministro

- Aparato de contracción por inducción para la contracción y expansión de herramientas
- Tiempos de fijación y enfriamiento inusualmente rápidos de 5 y 30 segundos respectivamente
- Aparato refrigerador de alta potencia y disipador de calor refrigerado por agua para un enfriamiento especialmente rápido. Los portaherramientas se pueden utilizar de forma individual
- Soporte para todos los conos de gran inclinación habituales y portaherramientas para la expansión/contracción de conos HSK
- Sencillo panel de control que permite al usuario trabajar de forma rápida y sin problemas
- Banco de trabajo integrado para trabajar de forma más clara y ordenada



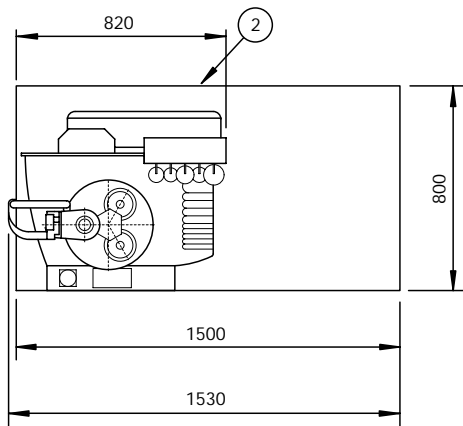
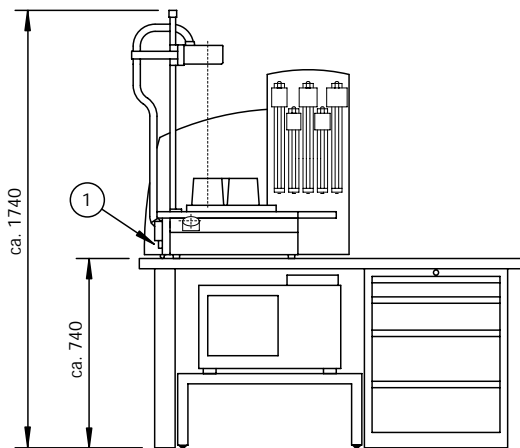
Obtendrá un resumen completo de todas las opciones en la hoja de datos de opciones de ZOLLER*

*Estaremos encantados de enviarles información más detallada o de responder directamente a sus preguntas.

Para más información, busque en la última página su delegación oficial más cercana y póngase en contacto con ella.

Datos técnicos

powerShrink



Prestaciones:

- Diámetro de la herramienta 3 – 32 mm
- Herramientas contraíbles HSS (acero de corte rápido), HM (metal duro)
- Tiempo de fijación 5 seg.
- Tiempo de enfriamiento 30 seg*
- Disipador de calor 5 unidades refrigeradas por agua*
- Bobina de alta potencia 10 KW
- Conexión eléctrica 380 – 500 V
3= corriente alterna PE
16 clavijas A

*en caso de refrigeración por agua, estándar en "powerShrink plus"

Dibujo técnico:

- ① 3 x 380 V/10 kW Longitud de cable 4 m.
- ② 230 V/1 kW Longitud de cable 4 m.

E. Zoller GmbH & Co. KG
Einstell- und Messgeräte
Planckstraße 10
D-71691 Freiberg/Neckar
Alemania
Tel +49 (0)7141 7005-0
Fax +49 (0)7141 72902
post@zoller.info
www.zoller.info

Zoller Ibérica
Bruc 90 atc 1ª
E-08009 Barcelona
España
Tel +34 932 156 702
Fax +34 932 156 702
correo@zoller.info
www.zoller.info

Zoller Inc.
Main Office USA/Canada
3753 Plaza Drive, Suite # 1
P.O. Box 7330
Ann Arbor, MI 48108, EE.UU.
Tel +1 734 3324851, Fax +1 734 3324852
info@zoller-usa.com
www.zoller-usa.com

Zoller México
Cto. Bologna # 17, Local 15
Plaza Bosques, Bosques del Lago
54766 Cuautitlán Izcalli, Edo. México
México
Tel +55 26029416, Fax +55 26020645
info@zoller-usa.com
www.zoller-usa.com

ZOLLER

fascinación por medir