

ALBIZURI

“Mecanizando Futuro”



Introducción

Nuestras credenciales

Nuestra tecnología

La Calidad en Albizuri

Contacto

La empresa

- **Albizuri**, fundada en 1970 y con sede central en Madrid, cuenta con la más avanzada tecnología en tornos C.N.C, centros de mecanizado y prensas excéntricas entre otros, para el mecanizado de piezas industriales con alto grado de precisión.



Introducción

Nuestras credenciales

Nuestra tecnología

La Calidad en Albizuri

Contacto

Principales sectores en los que se encuentran ubicados nuestros clientes

- Por la capacidad productiva y de diversificación de producto, en **Albizuri** contamos con clientes de diversos sectores industriales tanto a nivel Nacional como Internacional.

Automóvil

Vehículo industrial

Naval

Aeronáutico

Energías renovables

Elevación y
transportación

Climatización



Introducción

Nuestras credenciales

Nuestra tecnología

La Calidad en Albizuri

Contacto

Tornos C.N.C

Gama de tornos C.N.C. con herramientas motorizadas:

Tornos C.N.C. horizontales

Paso de barra desde 1 hasta 90 mm

Longitud de torneado desde 1 hasta 1100 mm

Diámetros de torneado desde 1 hasta 750 mm

Tornos C.N.C. verticales

Con carga automática y capacidad máxima 220 mm



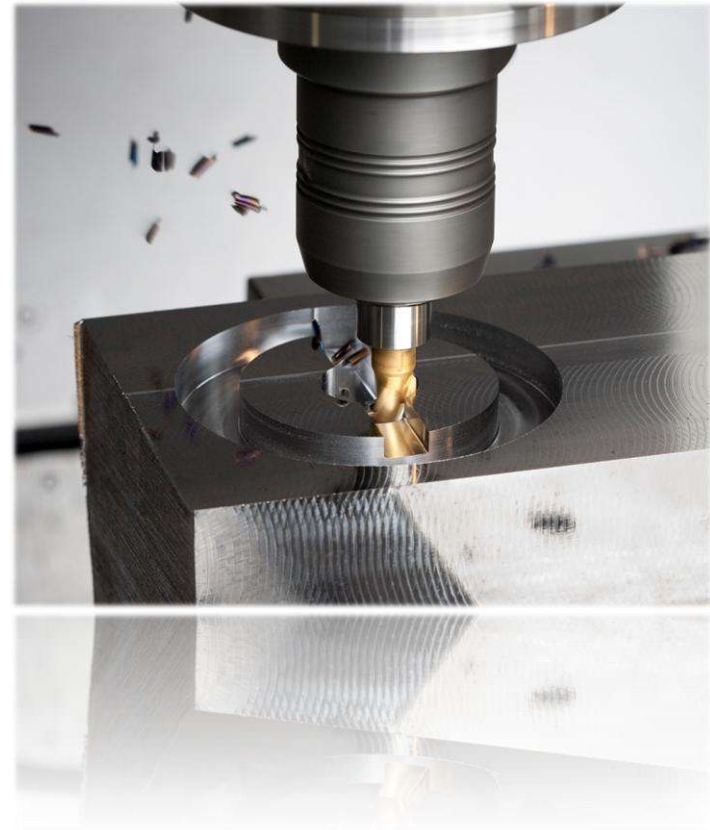
Centros de mecanizado

Gama de centros de mecanizado con:

Mesa fija desde 400x300 mm hasta 1100x600 mm

Paletizados verticales desde 300x200 mm hasta 500x500 mm

Mesa fija con 4º eje
700x950 mm



Deformación de chapa

Prensas excéntricas
desde 50 hasta 120
Tn con cojín
neumático

Prensa hidráulica de
100 Tn



Decoletaje

Tornos monohusillos con capacidad de barra hasta 16 mm

Tornos multihusillos con capacidad de barra de hasta 1"



Otros

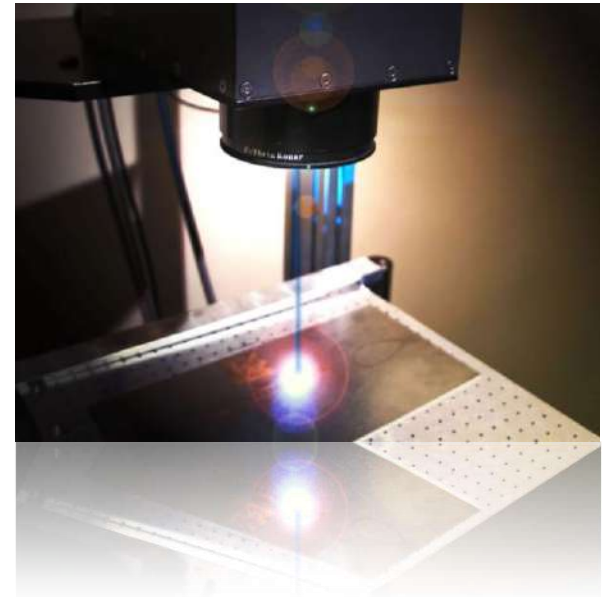
Líneas de montaje para conjuntos

Soldadura por hilo

Cortadoras de disco para aluminio

Sierras de cinta hasta \varnothing 400 mm

MARCADO POR LÁSER



Introducción

Nuestras credenciales

Nuestra tecnología

La Calidad en Albizuri

Contacto

Certificados de Calidad

– **Albizuri** ha establecido un Sistema de Gestión de la Calidad, basado principalmente en:

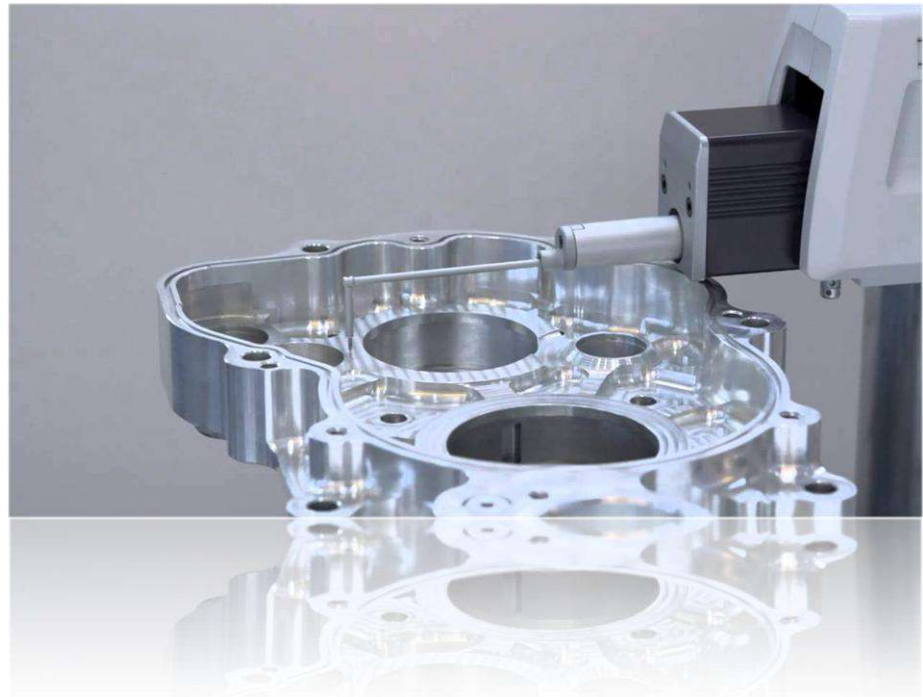
- Enfoque al cliente.
- Liderazgo.
- Participación del personal.
- Enfoque basado en procesos.
- Enfoque del Sistema para la gestión.
- Mejora continua.
- Enfoque basado en hechos para la toma de decisiones.
- Relaciones mutuamente beneficiosas con el proveedor.



– El documento básico de referencia para el sistema de aseguramiento de la calidad es la norma UNE_ EN ISO 9001, de la cual **Albizuri** posee certificado como Empresa Registrada por AENOR desde el 01.12.1998.

Laboratorio y Metrología

- **Albizuri**, cuenta con un moderno área de laboratorio de metrología y metalográfico en planta de producción, donde se realizan los más exhaustivos análisis a los productos fabricados.



Introducción

Nuestras credenciales

Nuestra tecnología

La Calidad en Albizuri

Contacto

Contacto

Ubicación: Madrid

nuestra privilegiada y estratégica situación, nos permite optimizar nuestra distribución logística al estar ubicados en una zona con accesos a las principales arterias del país, así como cercanía a puertos secos y aeropuertos.



Dirección: Navalcarnero (Madrid)

teléfono: +34 918 110 967

fax: +34 918 112 416

email: info@albizuri.es

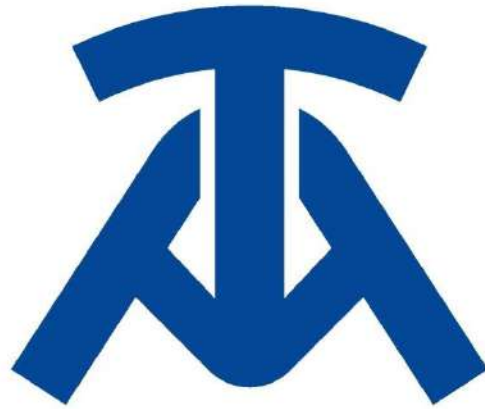
web: www.albizuri.es



<http://bit.ly/2rleFt>



escanea para ver
nuestro vídeo corporativo



ALBIZURI

“Mecanizando Futuro”



t: +34 918 110 967 // f: +34 918 112 416 // info@albizuri.es

www.albizuri.es //  [@Albizuri4](https://twitter.com/Albizuri4) //  video: <http://bit.ly/2rlefFt>

