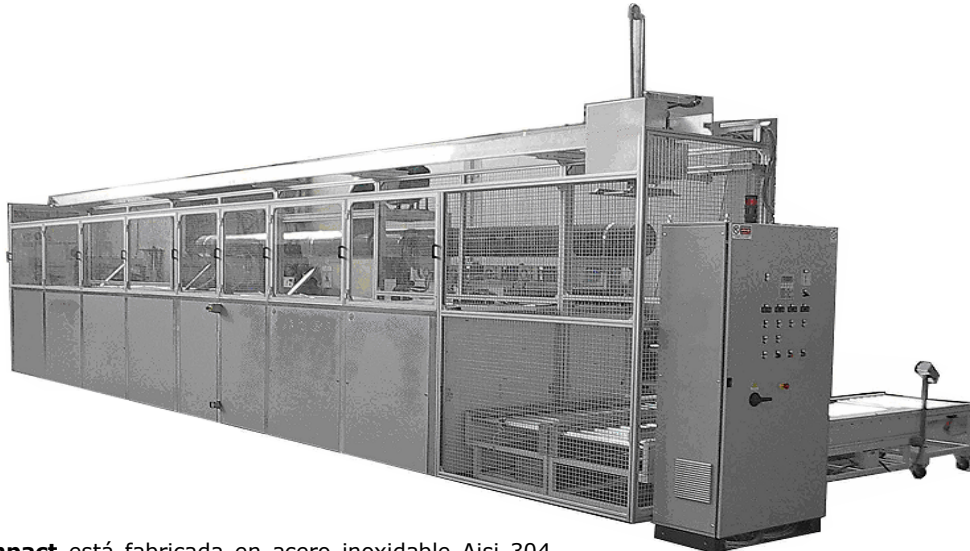


Planta de lavado mod. Compact - serie automática



La serie **Compact** está fabricada en acero inoxidable Aisi 304, con doble pared y carenado en chapa pintada. La zona de carga y descarga, el guiaje del transportador y las protecciones están fabricadas en aluminio anodizado. Todos los componentes de la planta, incluido el cuadro eléctrico están montados sobre una base con pies de apoyo regulables.

La lavadora incluye válvulas de llenado y vaciado de esfera, ultrasonidos, calentamiento eléctrico, termostato digital, anillo de aspiración y aislamiento térmico.

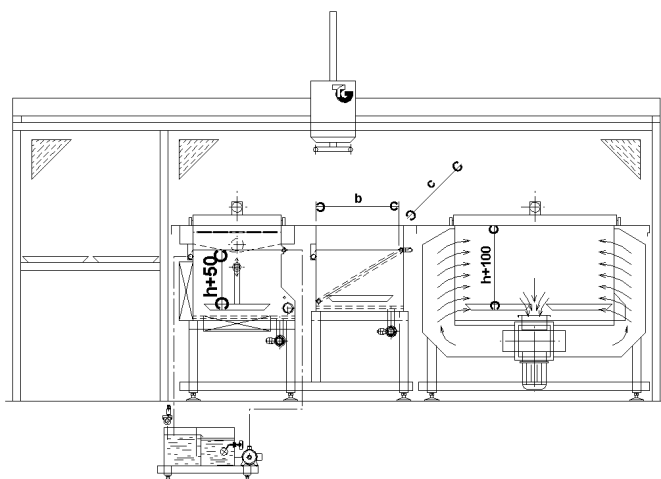
El depósito de lavado caliente tiene válvula de vaciado de esfera, calentamiento eléctrico, termostato digital, anillo de aspiración y aislamiento térmico. Éste depósito está equipado con un equipo de ultrasonidos cuyos transductores pueden situarse en el fondo o lateral de la cuba. Asimismo la fase está conectada mediante bomba y rebosadero a un depurador del detergente, que tiene como objeto la eliminación del aceite y de los residuos sólidos.

Los depósitos de enjuague están equipados con rampas de barrido, rebosadero, válvula de vaciado y soportes de apoyo regulables. La segunda y tercera fase pueden equiparse con planta desmineralizadora.

La estufa está equipada con calefacción, tapa móvil automática, aislamiento térmico y sistema de recirculación de aire tipo "push-pull".

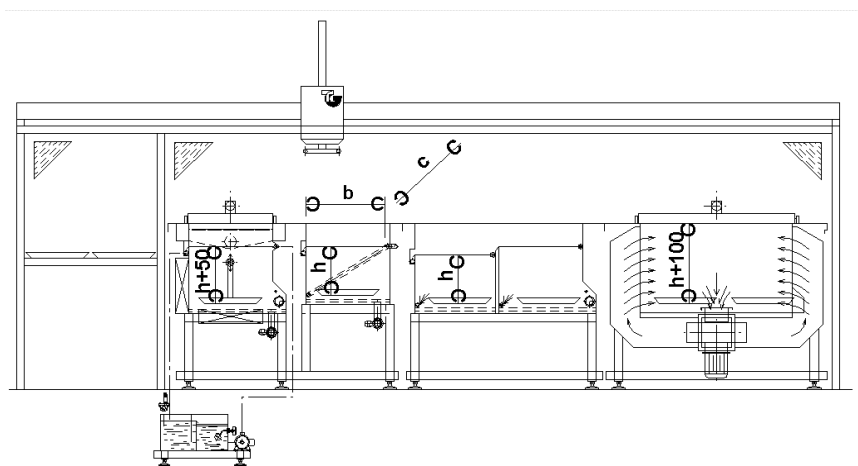
El transportador automático está disponible para cargas de 20 y 40 kg en la versión estándar.





Esquema Compact A 4

- 1 posición de lavado
- 1 posición de enjuague
- 2 posiciones de secado



Esquema Compact A 6

- 1 posición de lavado
- 1 posición de enjuague
- 2 posiciones de enjuague
(opcional protección ó
agua desmineralizada)
- 2 posiciones de secado

Modelo/ Datos técnicos	Dim. Útil bxcxh (mm)	Dimensiones exteriores (mm)	Pot. Calefacción baños (kW)	Pot. eléctrica. secado (kW)	Caudal aire secado (m ³ /h)
Compact A 50/4	300x450x250	3000x1600x2200	3	3+3	900
Compact A 100/4	400x550x350	3600x2000x2300	6	6+3	1600
Compact A 150/4	500x600x400	4000x2000x2300	6	6+3	2400
Compact A 210/4	550x700x450	4200x2200x2500	12	6+3	3000
Compact A 50/6	300x450x250	3900x1600x2200	3+3	3+3	900
Compact A 100/6	400x550x350	4700x2000x2300	6+6	6+3	1600
Compact A 150/6	500x600x400	5150x2000x2300	6+6	6+3	2400
Compact A 210/6	550x700x450	5350x2200x2500	12+12	6+3	3000

- Cuando se precise otro proceso u otras dimensiones, se dispone de la serie MODULAR SYSTEM -