



Introducción

Lantek Integra Tesorería es la solución clave para la planificación de sus recursos financieros.

Incluye las funcionalidades necesarias para facilitar la toma de decisiones relacionadas con sus cuentas y órdenes bancarias, así como las previsiones de cobro y pago que surgen en cada momento.



Gestión de saldos bancarios

Lantek Integra Tesorería facilita un exhaustivo control y seguimiento de previsiones y valores efectivos de cobros y pagos relacionados con los acreedores y deudores. Gestiona los valores reales así como las estimaciones de saldos de tesorería

Mediante vistas intuitivas para el usuario muestra los flujos de caja, así como el registro de todas las transacciones efectuadas y previstas entre la empresa y su caja o banco. Permite conocer el saldo real en cada tesorería, así como realizar simulaciones de saldos en caso de ejecutarse alguna de las previsiones registradas.

De forma automática, y al tramitar una factura de venta o compra, el sistema genera previsiones de pago para los días definidos, añadiendo un concepto identificativo e información clave para su gestión: fecha de la operación, fecha de vencimiento, referencia cliente, etc. Adicionalmente, el sistema gestiona previsiones registradas directamente, permitiendo añadir los datos clave mencionados.

Gestión de órdenes bancarias

Dispone de las herramientas que facilitan la generación automática de las diferentes órdenes bancarias: remesas, cheques y pagarés entre otras.

Incluye la opción de impresión escrita o generación sobre soporte digital de los diferentes modelos de remesas que se negocian con las entidades bancarias.

De forma automática, el sistema le permite generar y gestionar con eficacia y confianza las diferentes transacciones de pago.

Gestión de vencimientos y pagos

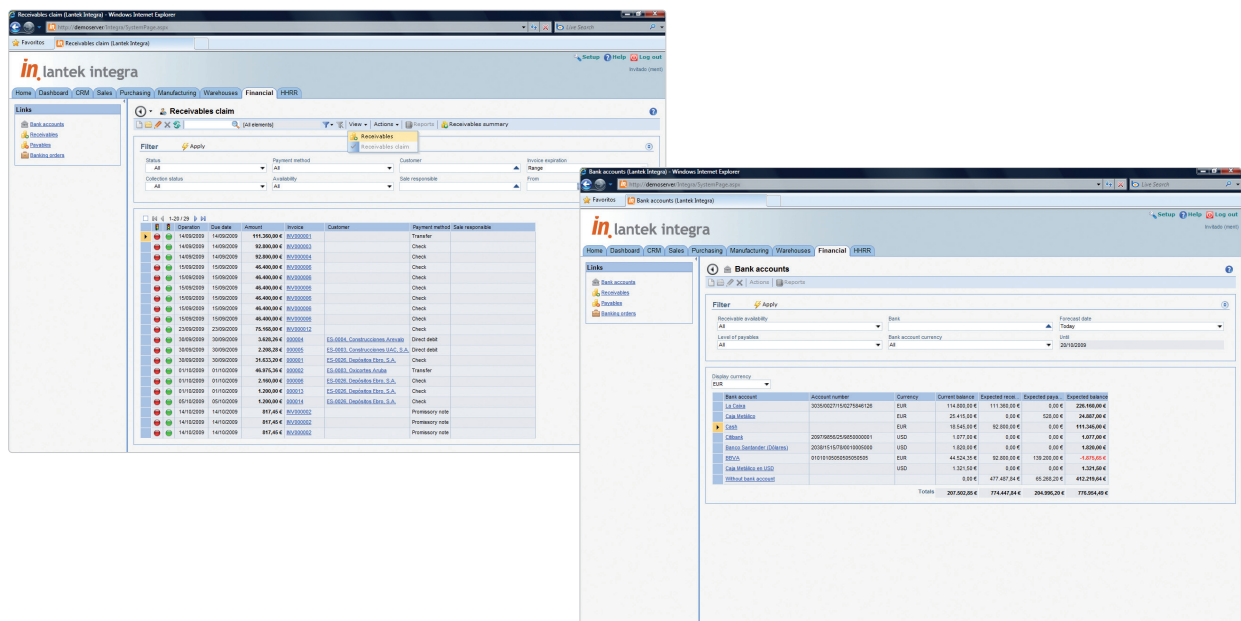
El sistema gestiona el control de impagados. Existe una vista, fácilmente accesible, en el que se reflejan los impagos de los efectos negociados. Permite añadir gastos a cargo del cliente o asumidos de forma directa por el usuario, en la divisa que se desee. Los valores de impagados, y por lo tanto su representatividad, irá disminuyendo, en la medida en que se vayan actualizando los pagos previstos en las facturas de estos clientes.

En la vista de reclamación de cobros, se podrán gestionar los días de impago para cada efecto, así como el acuerdo de cobro negociado con el cliente.

Esta herramienta, que permite consultas por cliente, fecha, comercial, etc. es una herramienta estratégica para el análisis de la situación real de financiación de los cobros.

Accediendo a la tabla de clientes, podremos consultar en cada momento el riesgo del cliente, así como el saldo de crédito concedido y disponible en cada momento, según los registros realizados dentro del área de ventas.





Integración con todas las áreas de la empresa

Lantek Integra Tesorería está integrado con varias de las áreas principales de la empresa: Ventas, Compras, Inventario y Activos entre otros.

Así, posee una completa integración con facturas emitidas y recibidas, registrando en el momento de la tramitación, la previsión de tesorería correspondiente en la entidad bancaria previamente configurada.

Histórico y análisis de saldos

El sistema muestra un histórico de las previsiones de cobro y pago en cada momento, que se pueden asociar a una entidad bancaria. Su estado contable, se representa además de por una categoría identificativa

(conciliado, contabilizado o pendiente) de forma gráfica, mediante colores intuitivos para el profesional responsable de la gestión financiera.

Gestión multi-empresa

La gestión financiera puede resultar compleja para empresas que están organizadas en varias plantas, con filiales y/o que realizan una parte importante de su actividad con el extranjero, teniendo cada entidad sus necesidades, sus procesos y métodos de gestión.

Lantek Integra Tesorería es un sistema integrado de gestión con capacidades multi-planta, multi-sociedad, multi-lenguaje y multi-legislación, que ha sido concebido para permitir la gestión a medida de cada entidad autónoma en el seno de la empresa, automatizando y simplificando los intercambios y la consolidación de la información de gestión.

Lantek Integra Tesorería, principales características:

- Gestión de saldos bancarios.
- Gestión de órdenes bancarias.
- Gestión de vencimientos y pagos.
- Gestión multi-empresa.
- Integración con todas las áreas de la empresa.
- Histórico y análisis de saldos.