

[www.kopal.eu](http://www.kopal.eu)

# KOPAL®

## KODISER

La Peña, 6 Pab. 18 - 01013 - Vitoria-Gasteiz - ÁLAVA  
Tel: 945 285 611 - [kodiser@kodiser.com](mailto:kodiser@kodiser.com)

[kodiser@kodiser.com](mailto:kodiser@kodiser.com)

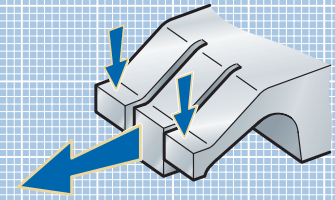
French manufacturer  
of equipments  
for Machine tool



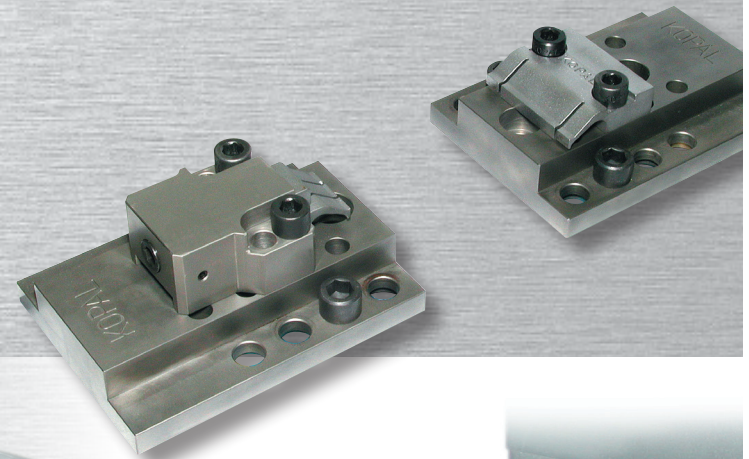
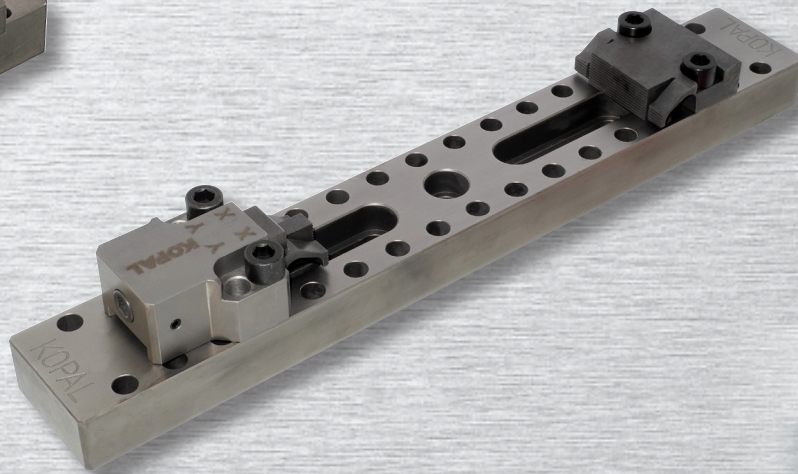
# KOPAL®

## Tornillo de banco Modular

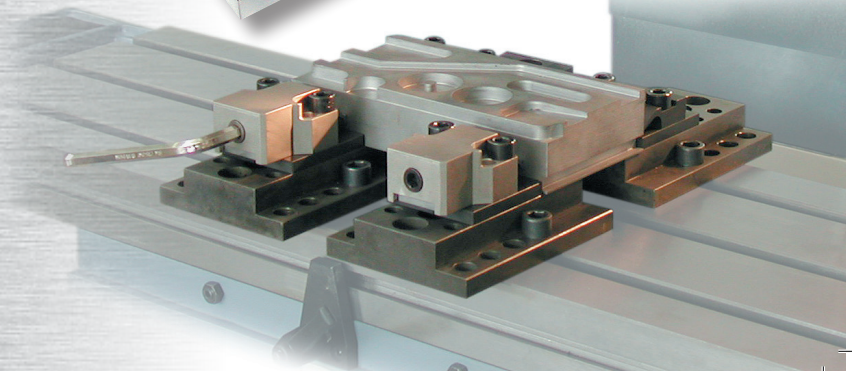
12000 - 22000 Newton



Sistema  
KOPAL®



- Instalación sencilla, rápida y precisa
- Tornillo de banco de gran capacidad
- Dimensiones reducidas
- Gran potencia de apriete



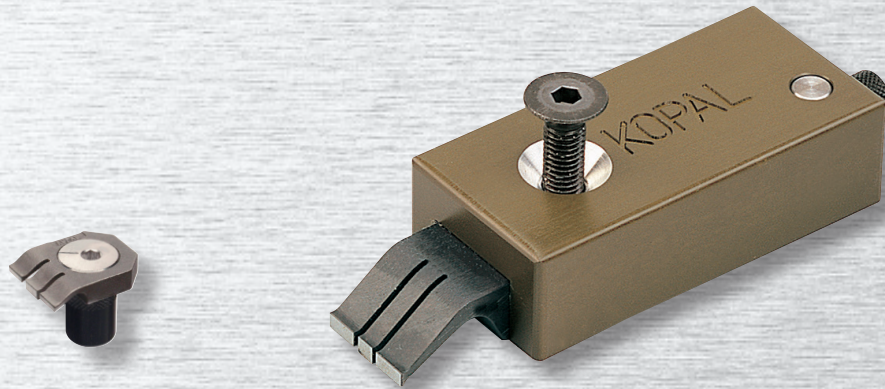
# KOPAL®

## Embridado Horizontal



- Acoplamiento
- Dimensiones reducidas
- Gran potencia de apriete
- Instalación rápida

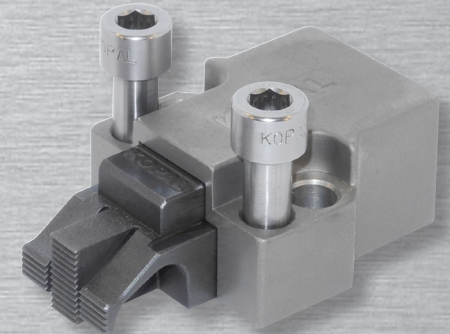
**12000 - 22000 Newton**



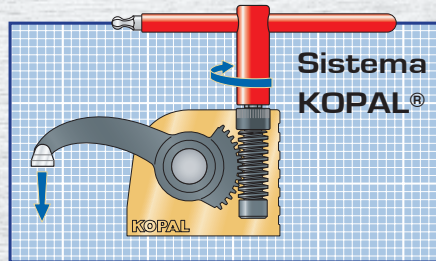
**Tablero con ranuras y Falso tablero**  
4000 - 10000 Newton



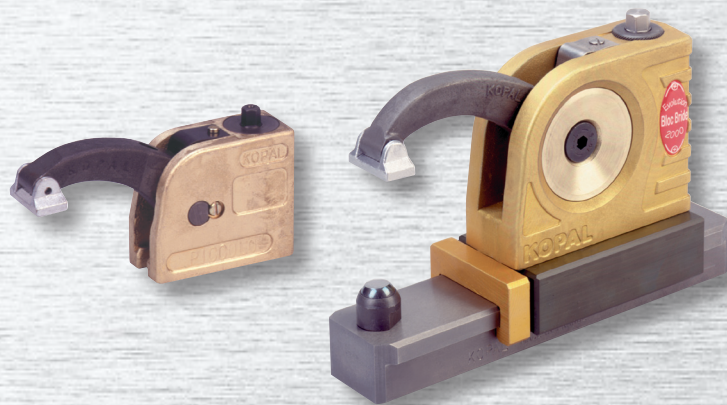
**Soportes y Falso tablero**  
12000 - 22000 Newton



# KOPAL®



## Embridado presión vertical



- Gran polivalencia
- Embridado ultra rápido
- Potencia de apriete  
16000 Newton

## Embridado de cadena

- Embridado de una pieza grande
- Repartición del esfuerzo de apriete



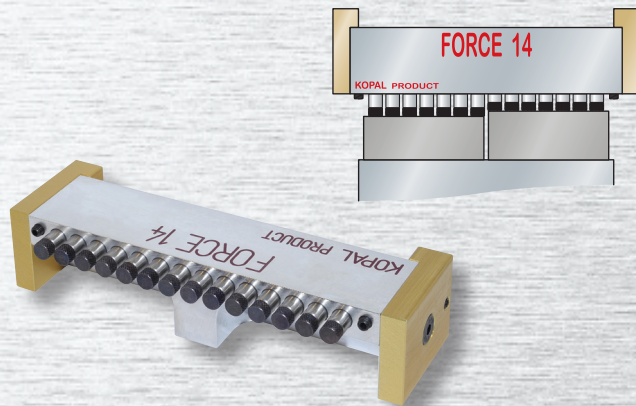
## Brida para Herramientas prensa



- Para prensas de  
gran potencia  
50000 Newton

# KOPAL®

## Distribuidor de potencia



- Apriete múltiple
- Piezas curvas o de fundición
- Piezas cilíndricas

## Topes de alineación



- Muy compacto
- Gran estabilidad
- Montaje y desmontaje muy rápido

## Tapones para platos



- Limpieza rápida de las ranuras
- Seguridad del operador
- Limpieza rápida de las ranuras

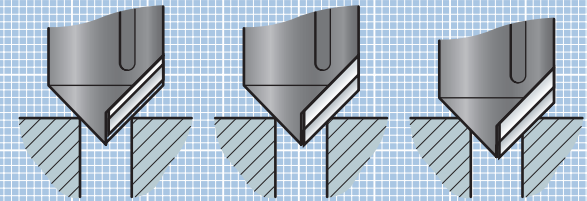
# KOPAL®

## Aparatos para biselar

- Biselado concéntrico
- Excelente estado de superficie
- Ningún riesgo de introducción de la hoja en la pieza

### Principio

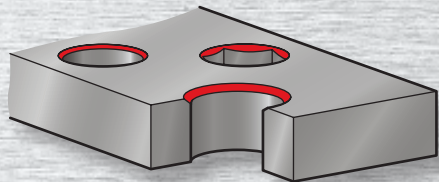
Durante el descenso del husillo, el cono piloto centra la pieza, se escamotea y deja salir la hoja.



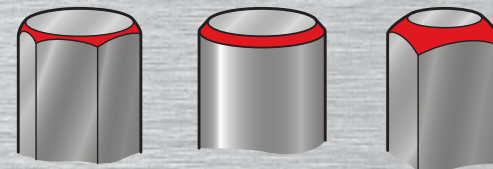
Sistema KOPAL®



**Aparato interior**  
Ø 4 - Ø 120 mm  
60° - 90°



**Aparato exterior**  
Ø 4 - Ø 117 mm  
60° - 90°

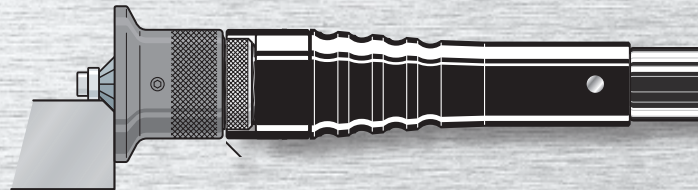
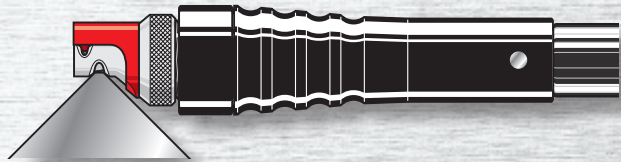


# KOPAL<sup>®</sup>

## Husillos de biselado y de contorneado



Motor and carrier  
supplied separately



- Biselado en arista sinuosa o rectilínea
- Regularidad y calidad del bisel
- Cambio de husillo rápido

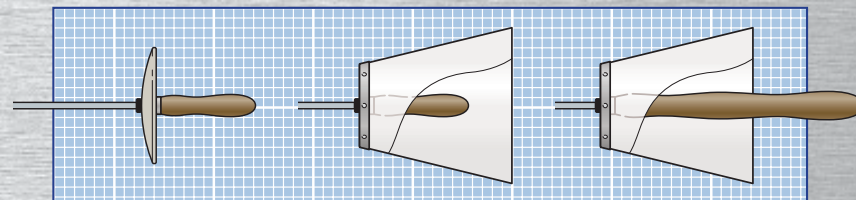


# KOPAL<sup>®</sup>

## Ganchos de virutas



- Ganchos tradicionales
- Ganchos con capa envolvente, mango simple
- Ganchos con capa envolvente, mango doble



Ganchos de acero galvanizado bicromatado de 180 mm a 1 metro de longitud.

