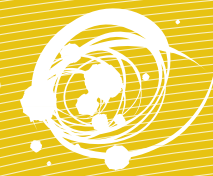


MARINO[®]
iMagineE

A graphic element for the MARINO logo, consisting of several overlapping white circles and lines that form a stylized globe or network structure.

Plataforma tecnológica

marino[®]
imaginε





4/ ¿QUÉ ES MARINO IMAGINE?

6/ INNOVACIÓN TECNOLÓGICA

8/ ESTRUCTURA DE MARINO IMAGINE

12/ HERRAMIENTAS GENERALES

<12> Marino server

<14> Marino imagine implementación

<15> Marino imagine registro

16/ HERRAMIENTAS ESPECIALIZADAS

<16> MARINO IMAGINE Administración

<20> MARINO Motor

22/ ¿CÓMO SE INTEGRAN SUS NECESIDADES?

¿QUÉ ES MARINO IMAGINE?

La integración de los sistemas informáticos en la infraestructura de la empresa ha sucedido de forma incontrolada pero ininterrumpida. Actualmente, nadie duda de la importancia de disponer de un sistema de gestión para conocer y controlar cada uno de los procesos relacionados con la actividad de la compañía.

En este escenario, las soluciones disponibles no siempre han sabido adaptarse a la idiosincrasia del negocio y a los requerimientos de determinados sectores.

Sus carencias funcionales y la rigidez de un planteamiento basado en la estandarización global han desencadenado implantaciones ineficaces o, cuando la empresa podía permitírselo, un elevado coste en personalizaciones y adaptaciones.

¿En cuántas ocasiones ha pensado que su inversión informática había sido un error?

Ahora, imagine que dispone de una plataforma informática que se adapta a cualquier necesidad de su empresa:

- >> Creación de una solución de gestión integral.
- >> Modificación de aplicaciones de gestión existentes.
- >> Creación de nuevas bases de datos.
- >> Diseño de nuevos interfaces.
- >> Integración de nuevos procesos.
- >> Creación de nuevos campos en su solución informática.
- >> Diseño e integración de funciones y algoritmos propios.
- >> Creación de nuevos módulos funcionales.

Además, imagine que puede asumir el control integral de su sistema sin necesidad de lenguaje de programación ni código compilado y que incluye la tecnología exclusiva Think&Go! que ejecuta cualquier cambio de forma inmediata.

MARINO IMAGINE es el resultado de un gran esfuerzo económico y humano de investigación y desarrollo para lograr una plataforma única que permite al empresario romper la dependencia con el proveedor informático.

La situación del mercado y la alta competitividad obliga a la empresa actual a disponer de herramientas informáticas capaces de proporcionarle una posición estratégica.

¿Qué capacidad de respuesta a sus necesidades tiene su sistema actual?

INNOVACIÓN TECNOLÓGICA

MARINO IMAGINE es un entorno tecnológico sin precedentes, diseñado específicamente para poder crear soluciones de gestión de forma sencilla y ágil. Todos los elementos que lo componen han sido preprogramados, orientados a una función clave y dotados de inteligencia suficiente para responder a las órdenes concretas. Estos elementos se combinan visualmente como un mecano para conseguir un funcionamiento conforme a lo deseado y responder a la interacción de los usuarios.

Los implementadores, analistas o usuarios de la plataforma podrán crear o modificar aplicaciones nuevas o existentes en la plataforma MARINO IMAGINE, sin necesidad de depender de un departamento informático.

El planteamiento técnico de integración de sistemas de gestión en la empresa se ha renovado.

El proyecto MARINO IMAGINE

ha sido subvencionado por el Centro para el desarrollo

Tecnológico e Industrial

(CDTI), certificado en I+D

por EQA y reconocido por

el Ministerio de Industria,

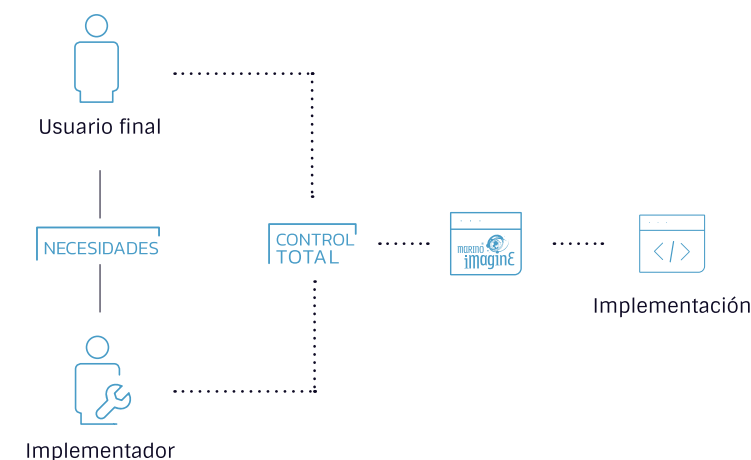
Turismo y Comercio.



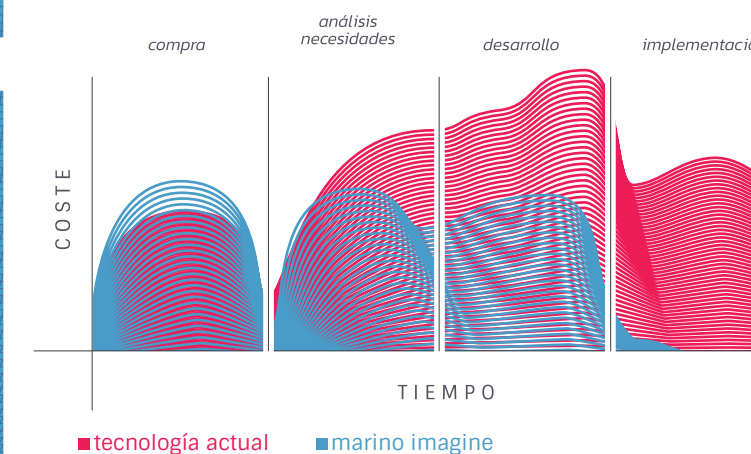
/tecnología actual



/marino imagine



/comparativa costes



/tiempo necesario

Tecnología actual	50% Análisis
	50% Programación
MARINO IMAGINE	50% Análisis
	10% Integración
	40% Tiempo ganado

El implementador, en su proceso de desarrollo, dispone ahora de un **40% de tiempo adicional.**

El usuario puede convertirse en **implementador** de su propia aplicación de gestión.

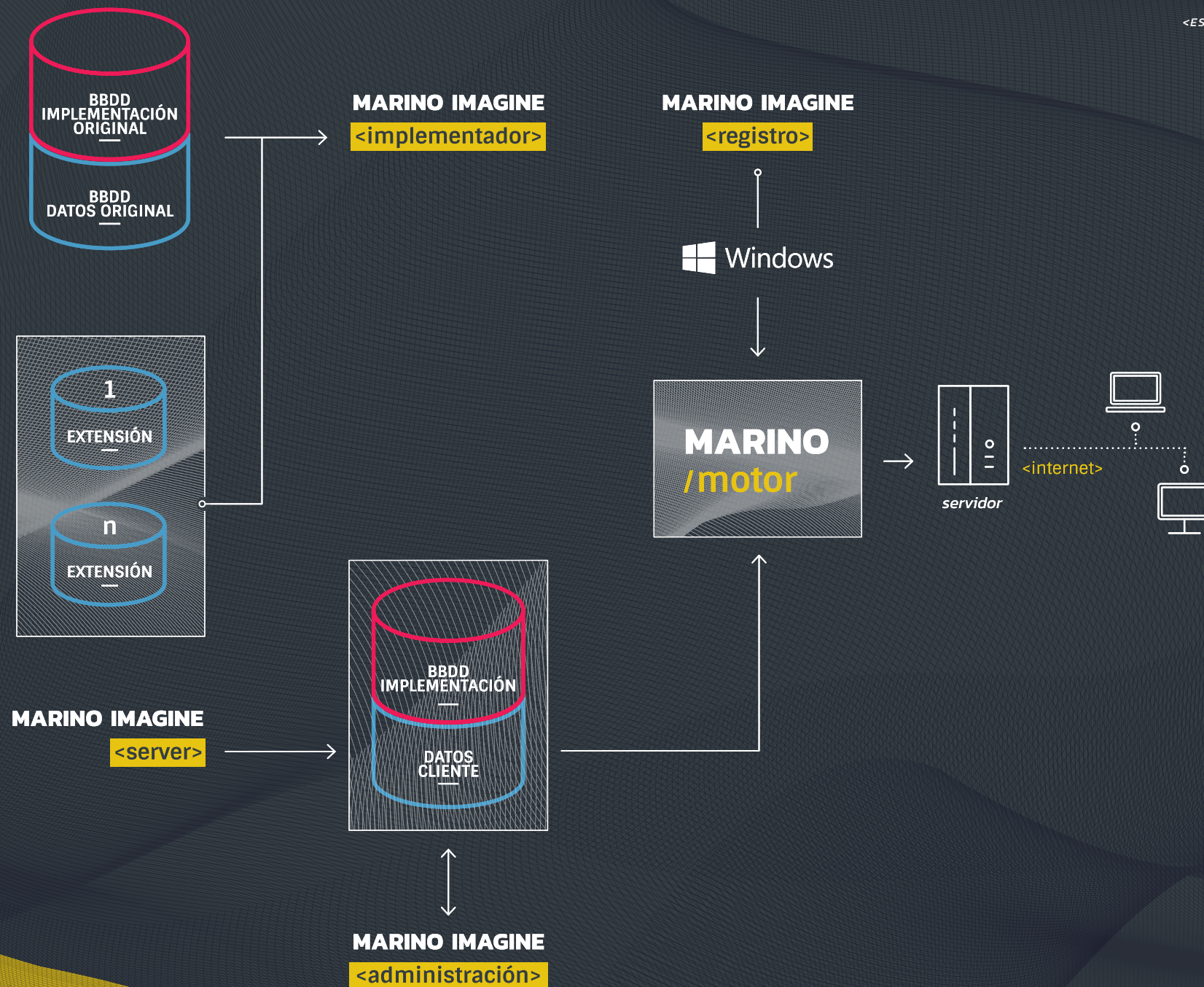
ESTRUCTURA DE IMAGINE

El punto de partida de MARINO IMAGINE es la posibilidad de crear múltiples aplicaciones de gestión relacionadas con bases de datos.

- >> Soluciones ERP.
- >> Soluciones CRM.
- >> Soluciones de Gestión de Recursos Humanos.
- >> Soluciones de Gestión Documental.
- >> Soluciones de Gestión de Conocimiento.
- >> Etc.

Cada una de estas posibles soluciones informáticas se denomina implementación y está compuesta de dos partes diferenciadas que la dotan de organización lógica y coherencia formal:

- >> La estructura de la propia solución (formularios, controles, perfiles, etc.)
- >> Los datos que se crearán y gestionarán con ella (tablas, campos, registros, etc.)



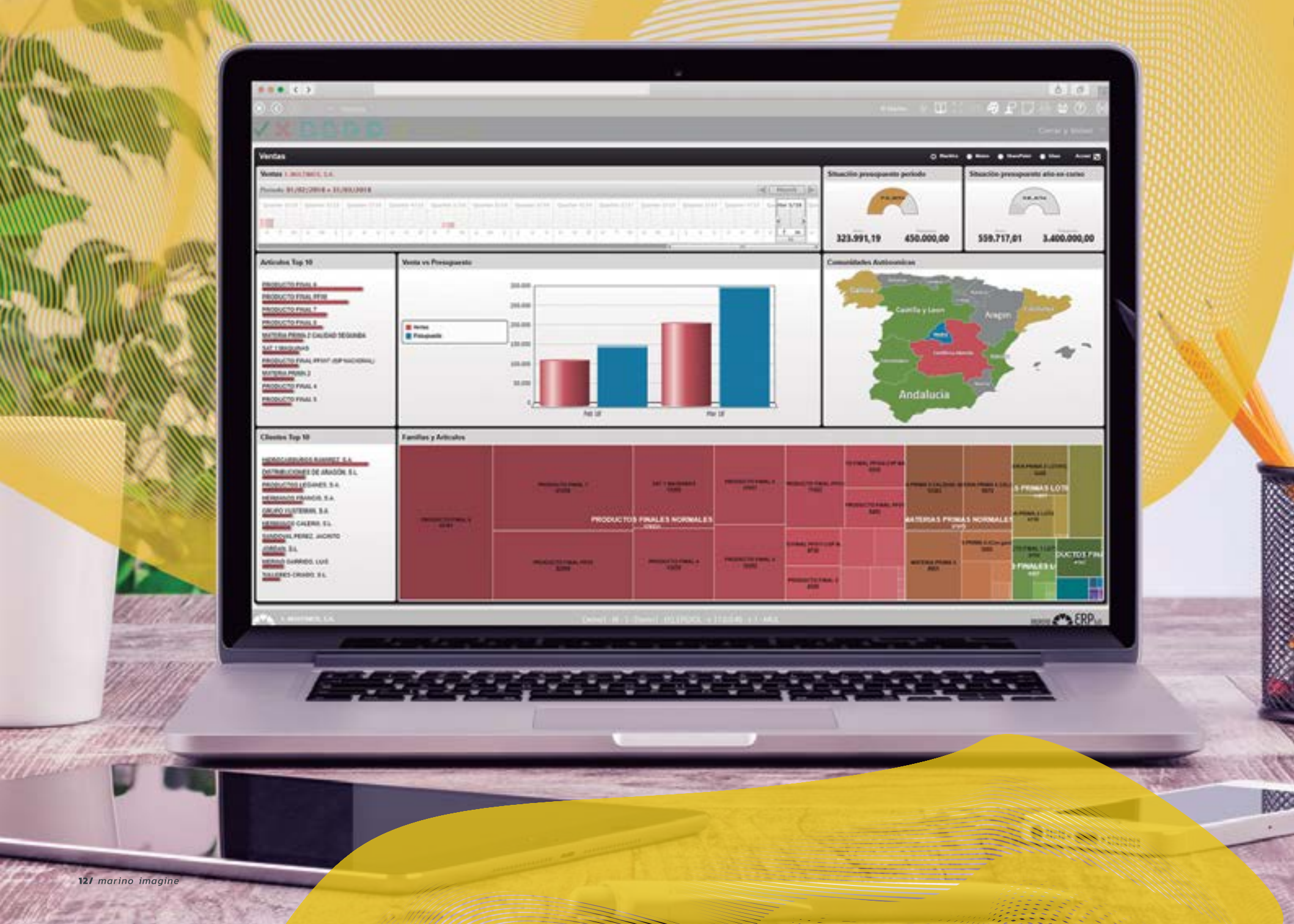
La plataforma MARINO IMAGINE incluye las herramientas necesarias para gestionar completamente cada implementación de manera eficiente y ágil para que el usuario pueda controlar todo el proceso.

/herramientas generales

MARINO Server	Es la herramienta encargada de realizar las funciones propias y exclusivas del servidor de la solución de gestión.
MARINO IMAGINE Implementador	Aplicación que, partiendo de las dos bases de datos iniciales, realiza un duplicado de éstas que será la copia con la que interactuará el usuario. Igualmente posibilita la comparación de diferentes bases de datos y muestra las diferencias que puedan existir entre dos implementaciones.
MARINO Registro	Aplicación que permite editar las claves de registro de Microsoft Windows asociadas al funcionamiento de MARINO IMAGINE.

/herramientas especializadas

MARINO IMAGINE Administración	Plataforma de administración y diseño que permite generar o modificar las soluciones de gestión (implementaciones). Incorpora un editor/ depurador de objetos de acceso a la base de datos
MARINO Motor	Es la aplicación que se encarga de leer, interpretar y ejecutar en tiempo real la implementación creada. El motor de MARINO IMAGINE representa gráficamente la implementación completa (estructura y datos).



HERRAMIENTAS GENERALES

/marino server

Un sistema de gestión de alto nivel requiere la definición de una serie de parámetros exclusivos que vienen determinados por un grupo de funciones propias del servidor de la solución informática.

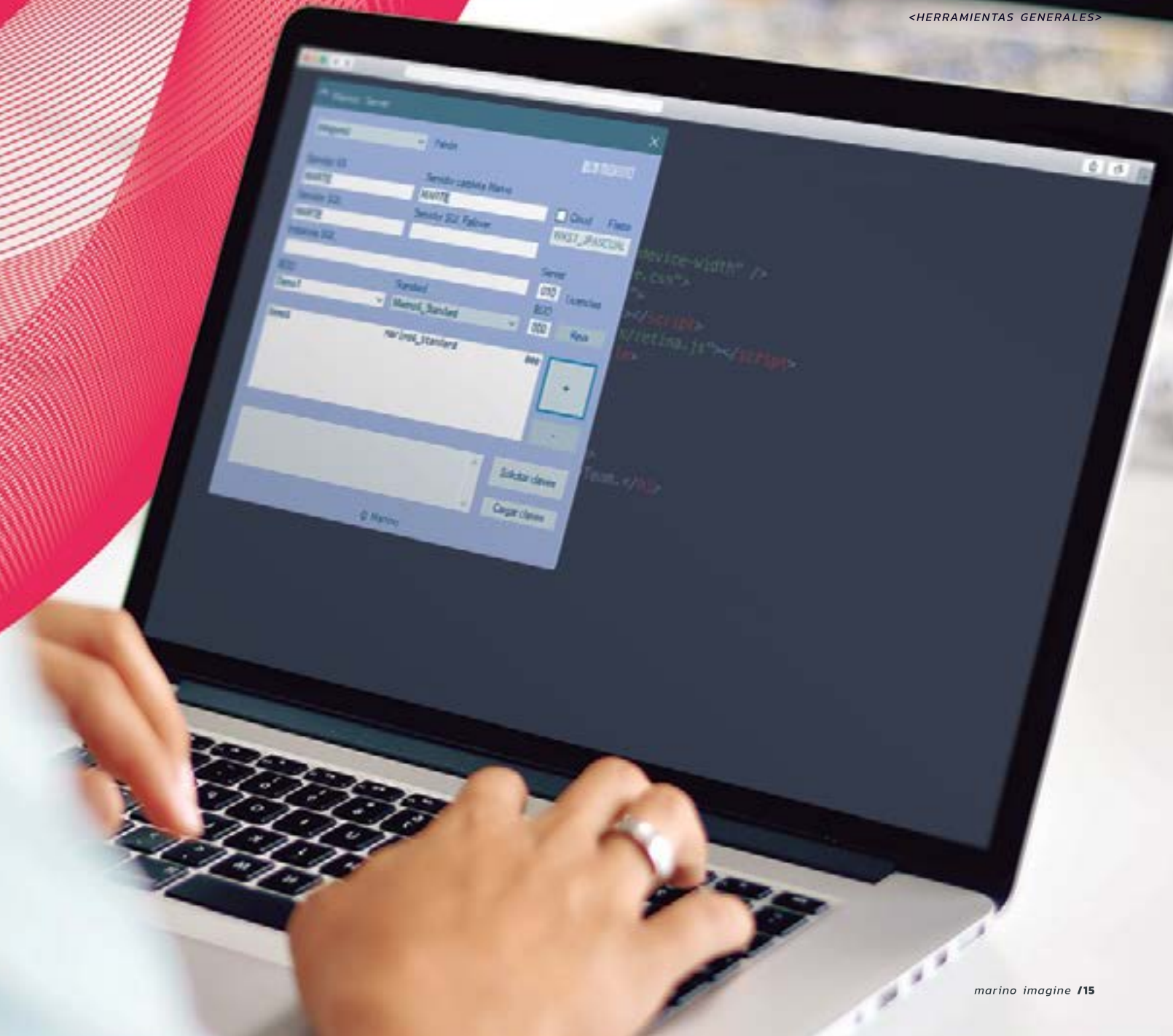
MARINO Server está orientada únicamente a la gestión que realizan los implementadores o los administradores del sistema.

MARINO Server permite:

>> Determinar la instancia SQL.

>> Determinar el número de usuarios simultáneos.

>> Determinar las bases de datos instaladas.



/marino implementación

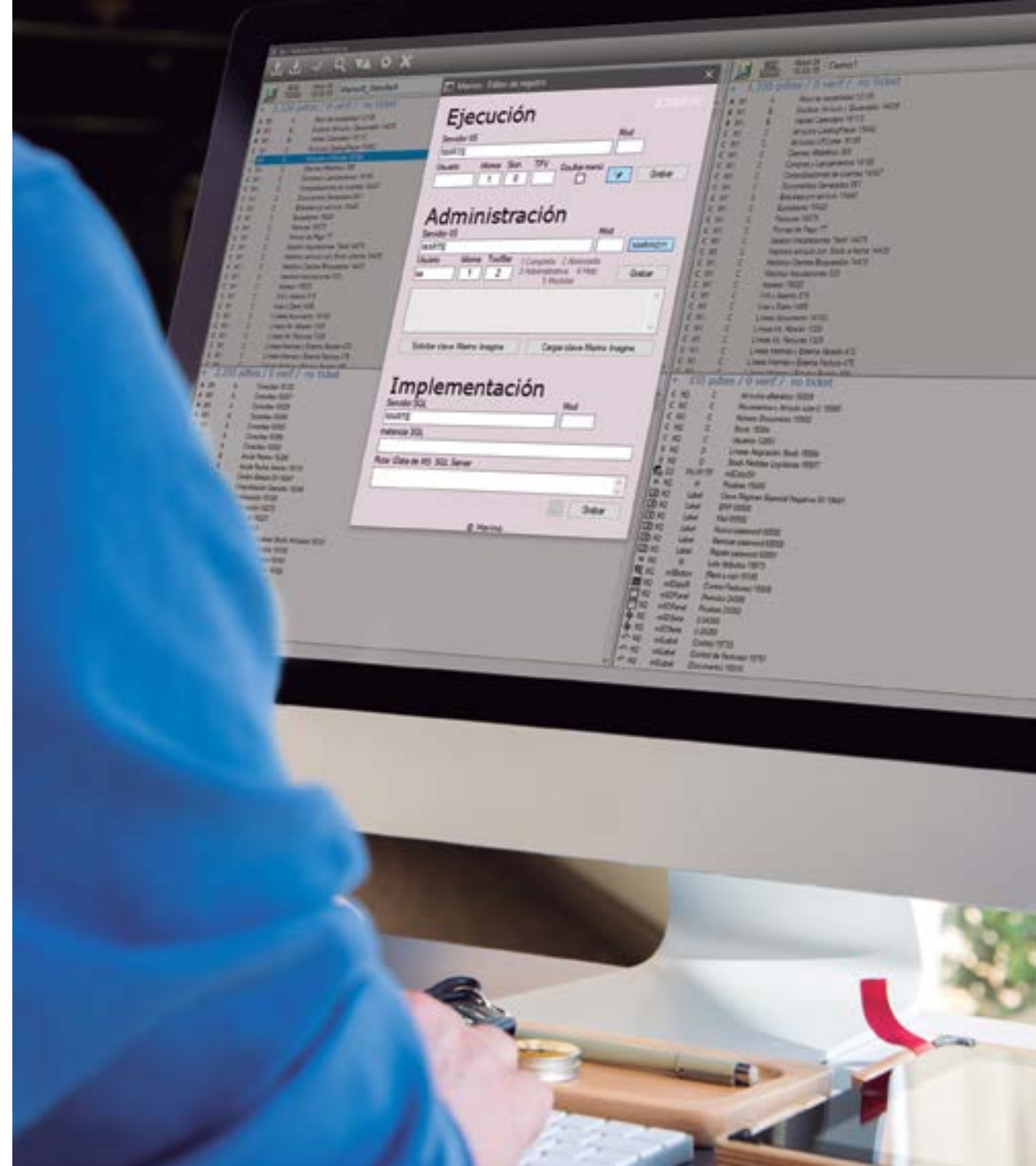
El usuario debe partir de un entorno sencillo que le permita iniciar la gestión y creación de implementaciones de forma asistida y estructurada para que se mantenga la coherencia lógica de todo el sistema.

Esta herramienta será la encargada de guiarlo en cada paso, proporcionándole el acceso inmediato a los procesos de implementación globales.

MARINO IMAGINE

Implementación permite:

- >> **Instalar o actualizar la base de datos estándar.**
- >> **Generar nuevas bases de datos, a partir de las implementaciones estándar.**
- >> **Integrar nuevas funcionalidades en una implementación.**
- >> **Administrar diferencias entre implementaciones.**
- >> **Controlar las dependencias entre diferentes elementos.**



/marino registro

En una plataforma personalizable, la selección del idioma de trabajo o de la apariencia gráfica que utiliza el usuario debe estar automatizada para que su ejecución sea inmediata.

Esta utilidad permite modificar las claves del registro de Microsoft Windows® para que la parametrización que afecta a los diferentes elementos (Motor, Administración e Implementación) se cargue al iniciarse el sistema operativo y no deba especificarse en cada sesión.

MARINO IMAGINE Registro

permite:

- >> **Establecer el usuario por defecto de MARINO.**
- >> **Establecer el idioma inicial.**
- >> **Determinar la apariencia gráfica inicial.**
- >> **Establecer el tipo de barra de herramientas inicial del Administrador (abreviada o completa).**

HERRAMIENTAS ESPECIALIZADAS

/marino imagine administración

Las necesidades de cada empresa son diferentes y están motivadas por factores como su actividad, la definición de sus procesos internos, la situación del mercado o los cambios legales que puedan afectarle.

Adaptar de forma conveniente e inmediata el sistema informático para que recoja esta evolución puede suponer la diferenciación de la competencia y una mayor capacidad comercial.

Un entorno de desarrollo de aplicaciones de gestión debe estar pensado para favorecer

e incentivar cada cambio y posibilitar su integración lógica en el contexto informático.

El usuario deberá crear conceptualmente la estructura lógica del elemento o función que desea y realizará el diseño formal del mismo.

MARINO IMAGINE Administración será el encargado de aportar inteligencia al proceso de diseño.



<seguridad>

- >> Acceso controlado a la herramienta de Administración mediante nombre de usuario y contraseña.
- >> Creación de perfiles para especializar el acceso de los usuarios y el uso de las implementaciones.
- >> Creación y modificación de implementaciones sujetas a revisión e integración en el entorno global.
- >> Registro y recuperación de elementos de diseño eliminados.

<interfaz inteligente>

- >> Organización jerárquica de los elementos que componen una implementación:
 - Perfiles.
 - Formularios comunes (mantenimientos, consultas, tablas, etc.).
 - Procesos relacionados con el Workflow.
 - Elementos eliminados.
 - Procesos relacionados con la base de datos.
 - Controles (cuadros de texto, imágenes, botones, etc.).
- >> Presentación inteligente de los componentes y acciones disponibles en función del elemento seleccionado para interactuar.
- >> Visualización y modificación de las propiedades de cada elemento.
- >> Visualización y modificación de forma agrupada de las propiedades de cada elemento.
- >> Edición y depuración de objetos de la base de datos.
- >> Visualización/edición de los datos de las tablas y las vistas.
- >> Localización inmediata del elemento activo en la implementación que se está ejecutando.

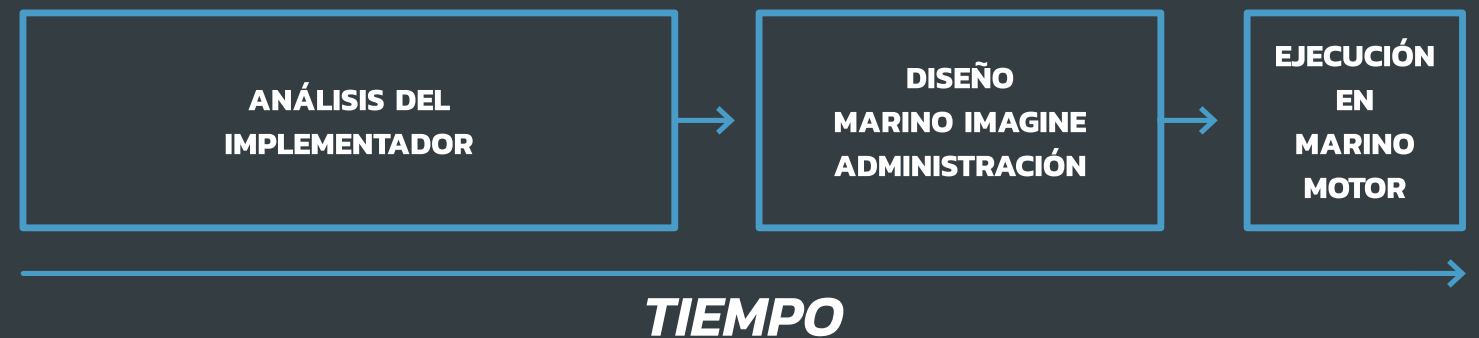
<diseño integral>

- >> Implementaciones 100% modificables.
- >> Creación/ modificación de:
 - Bases de datos (Tablas, campos, vistas, desencadenadores, procedimientos, funciones de usuario).
 - Formularios (árbol, consulta, KPI, login, mantenimiento, OLAP, mensajes, proceso, informe, tabla, WorkFlow, etc.).
 - Controles (calendarios, botones, casillas de verificación, gráficos, etiquetas, mensajes, imágenes, textos, enlaces, documentos, puertos de comunicación, etc.).
 - Acciones (activar, cerrar, clic, insertar, actualizar, borrar, duplicar, cambiar, bloquear, leer árbol, leer uno, leer varios, etc.).
 - WorkFlow (enviar, confirmar, devolver, rechazar, dirección, estado, proceso).
 - Varios (perfiles, usuarios, descripciones, etc.).



MARINO MOTOR

La plataforma MARINO IMAGINE muestra la totalidad de su capacidad técnica cuando presenta de forma gráfica y relacionada la estructura creada por el implementador.



MARINO Motor combinará el diseño con los datos para presentar un interfaz gráfico e intuitivo con el que interactuará el usuario.

Esta herramienta posibilita igualmente la ejecución de utilidades específicas de alta potencia para la gestión informática:

- >> Cubos OLAP.
- >> Logs.
- >> Visor de Seagate Crystal Reports®.
- >> Documentos Microsoft Office®.
- >> Enlace con Microsoft Outlook®.
- >> Servicio de mensajería Interna.
- >> WorkFlow Documental.
- >> Acceso a imágenes y documentos contenidos en la base de datos.
- >> Gráficos Estadísticos.
- >> KPI.
- >> Interfaz Multi-idioma.

La tecnología exclusiva Think&Go! permite que cualquier cambio realizado en MARINO IMAGINE Administración pueda ejecutarse de manera inmediata en el Motor, sin necesidad de compilar (interpretación en Tiempo Real).

MARINO IMAGINE

Motor permite:

>> Interactuar con la interfaz gráfica de usuario, al combinar la estructura de la implementación con los datos.

>> Consultar, Crear, Editar, Modificar y Borrar todos los datos de la solución de gestión.

>> Ejecutar las herramientas funcionales específicas del sistema de gestión (OLAP, WorkFlow, KPI, etc.).

¿CÓMO SE INTEGRAN SUS NECESIDADES?

MARINO IMAGINE es una revolución tecnológica creada con un objetivo único: adaptar su sistema de gestión a sus necesidades y no a la inversa. Este planteamiento, que parece obvio, rompe con el esquema tradicional e impuesto que obliga a la empresa a adecuar sus procesos internos en función de su software.

MARINO IMAGINE crece con sus necesidades y se articula en torno a ellas.

La implementación exclusiva para su empresa puede crearse partiendo de cero, realizando una solución propia y diseñada por su compañía, o puede ser la evolución de una aplicación estándar.

La plataforma incorpora una solución ERP-CRM completa y 100% modificable.

En este escenario, ¿cómo se integran sus nuevos procesos y requerimientos?

/fase 1: análisis

En primer lugar, necesita tener claro qué necesita y cómo lo necesita. Si tiene un sistema de comisiones específico que calcula los incentivos en función de las familias de artículos y los porcentajes de descuento que aplica el comercial, defina sus criterios de forma escrita y dibuje el proceso completo.

Esta fase es sencilla para el responsable de ejecutar periódicamente el procedimiento en su empresa puesto que es quien mejor conoce cada paso que se realiza.

/fase 2: diseño

MARINO IMAGINE Administración incluye los elementos preprogramados para que no sea necesario escribir código fuente.

Cree los formularios que necesite e incorpore las consultas y acciones que ha previsto, incluyendo sus fórmulas de cálculo y los algoritmos necesarios.

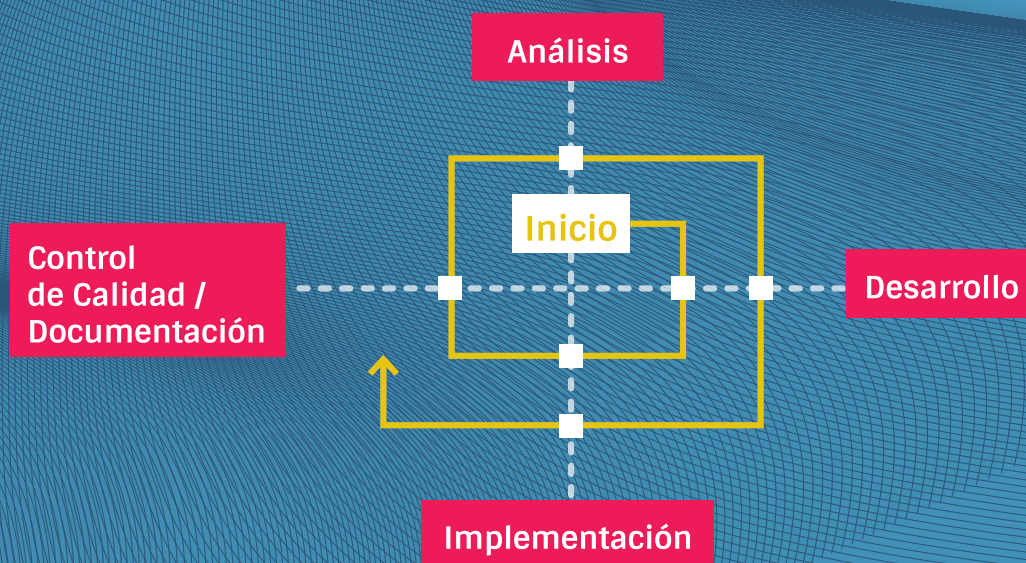
/fase 3: test

Ejecute su nueva herramienta, realice las pruebas oportunas y ajuste el sistema para optimizar el proceso en una base de datos de pruebas.

Aproveche las posibilidades de la tecnología Think&Go! para comprobar los resultados de forma inmediata, sin necesidad de compilar.

/fase 4: aplicación

Comience a utilizar su nuevo módulo totalmente integrado en el sistema y funcionando tal y como lo ha imaginado.



MARINO IMAGINE: RESUMEN DE PUNTOS CLAVE

01/ Nuevo concepto de software.

02/ Certificado como Proyecto de I+D.

03/ Un nuevo entorno de programación para crear soluciones de gestión.

04/ Plataforma inteligente, automatiza el acceso a las bases de datos.

05/ Sin precedentes tecnológicos similares.

06/ El implementador /usuario tiene control total sobre la aplicación.

07/ El implementador /usuario es el propietario de las fuentes de su sistema de gestión.

08/ Posibilidad de crear e interactuar con múltiples aplicaciones (implementaciones).

09/ Edición y depuración integrada de objetos de la base de datos.

10/ No existe código compilado.

11/ Tecnología Think&Go! La ejecución de cambios es inmediata.

12/ No son necesarios conocimientos de lenguajes de programación.

13/ En comparación con otros sistemas, se ahorra un 40% de tiempo en el diseño de aplicaciones.

14/ Independencia del proveedor informático.

15/ La imaginación es el único límite de MARINO IMAGINE.

 902 116 981
 inology@inology.com
 @marinoerp
 marino-erp.com