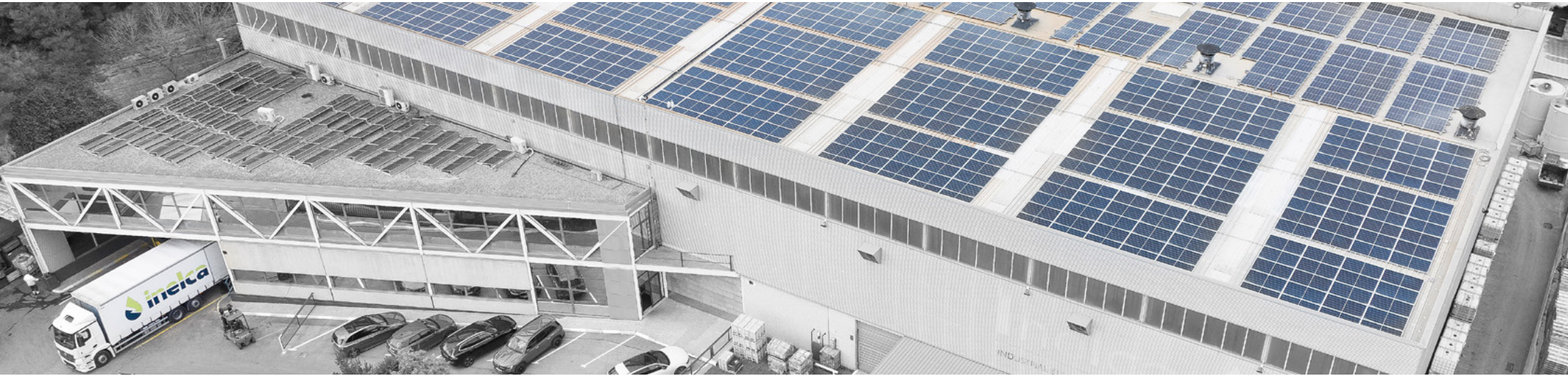




# inelca

Soluciones avanzadas  
en recubrimientos de  
superficies metálicas



## SOBRE NOSOTROS

### La calidad y la experiencia como seña de identidad

INELCA es una empresa familiar con amplia experiencia dentro del sector de los recubrimientos anticorrosión. Cuenta con gran prestigio gracias a la constancia y al trabajo de todos sus profesionales.

Nuestra filosofía se asienta en los principios de Calidad y Excelencia, siendo conscientes de que el futuro comienza en el esfuerzo y el trabajo presente.

Situado en  
**Sant Esteve Sesrovires, Barcelona**

**+ 75 empleados**

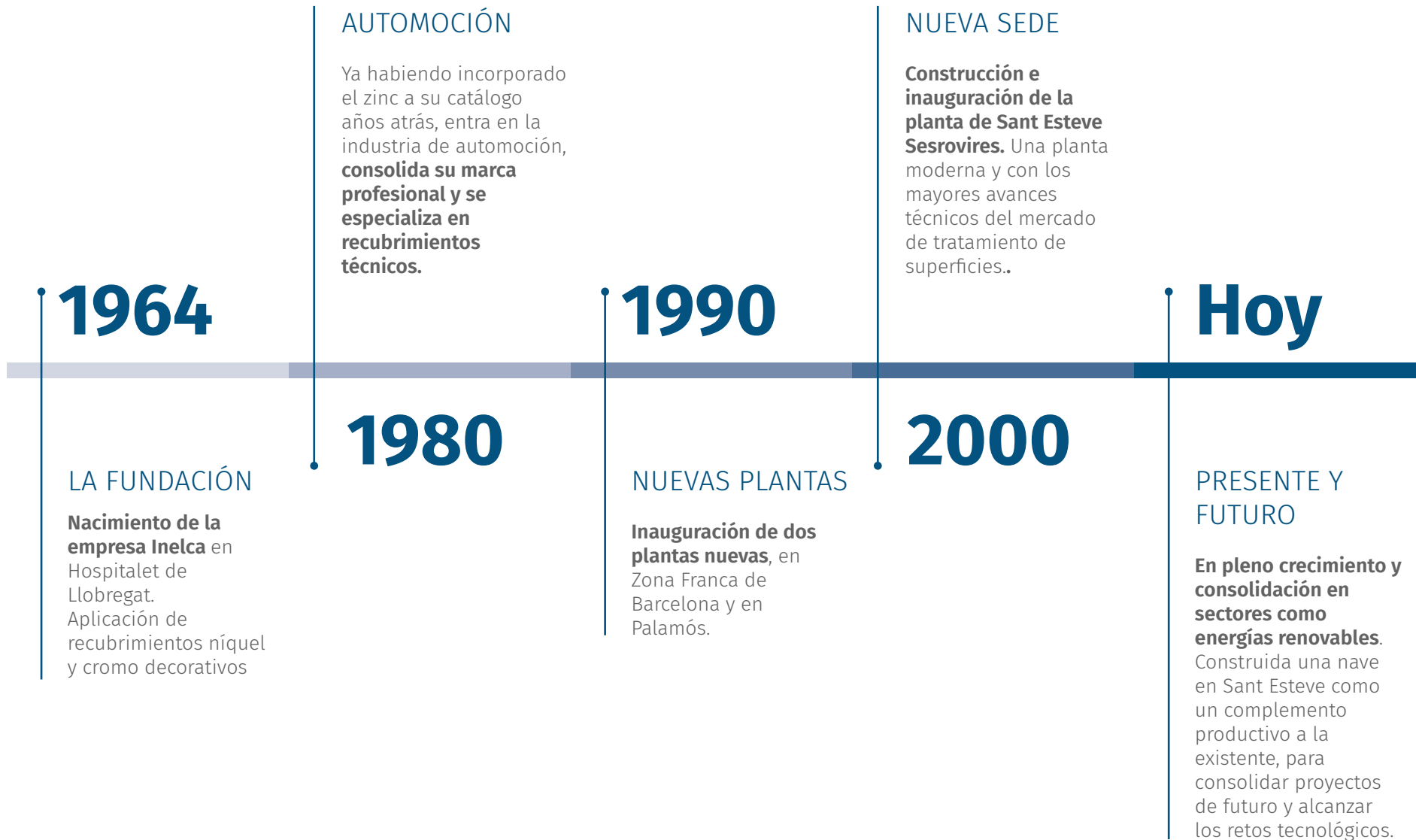
**Múltiples líneas de aplicación**

**+12K TN de piezas tratadas al año**

**3 turnos de trabajo**

**+10 millones € de facturación**

# NUESTRA HISTORIA



## SERVICIOS



### Laboratorio de análisis

Disponemos de un completo laboratorio destinado a dar respuesta a las necesidades de nuestros clientes, control de nuestros procesos y desarrollo de nuevos procesos junto con nuestros proveedores técnicos.



### Transporte propio

Disponemos de transporte propio con franjas horarias personalizadas al cliente, siempre de una forma ágil y fiable.



### Selección unitaria

Si el cliente lo requiere, disponemos de personal cualificado para realizar selección unitaria del material procesado. 100% fiabilidad y calidad.



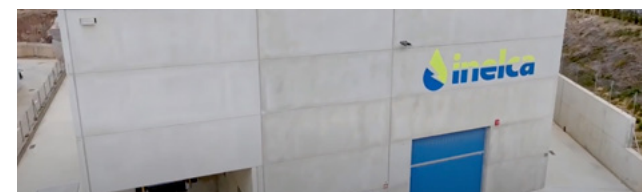
### Ensayos Técnicos

Todos nuestros procesos son ensayados en CNS para garantizar la estabilidad y la calidad del servicio brindado al cliente. Los ensayos se realizan según las normas nacionales e internacionales más importantes.



### Encajado y etiquetado

Se realizan trabajos de encajado y etiquetado para aquellas piezas/trabajos solicitados, según los requerimientos y especificaciones del cliente.



### Mucho más

Con el ánimo de brindar el mejor servicio al cliente, nos ponemos a su disposición para cubrir cualquier otra necesidad que haga su experiencia en Inelca completamente satisfactoria.

## SEÑAS DE IDENTIDAD

### Experiencia



Con más de 50 años de Calidad recorrido, somos de las empresas con más conocimientos técnicos en el sector. Donde unos ven problemas, nosotros vemos soluciones.

### Calidad



La calidad forma parte de nuestro ADN. Por ello, nuestros clientes tienen la tranquilidad de que van quedar satisfechos con nuestro trabajo.

### Avances técnicos



Siempre desarrollando e implantando los avances técnicos del sector para seguir ofreciendo lo mejor y más actual a nuestros clientes.

### Medio Ambiente



Responsables y comprometidos con el Medio Ambiente. Están implantados todos los medios técnicos necesarios para respetar y cuidar nuestro planeta.

# CATÁLOGO **DE PROCESOS**



# ZINC

## Acabados

Transparente  
Amarillo  
Negro

## Procesos

Estático  
Bombo

## Resistencia Corrosión

240 horas Corrosión Roja en CNS

## Detalles

Parametrización Coeficiente de Fricción  
Exento CrVI



Para más  
información  
**escanea aquí**



# ZINC NÍQUEL

## Acabados

Transparente  
Negro

## Procesos

Estático  
Bombo

## Resistencia Corrosión

+1.500 horas Corrosión Roja en CNS

## Aleación

Ni 12-16%

## Detalles

Parametrización Coeficiente de Fricción  
Exento CrVI  
Tecnología de membranas



Para más  
información  
**escanea aquí**





# ZINC + TOP COAT

## Acabados

Transparente  
Amarillo  
Negro

## Procesos

Bombo

## Resistencia Corrosión

+1.000 horas Corrosión Roja en CNS

## Detalles

Parametrización Coeficiente de Fricción  
Exento CrVI



Para más  
información  
**escanea aquí**



# ZINC NÍQUEL + TOP COAT

## Acabados

Transparente  
Negro

## Procesos

Bombo

## Resistencia Corrosión

+2.000 horas Corrosión Roja en CNS

## Aleación

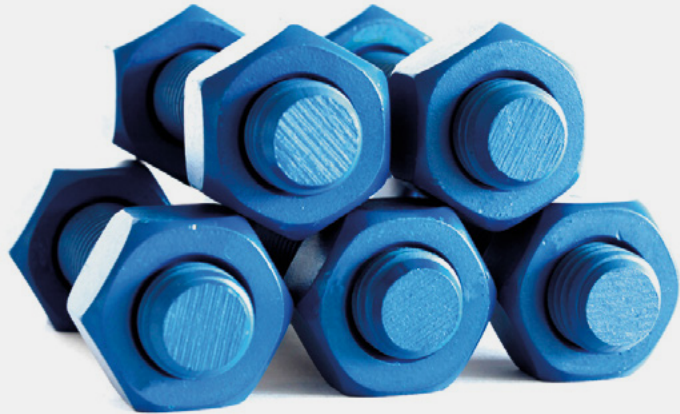
Ni 12-16%

## Detalles

Ciclos Climáticos  
Parametrización Coeficiente de Fricción  
Exento CrVI



Para más  
información  
**escanea aquí**



# ZINC LAMELAR

## Acabados

Plata  
Negro  
Azul  
Verde

## Aleación

ZnAl

## Procesos

Estático  
Massa

## Top Coats

Orgánicos  
Inorgánicos

## Resistencia Corrosión

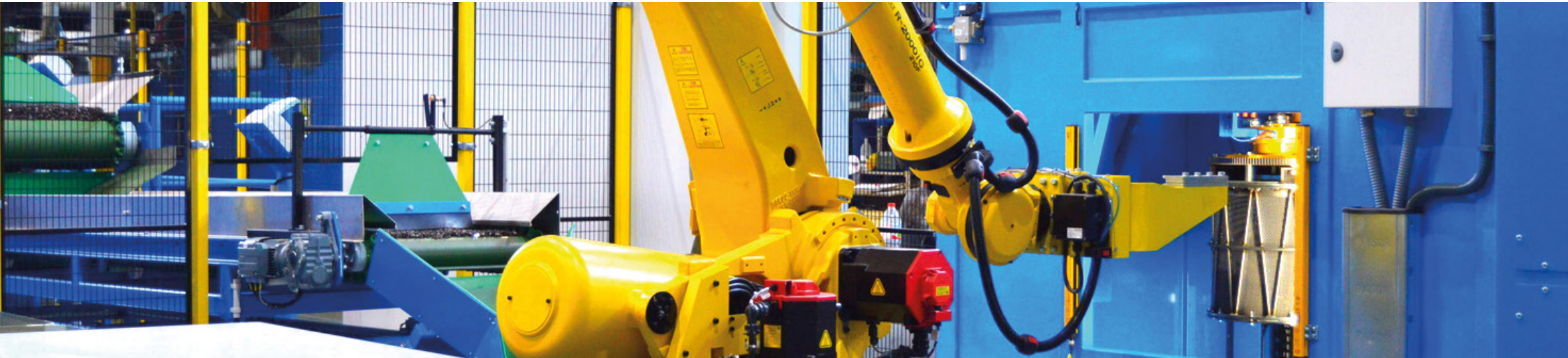
+1.500 horas Corrosión Roja en CNS

## Detalles

Parametrización Coeficiente de Fricción  
Exento CrVI



Para más  
información  
**escanea aquí**



## TECNOLOGÍA

### 01 Medidor de Espesor Mediante Fluorescencia de Rayos X

Para la medición y el análisis automáticos de espesores y composiciones de recubrimientos en los componentes y estructuras más pequeños.

### 02 Cámara de Niebla Salina

Reproduce de forma realista los ensayos de corrosión c onforme a las normas internacionales y de fabricante.

### 03 Absorción Atómica

Técnica analítica de alta sensibilidad para la determinación de bajas concentraciones de metales.

### 04 Procesos de Zinc Niquel con Membranas

Estos procesos se caracterizan por ser más eficientes y limpios.

### 05 Procesos Dip-Spin Lamelar con Centrífugas Planetarias

Garantiza una alta calidad y un acabado perfecto de las piezas. Se asegura un recubrimiento homogéneo incluso en piezas complejas.

## CERTIFICACIONES



### Certificado AAA Atotech

Certificación otorgada por Atotech, proveedor de producto químico para galvanotecnia.



### Aplicador Aprobado Coventec

Certificación otorgada por MacDermid Enthone, proveedor de especialidades químicas para la industria de tratamiento de superficies.



### Licenciado Aprobado Magni

Certificación otorgada por Magni Europe, empresa de desarrollo, creación y aplicación de sistemas de protección de superficies metálicas.



### W Formel Q

Certificación que supone formar parte de la lista de proveedores certificados por Volkswagen.



### IATF-16949

Certificación estándar intl. de sistemas de gestión de calidad de la industria automotriz, reconocida por los principales fabricantes.

## DATOS DE CONTACTO



### Diego Cano

DIRECCIÓN  
COMERCIAL

+34 636 93 31 84

[dcalanzor@inelca.es](mailto:dcalanzor@inelca.es)

Dirección



### Valeria Ximenes

COORDINADORA  
COMERCIAL

+34 687 55 35 85

[vximenes@inelca.es](mailto:vximenes@inelca.es)

Ofertas, atención al cliente, certificados.



### Antonio Gutiérrez

ASISTENCIA TÉCNICA  
DE VENTAS

+34 620 94 61 16

[agutierrez@inelca.es](mailto:agutierrez@inelca.es)

Asesoramiento técnico, normas,  
primeras muestras.

### Industrial Electrolítica Cano, SLU

C/ Edison 17-19 Pol. ind. Ca n'Estella  
08635 Sant Esteve Sesrovires,  
Barcelona

Tel. 93 779 86 08  
E-mail: [inelca@inelca.es](mailto:inelca@inelca.es)  
[www.inelca.es](http://www.inelca.es)



