

Since 1977

2008



**Werkzeugaufnahmen für die
Hochgeschwindigkeitsbearbeitung**
Tool holders for high-speed cutting

**FÜR EINE GUTE KOMMUNIKATION
FOR GOOD COMMUNICATION**

Um Ihnen eine schnelle und reibungslose Bearbeitung Ihres Auftrages gewährleisten zu können, bitten wir Sie, diese Nummer in der gesamten Kommunikation mit Haimer stets anzugeben!

To ensure fast service and smooth processing of purchase orders, please include your Haimer customer number with all orders and inquiries.

Ihre Haimer-Kunden-Nummer:
Your Haimer customer number:

Kunden-Nr.
Customer-No.

Tel./Phone +49-82 57-99 88-0
Fax +49-82 57-18 50
Email haimer@haimer.de
Internet www.haimer.com

INHALT
CONTENT



Die Werkzeugaufnahmen in diesem Katalog sind besonders für Hochleistungs- (HPC) und Hochgeschwindigkeitszerspanung (HSC) geeignet. The tool holders in this catalog are especially suitable for high power (HPC) and high speed cutting (HSC).

			Seite/Page
DIN 69871	SK 30	Schrumpffutter/Shrink Fit Chuck	6
DIN 69871	SK 40	Schrumpffutter/Shrink Fit Chuck	7
		Power Shrink Chuck	8
		Hochgenauigkeitsfutter/High-Precision Chuck	9
		Spannzangenfutter Typ ER/Collet Chuck ER	10
		Power Collet Chuck	11
JIS B 6339	BT 30	Schrumpffutter/Shrink Fit Chuck	12
		Spannzangenfutter Typ ER/Collet Chuck ER	13
JIS B 6339	BT 40	Schrumpffutter/Shrink Fit Chuck	14
		Hochgenauigkeitsfutter/High-Precision Chuck	15
		Spannzangenfutter Typ ER/Collet Chuck ER	16
DIN 69893-1	HSK-A 32/40/50/63/80/100	Schrumpffutter/Shrink Fit Chuck	18
		Power Shrink Chuck	20
		Hochgenauigkeitsfutter/High-Precision Chuck	21
		Spannzangenfutter Typ ER/Collet Chuck ER	22
		Power Collet Chuck	24
DIN 69893-5	HSK-E 32/40/50	Schrumpffutter/Shrink Fit Chuck	26
		Mini Shrink	27
		Spannzangenfutter Typ ER/Collet Chuck ER	29
		Spannzange für Haimer Power Collet Chuck	30
		Collet for Haimer Power Collet Chuck	30
Hochgenauigkeitsfutter Kompakt Set High-Precision Chuck Compact Set			31

Sparen Sie an der richtigen Stelle?

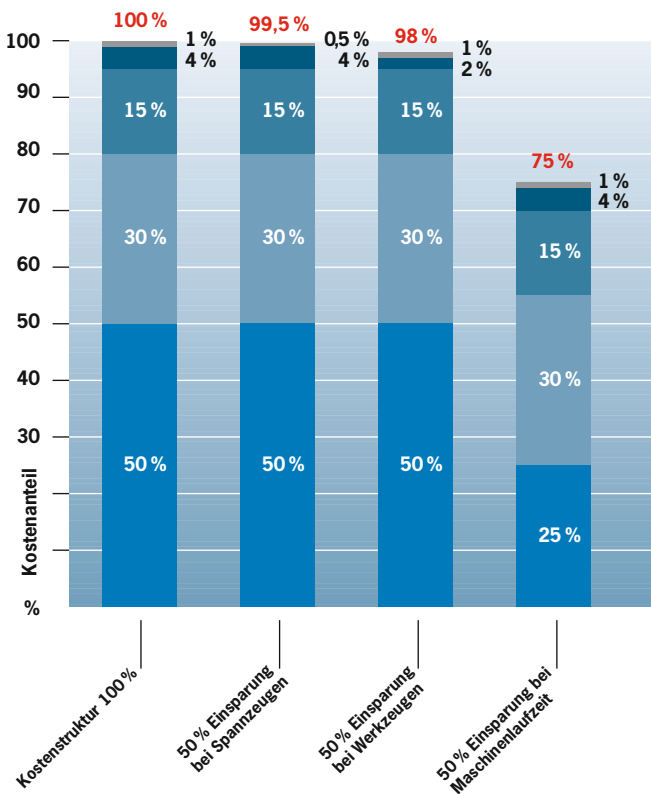
Für eine effiziente Zerspanung müssen alle Einsparungspotenziale genutzt werden. Wo aber liegen diese Potenziale wirklich?

So setzen sich in etwa die Kosten für ein Werkstück zusammen:

Maschinenkosten mit Bediener	
(Haupt- und Nebenzeiten)	ca. 50 %
Allgemeinkosten	ca. 30 %
Werkstoff, Rohmaterial	ca. 15 %
Werkzeuge	ca. 4 %
Spannzeuge	ca. 1 %

Angenommen, Sie könnten bei Spannzeugen, Werkzeugen oder Maschinenlaufzeiten 50 % einsparen.

Dann hätten Sie folgende Einsparungspotenziale:



Ergebnis: Die Kosten für Werkzeuge und Werkzeugaufnahmen sind nahezu bedeutungslos. Selbst bei einer Einsparung von 50 % ändern sich die Gesamtkosten kaum.

Wesentliche Einsparungen lassen sich aber bei der Maschinenlaufzeit erzielen. Dieses Potenzial lässt sich nur ausschöpfen, wenn der Zerspanungsprozess optimiert wird.

Spannzeuge von Haimer für mehr Effizienz in der Hochgeschwindigkeitsbearbeitung:

- Größeres Zerspanvolumen
- Längere Werkzeugstandzeit
- Kürzere Bearbeitungszeiten
- Hohe Rundlaufgenauigkeit
- Bessere Oberflächen
- Hohe Zuverlässigkeit



Die Wuchtgüte:

Feingewuchtet auf G2,5 bei 25.000 1/min

Balancing quality:

Fine-balanced to G2.5 at 25,000 rpm

Der Schaft:

Präzision aus einem Guss. Durch optimale Länge höchste Zerspanleistung. Auch lange Ausführungen ab Lager

The shank:

A well rounded piece of precision workmanship. Top metal-cutting capacity, thanks to perfect length. Long versions are also available from stock

Das Kühlmittelrohr:

Extrem glatte Oberfläche schont die Dichtung in der Spindel

The coolant tube:

Extremely smooth surface for saving the seal in the spindle

Der HSK:

Alle Funktionsflächen feinbearbeitet

The HSK:

All functional surfaces fine-finished

ARE YOU READY FOR GENERATION EFFICIENCY?



Zu Ende gedacht:

Kühlmittelzuführung bis an die Schneide. Cool Jet für optimale Spanabfuhr

Thought right through:

Coolant supply all the way to the cutting edge. Cool Jet for perfect chip removal

Die Rundlaufgenauigkeit:

Höchste Ansprüche auch bei langen Ausführungen

Runout accuracy:

Top standards, even at long versions

Die Längeneinstellung:

Mit Einstellschraube oder Vorspannfeder für präzise Längeneinstellung

Length adjustment:

With back-up screw or tension spring for precision length presetting

Feinwuchten nach Werkzeugwechsel:

Standardmäßig Gewinde für Wuchtschrauben

Fine balancing after tool change:

Standard threads for balancing screws

Das Innenleben:

Alle Aufnahmen sind durchgebohrt für Innenkühlung

The inside:

All holders are drilled through for internal cooling

Are you saving costs at the right place?

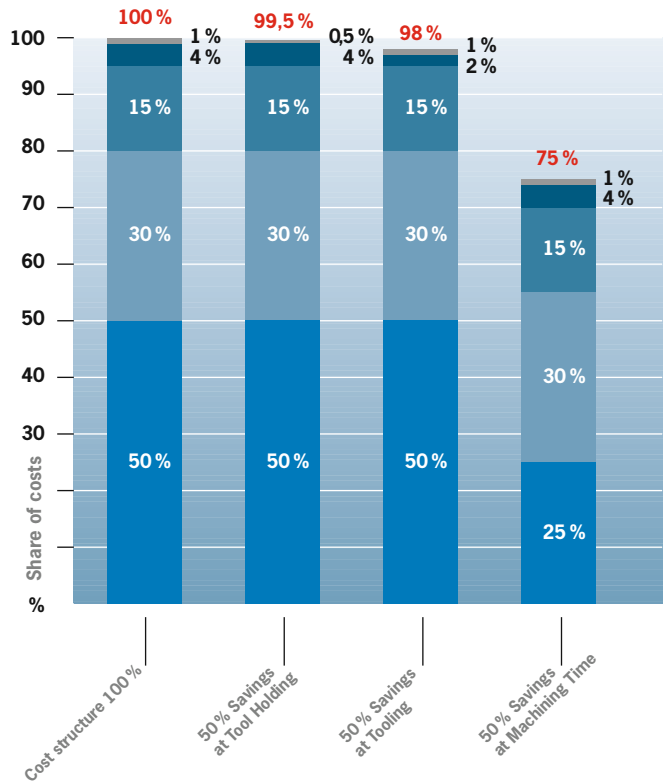
For machining efficiently all potentials for savings must be exploited. But where are these potentials?

Roughly, the costs of a work piece are composed as following:

Machine costs with operator (machining time and idle time)	approx. 50 %
General costs	approx. 30 %
Raw material	approx. 15 %
Tooling	approx. 4 %
Tool holder	approx. 1 %

Assumed you could save 50% at tool holders, tooling and machining time.

As a result the potentials for savings are:



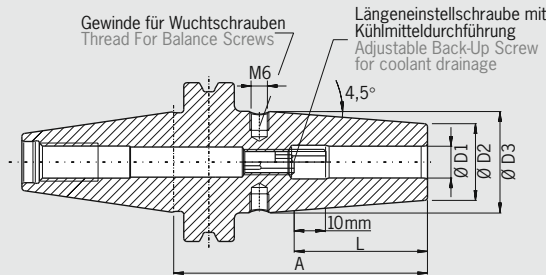
The result: The costs for tooling and tool holders are nearly meaningless. Even by savings of 50% the total costs remain nearly the same.

Essential savings can be reached by minimizing the machining time. This potential only can be exploited when the cutting process is optimized.

Tool holders from Haimer for more efficiency at high speed machining:

- Higher cutting capacity
- Extended tool life
- Shorter machining times
- High runout accuracy
- Better surface
- High reliability of the whole process

SCHRUMPFUTTER/SHRINK FIT CHUCK
DIN 69871 · SK30



QUALITÄTSPASS	
<input checked="" type="checkbox"/>	Aufnahmekörper feingewuchtet
<input checked="" type="checkbox"/>	Chuck body fine balanced G2.5 25.000 1/min oder/or U<1gmm
<input checked="" type="checkbox"/>	Alle Funktionsflächen bearbeitet
<input checked="" type="checkbox"/>	All functional surfaces machined
<input checked="" type="checkbox"/>	Kegeltoleranz AT3
<input checked="" type="checkbox"/>	Taper tolerance AT3
<input checked="" type="checkbox"/>	Kühlmittelzufuhr Form ADB
<input checked="" type="checkbox"/>	Coolant supply form ADB

Verwendung:

Aufnahme für Induktiv-, Kontakt- und Heißluftschumpfgeräte geeignet mit Steilkegel **SK 30** DIN 69871

- Hitzebeständiger Warmarbeitsstahl
- Gehärtet 54-2 HRC
- Für HSS- und HM-Werkzeuge
- Schafttoleranz h6
- Feinwuchten mit Wuchtschrauben
- Lieferumfang: mit Längeneinstellschraube
- Kühlung mit Cool Jet gegen Aufpreis (siehe Abschnitt Zubehör)

Use:

Suitable for all shrinking units with taper **SK 30** DIN 69871

- Heat resistant hot-working steel
- Hardened 54-2 HRC
- For HSS and solid carbide tools
- Shank tolerance h6
- Fine-balancing by set screws possible
- Included in delivery: Shrink fit chuck with backup screw
- Cooling with Cool Jet against extra charge (see section Accessories)

Standard-Ausführung, ähnlich DIN 69882-8/Standard version, similar to DIN 69882-8

Spann/Clamping	Ø D1 [mm]	03	04	05	06	08	10	12	14	16
	Ø D2 [mm]	10	10	10	21	21	24	24	27	27
	Ø D3 [mm]	-	-	-	27	27	32	32	34	34
	L [mm]	09	12	15	36	36	42	47	47	50
Maß/Lenght A [mm]	kurz/short	80 ¹⁾	80 ¹⁾	80 ¹⁾	80	80	80	80	80	80
Bestell-Nr./Order No.	30.440...	...03	...04	...05	...06	...08	...10	...12	...14	...16

Ultrakurze Ausführung/Ultra short version

Spann/Clamping	Ø D1 [mm]	03	04	05	06	08	10	12	14	16	18	20
	Ø D2 [mm] ultrakurz/ultra short	10	10	10	23	23	27	27	30	30	35,5	35,5
	Ø D2 [mm]	-	-	-	-	-	-	-	-	-	40,5	40,5
	L [mm]	09	12	15	36	36	42	47	47	50	50	52
Cote/Misura A [mm]	ultrakurz/ultra short	60 ¹⁾	60 ¹⁾	60 ¹⁾	60 ²⁾	60 ²⁾	60 ²⁾	60 ²⁾	65 ²⁾	65 ²⁾	70 ²⁾	70 ²⁾
Bestell-Nr./Order No.	30.445...	...03	...04	...05	...06	...08	...10	...12	...14	...16	...18	...20

Zubehör/Accessories

Siehe auch Zubehörkatalog/See also accessories

Schrumpfverlängerungen/Shrink fit extensions



Wuchtschrauben/Balance screws



Anzugsbolzen/Pull studs



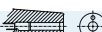
Reduzierhülsen/Reduction sleeves



Längeneinstellschrauben/Back-up screws



Cool Jet Bohrungen/Cool Jet bores



Bestell-Nr./Order No. 91.100.24

Seite 8/Page 8

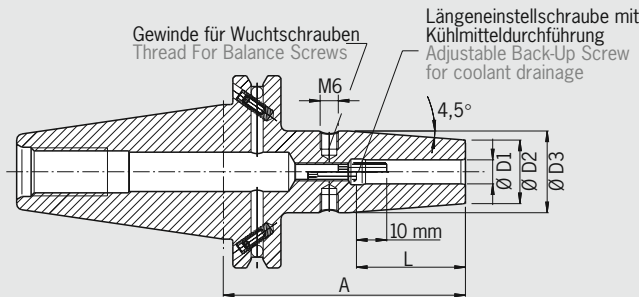
1) Ohne Einstellschrauben, ohne Gewinde für Wuchtschrauben, mit Schlitzen in der Spannbohrung für Kühlmittelzufuhr
Without back-up screw, without threads for balancing screws, with slits along the clamping bore for cooling from outside

Technische Änderungen vorbehalten
Technical data subject to change without prior notice

2) Ohne Einstellschrauben, ohne Gewinde für Wuchtschrauben/Without back-up screw, without threads for balancing screws

SCHRUMPFUTTER/SHRINK FIT CHUCK DIN 69871 · SK40

QUALITÄTSPASS	
<input checked="" type="checkbox"/>	Aufnahmekörper feingewuchtet Chuck body fine balanced G2.5 25.0001/min oder/or U<1gmm
<input checked="" type="checkbox"/>	Alle Funktionsflächen bearbeitet All functional surfaces machined
<input checked="" type="checkbox"/>	Kegeltoleranz AT3 Taper tolerance AT3
<input checked="" type="checkbox"/>	Kühlmittelezufuhr Form ADB Coolant supply form ADB



Verwendung:

Aufnahme für Induktiv-, Kontakt- und Heißluftschumpfgeräte geeignet

mit Steilkegel **SK 40 Form ADB** DIN 69871

Form ADB bedeutet: zentrale Kühlmittelzufuhr und wieder-verschließbare Kühlmittelkanäle am Bund

- Hitzebeständiger Warmarbeitsstahl
- Gehärtet 54-2 HRC
- Für HSS- und HM-Werkzeuge
- Schafttoleranz h6
- Feinwuchten mit Wuchtschrauben
- Lieferumfang: mit Längeneinstellschraube
- Kühlung mit Cool Jet gegen Aufpreis (siehe Abschnitt Zubehör)

Use:

Suitable for all shrinking units

with taper **SK 40 form ADB** DIN 69871

Form ADB means: central coolant supply and coolant channels through the flange which can be sealed again

- Heat resistant hot-working steel
- Hardened 54-2 HRC
- For HSS and solid carbide tools
- Shank tolerance h6
- Fine-balancing by set screws possible
- Included in delivery: Shrink fit chuck with backup screw
- Cooling with Cool Jet against extra charge (see section Accessories)

Standard-Ausführung, ähnlich DIN 69882-8/Standard version, similar to DIN 69882-8

Spann/Clamping	Ø D1 [mm]		03	04	05	06	08	10	12	14	16	18	20	25	32
	Ø D2 [mm]		10	10	10	21	21	24	24	27	27	33	33	44	44
	Ø D3 [mm]		-	-	-	27	27	32	32	34	34	42	42	53	53
	L [mm]		09	12	15	36	36	42	47	47	50	50	52	58	58
Maß/Length A [mm]	kurz/short		80 ¹⁾	80 ¹⁾	80 ¹⁾	80	80	80	80	80	80	80	80	100	100
Bestell-Nr./Order No.	40.440...		...03	...04	...05	...06	...08	...10	...12	...14	...16	...18	...20	...25	...32
Maß/Length A [mm]	ZG130		-	-	-	130	130	130	130	130	130	130	130	130	-
Bestell-Nr./Order No.	40.444...					...06	...08	...10	...12	...14	...16	...18	...20	...25	
Maß/Length A [mm]	überlang/oversize		-	-	-	160	160	160	160	160	160	160	160	160	-
Bestell-Nr./Order No.	40.442...					...06	...08	...10	...12	...14	...16	...18	...20	...25	
Maß/Length A [mm]	ZG200		-	-	-	200	200	200	200	200	200	200	200	200	-
Bestell-Nr./Order No.	40.446...					...06	...08	...10	...12	...14	...16	...18	...20	...25	

Standard-Ausführung, mit Cool Jet/Standard version, with Cool Jet

Spann/Clamping	Ø D1 [mm]		06	08	10	12	14	16	18	20	25	32
	Ø D2 [mm]		21	21	24	24	27	27	33	33	44	44
	Ø D3 [mm]		27	27	32	32	34	34	42	42	53	53
	L [mm]		36	36	42	47	47	50	50	52	58	58
Maß/Length A [mm]	kurz/short		80	80	80	80	80	80	80	80	100	100
Bestell-Nr./Order No.	40.440...		...06.2	...08.2	...10.2	...12.2	...14.2	...16.2	...18.2	...20.2	...25.2	...32.2

Zubehör/Accessories

Siehe auch Zubehörcatalog/See also accessories

Schrumpfverlängerungen/Shrink fit extensions	
Wuchtschrauben/Balance screws	
Anzugsbolzen/Pull studs	
Reduzierhülsen/Reduction sleeves	
Längeneinstellschrauben/Back-up screws	
Cool Jet Bohrungen/Cool Jet bores	

Bestell-Nr./Order No. 91.100.24

Seite 8/Page 8

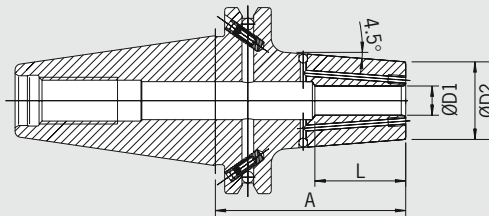
1) Ohne Einstellschrauben, ohne Gewinde für Wuchtschrauben, mit Schlitz in der Spannbohrung für Kühlmittelzufuhr
Without back-up screw, without threads for balancing screws, with slits along the clamping bore for cooling from outside

Technische Änderungen vorbehalten
Technical data subject to change without prior notice

POWER SHRINK CHUCK
DIN 69871 · SK40



ultrakurz/ultra short



QUALITÄTSPASS

- Aufnahme feingewuchtet
- Chuck fine balanced
G2.5 25.000 1/min
oder/or U<1gmm
- Alle Funktionsflächen bearbeitet
- All functional surfaces machined
- Kegeltoleranz AT3
- Taper tolerance AT3
- Kühlmittelzufuhr Form ADB
- Coolant supply form ADB
- Cool Jet, verschleißbar
- Cool Jet, can be sealed

Das Power Shrink Chuck ist das Schruppfutter für höchste Zerspanleistung bei der Hochgeschwindigkeitsbearbeitung. Das optimierte Design verbindet hohe Steifigkeit mit Schwingungsdämpfung. Das schont Maschine, Spindel und Werkzeug.

- Erhöhte Zerspanleistung durch höhere Drehzahlen, höhere Vorschübe und größere Spantiefe
- Kürzere Bearbeitungszeiten
- Höhere Laufruhe, dadurch bessere Oberflächengüte und Schonung von Werkzeug, Spindel und Maschine
- Bessere Maßhaltigkeit
- Mit verschleißbaren Cool Jet Bohrungen

Die langen Ausführungen (A = 130 und 160) mit schlanker Spitze sind besonders universell einsetzbar.

- Hohe Steifigkeit
- Schlank an der Spitze
- Vibrationsdämpfend
- Hohe Spannkraft
- Für Hochgeschwindigkeitsbearbeitung und Schwerzerspanung gleichermaßen geeignet
- Universell anwendbar, spart Plätze im Werkzeugmagazin

The Power Shrink Chuck is the shrink fit chuck for highest machining capacity in high-speed manufacturing. The optimized design combines high rigidity with dampening vibrations, therefore giving more protection to machines, spindles and tools.

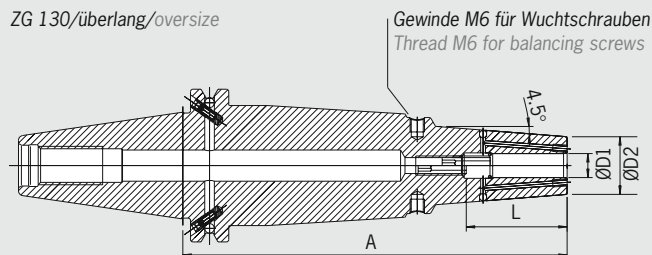
- Increased machining capacity due to higher spindle speed, higher feed and larger cutting depth
- Shorter processing times
- Quieter running, therefore better surface quality and protection of tools, spindles and machines
- Higher machining accuracy
- Cool Jet bores that can be sealed included

The long versions (A = 130 and 160) with slim tips are especially versatile to use.

- High rigidity
- Slim at the tip
- Dampen vibrations
- High clamping force
- Equally suited to high-speed manufacturing and heavy milling
- Universal usage, saves space in tool magazine



ZG 130/überlang/oversize



QUALITÄTSPASS

- Aufnahme feingewuchtet
- Chuck fine balanced
G2.5 25.000 1/min
- Alle Funktionsflächen bearbeitet
- All functional surfaces machined
- Kegeltoleranz AT3
- Taper tolerance AT3
- Kühlmittelzufuhr Form ADB
- Coolant supply form ADB
- Cool Jet, verschleißbar
- Cool Jet, can be sealed

SK 40

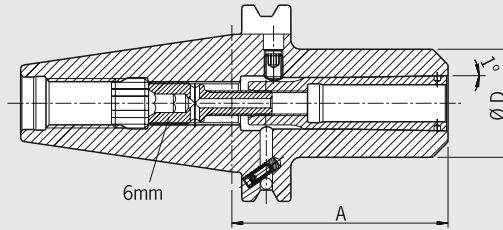
Spann/Clamping	Ø D1 [mm]	06	08	10	12	14	16	18	20	25	32
Ø D2 [mm] ultrakurz/ultrashort		22	22	26,5	26,5	29,5	29,5	35,5	35,5	45,5	45,5
Ø D2 [mm]		21	21	24	24	27	27	33	33	44	44
L [mm] ultrakurz/ultrashort		22	26	31	36	48	51	50	56,5	58,5	63
L [mm]		36	36	42	47	47	50	50	52	58	58
Maß/Length A [mm] ultrakurz/ultra short		65	65	65	65	65	65	65	65	75	80
Bestell-Nr./Order No. 40.445...		...06.3	...08.3	...10.3	...12.3	...14.3	...16.3	...18.3	...20.3	...25.3	...32.3
Maß/Length A [mm] ZG130		130	130	130	130	130	130	130	130	130	130
Bestell-Nr./Order No. 40.444...		...06.3	...08.3	...10.3	...12.3	...14.3	...16.3	...18.3	...20.3	...25.3	...32.3
Maß/Length A [mm] überlang/oversize		160	160	160	160	160	160	160	160	160	160
Bestell-Nr./Order No. 40.442...		...06.3	...08.3	...10.3	...12.3	...14.3	...16.3	...18.3	...20.3	...25.3	...32.3

Technische Änderungen vorbehalten/Technical data subject to change without prior notice

HOCHGENAUIGKEITSFUTTER/HIGH-PRECISION CHUCK DIN 69871 · SK40

QUALITÄTSPASS

- Aufnahme feingewuchtet
Chuck fine balanced
G2.5 25.000 1/min
- Alle Funktionsflächen bearbeitet
All functional surfaces machined
- Kegeltoleranz AT3
Taper tolerance AT3
- Kühlmittelzufuhr Form ADB
Coolant supply form ADB



Verwendung:

Zum hochgenauen Spannen von Werkzeugen mit Zylinderschaft mit speziellen Spannzangen. Sehr gut geeignet für Hochgeschwindigkeitsbearbeitung

mit Steilkegel

SK 40 Form ADB DIN 69871

Form ADB bedeutet: zentrale Kühlmittelzufuhr und wieder-verschließbare Kühlmittelkanäle am Bund

- Lieferumfang: HG-Futter mit Spannschraube und Ausziehhaken ohne Spannzange
- Feinwuchten gegen Aufpreis
- Schafttoleranz h6

Use:

For high-precise clamping of tools with cylindrical shank with special collets. Very useful for high-speed machining

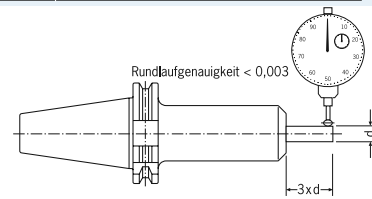
with taper

SK 40 form ADB DIN 69871

form ADB means: central coolant supply and coolant channels on the collar which can be sealed again

- Delivery comprises: high-precision chuck with clamping screw and pull-out hook without collet
- Fine-balancing against extra charge
- Shank tolerance h6

HG		01						02			03		
Ø D [mm]		30						35			48		
Spann Ø/clamping diameter		2	3	4	5	6	8	10	12	14	16	18	20
Maß/Length A [mm]	kurz/short	65 ¹⁾						70 ¹⁾			75		
Bestell-Nr./Order No.	40.420...	...01						...02			...03		
Maß/Length A [mm]	lang/long	100 ¹⁾						100 ¹⁾			100		
Bestell-Nr./Order No.	40.421...	...01						...02			...03		
Maß/Length A [mm]	überlang/oversize	160 ¹⁾						160 ¹⁾			160		
Bestell-Nr./Order No.	40.422...	...01						...02			...03		



Siehe auch Zubehörcatalog/See also accessories

Zubehör/Accessories

Spannschraube/Clamping screw



Spannzangen/Collets

HG 01		Ø 02	Ø 03	Ø 04	Ø 05	Ø 06	Ø 08	-	-	-	-	-
Bestell-Nr./Order No.	82.510...	...02	...03	...04	...05	...06	...08					
HG 02		-	-	-	-	-	-	Ø 10	Ø 12	Ø 14	-	-
Bestell-Nr./Order No.	82.520...							...10	...12	...14		
HG 03		-	-	-	-	-	-	-	-	-	Ø 16	Ø 18
Bestell-Nr./Order No.	82.530...										...16	...18

Ausziehhaken/Pull-out hook

HG		HG 01	HG 02	HG 03
Bestell-Nr./Order No.	82.570...	...00	...00	...00

Wuchtringe/Balancing index rings

HG		HG 01	HG 02	HG 03
Bestell-Nr./Order No.	79.350...	...30	...35	...48

Anzugsbolzen/Pull studs



Schrumpfverlängerungen/Shrink fit extensions



Cool Jet Bohrungen/Cool Jet bores

Bestell-Nr./Order No. 91.100.24

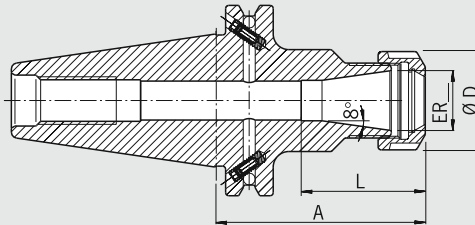


Seite 8/Page 8

1) Auch für ANSI-CAT geeignet/Also suitable for ANSI-CAT

Technische Änderungen vorbehalten
Technical data subject to change without prior notice

SPANNZANGENFUTTER TYP ER/COLLET CHUCK ER DIN 69871 · SK40



QUALITÄTSPASS	
<input checked="" type="checkbox"/>	Aufnahmekörper feingewuchtet
<input checked="" type="checkbox"/>	Chuck body fine balanced
	G2.5 22.000 1/min
<input checked="" type="checkbox"/>	Alle Funktionsflächen bearbeitet
<input checked="" type="checkbox"/>	All functional surfaces machined
<input checked="" type="checkbox"/>	Kegeltoleranz AT3
<input checked="" type="checkbox"/>	Taper tolerance AT3
<input checked="" type="checkbox"/>	Kühlmittelezufuhr Form ADB
<input checked="" type="checkbox"/>	Coolant supply form ADB

Verwendung:

Zum Spannen von Werkzeugen mit Zylinderschaft in Spannzangen nach DIN 6499 mit Steilkegel

SK 40 Form ADB DIN 69871

Form ADB bedeutet: zentrale Kühlmittelzufuhr und wieder-verschließbare Kühlmittelkanäle am Bund

Use:

For clamping tools with cylindrical shank in collets according to DIN 6499 with taper

SK 40 form ADB DIN 69871

form ADB means: central coolant supply and coolant channels on the collar which can be sealed again

- Lieferumfang: komplett mit Spannmutter (gewuchtet, mit Gleitbeschichtung für erhöhte Spannkraft)
- Spannmutter Typ HS (High-Speed, feingewuchtet, mit Gleitbeschichtung für erhöhte Spannkraft) gegen Aufpreis
- Feinwuchten gegen Aufpreis
- Maß L vergrößerbar gegen Aufpreis

- Included in delivery: locknut (balanced, with slide coating for higher clamping forces)
- Locknut type HS (High-Speed, fine balanced, with slide coating for higher clamping forces) against extra charge
- Fine-balancing against extra charge
- Enlarging of size L against extra charge

ER	16	25	32	40
Ø D [mm]	28	42	50	63
Spannbereich/Clamping range [mm]	0,5–10,0	1,0–16,0	1,5–20,0	2,5–26,0
L [mm]	2 ¹⁾	50	51	58
Maß/Length A [mm] kurz/short	70 ¹⁾	70 ¹⁾	70	70
Bestell-Nr./Order No. 40.321...	...16	...25	...32	...40
L [mm]	2 ¹⁾	45	51	58
Maß/Length A [mm] lang/long	100 ¹⁾	100 ¹⁾	100	100
Bestell-Nr./Order No. 40.321...	...16	...25	...32	...40
Maß/Length A [mm] überlang/oversize	160 ¹⁾	160 ¹⁾	160	160
Bestell-Nr./Order No. 40.322...	...16	...25	...32	...40
Maß/Length A [mm] ZG200	200 ¹⁾	200 ¹⁾	200	200
Bestell-Nr./Order No. 40.326...	...16	...25	...32	...40

Zubehör/Accessories

Siehe auch Zubehörkatalog/See also accessories

Spannzangen/Collets



Spannmutter (vorgewuchtet)/Locknut (pre-balanced)

Größe/Size	ER 16	ER 25	ER 32	ER 40
Bestell-Nr./Order No. 83.912...	...16	...25	...32	...40

Spannmutter HS (feingewuchtet)/Locknut HS (fine-balanced)

Größe/Size	ER 16	ER 25	ER 32	ER 40
Bestell-Nr./Order No. 83.912...	...16.HS	...25.HS	...32.HS	...40.HS

Gabelschlüssel/Fork wrench

Größe/Size	ER 16	-	-	-
Bestell-Nr./Order No. 84.200...	...16			

Spannschlüssel/Clamping wrench

Größe/Size	-	ER 25	ER 32	ER 40
Bestell-Nr./Order No. 84.200...		...25	...32	...40

Wuchtringe/Balancing index rings

Größe/Size kurz/short	ER 16	-	-	-
Bestell-Nr./Order No. 79.350...	...28			

Größe/Size lang/überlang/long/oversize/ZG200	ER 16	ER 25	ER 32	ER 40
Bestell-Nr./Order No. 79.350...	...28	...42	...48	...50

Anzugsbolzen/Pull studs



Schrumpfverlängerungen/Shrink fit extensions

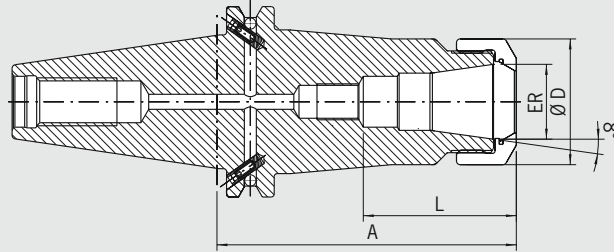


1) Auch für ANSI-CAT geeignet/Also suitable for ANSI-CAT
2) Durchgebohrt/Drilled through

Technische Änderungen vorbehalten
Technical data subject to change without prior notice

POWER COLLET CHUCK
DIN 69871 · SK40

QUALITÄTSPASS	
<input checked="" type="checkbox"/>	Aufnahmekörper gewuchtet
<input checked="" type="checkbox"/>	Chuck body balanced
	G2.5 25.000 1/min
<input checked="" type="checkbox"/>	Alle Funktionsflächen bearbeitet
<input checked="" type="checkbox"/>	All functional surfaces machined
<input checked="" type="checkbox"/>	Kegeltoleranz AT3
<input checked="" type="checkbox"/>	Taper tolerance AT3
<input checked="" type="checkbox"/>	Kühlmittelezufuhr Form ADB
<input checked="" type="checkbox"/>	Coolant supply form ADB



Das Power Collet Chuck ist das Spannzangenfutter für höchste Zerspanleistung bei der Hochgeschwindigkeitsbearbeitung. Das optimierte Design mit verbesserter Bauweise verbindet hohe Steifigkeit mit Schwingungsdämpfung. Das schont Maschine, Spindel und Werkzeug. Das universelle Power Collet Chuck ist ein einzigartiges Hochleistungspannzangenfutter, das auch mit Standard-Spannzangen eingesetzt werden kann.

- Hohe Rundlaufgenauigkeit: 0,005 mm bei 3 x D mit Haimer Power Collets
- Auch für Standard-Spannzangen ER nach ISO 15488 (früher DIN6499)
- Hohe Steifigkeit
- Höhere Laufruhe durch vibrationsarme Geometrie, dadurch bessere Oberflächengüte und Schonung von Werkzeug, Spindel und Maschine
- Erhöhte Zerspanleistung durch höhere Drehzahlen, höhere Vorschübe und größere Spantiefe
- Kürzere Bearbeitungszeiten
- Bessere Maßhaltigkeit
- Hohe Spannkraft
- Für Hochgeschwindigkeitsbearbeitung und Schwerzerspannung gleichermaßen geeignet

The Power Collet Chuck is the collet chuck for the highest machining capacity in high-speed manufacturing. The optimized design with better construction combines high rigidity with vibration dampening features, giving more protection to machines, spindles and tools. The universal Power Collet Chuck is a unique high performance chuck that can also be used with standard collets.

- High runout accuracy: 0.005 mm at 3 x D with Haimer Power Collets
- Also for standard collets ER according to ISO 15488 (formerly DIN 6499)
- High rigidity
- Smoother running thanks to vibration absorbing geometry, therefore better surface quality and protection of tools, spindles and machines
- Increased machining capacity due to higher spindle speed, higher feed and larger cutting depth
- Shorter processing times
- Higher machining accuracy
- High clamping force
- Equally suited to high-speed manufacturing and heavy milling

ER		16	25	32
	Ø D [mm]	28	42	48
	Spannbereich/Clamping range [mm]	2,0-10,0	2,0-16,0	2,0-20,0
	L [mm]	43	61,5	62
Maß/Length A [mm]	kurz/short	70	70	70
Bestell-Nr./Order No.	40.320...	...16.3	...25.3	...32.3
	L [mm]	43	51	53
Maß/Length A [mm]	lang/long	100	100	100
Bestell-Nr./Order No.	40.321...	...16.3	...25.3	...32.3
Maß/Length A [mm]	überlang/oversize	160	160	160
Bestell-Nr./Order No.	40.322...	...16.3	...25.3	...32.3

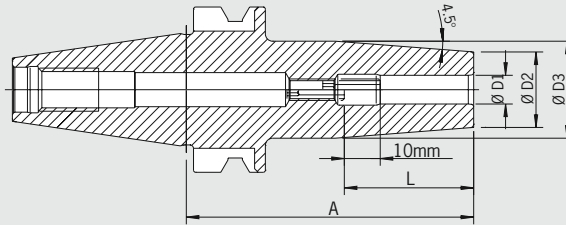
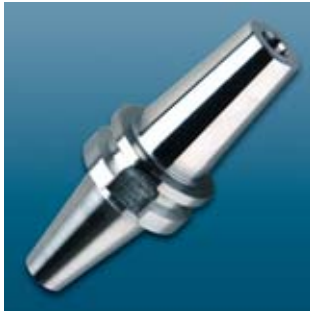
Zubehör/Accessories

HAIMER Power Collets

ER 16 (2,0-10,0)														
Spann Ø/Clamping Ø		02	03	04	05	06	08	10	-	-	-	-	-	-
Bestell-Nr./Order No.	81.163...	...02	...03	...04	...05	...06	...08	...10						
ER 25 (2,0-16,0)														
Spann Ø/Clamping Ø		02	03	04	05	06	08	10	12	14	16	-	-	
Bestell-Nr./Order No.	81.253...	...02	...03	...04	...05	...06	...08	...10	...12	...14	...16			
ER 32 (2,0-20,0)														
Spann Ø/Clamping Ø		02	03	04	05	06	08	10	12	14	16	18	20	
Bestell-Nr./Order No.	81.323...	...02	...03	...04	...05	...06	...08	...10	...12	...14	...16	...18	...20	
Spannzangen ER Standard/Collets ER standard														
Power Collet Spannmutter/Locknut (fine-balanced)														
Größe/Size					ER 16			ER 25			ER 32			
Bestell-Nr./Order No.	83.914...				...16			...25			...32			
Power Collet Spannschlüssel/Clamping wrench														
Größe/Size					ER 16			ER 25			ER 32			
Bestell-Nr./Order No.	84.650...				...16			...25			...32			

Technische Änderungen vorbehalten/Technical data subject to change without prior notice

SCHRUMPFUTTER/SHRINK FIT CHUCK
JIS B 6339 · BT 30



QUALITÄTSPASS	
<input checked="" type="checkbox"/>	Aufnahme feingewuchtet
<input checked="" type="checkbox"/>	Chuck fine balanced G2.5 25.000 1/min oder/or U<1gmm
<input checked="" type="checkbox"/>	Alle Funktionsflächen bearbeitet
<input checked="" type="checkbox"/>	All functional surfaces machined
<input checked="" type="checkbox"/>	Kegeltoleranz AT3
<input checked="" type="checkbox"/>	Taper tolerance AT3

Verwendung:

Aufnahme für Induktiv-, Kontakt- und Heißluftschrumpfgeräte geeignet

JIS B 6339 BT 30

- Hitzebeständiger Warmarbeitsstahl
- Gehärtet 54-2 HRC
- Für HSS- und HM-Werkzeuge geeignet
- Schafttoleranz h6
- Lieferumfang: mit Längeneinstellschraube
- Kühlung mit Cool Jet gegen Aufpreis (siehe Abschnitt Zubehör)

Use:

Suitable for all inductive, contact and hotair shrink fit units

JIS B 6339 BT 30

- Heat resistant hot-working steel
- Hardened 54-2 HRC
- For HSS and solid carbide tools
- Shank tolerance h6
- Included in delivery: with back-up screw
- Cooling with Cool Jet against extra charge (see section Accessories)

Standard-Ausführung, ähnlich DIN 69882-8/Standard version, similar to DIN 69882-8

Spann/Clamping Ø	Ø D1 [mm]	03	04	05	06	08	10	12	14	16	18	20
Ø D2 [mm]		10	10	10	21	21	24	24	27	27	33	33
Ø D3 [mm]		-	-	-	27	27	32	32	34	34	42	42
L [mm]		09	12	15	36	36	42	47	47	50	50	52
Maß/Length A [mm]	kurz/short	80 ¹⁾	80 ¹⁾	80 ¹⁾	80	80	80	80	80	80	90	90
Bestell-Nr./Order No.	30.640...	...03	...04	...05	...06	...08	...10	...12	...14	...16	...18	...20

Ultrakurze Ausführung/Ultra short version

Spann/Clamping Ø	Ø D1 [mm]	03	04	05	06	08	10	12	14	16	18	20
Ø D2 [mm]		10	10	10	23	23	27	27	30	30	35,5	35,5
L [mm]		09	12	15	36	36	42	47	47	50	50	52
Maß/Length A [mm]	ultrakurz/ultra short	60 ¹⁾	60 ¹⁾	60 ¹⁾	60	60	60	60	65	65	70	70
Bestell-Nr./Order No.	30.645...	...03	...04	...05	...06	...08	...10	...12	...14	...16	...18	...20

Zubehör/Accessories

Siehe auch Zubehörkatalog/See also accessories

Schrumpfverlängerungen/Shrink fit extensions



Wuchtschrauben/Balance screws



Anzugsbolzen/Pull studs



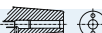
Reduzierhülsen/Reduction sleeves



Längeneinstellschrauben/Back-up screws



Cool Jet Bohrungen/Cool Jet bores



Bestell-Nr./Order No. 91.100.24

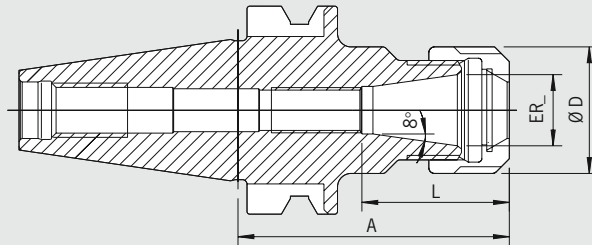
Seite 8/Page 8

1) Mit Schlitz in der Spannbohrung für Kühlmittelzufuhr
With slits along the clamping bore for cooling from outside

Technische Änderungen vorbehalten
Technical data subject to change without prior notice

**SPANNZANGENFUTTER TYP ER/COLLET CHUCK ER
JIS B 6339 · BT 30**

QUALITÄTSPASS	
<input checked="" type="checkbox"/>	Aufnahmekörper feingewuchtet Chuck body fine balanced
<input checked="" type="checkbox"/>	G2,5 25.000 1/min oder/or U<1gmm
<input checked="" type="checkbox"/>	Alle Funktionsflächen bearbeitet All functional surfaces machined
<input checked="" type="checkbox"/>	Kegeltoleranz AT3 Taper tolerance AT3



Verwendung:

Zum Spannen von Werkzeugen mit Zylinderschaft in Spannzangen nach DIN 6499

Use:

For clamping tools with cylindrical shank in collets according to DIN 6499

JIS B 6339 BT 30

- Lieferumfang: komplett mit Spannmutter (gewuchtet, mit Gleitbeschichtung für erhöhte Spannkraft); Spannmutter Typ HS (High-Speed, feingewuchtet, mit Gleitbeschichtung für erhöhte Spannkraft) gegen Aufpreis
- Maß L vergrößerbar gegen Aufpreis

JIS B 6339 BT 30

- Included in delivery: locknut (balanced, with slide coating for higher clamping forces); locknut type HS (High-Speed, fine balanced, with slide coating for higher clamping forces) against extra charge
- Enlarging of size L against extra charge

ER		11	16	20	25
	Ø D [mm]	19	28	34	42
	Spannbereich/Clamping range [mm]	0,5-7,0	0,5-10,0	1,5-13,0	1,0-16,0
	L [mm]	26,6	32,6	38,5	41
Maß/Length A [mm]	ultrakurz/ultra short	50	50	50	
Bestell-Nr./Order No.	30.525...	...11	...16	...20	
Maß/Length A [mm]	kurz/short	60	60	60	60
Bestell-Nr./Order No.	30.520...	...11	...16	...20	...25
Maß/Length A [mm]	lang/long	100	100	100	100
Bestell-Nr./Order No.	30.521...	...11	...16	...20	...25

Zubehör/Accessories

Siehe auch Zubehörkatalog/See also accessories

Spannzangen/Collets



Spannmutter (vorgewuchtet)/Locknut (pre-balanced)

Größe/Size	ER 16	ER 20	ER 25	ER 32	ER 40	
Bestell-Nr./Order No.	83.912...	...16	...20	...25	...32	...40

Spannmutter HS (feingewuchtet)/Locknut HS (fine-balanced)

Größe/Size	ER 16	ER 20	ER 25	ER 32	ER 40	
Bestell-Nr./Order No.	83.912...	...16.HS	...20.HS	...25.HS	...32.HS	...40.HS

Gabelschlüssel/Fork wrench

Größe/Size	ER 16	ER 20	-	-	-
Bestell-Nr./Order No.	84.200...	...16	...20		

Spannschlüssel/Clamping wrench

Größe/Size	-	-	ER 25	ER 32	ER 40
Bestell-Nr./Order No.	84.200...		...25	...32	...40

Wuchtringe/Balancing index rings

Größe/Size	lang/überlang	ER 16	ER 20	ER 25	ER 32	ER 40
Bestell-Nr./Order No.	79.350...	...28	...34	...42	...48	...52

Anzugsbolzen/Pull studs

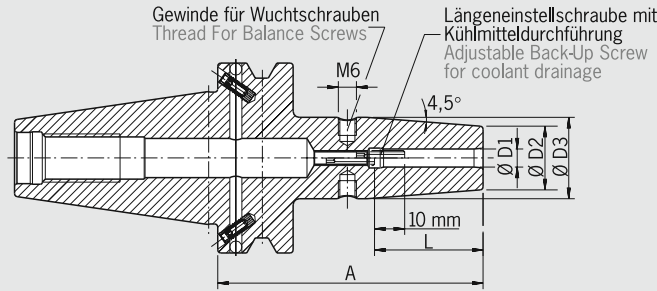


Schrumpfvrlängerungen/Shrink fit extensions



Technische Änderungen vorbehalten
Technical data subject to change without prior notice

SCHRUMPFUTTER/SHRINK FIT CHUCK
JIS B 6339 · BT 40



QUALITÄTSPASS	
<input checked="" type="checkbox"/>	Aufnahmekörper feingewuchtet
<input checked="" type="checkbox"/>	Chuck body fine balanced
	G2.5 25.000 1/min oder/or U<1gmm
<input checked="" type="checkbox"/>	Alle Funktionsflächen bearbeitet
<input checked="" type="checkbox"/>	All functional surfaces machined
<input checked="" type="checkbox"/>	Kegeltoleranz AT3
<input checked="" type="checkbox"/>	Taper tolerance AT3
<input checked="" type="checkbox"/>	Kühlmittelzufuhr Form ADB
<input checked="" type="checkbox"/>	Coolant supply form ADB

Verwendung:

Aufnahme für Induktiv-, Kontakt- und Heißluftschumpfgeräte geeignet

JIS B 6339 BT 40 Form ADB

Form ADB bedeutet: zentrale Kühlmittelzufuhr und wiederverschließbare Kühlmittelkanäle am Bund

- Hitzebeständiger Warmarbeitsstahl
- Gehärtet 54-2 HRC
- Für HSS- und HM-Werkzeuge geeignet
- Schafttoleranz h6
- Lieferumfang: mit Längeneinstellschraube
- Feinwuchten mit Wuchtschrauben möglich
- Kühlung mit Cool Jet gegen Aufpreis (siehe Abschnitt Zubehör)

Use:

Suitable for all shrinking units

JIS B 6339 BT 40 form ADB

Form ADB means: central coolant supply and coolant channels through the flange which can be sealed again

- Heat resistant hot-working steel
- Hardened 54-2 HRC
- For HSS and solid carbide tools
- Shank tolerance h6
- Included in delivery: Shrink fit chuck with back-up screw
- Fine-balancing by set screws – see accessories
- Cooling with Cool Jet against extra charge (see section Accessories)

Standard-Ausführung, ähnlich DIN 69882-8/Standard version, similar to DIN 69882-8

Spann/Clamping Ø	Ø D1	03	04	05	06	08	10	12	14	16	18	20	25	32
	Ø D2 [mm]	10	10	10	21	21	24	24	27	27	33	33	44	44
	Ø D3 [mm]	-	-	-	27	27	32	32	34	34	42	42	53	53
	L [mm]	-	-	-	36	36	42	47	47	50	50	52	58	58
Maß/Length A [mm]	kurz/short	90 ¹⁾	90 ¹⁾	90 ¹⁾	90	90	90	90	90	90	90	90	100	100
Bestell-Nr./Order No.	40.640...	...03	...04	...05	...06	...08	...10	...12	...14	...16	...18	...20	...25	...32
Maß/Length A [mm]	ZG130	-	-	-	130	130	130	130	130	130	130	130	130	-
Bestell-Nr./Order No.	40.644...				...06	...08	...10	...12	...14	...16	...18	...20	...25	
Maß/Length A [mm]	extralong160	-	-	-	160	160	160	160	160	160	160	160	160	-
Bestell-Nr./Order No.	40.642...				...06	...08	...10	...12	...14	...16	...18	...20	...25	
Maß/Length A [mm]	ZG200	-	-	-	200	200	200	200	200	200	200	200	200	-
Bestell-Nr./Order No.	40.646...				...06	...08	...10	...12	...14	...16	...18	...20	...25	

Standard-Ausführung, mit Cool Jet/Standard version, with Cool Jet

Spann/Clamping Ø	Ø D1	06	08	10	12	14	16	18	20	25	32
	Ø D2 [mm]	21	21	24	24	27	27	33	33	44	44
	Ø D3 [mm]	27	27	32	32	34	34	42	42	53	53
	L [mm]	36	36	42	47	47	50	50	52	58	58
Maß/Length A [mm]	kurz/short	90	90	90	90	90	90	-	90	100	100
Bestell-Nr./Order No.	40.640...	...06.2	...08.2	...10.2	...12.2	...14.2	...16.2		...20.2	...25.2	...32.2

Zubehör/Accessories

Siehe auch Zubehörkatalog/See also accessories

Schrumpfverlängerungen/Shrink fit extensions



Wuchtschrauben/Balance screws



Anzugsbolzen/Pull studs



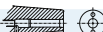
Reduzierhülsen/Reduction sleeves



Längeneinstellschrauben/Back-up screws



Cool Jet Bohrungen/Cool Jet bores



Bestell-Nr./Order No. 91.100.24

Seite 8/Page 8

1) Ohne Einstellschraube, ohne Gewinde für Wuchtschrauben, mit Schlitz in der Spannbohrung für Kühlmittelzufuhr

Without back-up screw, without threads for balancing screws, with slits along the clamping bore for cooling from outside

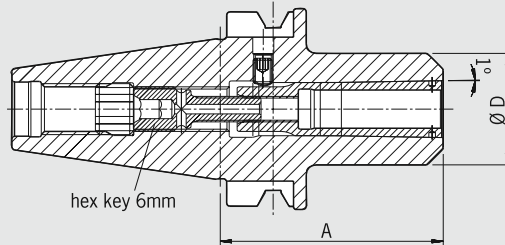
Technische Änderungen vorbehalten

Technical data subject to change without prior notice

HOCHGENAUIGKEITSFUTTER/HIGH-PRECISION CHUCK JIS B 6339 · BT 40

QUALITÄTSPASS

- Aufnahme feingewuchtet
Chuck fine balanced
G2.5 25.000 1/min
- Alle Funktionsflächen bearbeitet
All functional surfaces machined
- Kegeltoleranz AT3
Taper tolerance AT3
- Kühlmittelzufuhr Form ADB
Coolant supply form ADB



Verwendung:

Zum hochgenauen Spannen von Werkzeugen mit Zylinderschaft mit speziellen Spannzangen. Sehr gut geeignet für Hochgeschwindigkeitsbearbeitung

mit Steilkegel

JIS B 6339 BT 40 Form ADB

Form ADB bedeutet: zentrale Kühlmittelzufuhr und wieder-verschließbare Kühlmittelkanäle am Bund

- Lieferumfang: HG-Futter mit Spannschraube und Ausziehhaken ohne Spannzange
- Feinwuchten gegen Aufpreis
- Schafttoleranz h6

Use:

For highly precise clamping of tools with cylindrical shank with special collets, very useful for high-speed machining

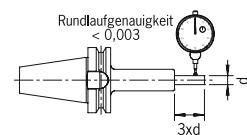
with taper

JIS B 6339 BT 40 form ADB

form ADB means: central coolant supply and coolant channels on the collar which can be sealed again

- Included in delivery: HG chuck with clamping screw and pull-out hook without collet
- Fine-balancing against extra charge
- Shank tolerance h6

HG		01						02			03		
Ø D [mm]		30						35			48		
Spann Ø/clamping diameter		2	3	4	5	6	8	10	12	14	16	18	20
Maß/Length A [mm]	kurz/short	65						70			75		
Bestell-Nr./Order No.	40.620...	...01						...02			...03		
Maß/Length A [mm]	lang/long	100						100			100		
Bestell-Nr./Order No.	40.621...	...01						...02			...03		
Maß/Length A [mm]	überlang/oversize	160						160			-		
Bestell-Nr./Order No.	40.622...	...01						...02			-		



Zubehör/Accessories

Siehe auch Zubehörkatalog/See also accessories

Spannschraube/Clamping screw



Spannzangen/Collets

HG 01	Ø 02	Ø 03	Ø 04	Ø 05	Ø 06	Ø 08	-	-	-	-	-	-
Bestell-Nr./Order No.	82.510...	...02	...03	...04	...05	...06	...08					
HG 02	-	-	-	-	-	-	-	Ø 10	Ø 12	Ø 14	-	-
Bestell-Nr./Order No.	82.520...							...10	...12	...14		
HG 03	-	-	-	-	-	-	-	-	-	-	Ø 16	Ø 18
Bestell-Nr./Order No.	82.530...										...16	...18

Ausziehhaken/Pull-out hook

HG	HG 01	HG 02	HG 03
Bestell-Nr./Order No.	82.570...	...00	...00

Wuchtringe/Balancing index rings

HG	HG 01	HG 02	HG 03
Bestell-Nr./Order No.	79.350...	...30	...48

Anzugsbolzen/Pull studs



Schrumpfverlängerungen/Shrink fit extensions



Cool Jet Bohrungen/Cool Jet bores

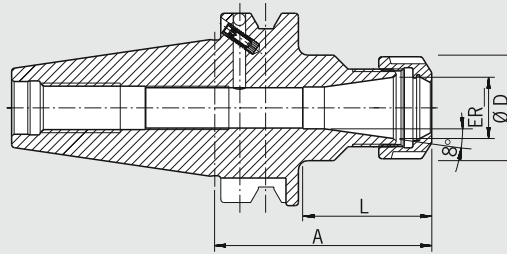
Bestell-Nr./Order No. 91.100.24



Seite 8/Page 8

Technische Änderungen vorbehalten
Technical data subject to change without prior notice

SPANNZANGENFUTTER TYP ER/COLLET CHUCK ER
JIS B 6339 · BT 40



QUALITÄTSPASS	
<input checked="" type="checkbox"/>	Aufnahmekörper feingewuchtet
<input checked="" type="checkbox"/>	Chuck body fine balanced G2.5 22.000 1/min
<input checked="" type="checkbox"/>	Alle Funktionsflächen bearbeitet
<input checked="" type="checkbox"/>	All functional surfaces machined
<input checked="" type="checkbox"/>	Kegeltoleranz AT3
<input checked="" type="checkbox"/>	Taper tolerance AT3
<input checked="" type="checkbox"/>	Kühlmittelezufuhr Form ADB
<input checked="" type="checkbox"/>	Coolant supply form ADB

Verwendung:

Zum Spannen von Werkzeugen mit Zylinderschaft in Spannzangen nach DIN 6499 mit Steilkegel

JIS B 6339 BT 40 Form ADB

Form ADB bedeutet: zentrale Kühlmittelzufuhr und wieder-verschließbare Kühlmittelkanäle am Bund

Use:

For clamping tools with cylindrical shank in collets according to DIN 6499 with taper

JIS B 6339 BT 40 form ADB

form ADB means: central coolant supply and coolant channels on the collar which can be sealed again

- Lieferumfang: komplett mit Spannmutter (gewuchtet, mit Gleitbeschichtung für erhöhte Spannkraft);
Spannmutter Typ HS (High-Speed, feingewuchtet, mit Gleitbeschichtung für erhöhte Spannkraft) gegen Aufpreis
- Feinwuchten gegen Aufpreis
- Maß L vergrößerbar gegen Aufpreis

- Included in delivery: locknut (balanced, with slide coating for higher clamping forces);
locknut type HS (High-Speed, fine balanced, with slide coating for higher clamping forces) against extra charge
- Fine-balancing against extra charge
- Enlarging of size L against extra charge

ER	16	20	25	32	40
Ø D [mm]	28	34	42	50	63
Spannbereich/Clamping range [mm]	0,5–10,0	1,5–13,0	1,0–16,0	1,5–20,0	2,5–26,0
L [mm]	¹⁾	30	45	51	58
Maß/Length A [mm] kurz/short	70	70	70	70	70
Bestell-Nr./Order No. 40.520...	...16	...20	...25	...32	...40
Maß/Length A [mm] lang/long	100	100	100	100	100
Bestell-Nr./Order No. 40.521...	...16	...20	...25	...32	...40
Maß/Length A [mm] überlang/oversize	160	160	160	160	160
Bestell-Nr./Order No. 40.522...	...16	...20	...25	...32	...40

Zubehör/Accessories

Siehe auch Zubehörkatalog/See also accessories

Spannzangen/Collets



Spannmutter (vorgewuchtet)/Locknut (pre-balanced)

Größe/Size	ER 16	ER 20	ER 25	ER 32	ER 40
Bestell-Nr./Order No. 83.912...	...16	...20	...25	...32	...40

Spannmutter HS (feingewuchtet)/Locknut HS (fine-balanced)

Größe/Size	ER 16	ER 20	ER 25	ER 32	ER 40
Bestell-Nr./Order No. 83.912...	...16.HS	...20.HS	...25.HS	...32.HS	...40.HS

Gabelschlüssel/Fork wrench

Größe/Size	ER 16	ER 20	-	-	-
Bestell-Nr./Order No. 84.200...	...16	...20			

Spannschlüssel/Clamping wrench

Größe/Size	-	-	ER 25	ER 32	ER 40
Bestell-Nr./Order No. 84.200...			...25	...32	...40

Wuchtringe/Balancing index rings

Größe/Size lang/überlang	ER 16	ER 20	ER 25	ER 32	ER 40
Bestell-Nr./Order No. 79.350...	...28	...34	...42	...48	...52

Anzugsbolzen/Pull studs



Schrumpfverlängerungen/Shrink fit extensions



Technische Änderungen vorbehalten
Technical data subject to change without prior notice

PRÄZISION BRAUCHT PERFEKTION
PERFECTION REQUIRES PRECISION

Wer hohe Ansprüche hat, kann sich Kompromisse nicht erlauben. Deshalb: Wo Haimer draufsteht, ist auch Haimer drin. In Qualitätsfragen vertrauen wir in erster Linie auf uns selber. Nicht genug, dass wir unsere Produkte selber fertigen. Auch die Vorrichtungen und Spannzeuge auf unseren Maschinen sind Marke Eigenbau. Denn wir wissen, dass auf Dauer nur **Qualität gewinnt**.

High targets leave no space for compromises. This means: When you buy Haimer you really get Haimer. When quality is concerned we first of all trust in ourselves. Not only that we produce all our products by ourselves. Also the fixtures and vices on our machines are made by Haimer. Because we know that on the long run only **Quality wins**.

HAIMER.

Qualitätspass

- 100% Made in Germany**
 - Gleich bleibend hohe Qualität durch 100% Kontrolle aus eigener Fertigung ✓
 - Höchste Prozesssicherheit bei der Zerspanung
- Feingewuchtete Aufnahmen (G2,5 25.000 min⁻¹)**
 - Ruhiger Spindellauf ✓
 - Bessere Oberflächen
 - Maximale Werkzeugstandzeit
 - Lange Lebensdauer Ihrer Spindel
- Steilkegel wirklich AT3: (1,5 µm Formtoleranz)**
 - Optimale Verbindung zwischen Maschine und Werkzeug ✓
 - Höchste Prozesssicherheit bei der Feinbearbeitung
 - Fester Halt bei der Grobbearbeitung
- Hochpräzise Anzugsbolzen aus schlagzähem Spezialstahl**
 - Keine Bruchgefahr ✓
 - Höchste Unfallsicherheit
 - Exakte Werkzeugspannung
- Alle Funktionsflächen bearbeitet**
 - Symmetrische Kräfteinleitung an der Spannschulter des HSK ✓
 - Passgenaue Mitnehmernuten am HSK
 - Genauer als DIN



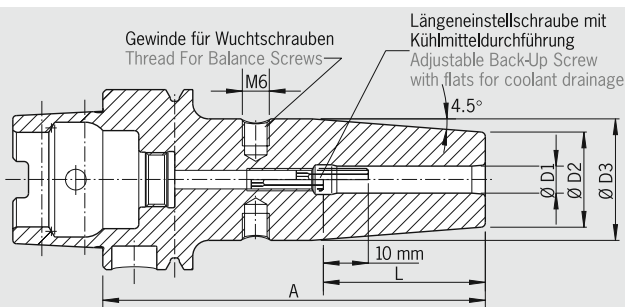

HAIMER.

Certificate of Quality

- 100% made in Germany**
 - Constant high quality due to 100 % control in own factory ✓
 - Highest process reliability during machining
- Tool holders fine balanced (G2,5 at 25.000 rpm)**
 - Low vibration on spindle ✓
 - Better surfaces
 - Maximum tool life
 - Long lifetime of spindle
- Steep taper really AT 3: (1,5 µm shape tolerance)**
 - Optimum connection between machine and tool ✓
 - Highest process reliability during fine machining
 - Secure clamping during heavy milling
- High precision pullstuds made of special steel with high toughness**
 - No danger of breakage ✓
 - Highest security against accidents
 - Precise tool clamping
- All functional surfaces machined**
 - Symmetric force transmission to clamping shoulder of HSK ✓
 - Precise drive slots on the HSK
 - More accurate than DIN



**SCHRUMPFUTTER/SHRINK FIT CHUCK
HSK-A / DIN 69893-1**



Form A

QUALITÄTSPASS	
<input checked="" type="checkbox"/>	Aufnahmekörper feingewuchtet Chuck body fine balanced G2.5 25.000 1/min oder/or U<1gmm
<input checked="" type="checkbox"/>	Alle Funktionsflächen bearbeitet All functional surfaces machined
<input checked="" type="checkbox"/>	Genauer als DIN More accurate than DIN

Verwendung:

Aufnahme für Induktiv-, Kontakt- und Heißluftschumpfgeräte geeignet

DIN 69893-1

- Feinwuchten mit Wuchtschrauben möglich
- Lieferumfang: mit Längeneinstellschraube ohne Kühlmittelrohr
- Hitzebeständiger Warmarbeitsstahl
- Gehärtet 54-2 HRC
- Für HSS- und HM-Werkzeuge
- Schafttoleranz h6
- Kühlung mit Cool Jet gegen Aufpreis (siehe Abschnitt Zubehör)

Use:

Suitable for all shrinking units

DIN 69893-1

- Fine-balancing by set screws possible
- Included in delivery: Shrink fit chuck with backup screw, without coolant tube
- Heat resistant hot-working steel
- Hardened 54-2 HRC
- For HSS and solid carbide tools
- Shank tolerance h6
- Cooling with Cool Jet against extra charge (see section Accessories)

Standard-Ausführung, ähnlich DIN 69882-8/Standard version, similar to DIN 69882-8

Spann/Clamping Ø	Ø D1 [mm]	03	04	05	06	08	10	12	14	16	18	20	25	32
Ø D2 [mm]		10	10	10	21	21	24	24	27	27	33	33	44	44
Ø D3 [mm]		-	-	-	27	27	32	32	34	34	42	42	53	53
L [mm]		09	12	15	36	36	42	47	47	50	50	52	58	58
Form A 32														
Maß/Length A [mm]	kurz/short	60 ¹⁾	60 ¹⁾	60 ¹⁾	70 ²⁾	70 ²⁾	80 ²⁾	90 ²⁾	-	-	-	-	-	-
Bestell-Nr./Order No.	A 32.140...	...03	...04	...05	...06	...08	...10	...12						
Maß/Length A [mm]	lang/long	-	-	-	100 ²⁾	100 ²⁾	-	-	-	-	-	-	-	-
Bestell-Nr./Order No.	A 32.141...				...06	...08								
Form A 40														
Maß/Length A [mm]	kurz/short	60 ¹⁾	60 ¹⁾	60 ¹⁾	80	80	80	90	90	90	-	-	-	-
Bestell-Nr./Order No.	A 40.140...	...03	...04	...05	...06	...08	...10	...12	...14	...16				
Maß/Length A [mm]	ZG130	-	-	-	130	130	130	130	130	130	-	-	-	-
Bestell-Nr./Order No.	A 40.144...				...06	...08	...10	...12	...14	...16				
Form A 50														
Maß/Length A [mm]	kurz/short	60 ¹⁾	60 ¹⁾	60 ¹⁾	80	80	85	90	90	95	-	-	-	-
Bestell-Nr./Order No.	A 50.140...	...03	...04	...05	...06	...08	...10	...12	...14	...16				
Maß/Length A [mm]	ZG130	-	-	-	130	130	130	130	130	130	-	-	-	-
Bestell-Nr./Order No.	A 50.144...				...06	...08	...10	...12	...14	...16				
Form A 63														
Maß/Length A [mm]	kurz/short	80 ¹⁾	80 ¹⁾	80 ¹⁾	80	80	85	90	90	95	95	100	115	120
Bestell-Nr./Order No.	A 63.140...	...03	...04	...05	...06	...08	...10	...12	...14	...16	...18	...20	...25	...32
Maß/Length A [mm]	ZG130	-	-	-	130	130	130	130	130	130	130	130	130	-
Bestell-Nr./Order No.	A 63.144...				...06	...08	...10	...12	...14	...16	...18	...20	...25	
Maß/Length A [mm]	überlang/oversize	-	-	-	160	160	160	160	160	160	160	160	160	160
Bestell-Nr./Order No.	A 63.142...				...06	...08	...10	...12	...14	...16	...18	...20	...25	...32
Maß/Length A [mm]	ZG200	-	-	-	200	200	200	200	200	200	200	200	200	200
Bestell-Nr./Order No.	A 63.146...				...06	...08	...10	...12	...14	...16	...18	...20	...25	...32

1) Ohne Einstellschraube, ohne Gewinde für Wuchtschrauben, mit Schlitz in der Spannbohrung für Kühlmittelzufuhr
Without back-up screw, without threads for balancing screws, with slits along the clamping bore for cooling from outside

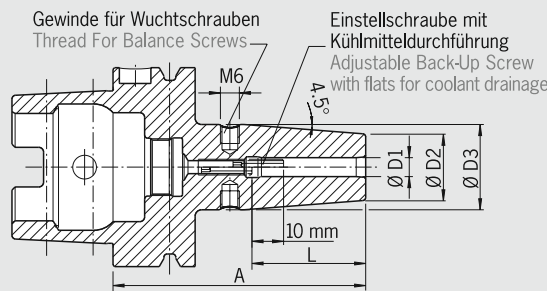
Technische Änderungen vorbehalten
Technical data subject to change without prior notice

2) Ohne Gewinde für Wuchtschrauben/Without threads for balancing screws

SCHRUMPFUTTER/SHRINK FIT CHUCK HSK-A / DIN 69893

Form A

QUALITÄTSPASS	
<input checked="" type="checkbox"/>	Aufnahmekörper feingewuchtet Chuck body fine balanced
<input checked="" type="checkbox"/>	G2,5 25.000 1/min oder/or U<1gmm
<input checked="" type="checkbox"/>	Alle Funktionsflächen bearbeitet All functional surfaces machined
<input checked="" type="checkbox"/>	Genauer als DIN More accurate than DIN



Spann/Clamping Ø	Ø D1 [mm]	03	04	05	06	08	10	12	14	16	18	20	25	32
Ø D2 [mm]		10	10	10	21	21	24	24	27	27	33	33	44	44
Ø D3 [mm]		-	-	-	27	27	32	32	34	34	42	42	53	53
L [mm]		09	12	15	36	36	42	47	47	50	50	52	58	58
Form A 80														
Maß/Length A [mm]	kurz/short				85	85	90	95	95	100	100	105	115	120
Bestell-Nr./Order No.	A 80.140...				...06	...08	...10	...12	...14	...16	...18	...20	...25	...32
Maß/Length A [mm]	ZG130				130	130	130	130	130	130	130	130	-	-
Bestell-Nr./Order No.	A 80.144...				...06	...08	...10	...12	...14	...16	...18	...20		
Maß/Length A [mm]	überlang/oversize				160	160	160	160	160	160	160	160	160	160
Bestell-Nr./Order No.	A 80.142...				...06	...08	...10	...12	...14	...16	...18	...20	...25	...32
Maß/Length A [mm]	ZG200				200	200	200	200	200	200	200	200	200	200
Bestell-Nr./Order No.	A 80.146...				...06	...08	...10	...12	...14	...16	...18	...20	...25	...32
Form A 100														
Maß/Length A [mm]	kurz/short				85	85	90	95	95	100	100	105	115	120
Bestell-Nr./Order No.	A 10.140...				...06	...08	...10	...12	...14	...16	...18	...20	...25	...32
Maß/Length A [mm]	ZG130				130	130	130	130	130	130	130	130	130	130
Bestell-Nr./Order No.	A 10.144...				...06	...08	...10	...12	...14	...16	...18	...20	...25	...32
Maß/Length A [mm]	überlang/oversize				160	160	160	160	160	160	160	160	160	160
Bestell-Nr./Order No.	A 10.142...				...06	...08	...10	...12	...14	...16	...18	...20	...25	...32
Maß/Length A [mm]	ZG200				200	200	200	200	200	200	200	200	200	200
Bestell-Nr./Order No.	A 10.146...				...06	...08	...10	...12	...14	...16	...18	...20	...25	...32

Standard-Ausführung, mit Cool Jet/Standard version, with Cool Jet

Spann/Clamping Ø	Ø D1 [mm]	06	08	10	12	14	16	18	20	25	32
Ø D2 [mm]		21	21	24	24	27	27	33	33	44	44
Ø D3 [mm]		27	27	32	32	34	34	42	42	53	53
L [mm]		36	36	42	47	47	50	50	52	58	58
Form A 63											
Maß/Length A [mm]	kurz/short	80	80	85	90	90	95	95	100	115	120
Bestell-Nr./Order No.	A 63.140...	...06.2	...08.2	...10.2	...12.2	...14.2	...16.2	...18.2	...20.2	...25.2	...32.2
Maß/Length A [mm]	ZG130	130	130	130	130	130	130	130	130	130	-
Bestell-Nr./Order No.	A 63.144...	...06.2	...08.2	...10.2	...12.2	...14.2	...16.2	...18.2	...20.2	...25.2	

Zubehör/Accessories

Siehe auch Zubehörcatalog/See also accessories

Schrumpferlängerungen/Shrink fit extensions	
Auswuchtschrauben/Set of Balance Screws	
Kühlmittelrohr/Coolant tube	Bestell-Nr./Order No. 85.700... ²⁾
Reduzierhülsen/Reduction sleeves	
Einstellschrauben/Back up Screws	
Cool Jet Bohrungen/Cool Jet bores	Bestell-Nr./Order No. 91.100.24

1) Ohne Einstellschraube, ohne Gewinde für Wuchtschrauben, mit Schlitz in der Spannbohrung für Kühlmittelzufuhr
Without back-up screw, without threads for balancing screws, with slits along the clamping bore for cooling from outside

Technische Änderungen vorbehalten
Technical data subject to change without prior notice

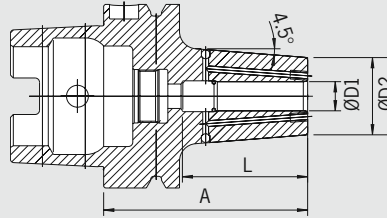
2) Kegelgröße/Taper Size (32 = HSK 32)

3) Schrumpfen nur mit Power Clamp Profi Plus/Shrinking only with Power Clamp Profi Plus

**POWER SHRINK CHUCK
HSK-A63/DIN 69893**



ultrakurz/ultra short



QUALITÄTSPASS	
<input checked="" type="checkbox"/>	Aufnahme feingewuchtet
<input checked="" type="checkbox"/>	Chuck fine balanced
	G2.5 25.000 1/min
	oder/or U<1gmm
<input checked="" type="checkbox"/>	Alle Funktionsflächen bearbeitet
<input checked="" type="checkbox"/>	All functional surfaces machined
<input checked="" type="checkbox"/>	Genauer als DIN
<input checked="" type="checkbox"/>	More accurate than DIN
<input checked="" type="checkbox"/>	Cool Jet, verschleißbar
<input checked="" type="checkbox"/>	Cool Jet, can be sealed

Das Power Shrink Chuck ist das Schruppfutter für höchste Zerspanleistung bei der Hochgeschwindigkeitsbearbeitung. Das optimierte Design verbindet hohe Steifigkeit mit Schwingungsdämpfung. Das schont Maschine, Spindel und Werkzeug.

- Erhöhte Zerspanleistung durch höhere Drehzahlen, höhere Vorschübe und größere Spantiefe
- Kürzere Bearbeitungszeiten
- Höhere Laufruhe, dadurch bessere Oberflächengüte und Schonung von Werkzeug, Spindel und Maschine
- Bessere Maßhaltigkeit
- Mit verschleißbaren Cool Jet Bohrungen

Die langen Ausführungen (A = 130 und 160) mit schlanker Spitze sind besonders universell einsetzbar.

- Hohe Steifigkeit
- Schlank an der Spitze
- Vibrationsdämpfend
- Hohe Spannkraft
- Für Hochgeschwindigkeitsbearbeitung und Schwerzerspanung gleichermaßen geeignet
- Universell anwendbar, spart Plätze im Werkzeugmagazin

The Power Shrink Chuck is the shrink fit chuck for highest machining capacity in high-speed manufacturing. The optimized design combines high rigidity with dampening vibrations, therefore giving more protection to machines, spindles and tools.

- Increased machining capacity due to higher spindle speed, higher feed and larger cutting depth
- Shorter processing times
- Quieter running, therefore better surface quality and protection of tools, spindles and machines
- Higher machining accuracy
- Cool Jet bores that can be sealed included

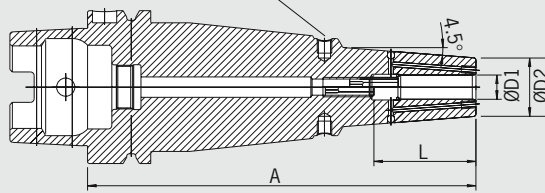
The long versions (A = 130 and 160) with slim tips are especially versatile to use.

- High rigidity
- Slim at the tip
- Dampen vibrations
- High clamping force
- Equally suited to high-speed manufacturing and heavy milling
- Universal usage, saves space in tool magazine



ZG 130/überlang/oversize

Gewinde M6 für Wuchtschrauben
Thread M6 for balancing screws



QUALITÄTSPASS	
<input checked="" type="checkbox"/>	Aufnahme feingewuchtet
<input checked="" type="checkbox"/>	Chuck fine balanced
	G2.5 25.000 1/min
<input checked="" type="checkbox"/>	Alle Funktionsflächen bearbeitet
<input checked="" type="checkbox"/>	All functional surfaces machined
<input checked="" type="checkbox"/>	Genauer als DIN
<input checked="" type="checkbox"/>	More accurate than DIN
<input checked="" type="checkbox"/>	Cool Jet, verschleißbar
<input checked="" type="checkbox"/>	Cool Jet, can be sealed

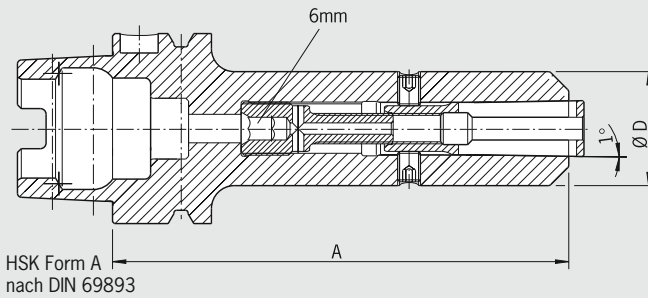
HSK-A 63

Spann/Clamping	Ø D1 [mm]	06	08	10	12	14	16	18	20	25	32
	Ø D2 [mm] ultrakurz/ultrashort	22	22	26,5	26,5	29,5	29,5	35,5	35,5	45	45
	Ø D2 [mm]	21	21	24	24	27	27	33	33	44	44
	L [mm] ultrakurz/ultrashort	38	38	43	46	46	49	49	49	57	59
	L [mm]	36	36	42	47	47	50	50	52	58	58
Maß/Length A [mm]	ultrakurz/ultra short	70	70	70	70	70	75	75	75	85	85
Bestell-Nr./Order No.	A63.145...	...06.3	...08.3	...10.3	...12.3	...14.3	...16.3	...18.3	...20.3	...25.3	...32.3
Maß/Length A [mm]	ZG130	130	130	130	130	130	130	130	130	130	130
Bestell-Nr./Order No.	A63.144...	...06.3	...08.3	...10.3	...12.3	...14.3	...16.3	...18.3	...20.3	...25.3	...32.3
Maß/Length A [mm]	überlang/oversize	160	160	160	160	160	160	160	160	160	160
Bestell-Nr./Order No.	A63.142...	...06.3	...08.3	...10.3	...12.3	...14.3	...16.3	...18.3	...20.3	...25.3	...32.3

Technische Änderungen vorbehalten/Technical data subject to change without prior notice

HOCHGENAUIGKEITSFUTTER/HIGH-PRECISION CHUCK HSK-A / DIN 69893-1

- QUALITÄTSPASS**
- Aufnahme feingewuchtet
Chuck fine balanced
G2.5 25.0001/min
 - Alle Funktionsflächen bearbeitet
All functional surfaces machined
 - genauer als DIN
More accurate than DIN



Verwendung:

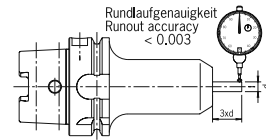
Zum hochgenauen Spannen von Werkzeugen mit Zylinderschaft, auch mit Spannflächen. Sehr gut geeignet für Hochgeschwindigkeitsbearbeitung

- Lieferumfang: HG-Futter mit Spannschraube und Ausziehhaken, ohne Spannzange, ohne Kühlmittelrohr
- Feinwuchten gegen Aufpreis
- Schafttoleranz h6

Use:

For high-precision clamping of tools with cylindrical shank, also with clamping flats. Very useful for high speed cutting

- Included in delivery: Clamping screw and pull-out hook, without collet, without coolant tube
- Fine-balancing against extra charge
- Shank tolerance h6



HG		01	02	03
	Ø D [mm]	30	35	48
	Spann Ø/clamping diameter h6	2 3 4 5 6 8	10 12 14	16 18 20
Form A 63				
Maß/Length A [mm]	kurz/short	120	120	120
Bestell-Nr./Order No.	A 63.120...	...01	...02	...03
Maß/Length A [mm]	überlang/oversize	160	160	160
Bestell-Nr./Order No.	A 63.122...	...01	...02	...03
Form A 80				
Maß/Length A [mm]	kurz/short	120	120	130
Bestell-Nr./Order No.	A 80.120...	...01	...02	...03
Maß/Length A [mm]	überlang/oversize	160	160	160
Bestell-Nr./Order No.	A 80.122...	...01	...02	...03
Form A 100				
Maß/Length A [mm]	kurz/short	120	120	130
Bestell-Nr./Order No.	A 10.120...	...01	...02	...03
Maß/Length A [mm]	überlang/oversize	160	160	160
Bestell-Nr./Order No.	A 10.122...	...01	...02	...03

Zubehör/Accessories

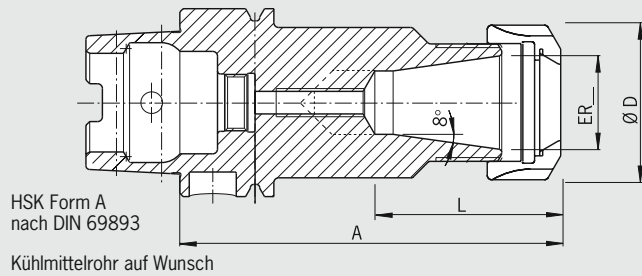
Siehe auch Zubehörkatalog/See also accessories

Spannschraube/Clamping screw											
Spannzangen/Collets											
HG 01		Ø 02	Ø 03	Ø 04	Ø 05	Ø 06	Ø 08	-	-	-	-
Bestell-Nr./Order No.	82.510...	...02	...03	...04	...05	...06	...08				
HG 02		-	-	-	-	-	-	Ø 10	Ø 12	Ø 14	-
Bestell-Nr./Order No.	82.520...							...10	...12	...14	
HG 03		-	-	-	-	-	-	-	-	Ø 16	Ø 18
Bestell-Nr./Order No.	82.530...									...16	...18
Ausziehhaken/Pull-out hook											
HG		HG 01				HG 02				HG 03	
Bestell-Nr./Order No.	82.570...	...00				...00				...00	
Kühlmittelrohr/Coolant tube											
HG											
Bestell-Nr./Order No.	85.700... ¹⁾										
Wuchtringe/Balancing index ring											
HG		HG 01				HG 02				HG 03	
Bestell-Nr./Order No.	79.350...	...30				...35				...48	
Schrumpfverlängerungen/Shrink fit extensions											

1) Kegelgröße/Taper size (32 = HSK-32)

Technische Änderungen vorbehalten
Technical data subject to change without prior notice

SPANNZANGENFUTTER ER/COLLET CHUCK ER
HSK-A / DIN 69893-1



Form A

QUALITÄTSPASS

- Aufnahmekörper feingewuchtet
- Chuck body fine balanced
G2.5 25.000 1/min
oder/or U<1gmm
- Alle Funktionsflächen bearbeitet
- All functional surfaces machined
- genauer als DIN
- More accurate than DIN

Verwendung:

Zum Spannen von Werkzeugen mit Zylinderschaft in Spannzangen nach DIN 6499

Use:

For clamping tools with cylindrical shank in collets according to DIN 6499

DIN 69882-6

- Lieferumfang: komplett mit Spannmutter (gewuchtet, mit Gleitbeschichtung für erhöhte Spannkraft); ohne Kühlmitelrohr
- Spannmutter Typ HS (High-speed, feingewuchtet, mit Gleitbeschichtung für erhöhte Spannkraft) gegen Aufpreis
- Feinwuchten gegen Aufpreis
- Maß L vergrößerbar gegen Aufpreis

DIN 69882-6

- Included in delivery: locknut (balanced, with slide coating for higher clamping forces); without coolant tube
- Locknut type HS (High-speed, fine balanced, with slide coating for higher clamping forces) against extra charge
- Fine-balancing against extra charge
- Enlarging of size L against extra charge

ER		11	16	25	32	40
Ø D [mm]		19	28	42	50	63
Spannbereich/Clamping range [mm]		0,5-7,0	0,5-10,0	1,0-16,0	1,5-20,0	2,5-26,0
Form A 32						
	L [mm]	20	22			
Maß/Length A [mm]	ultrakurz/ultra short	45	55	-	-	
Bestell-Nr./Order No.	A 32.025...	...11	...16			
	L [mm]		48	29		
Maß/Length A [mm]	kurz/short	-	80	80	-	-
Bestell-Nr./Order No.	A 32.020...		...16	...25		
Maß/Length A [mm]	lang/long	-	100	-	-	-
Bestell-Nr./Order No.	A 32.021...		...16			
Form A 40						
	L [mm]		22	29		
Maß/Length A [mm]	ultrakurz/ultra short	60 ¹⁾	60 ¹⁾	70 ¹⁾	70 ¹⁾	-
Bestell-Nr./Order No.	A 40.025...	...11	...16	...25	...32	
Maß/Length A [mm]	kurz/short	-	80	80	-	-
Bestell-Nr./Order No.	A 40.020...		...16	...25		
Form A 50						
	L [mm]		22	29	34	38
Maß/Length A [mm]	ultrakurz/ultra short	60 ¹⁾	60 ¹⁾	70 ¹⁾	80 ¹⁾	80 ¹⁾
Bestell-Nr./Order No.	A 50.025...	...11	...16	...25	...32	...40
Maß/Length A [mm]	kurz/short	-	100	100	100	120
Bestell-Nr./Order No.	A 50.020...		...16	...25	...32	...40

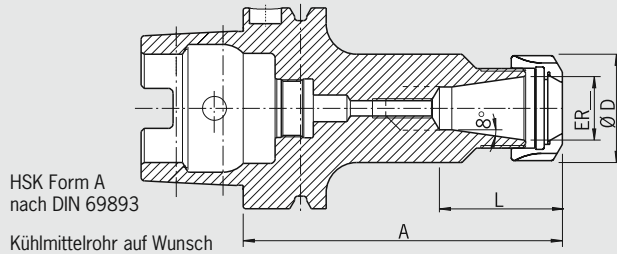
1) Ohne Gewinde für Einstellschraube/Without thread for back-up screw

Technische Änderungen vorbehalten
Technical data subject to change without prior notice

SPANNZANGENFUTTER ER/COLLET CHUCK ER
HSK-A / DIN 69893-1

Form A

QUALITÄTSPASS	
<input checked="" type="checkbox"/>	Aufnahmekörper feingewuchtet
<input checked="" type="checkbox"/>	Chuck body fine balanced G2.5 25.0001/min
<input checked="" type="checkbox"/>	Alle Funktionsflächen bearbeitet
<input checked="" type="checkbox"/>	All functional surfaces machined
<input checked="" type="checkbox"/>	genauer als DIN
<input checked="" type="checkbox"/>	More accurate than DIN



ER		11	16	25	32	40
Ø D [mm]		19	28	42	50	63
Spannbereich/Clamping range [mm]		0,5–7,0	0,5–10,0	1,0–16,0	1,5–20,0	2,5–26,0
Form A 63						
	L [mm]	20	36	36	34	38
Maß/Length A [mm]	ultrakurz/ultra short	75 ³⁾	75 ³⁾	75 ³⁾	75 ³⁾	85 ³⁾
Bestell-Nr./Order No.	A 63.025...	...11	...16	...25	...32	...40
	L [mm]		22	29	34	38
Maß/Length A [mm]	kurz/short	100	100	100	100	120
Bestell-Nr./Order No.	A 63.020...	...11	...16	...25	...32	...40
Maß/Length A [mm]	überlang/oversize	–	160	160	160	160
Bestell-Nr./Order No.	A 63.022...	–	...16	...25	...32	...40
Form A 80						
	L [mm]		22	29	34	38
Maß/Length A [mm]	kurz/short	–	100	100	100	120
Bestell-Nr./Order No.	A 80.020...	–	...16	...25	...32	...40
Maß/Length A [mm]	überlang/oversize	–	160	160	160	160
Bestell-Nr./Order No.	A 80.022...	–	...16	...25	...32	...40
Form A 100						
	L [mm]		22	29	34	38
Maß/Length A [mm]	kurz/short	–	100	100	100	120
Bestell-Nr./Order No.	A 10.020...	–	...16	...25	...32	...40
Maß/Length A [mm]	überlang/oversize	–	160	160	160	160
Bestell-Nr./Order No.	A 10.022...	–	...16	...25	...32	...40

Zubehör/Accessories

Siehe auch Zubehörkatalog/See also accessories

Spannzangen/Collnets



Spannmutter (vorgewuchtet)/Locknut (pre-balanced)

Größe/Size		ER11	ER16	ER25	ER32	ER40
Bestellnr./Order No.	83.912...	...11	...16	...25	...32	...40

Spannmutter HS/Chuck nut HS (Highspeed), Fine-balanced

Größe/Size		–	ER16	ER25	ER32	ER40
Bestellnr./Order No.	83.912...	–	...16.HS	...25.HS	...32.HS	...40.HS

Gabelschlüssel/Fork wrench

Größe/Size		ER11	ER16	–	–	–
Bestellnr./Order No.	84.200...	...11	...16	–	–	–

Spannschlüssel/Clamping wrench

Größe/Size		–	–	ER25	ER32	ER40
Bestellnr./Order No.	84.200...	–	–	...25	...32	...40

Wuchtringe/Balancing index rings

Größe/Size	lang/überlang	–	ER16	ER25	ER32	ER40
Bestellnr./Order No.	79.350...	–	...28	...42	...48	...50

Einstellschraube/Adjusting Screw

Größe/Size		–	ER16	ER25	ER32	ER40
Bestellnr./Order No.	85.800...	–	...34	...34	...35	...35

Kühlmittelrohr/Coolant Tube

Bestellnr./Order No.	85.700... ²⁾					
----------------------	-------------------------	--	--	--	--	--

Schrumpfverlängerungen/Shrink fit extensions



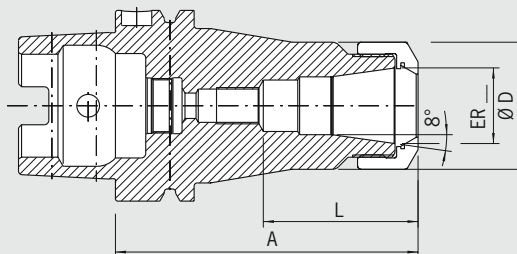
1) Wuchtringe erst ab HSK-63 möglich/Balancing index rings only from HSK-63 on (HSK-63, 80, 100)

2) Kegelgröße/Taper size (32 = HSK-32)

3) Ohne Gewinde für Einstellschraube/Without thread for back-up screw

Technische Änderungen vorbehalten
Technical data subject to change without prior notice

**POWER COLLET CHUCK
HSK-A/DIN 69893-1**



QUALITÄTSPASS	
<input checked="" type="checkbox"/>	Aufnahmekörper feingewuchtet
<input checked="" type="checkbox"/>	Chuck body fine balanced
	G2.5 25.000 1/min oder/or U<1gmm
<input checked="" type="checkbox"/>	Alle Funktionsflächen bearbeitet
<input checked="" type="checkbox"/>	All functional surfaces machined
<input checked="" type="checkbox"/>	Genauer als DIN
<input checked="" type="checkbox"/>	More accurate than DIN

Das Power Collet Chuck ist das Spannzangenfutter für höchste Zerspanleistung bei der Hochgeschwindigkeitsbearbeitung. Das optimierte Design mit verbesserter Bauweise verbindet hohe Steifigkeit mit Schwingungsdämpfung. Das schont Maschine, Spindel und Werkzeug. Das universelle Power Collet Chuck ist ein einzigartiges Hochleistungs-spannfutter, das auch mit Standard-Spannzangen eingesetzt werden kann.

The Power Collet Chuck is the collet chuck for the highest machining capacity in high-speed manufacturing. The optimized design with better construction combines high rigidity with vibration dampening features, giving more protection to machines, spindles and tools. The universal Power Collet Chuck is a unique high performance chuck that can also be used with standard collets.

- Hohe Rundlaufgenauigkeit: 0,005 mm bei 3 x D mit Haimer Power Collets
- Auch für Standard-Spannzangen ER nach ISO 15488 (früher DIN6499)
- Hohe Steifigkeit
- Höhere Laufruhe durch vibrationsarme Geometrie, dadurch bessere Oberflächengüte und Schonung von Werkzeug, Spindel und Maschine
- Erhöhte Zerspanleistung durch höhere Drehzahlen, höhere Vorschübe und größere Spantiefe
- Kürzere Bearbeitungszeiten
- Bessere Maßhaltigkeit
- Hohe Spannkraft
- Für Hochgeschwindigkeitsbearbeitung und Schwerzerspanung gleichermaßen geeignet

- High runout accuracy: 0.005 mm at 3 x D with Haimer Power Collets
- Also for standard collets ER according to ISO 15488 (formerly DIN 6499)
- High rigidity
- Smoother running thanks to vibration absorbing geometry, therefore better surface quality and protection of tools, spindles and machines
- Increased machining capacity due to higher spindle speed, higher feed and larger cutting depth
- Shorter processing times
- Higher machining accuracy
- High clamping force
- Equally suited to high-speed manufacturing and heavy milling

ER		16	25	32
	Ø D [mm]	28	42	48
	Spannbereich/Clamping range [mm]	2,0-10,0	2,0-16,0	2,0-20,0
	L [mm]	43	50	47,5
Maß/Length A [mm]	ultrakurz/ultra short	75	75	75
Bestell-Nr./Order No.	A63.025...	...16.3	...25.3	...32.3
	L [mm]	43	51	53
Maß/Length A [mm]	kurz/short	100	100	100
Bestell-Nr./Order No.	A63.020...	...16.3	...25.3	...32.3
Maß/Length A [mm]	überlang/oversize	160	160	160
Bestell-Nr./Order No.	A63.022...	...16.3	...25.3	...32.3

Zubehör/Accessories

HAIMER Power Collets

ER 16 (2,0-10,0)

Spann Ø/Clamping Ø		02	03	04	05	06	08	10	-	-	-	-	-
Bestell-Nr./Order No.	81.163...	...02	...03	...04	...05	...06	...08	...10					

ER 25 (2,0-16,0)

Spann Ø/Clamping Ø		02	03	04	05	06	08	10	12	14	16	-	-
Bestell-Nr./Order No.	81.253...	...02	...03	...04	...05	...06	...08	...10	...12	...14	...16		

ER 32 (2,0-20,0)

Spann Ø/Clamping Ø		02	03	04	05	06	08	10	12	14	16	18	20
Bestell-Nr./Order No.	81.323...	...02	...03	...04	...05	...06	...08	...10	...12	...14	...16	...18	...20

Spannzangen ER Standard/Collets ER standard

Power Collet Spannmutter/Locknut (fine-balanced)

Größe/Size		ER 16	ER 25	ER 32
Bestell-Nr./Order No.	83.914...	...16	...25	...32

Power Collet Spannschlüssel/Clamping wrench

Größe/Size		ER 16	ER 25	ER 32
Bestell-Nr./Order No.	84.650...	...16	...25	...32

Technische Änderungen vorbehalten/Technical data subject to change without prior notice

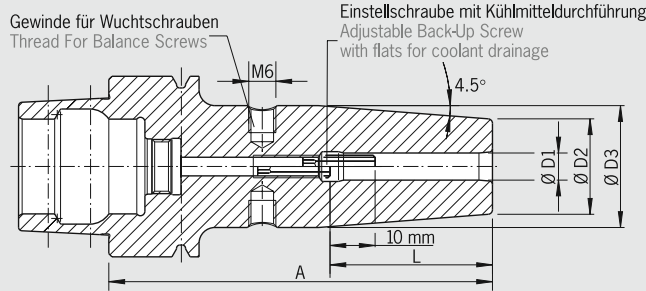
POWER SERIE/POWER SERIES



Für mehr Effizienz in der
Hochgeschwindigkeitsbearbeitung.
For more efficient high speed machining.



SCHRUMPFUTTER/SHRINK FIT CHUCK
HSK-E / DIN 69893-5



Form E

QUALITÄTSPASS

- Aufnahmekörper feingewuchtet
- Chuck body fine balanced
- G2.5 25.000 1/min oder/or U<1gmm
- Alle Funktionsflächen bearbeitet
- All functional surfaces machined
- Genauer als DIN
- More accurate than DIN

Verwendung:

- Aufnahme für Induktiv-, Kontakt- und Heißluftschumpfgeräte geeignet
- DIN 69893-5**
- Feinwuchten mit Wuchtschrauben möglich
- Lieferumfang: mit Längeneinstellschraube ohne Kühlmittelrohr
- Hitzebeständiger Warmarbeitsstahl
- Gehärtet 54-2 HRC
- Für HSS- und HM-Werkzeuge
- Schafttoleranz h6
- Kühlung mit Cool Jet gegen Aufpreis (siehe Abschnitt Zubehör)

Use:

- Suitable for all shrinking units
- DIN 69893-5**
- Fine-balancing by set screws possible
- Included in delivery: Shrink fit chuck with backup screw, without coolant tube
- Heat resistant hot-working steel
- Hardened 54-2 HRC
- For HSS and solid carbide tools
- Shank tolerance h6
- Cooling with Cool Jet against extra charge (see section Accessories)

Standard-Ausführung, ähnlich DIN 69882-8/Standard version, similar to DIN 69882-8

Spann/Clamping Ø	Ø D1 [mm]	03	04	05	06	08	10	12	14	16
Ø D2 [mm]		10	10	10	21	21	24	24	27	27
Ø D3 [mm]		-	-	-	27	27	32	32	34	34
Ø D2 [mm] ²⁾		-	-	-	22,5	22,5	26,5	26,5	30	30
Ø D3 [mm] ²⁾		-	-	-	28,7	28,7	32	32	33	33
L [mm]		09	12	15	36	36	42	47	47	50
Form E 32										
Maß/Length A [mm]	kurz/short	60 ¹⁾	60 ¹⁾	60 ¹⁾	70 ³⁾	70 ³⁾	80 ³⁾	-	-	-
Bestell-Nr./Order No.	E 32.140...	...03	...04	...05	...06	...08	...10	-	-	-
Maß/Length A [mm]	lang/long	-	-	-	100 ³⁾	100 ³⁾	-	-	-	-
Bestell-Nr./Order No.	E 32.141...	-	-	-	...06	...08	-	-	-	-
Form E 40										
Maß/Length A [mm]	ultrakurz/ultra short	-	-	-	60 ²⁾	60 ²⁾	60 ²⁾	60 ²⁾	60 ²⁾	60 ²⁾
Bestell-Nr./Order No.	E 40.145...	-	-	-	...06	...08	...10	...12	...14	...16
Maß/Length A [mm]	kurz/short	60 ¹⁾	60 ¹⁾	60 ¹⁾	80	80	80	90	90	90
Bestell-Nr./Order No.	E 40.140...	...03	...04	...05	...06	...08	...10	...12	...14	...16
Form E 50										
Maß/Length A [mm]	kurz/short	60 ¹⁾	60 ¹⁾	60 ¹⁾	80	80	85	90	90	95
Bestell-Nr./Order No.	E 50.140...	...03	...04	...05	...06	...08	...10	...12	...14	...16
Maß/Length A [mm]	ZG130	-	-	-	130	130	130	130	130	130
Bestell-Nr./Order No.	E 50.144...	-	-	-	...06	...08	...10	...12	...14	...16
Maß/Length A [mm]	überlang/oversize	-	-	-	160	160	160	160	160	160
Bestell-Nr./Order No.	E 50.142...	-	-	-	...06	...08	...10	...12	...14	...16

Zubehör/Accessories

Siehe auch Zubehörkatalog/See also accessories

Auswuchtschrauben/Set of Balance Screws



Einstellschrauben/Back up Screws



Cool Jet Bohrungen/Cool Jet bores



Bestell-Nr./Order No. 91.100.24

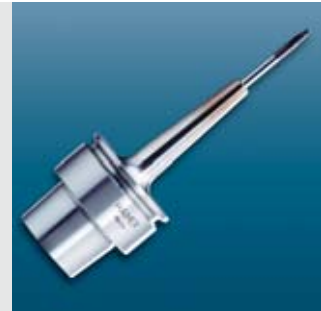
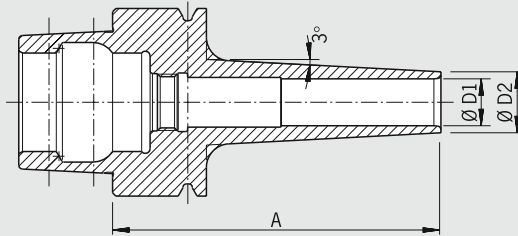
Seite 8/Page 8

1) Ohne Einstellschraube, ohne Gewinde für Wuchtschrauben, mit Schlitzen in der Spannbohrung für Kühlmittelzufuhr
Without back-up screw, without threads for balancing screws, with slits along the clamping bore for cooling from outside
2) Ohne Einstellschraube, ohne Gewinde für Wuchtschrauben/Without back-up screw, without threads for balancing screws
3) Ohne Gewinde für Wuchtschrauben/Without threads for balancing screws

Technische Änderungen vorbehalten
Technical data subject to change without prior notice

MINI SHRINK HSK-E 40/DIN 69893-5

QUALITÄTSPASS	
<input checked="" type="checkbox"/>	Aufnahmekörper feingewuchtet
<input checked="" type="checkbox"/>	Chuck body fine balanced
	G2,5 25.000 1/min oder/or U<1gmm
<input checked="" type="checkbox"/>	Alle Funktionsflächen bearbeitet
<input checked="" type="checkbox"/>	All functional surfaces machined
<input checked="" type="checkbox"/>	Genauer als DIN
<input checked="" type="checkbox"/>	More accurate than DIN

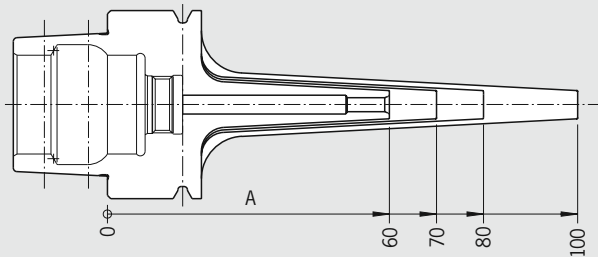


HSK E 40

- Extrem schlanke Bauform
- Keine Störkanten
- Höchste Rundlaufgenauigkeit: 3 µm
- Präzision aus einem Guss
- Auch schwer zugängliche Stellen erreichbar
- Optimale Steifigkeit
- Ideal Schrumpfen mit Haimer Power Clamp
- Für alle HM-Werkzeuge mit Schaft-Toleranz h6
- Mit 3° Schräge, passend für Formschrägen
- 5 verschiedene Längen – optimal für jeden Einsatzzweck
- **Standard:** mit hoher Haltekraft
- **Extra schlank:** extrem schlank für die Feinbearbeitung und an besonders schwer zugänglichen Stellen
- Aufnahmen feingewuchtet
- Restunwucht < 1 gmm oder (G2,5 – 25.000 min⁻¹)
- Lieferung ohne Kühlmittelrohr

HSK E 40

- Extreme slim design
- No disturbing edges
- Highest runout accuracy: 3 µm
- Also jobs difficult to access are penetrable
- Optimum rigidity
- Ideal to shrink with the Haimer Power Clamp
- For all solid carbide tools with shank tolerance h6
- With 3° slope for dies and molds
- 5 different lengths – the optimum for each purpose
- **Standard version:** with high clamping force
- **Extra slim version:** extremely slim for fine machining and for jobs very difficult to reach
- Toolholders fine balanced
- Residual unbalance < 1 gmm or (G2,5 – 25,000 rpm)
- Delivery without coolant tube



Spann/Clamping	Ø D1 [mm]		03	04	05	06	08	10	12
	Ø D2 standard [mm]		09	10	11	12	14	16	18
	Ø D2 extra schlank/extra slim [mm]		06	07	08	09	11	13	15
Maß/Length A [mm]	ultrakurz/ultra short		60	60	60	60	60	60	60
Bestell-Nr./Order No.	Standard	E40.185...	...03	...04	...05	...06	...08	...10	...12
Bestell-Nr./Order No.	extra schlank/extra slim	E40.175...	...03	...04	...05	...06	...08	...10	...12
Maß/Length A [mm]	kurz/short		70	70	70	70	70	70	70
Bestell-Nr./Order No.	Standard	E40.180...	...03	...04	...05	...06	...08	...10	...12
Bestell-Nr./Order No.	extra schlank/extra slim	E40.170...	...03	...04	...05	...06	...08	...10	...12
Maß/Length A [mm]	ZG 80		80	80	80	80	80	80	80
Bestell-Nr./Order No.	Standard	E40.183...	...03	...04	...05	...06	...08	...10	...12
Bestell-Nr./Order No.	extra schlank/extra slim	E40.173...	...03	...04	...05	...06	...08	...10	...12

Zubehör/Accessories

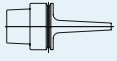
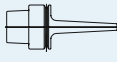
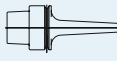
Siehe auch Zubehörkatalog/See also accessories

Schrumpf- und Kühlhülsen für Mini Shrink (empfohlen)/Shrink and coolingadapter for Mini Shrink (recommended)

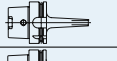
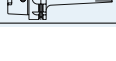
Technische Änderungen vorbehalten/Technical data subject to change without prior notice

MINI SHRINK HSK-E 50/HSK-A 63

HSK-E 50

Spann/Clamping	Ø D1 [mm]		03	04	05	06	08	10	12
	Ø D2 standard [mm]		09	10	11	12	14	16	18
	Ø D2 extra schlank/extra slim [mm]		06	07	08	09	11	13	15
Maß/Length A [mm]	kurz/short		70	70	70	70	70	70	70
Bestell-Nr./Order No.	Standard E50.180...		...03	...04	...05	...06	...08	...10	...12
Bestell-Nr./Order No.	extra schlank/extra slim E50.170...		...03	...04	...05	...06	...08	...10	...12
Maß/Length A [mm]	ZG 80		80	80	80	80	80	80	80
Bestell-Nr./Order No.	Standard E50.183...		...03	...04	...05	...06	...08	...10	...12
Bestell-Nr./Order No.	extra schlank/extra slim E50.173...		...03	...04	...05	...06	...08	...10	...12
Maß/Length A [mm]	ZG 100		100	100	100	100	100	100	100
Bestell-Nr./Order No.	Standard E50.181...		...03	...04	...05	...06	...08	...10	...12
Bestell-Nr./Order No.	extra schlank/extra slim E50.171...		...03	...04	...05	...06	...08	...10	...12

HSK-A 63

Spann/Clamping	Ø D1 [mm]		06	08	10	12
	Ø D2 extra schlank/extra slim [mm]		09	11	13	15
Maß/Length A [mm]	ZG 80		80	80	80	80
Bestell-Nr./Order No.	extra schlank/extra slim A63.173...		...06	...08	...10	...12
Maß/Length A [mm]	lang/long		120	120	120	120
Bestell-Nr./Order No.	extra schlank/extra slim A63.177...		...06	...08	...10	...12

Zubehör/Accessories

Siehe auch Zubehörkatalog/See also accessories

Schrumpf- und Kühlhülsen für Mini Shrink (empfohlen)/Shrink and coolingadapter for Mini Shrink (recommended)

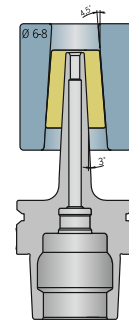
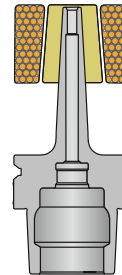
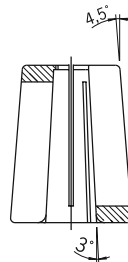
Mini Shrink Schrumpf- und Kühlhülsen

- Schützt Ihre Mini Shrink Futter vor Überhitzung
- Verlängert die Lebensdauer Ihrer Schrumpffutter
- Sichere und bedienerfreundliche Anwendung
- Nur eine Parametereinstellung für alle Mini Shrink Aufnahmen
- Kühlen mit Standard-Kühlkörper

Mini Shrink shrink and cooling sleeve

- Protects Mini Shrink chucks from overheating
- Extends lifetime of shrink fit chucks
- Secure and user friendly handling
- Only one parameter setting for all Mini Shrink chucks
- Cooling with standard cooling body

Funktionsbeschreibung/Function



Erwärmen

Mit Schrumpf- und Kühlhülse
Heat up
With shrink and cooling sleeve

Abkühlen

Mit Schrumpf- und Kühlhülse
und Kühlkörper Ø 6-8 mm
Cool down
With shrink and cooling sleeve
and cooling body Ø 6-8 mm



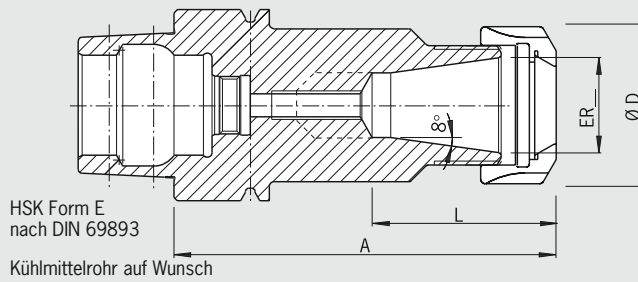
Passende Hülsen für Mini Shrink Aufnahmen/Fitting sleeves for Mini Shrink chucks								Bestell-Nr./Order No.
Extra schlank/Extra slim								
Größe/Size [mm]	Ø 03	Ø 04	Ø 05	Ø 06	Ø 08	Ø 10	Ø 12	
Bestell-Nr./Order No.	80.105.14...	...2.01	...2.02	...2.03	...2.04	...2.05	...2.06	...2.07
Standard/Standard								
Größe/Size [mm]	Ø 03	Ø 04	Ø 05	Ø 06	Ø 08	Ø 10	Ø 12	
Bestell-Nr./Order No.	80.105.14...	...2.04	...2.08	...2.05	...2.09	...2.10	...2.11	...2.12
Holzsockel/Wood base								80.105.14.2.99
Satz mit Holzsockel (12-teilig)/set with wood base (12 pcs)								80.105.14.2.00

Technische Änderungen vorbehalten/Technical data subject to change without prior notice

SPANNZANGENFUTTER ER/COLLET CHUCK ER HSK-E / DIN 69893-5

Form E

QUALITÄTSPASS	
<input checked="" type="checkbox"/>	Aufnahmekörper feingewuchtet Chuck body fine balanced
<input checked="" type="checkbox"/>	G2,5 25.000 1/min oder/or U<1gmm
<input checked="" type="checkbox"/>	Alle Funktionsflächen bearbeitet All functional surfaces machined
<input checked="" type="checkbox"/>	genauer als DIN More accurate than DIN



ER	11	16	20	25	32	40
Ø D [mm]	19	28	34	42	50	63
Spannbereich/Clamping range [mm]	0,5–7,0	0,5–10,0	1,5–13,0	1,0–16,0	1,5–20,0	2,5–26,0
Form E 32						
	L [mm]		48	29		
Maß/Length A [mm]	kurz/short		80	80		
Bestell-Nr./Order No.	E 32.020...		...16	...25		
Maß/Length A [mm]	lang/long		100			
Bestell-Nr./Order No.	E 32.021...		...16			
Form E 40						
	L [mm]	20	22	29	34	
Maß/Length A [mm]	ultrakurz/ultra short	60	60	70	70	
Bestell-Nr./Order No.	E 40.025...	...11	...16	...25	...32	
Maß/Length A [mm]	kurz/short		80	80		
Bestell-Nr./Order No.	E 40.020...		...16	...25		
Form E 50						
	L [mm]	20	22	32	29	34
Maß/Length A [mm]	ultrakurz/ultra short	60	60	70	70	80
Bestell-Nr./Order No.	E 50.025...	...11	...16	...20	...25	...32
Maß/Length A [mm]	kurz/short		100		100	120
Bestell-Nr./Order No.	E 50.020...		...16		...25	...40

Zubehör/Accessories

Siehe auch Zubehörcatalog/See also accessories

Spannzangen/Collnets



Spannmutter (vorgewuchtet)/Locknut (pre-balanced)

Größe/Size ER11 ER16 ER20 ER25 ER32 ER40

Bestellnr./Order No. 83.912... ...11 ...16 ...20 ...25 ...32 ...40

Spannmutter HS/Chuck nut HS (Highspeed), Fine-balanced

Größe/Size ER16 ER20 ER25 ER32 ER40

Bestellnr./Order No. 83.912... ...16.HS ...20.HS ...25.HS ...32.HS ...40.HS

Gabelschlüssel/Fork wrench

Größe/Size ER11 ER16 ER20 – – –

Bestellnr./Order No. 84.200... ...11 ...16 ...20

Spannschlüssel/Clamping wrench

Größe/Size – – – ER25 ER32 ER40

Bestellnr./Order No. 84.200... ...25 ...32 ...40

Wuchtringe/Balancing index rings

Größe/Size überlang/oversize ER11 ER16 ER20 ER25 ER32 ER40

Bestell-Nr./Order No. 79.350... ...19 ...28 ...34 ...42 ...48 ...50

Einstellschraube/Adjusting Screw

Größe/Size – ER16 – ER25 ER32 ER40

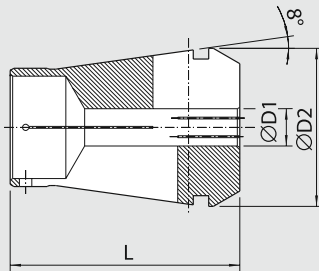
Bestellnr./Order No. 85.800... ...34 ...34 ...35 ...35

Schrumpferlängerungen/Shrink fit extensions



Technische Änderungen vorbehalten
Technical data subject to change without prior notice

SPANNZANGE FÜR HAIMER POWER COLLET CHUCK COLLET FOR HAIMER POWER COLLET CHUCK



- Hohe Rundlaufgenauigkeit: 0,005 mm bei 3 x D
- Überlegene Haltekräfte
- Passend für HAIMER Power Collet Chucks
- Für Werkzeuge mit zylindrischem Schaft mit Schafttoleranz h10
- High runout accuracy: 0.005 mm at 3 x D
- Superior clamping strength
- Fits HAIMER Power Collet Chucks
- For cylindrical shanks with tolerance h10

ER 16 Spann/Clamping Ø D1	[mm]	Ø D2	L
Bestell-Nr./Order No. 81.163.02	2	16,45	30
81.163.03	3	16,45	30
81.163.04	4	16,45	30
81.163.05	5	16,45	30
81.163.06	6	16,45	30
81.163.08	8	16,45	30
81.163.10	10	16,45	30

ER 32 Spann/Clamping Ø D1	[mm]	Ø D2	L
Bestell-Nr./Order No. 81.323.02	2	32,48	45
81.323.03	3	32,48	45
81.323.04	4	32,48	45
81.323.05	5	32,48	45
81.323.06	6	32,48	45
81.323.08	8	32,48	45
81.323.10	10	32,48	45
81.323.12	12	32,48	45
81.323.14	14	32,48	45
81.323.16	16	32,48	45
81.323.18	18	32,48	45
81.323.20	20	32,48	45

ER 25 Spann/Clamping Ø D1	[mm]	Ø D2	L
Bestell-Nr./Order No. 81.253.02	2	25,45	37
81.253.03	3	25,45	37
81.253.04	4	25,45	37
81.253.05	5	25,45	37
81.253.06	6	25,45	37
81.253.08	8	25,45	37
81.253.10	10	25,45	37
81.253.12	12	25,45	37
81.253.14	14	25,45	37
81.253.16	16	25,45	37



Power Collet Spannschlüssel
Clamping wrench

Spann- und Drehmomentschlüssel für Power Collet Chucks:

- Für höchste Rundlaufgenauigkeit, kein einseitiges Spannen
- Optimale Kraftübertragung durch gleichmäßige Krafteinleitung
- Drehmomentschlüssel für höchste Spann- und Wiederholgenauigkeit mit Messuhr
- Maximales Drehmoment für höchste Haltekräfte
- Keine Überlastung kleiner Spanndurchmesser
- Auswechselbare Einsätze, auch für Standard ER-Muttern geeignet

Clamping wrench and torque wrench for Power Collet Chucks:


- For highest runout accuracy, no one-sided clamping
- Optimal power transmission by constant force application
- Torque wrench for highest clamping and repeatability with dial gauge
- Maximum torque for highest clamping force
- No overloading of smaller clamping diameters
- Changeable inserts, useable also for standard ER-Collets




Power Collet Drehmomentschlüssel
Torque wrench

Zubehör/Accessories

Power Collet Spannschlüssel/Clamping wrench

Größe/Size		ER 16	ER 25	ER 32
Bestell-Nr./Order No. 84.650...		...16	...25	...32

Power Collet Drehmomentschlüssel/Torque wrench

Bestell-Nr./Order No. 84.600.00				
--	---	--	--	--

Einsätze für Drehmomentschlüssel/Torque wrench inserts

Größe/Size		ER 16	ER 25	ER 32
------------	--	-------	-------	-------

Für Power Collet Chucks/For Power Collet Chucks

Bestell-Nr./Order No. 84.610...		...16	...25	...32
--	--	--------------	--------------	--------------

Für Standard ER Futter/For standard ER chucks

Bestell-Nr./Order No. 84.620...		...16	...25	...32
--	--	--------------	--------------	--------------

Technische Änderungen vorbehalten/Technical data subject to change without prior notice

HOCHGENAUIGKEITSFUTTER/HIGH-PRECISION CHUCK KOMPAKT SET/COMPACT SET

QUALITÄTSPASS

- ☑ Aufnahme feingewuchtet
- ☑ Chuck fine balanced
G2.5 25.000 1/min
- ☑ Alle Funktionsflächen bearbeitet
- ☑ All functional surfaces machined
- ☑ genauer als DIN
- ☑ More accurate than DIN



Bestehend aus:

- 1 kurzes HG-Futter Ihrer Wahl
- 3 HG-Spannzangen passend zum Futter
- 1 HG-Wischer

Consisting of:

- 1 short HG Chuck of your choice
- 3 HG-Collets suitably for chuck
- 1 HG Cone Wiper

Typ	SK 40	BT 40	HSK A 63
Größe/Size	HG 01/02/03	HG 01/02/03	HG 01/02/03
Bestell-Nr./Order No. 82.500...	...SK 40.A	...BT 40.A	...HSK 63.A

PASSENDE SPANNZANGEN FÜR KOMPAKT SET SUITABLE COLLETS FOR COMPACT SET

Größe/Size	HG 01				HG 02			HG 03		
Spann Ø/Clamp Ø	Ø 5	Ø 6	Ø 7	Ø 8	Ø 10	Ø 12	Ø 14	Ø 16	Ø 18	Ø 20
Bestell-Nr./Order No. 82.510...	...05	...06	...07	...08	...10	...12	...14	...16	...18	...20
Bestell-Nr./Order No. 82.520...										
Bestell-Nr./Order No. 82.530...										



Technische Änderungen vorbehalten
Technical data subject to change without prior notice

Entscheiden Sie sich für Qualität!

Seit 1977 fertigen wir hochpräzise Maschinenkomponenten und branchenspezifische Sondermaschinen. Immer in hoher Qualität und perfekter Ausführung. Deshalb sind Sie bei Haimer auf der sicheren Seite. Denn: **Qualität gewinnt.**

Besuchen Sie uns unter www.haimer.com und fordern unser Lieferprogramm an.

Decide on quality.

Since 1977 we have produced ultra-precise machine components and special machines designed for specific branches. Always made of the highest quality and perfect construction. In accordance with our corporate philosophy:

Quality wins!

Visit our website: www.haimer.com and ask for our delivery program.



**Made by Haimer:
Werkzeugaufnahmen**

- Höchste Präzision zu fairen Preisen
- DIN 69871 – SK 30, SK 40, SK 50
- CAT 40, CAT 50
- JIS B 6339 – BT 30, BT 40, BT 50
- DIN 69893 – HSK-A, HSK-C, HSK-E, HSK-F



**Made by Haimer:
Tool Dynamic**

- Modulares Auswuchtsystem für Werkzeugaufnahmen, Schleifscheiben und Rotoren
- Messungen in ein oder zwei Ebenen
- Einfach und schnell zu bedienen



**Made by Haimer:
Power Clamp**

- Induktives Schrumpfgerät für kürzeste Rüstzeiten
- Werkzeugwechsel schnell und einfach auf Knopfdruck
- Zum Schrumpfen von HSS- und HM-Werkzeugen von Ø 3 bis Ø 50 mm



**Made by Haimer:
Taster**

- Zum Zentrieren und Ausmitteln von Bohrungen und Wellen
- Verschiedene Ausführungen
- Hohe Messgenauigkeit

**Made by Haimer:
Tool Holders**

- Highest precision at fair prices
- DIN 69871 – SK 30, SK 40, SK 50
- CAT 40, CAT 50
- JIS B 6339 – BT 30, BT 40, BT 50
- DIN 69893 – HSK-A, HSK-C, HSK-E, HSK-F

**Made by Haimer:
Tool Dynamic**

- Modular balancing system for tool holders, grinding wheels and rotors
- Measuring in one or two planes
- Easy and fast handling

**Made by Haimer:
Power Clamp**

- Inductive shrink fit equipment for shortest rigging periods
- Tool change just by pressing a button
- For shrinking HSS and solid carbide tools from Ø 3 to Ø 50 mm

**Made by Haimer:
Sensors**

- For centering bores and shafts
- Different versions
- High measuring accuracy