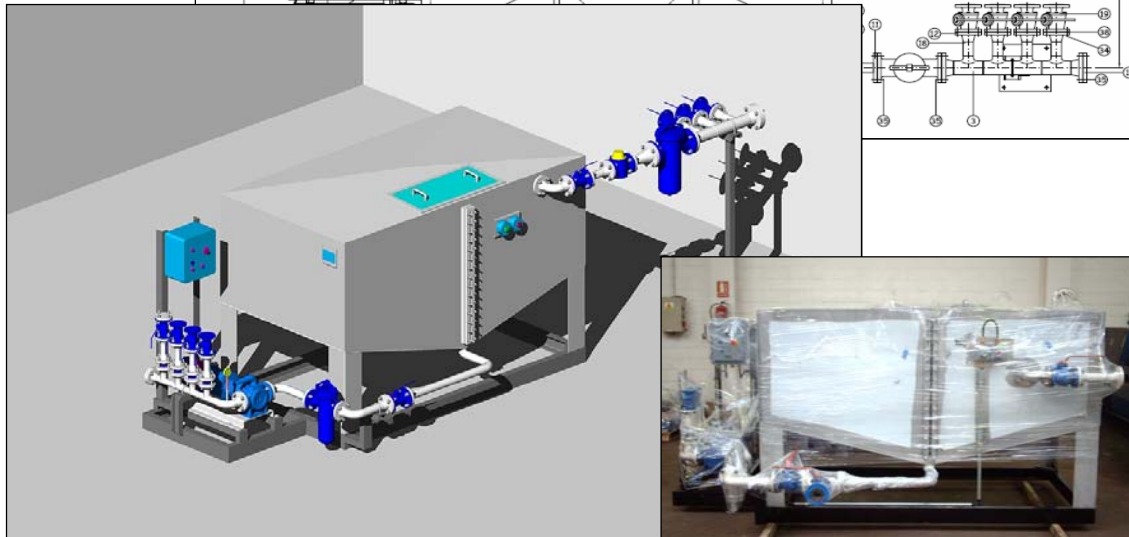
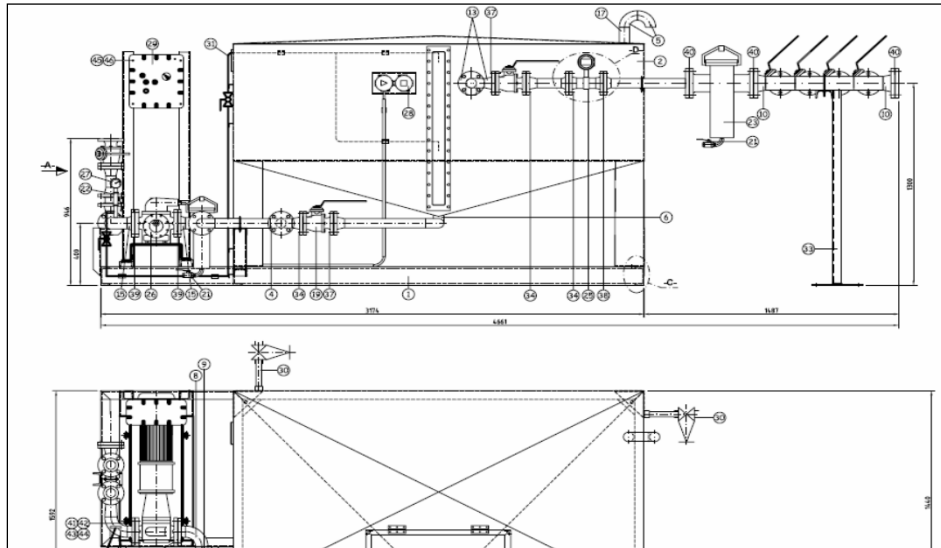


◆ EQUIPOS DE PURGA



• Descripción del producto:

El sistema de purga de DCISL permite recepcionar las tuberías de purga de diversos equipos para el purgado por decantación de la mezcla producto-agua que contienen.

Según las necesidades del cliente el sistema puede adaptarse a distintos número de entradas y salidas al mismo.

• Características técnicas:

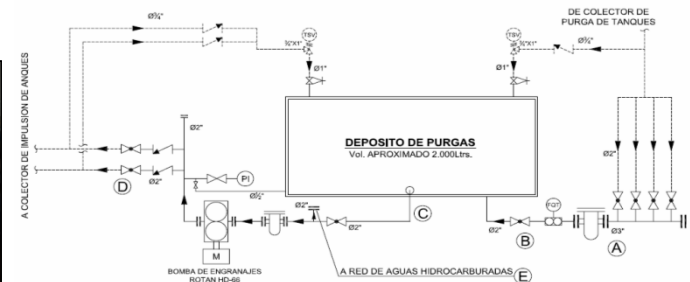
Conexiones de entrada:	2" (numero s/ cliente)*	Bridas S/ANSI B16.5
Conexiones de salida:	2" (numero s/ cliente)*	Bridas S/ANSI B16.5
Volumen aproximado:	2000 l	
Caudal de la bomba:	10,9 - 12,1 m ³ /h	
Grado de filtración:	Partículas Φ1,4mm	
Material depósito:	Acero inoxidable (316L)	
Material de tubería:	Acero al carbono**	

• Datos de interes :

Los equipos suministrados cuentan con certificado ATEX correspondiente.

Todas las entradas y salidas cuentan con valvula de bola independiente.

Entre los equipos suministrados se encuentra la bomba de engranajes Rotan con motor, cuadro eléctrico, caudalimetro de turbina, filtros tipo desta para la entrada y salida, panel de mandos, mirilla de nivel, bastidor soporte...



* Pueden realizarse conexiones diferente según indicaciones del cliente

** Partes en acero al carbono con tratamiento de pintura a especificar por el cliente