

ADAPTADORES CONEXIÓN MANGUERAS Y TUBOS

Adaptadores y terminales técnicos
para el conexionado de mangueras y tubos

ÍNDICE **ADAPTADORES CONEXIÓN MANGUERAS Y TUBOS**

| | |
|--|---------|
| ADAPTADORES PARA MANGUERA EN LATÓN NIQUELADO | 394-395 |
| ADAPTADORES PARA MANGUERA EN ACERO INOX AISI 316 | 395 |
| ESPIGAS INOX 316 PRECISIÓN | 396 |
| RACORES PUSH-FLOW FÁCIL CONEXIÓN | 397-398 |
| ESPIGAS PLÁSTICAS NYLON | 399-400 |
| ADAPTADORES PLÁSTICOS NYLON | 401 |
| ESPIGAS PLÁSTICAS PVDF | 402-403 |
| ADAPTADORES PARA MANGUERA EN PVDF | 403 |
| RACORES POLIPROPILENO FITQUIK™ | 404 |
| RACORES REUTILIZABLES PARA MANGUERA CAUCHO | 405 |
| RACORES REUTILIZABLES PARA MANGUERA POLIURETANO | 405 |
| RACORES REUTILIZABLES PARA MANGUERA DE AIRE COMPRIMIDO | 405 |
| ABRAZADERAS | 406 |
| ABRAZADERAS DE SEGURIDAD SUPER INOX 304 | 407 |
| ACOPLES PARA MANGUERA DE VAPOR | 407 |
| ACOPLES PARA MANGUERA DIN 3489 | 408 |
| ACOPLES PARA MANGUERA DIN 3489 INOX SERIE "CLEAN CONNECT" | 408 |
| ACOPLES GEKA | 409 |
| ABRAZADERAS DE SEGURIDAD Y ADAPTADORES PARA MANGUERA | 410-411 |
| RACORES EN ACERO PARA MANGUERA | 412 |
| ACOPLES PARA CHORRO DE ARENA | 412 |
| ACOPLES RÁPIDOS CAMLOK | 413-416 |
| ACOPLES MORTERO | 417 |
| CAMLOK INOX SEGURIDAD SAFE-LOK | 418 |
| ADAPTADORES Y ACOPLAMIENTOS PARA IBC | 419-420 |
| ADAPTADOR PARA EXTRACCIÓN DE LÍQUIDOS EN BIDONES CON EXTRACTOR DE GASES | 421 |
| ENCHUFE RÁPIDO "DRY-SHUT SYSTEM" | 422 |
| VÁLVULAS PARA IBC | 423 |
| ACOPLES GUILLEMIN ALUMINIO | 423 |
| ACOPLES GUILLEMIN INOX AISI 316 | 424 |
| RACORES BARCELONA | 424 |
| RACOR STORZ | 425-426 |
| RACORES DIN 11851 | 427-430 |
| RACORES TRI-CLAMP DIN 32676 | 431-433 |
| CONECTORES DRY-BREAK | 434 |



EN FORMATO PDF,
PONEMOS A SU DISPOSICIÓN
TODA LA INFORMACIÓN TÉCNICA
Y DATOS ESPECÍFICOS
DE NUESTRAS REFERENCIAS.

Pídalo a través de comercial@accesfluid.com

ADAPTADORES PARA MANGUERAS EN LATÓN NIQUELADO

Pídalo en cajas. Conseguirá un mejor almacenaje.



CARACTERÍSTICAS:

- Material: latón OT-58 - UNI5705 niquelado.
- Amplia gama de conexión: desde M5 hasta 1".



EAG

Macho con espiga manguera giratoria y rosca cónica teflonada.

| Ref. | Código | Ø int. mang. | Ø D | Rosca | Ud./caja |
|---------|---------------|--------------|-----|--------|----------|
| EAG0602 | 0202102110347 | 6 | 7 | R 1/4" | 50 |
| EAG0902 | 0202102110348 | 8 | 9 | R 1/4" | 50 |
| EAG0903 | 0202102110349 | 8 | 9 | R 3/8" | 50 |
| EAG1003 | 0202102110350 | 10 | 11 | R 3/8" | 50 |

| Ref. | Código | Ø int. mang. | Ø D | Rosca | Ud./caja |
|---------|---------------|--------------|-----|--------|----------|
| EAR04M5 | 0202102110355 | 4 | 4,5 | M5 | 100 |
| EAR0601 | 0202102110356 | 6 | 6 | G 1/8" | 100 |
| EAR0701 | 0202102110357 | 6 | 7 | G 1/8" | 100 |
| EAR0702 | 0202102110358 | 6 | 7 | G 1/4" | 100 |
| EAR0901 | 0202102110359 | 8 | 9 | G 1/8" | 100 |
| EAR0902 | 0202102110360 | 8 | 9 | G 1/4" | 100 |
| EAR0903 | 0202102110361 | 8 | 9 | G 3/8" | 100 |
| EAR1202 | 0202102110362 | 10-12 | 12 | G 1/4" | 100 |
| EAR1203 | 0202102110363 | 10-12 | 12 | G 3/8" | 100 |
| EAR1204 | 0202102110364 | 10-12 | 12 | G 1/2" | 50 |
| EAR1703 | 0202102110365 | 15-17 | 17 | G 3/8" | 50 |
| EAR1704 | 0202102110366 | 15-17 | 17 | G 1/2" | 50 |



EAR

Macho con espiga manguera, rosca cilíndrica y junta tórica.

| Ref. | Código | Ø int. mang. | Ø D | Rosca | Ud./caja |
|--------|---------------|--------------|-----|--------|----------|
| EA04M5 | 0202102110305 | 4 | 4,5 | M5 | 100 |
| EA0701 | 0202102110306 | 6 | 7 | G 1/8" | 100 |
| EA0702 | 0202102110307 | 6 | 7 | G 1/4" | 100 |
| EA0901 | 0202102110309 | 8 | 9 | G 1/8" | 100 |
| EA0902 | 0202102110310 | 8 | 9 | G 1/4" | 100 |
| EA0903 | 0202102110311 | 8 | 9 | G 3/8" | 100 |
| EA1001 | 0202102110312 | 10 | 10 | G 1/8" | 100 |
| EA1002 | 0202102110313 | 10 | 10 | G 1/4" | 100 |
| EA1003 | 0202102110314 | 10 | 10 | G 3/8" | 100 |
| EA1202 | 0202102110315 | 12 | 12 | G 1/4" | 100 |
| EA1203 | 0202102110316 | 12 | 12 | G 3/8" | 100 |
| EA1204 | 0202102110317 | 12 | 12 | G 1/2" | 50 |
| EA1403 | 0202102110318 | 13-14 | 14 | G 3/8" | 50 |
| EA1404 | 0202102110319 | 13-14 | 14 | G 1/2" | 50 |
| EA1703 | 0202102110320 | 15-17 | 17 | G 3/8" | 50 |
| EA1704 | 0202102110321 | 15-17 | 17 | G 1/2" | 50 |
| EA1805 | 0202102110322 | 18 | 18 | G 3/4" | 50 |
| EA2004 | 0202102110323 | 18-20 | 20 | G 1/2" | 25 |
| EA2005 | 0202102110324 | 18-20 | 20 | G 3/4" | 25 |



EA

Macho con espiga manguera y rosca cilíndrica. Para Ø superiores ver ref. **EGBM**.

| Ref. | Código | Ø int. | Ø D ext. | Rosca | Ud./caja |
|---------|---------------|--------|----------|--------|----------|
| EB 0601 | 0202102110367 | 6 | 7 | G 1/8" | 100 |
| EB 0602 | 0202102110368 | 6 | 7 | G 1/4" | 100 |
| EB 0801 | 0202102110369 | 8 | 9 | G 1/8" | 100 |
| EB 0802 | 0202102110370 | 8 | 9 | G 1/4" | 100 |
| EB 1001 | 0202102110371 | 10 | 10 | G 1/8" | 100 |
| EB 1002 | 0202102110372 | 10 | 11 | G 1/4" | 100 |
| EB 1003 | 0202102110373 | 10 | 10 | G 3/8" | 100 |
| EB 1004 | 0202102110374 | 10 | 10 | G 1/2" | 50 |
| EB 1202 | 0202102110375 | 12 | 12 | G 1/4" | 50 |
| EB 1203 | 0202102110376 | 12 | 12 | G 3/8" | 50 |
| EB 1204 | 0202102110377 | 12 | 12 | G 1/2" | 50 |
| EB 1603 | 0202102110378 | 15-16 | 17 | G 3/8" | 50 |
| EB 1604 | 0202102110379 | 15-16 | 17 | G 1/2" | 50 |
| EB 1804 | 0202102110380 | 17-18 | 18 | G 1/2" | 25 |
| EB 1805 | 0202102110381 | 17-18 | 18 | G 3/4" | 25 |
| EB 2005 | 0202102110382 | 19-20 | 20 | G 3/4" | 25 |
| EB 2505 | 0202102110383 | 24-25 | 25 | G 3/4" | 20 |



EB

Hembra con espiga manguera.

| Ref. | Código | Ø int. mang. | Ø D | Rosca | Ud./caja |
|----------|---------------|--------------|-----|--------|----------|
| EAC 0702 | 0202102110325 | 6 | 7 | R 1/4" | 100 |
| EAC 0802 | 0202102110326 | 8 | 8 | R 1/4" | 100 |
| EAC 0902 | 0202102110327 | 8 | 9 | R 1/4" | 100 |
| EAC 1001 | 0202102110328 | 10 | 10 | R 1/8" | 100 |
| EAC 1002 | 0202102110329 | 10 | 10 | R 1/4" | 100 |
| EAC 1003 | 0202102110330 | 10 | 10 | R 3/8" | 100 |
| EAC 1004 | 0202102110331 | 10 | 10 | R 1/2" | 100 |
| EAC 1202 | 0202102110332 | 12 | 12 | R 1/4" | 50 |
| EAC 1203 | 0202102110333 | 12 | 12 | R 3/8" | 50 |
| EAC 1204 | 0202102110334 | 12 | 12 | R 1/2" | 50 |
| EAC 1403 | 0202102110335 | 14 | 14 | R 3/8" | 50 |
| EAC 1404 | 0202102110336 | 14 | 14 | R 1/2" | 50 |
| EAC 1603 | 0202102110337 | 15-16 | 16 | R 3/8" | 50 |
| EAC 1604 | 0202102110338 | 15-16 | 16 | R 1/2" | 50 |
| EAC 1605 | 0202102110339 | 15-16 | 16 | R 3/4" | 50 |
| EAC 1804 | 0202102110340 | 17-18 | 18 | R 1/2" | 50 |
| EAC 1805 | 0202102110341 | 17-18 | 18 | R 3/4" | 25 |
| EAC 2003 | 0202102110342 | 19-20 | 20 | R 3/8" | 25 |
| EAC 2004 | 0202102110343 | 19-20 | 20 | R 1/2" | 25 |
| EAC 2005 | 0202102110344 | 19-20 | 20 | R 3/4" | 25 |
| EAC 2505 | 0202102110345 | 24-25 | 25 | R 3/4" | 20 |
| EAC 2506 | 0202102110346 | 24-25 | 25 | R 1" | 20 |



EAC

Macho con espiga manguera y rosca cónica.



Pídalo en cajas,
conseguirá un mejor
almacenaje.

ADAPTADORES PARA MANGUERAS EN LATÓN NIQUELADO

| Ref. | Código | Ø int. mang. | Ø D | Ud./caja |
|---------|---------------|--------------|-----|----------|
| EE 0606 | 0202102110387 | 6 | 7 | 100 |
| EE 0808 | 0202102110388 | 8 | 9 | 100 |
| EE 1010 | 0202102110389 | 10 | 10 | 100 |



EE

Espiga doble.

| Ref. | Código | Ø int. mang. | Ø D | Rosca | Ud./caja |
|---------|---------------|--------------|------|--------|----------|
| EC 0602 | 0202102110384 | 6 | 7 | G 1/4" | 50 |
| EC 0802 | 0202102110385 | 8 | 9 | G 1/4" | 50 |
| EC 1003 | 0202102110386 | 10 | 10,5 | G 3/8" | 50 |



EC

Hembra y espiga
manguera 2 piezas.

* Para ø superiores ver ref.ESV.

| Ref. | Código | Ø int. mang. | Rosca | Ud./caja |
|----------|---------------|--------------|--------|----------|
| EAL 0601 | 0202102110351 | 6 | R-1/8" | 50 |
| EAL 0602 | 0202102110352 | 6 | R-1/4" | 50 |
| EAL 0701 | 0202102110353 | 7 | R-1/8" | 50 |
| EAL 0702 | 0202102110354 | 7 | R-1/4" | 50 |



EAL

Macho con espiga manguera
codo 90° y rosca cónica.



Versión acero Inox.

ADAPTADORES PARA MANGUERAS EN ACERO INOX AISI 316

| Ref. | Código | Ø int. | Uds/ Emb. |
|------------------|---------------|------------|--------------|
| mang. - R | | | |
| AXEAC 0601 | 0707507520041 | 6-R1/8" | 100 |
| AXEAC 0602 | 0707507520042 | 6-R1/4" | 100 |
| AXEAC 0801 | 0707507520044 | 8-R1/8" | 100 |
| AXEAC 0802 | 0707507520045 | 8-R1/4" | 100 |
| AXEAC 1002 | 0707507520047 | 10-R1/4" | 100 |
| AXEAC 1003 | 0707507520048 | 10-R3/8" | 100 |
| AXEAC 1004 | 0707507520049 | 10-R1/2" | - |
| AXEAC 1203 | 0707507520051 | 12-R3/8" | 50 |
| AXEAC 1204 | 0707507520053 | 12-R1/2" | 50 |
| AXEAC 1402 | 0707507520054 | 14-R1/4" | 50 |
| AXEAC 1403 | 0707507520055 | 14-R3/8" | 50 |
| AXEAC 1504 | 0707507520056 | 15-R1/2" | 50 |
| AXEAC 1604 | 0707507520057 | 16-R1/2" | 50 |
| AXEAC 1904 | 0707507520058 | 19-R1/2" | 25 |
| AXEAC 1905 | 0707507520059 | 19-R3/4" | - |
| AXEAC 2005 | 0707507520060 | 20-R3/4" | 25 |
| AXEAC 2505 | 0707507520061 | 25-R3/4" | 20 |
| AXEAC 2506 | 0707507520062 | 25-R1" | - |
| AXEAC 2706 | 0707507520063 | 27-R1" | 20 |
| AXEAC 3006 | 0707507520064 | 30-R1" | 15 |
| AXEAC 3007 | 0707507520065 | 30-R1"1/4" | 15 |
| AXEAC 3407 | 0707507520068 | 34-R1"1/4" | 10 |
| AXEAC 3808 | 0707507520069 | 38-R1-1/2" | - |
| AXEAC 4008 | 0707507520070 | 40-R1"1/2" | 5 |
| AXEAC 5008 | 0707507520071 | 50-R1"1/2" | 5 |
| AXEAC 5009 | 0707507520072 | 50-R2" | 5 |
| AXEAC 5209 | 0707507520073 | 52-R2" | 5 |
| AXEAC 6009 | 0707507520074 | 60-R2" | 5 |
| AXEAC 6310 | 0707507520075 | 63-R2"1/2" | 5 |



AXEAC

Macho con espiga manguera
y rosca cónica

| Ref. | Código | Ø int mang.-R |
|-----------|---------------|---------------|
| AXEB 0601 | 0707507520077 | 6-G 1/8" |
| AXEB 0602 | 0707507520078 | 6-G 1/4" |
| AXEB 0802 | 0707507520080 | 8-G 1/4" |
| AXEB 0803 | 0707507520081 | 8-G 3/8" |
| AXEB 1002 | 0707507520082 | 10-G 1/4" |
| AXEB 1003 | 0707507520083 | 10-G 3/8" |
| AXEB 1204 | 0707507520084 | 12-G 1/2" |



AXEB

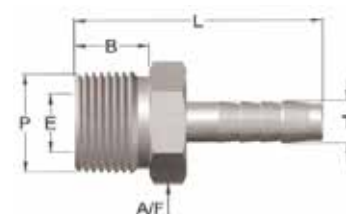
Hembra con espiga
manguera.

ESPIGAS INOX 316 PRECISIÓN

Versión acero Inox.

INOX

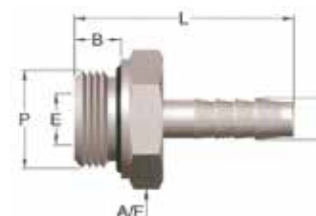
| Ref. | Código | Ø Interior tubo. (T) | Rosca (P) BSPT | B | E | L | A/F |
|-------------|---------------|----------------------|----------------|------|------|------|------|
| AXEACP 0401 | 0707507530001 | 4 mm | 1/8" | 7,5 | 2,5 | 33,4 | 11,0 |
| AXEACP 0402 | 0707507530002 | 4 mm | 1/4" | 11,0 | 2,5 | 37,3 | 14,0 |
| AXEACP 0601 | 0707507530005 | 6 mm | 1/8" | 7,5 | 4,2 | 33,4 | 11,0 |
| AXEACP 0602 | 0707507530006 | 6 mm | 1/4" | 11,0 | 4,2 | 37,5 | 14,0 |
| AXEACP 0603 | 0707507530007 | 6 mm | 3/8" | 11,5 | 4,2 | 38,2 | 17,4 |
| AXEACP 0702 | 0707507530010 | 7 mm | 1/4" | 11,0 | 5,3 | 37,5 | 14,0 |
| AXEACP 0703 | 0707507530011 | 7 mm | 3/8" | 11,5 | 5,3 | 38,0 | 17,4 |
| AXEACP 0802 | 0707507530014 | 8 mm | 1/4" | 11,0 | 6,3 | 38,8 | 14,0 |
| AXEACP 0803 | 0707507530015 | 8 mm | 3/8" | 11,5 | 6,3 | 38,3 | 17,4 |
| AXEACP 0902 | 0707507530018 | 9 mm | 1/4" | 11,0 | 7,2 | 39,5 | 14,0 |
| AXEACP 0903 | 0707507530019 | 9 mm | 3/8" | 11,5 | 7,2 | 40,2 | 17,4 |
| AXEACP 0904 | 0707507530020 | 9 mm | 1/2" | 15,0 | 7,2 | 44,0 | 22,0 |
| AXEACP 1002 | 0707507530024 | 10 mm | 1/4" | 11,0 | 8,0 | 39,5 | 14,0 |
| AXEACP 1003 | 0707507530025 | 10 mm | 3/8" | 11,5 | 8,0 | 40,2 | 17,4 |
| AXEACP 1004 | 0707507530026 | 10 mm | 1/2" | 15,0 | 8,3 | 44,0 | 22,0 |
| AXEACP 1303 | 0707507530030 | 13 mm | 3/8" | 11,5 | 10,6 | 42,7 | 19,0 |
| AXEACP 1304 | 0707507530031 | 13 mm | 1/2" | 15,0 | 10,6 | 46,5 | 22,0 |



AXEACP

Rosca macho cónico BSPT

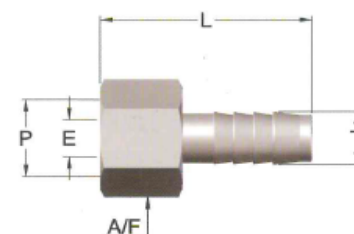
| Ref. | Código | Ø Interior tubo. (T) | Rosca (P) BSPP | B | E | L | A/F |
|--------------|---------------|----------------------|----------------|------|------|------|------|
| AXEACP 04G01 | 0707507530003 | 4 mm | 1/8" | 5,8 | 2,5 | 33,0 | 13,0 |
| AXEACP 04G02 | 0707507530004 | 4 mm | 1/4" | 7,5 | 2,5 | 35,3 | 17,0 |
| AXEACP 06G01 | 0707507530008 | 6 mm | 1/8" | 5,8 | 4,2 | 33,0 | 13,0 |
| AXEACP 06G02 | 0707507530009 | 6 mm | 1/4" | 7,5 | 4,2 | 35,3 | 17,0 |
| AXEACP 07G02 | 0707507530012 | 7 mm | 1/4" | 7,5 | 5,3 | 35,3 | 17,0 |
| AXEACP 07G03 | 0707507530013 | 7 mm | 3/8" | 7,5 | 5,3 | 35,3 | 20,6 |
| AXEACP 08G02 | 0707507530016 | 8 mm | 1/4" | 7,5 | 6,3 | 35,3 | 17,0 |
| AXEACP 08G03 | 0707507530017 | 8 mm | 3/8" | 7,5 | 6,3 | 35,3 | 20,6 |
| AXEACP 09G02 | 0707507530021 | 9 mm | 1/4" | 7,5 | 7,2 | 37,5 | 17,0 |
| AXEACP 09G03 | 0707507530022 | 9 mm | 3/8" | 7,5 | 7,2 | 37,5 | 20,6 |
| AXEACP 09G04 | 0707507530023 | 9 mm | 1/2" | 10,0 | 7,2 | 41,0 | 27,0 |
| AXEACP 10G02 | 0707507530027 | 10 mm | 1/4" | 7,5 | 8,0 | 37,5 | 17,0 |
| AXEACP 10G03 | 0707507530028 | 10 mm | 3/8" | 7,5 | 8,0 | 37,5 | 20,6 |
| AXEACP 10G04 | 0707507530029 | 10 mm | 1/2" | 10,0 | 8,0 | 41,0 | 27,0 |
| AXEACP 13G03 | 0707507530032 | 13 mm | 3/8" | 7,5 | 10,6 | 40,5 | 20,6 |
| AXEACP 13G04 | 0707507530033 | 13 mm | 1/2" | 10,0 | 10,6 | 43,5 | 27,0 |



AXEACP-G

Rosca macho cilíndrico BSPP-VITON

| Ref. | Código | Ø Interior tubo. (T) | Rosca (P) BSPP | E | L | A/F |
|-------------|---------------|----------------------|----------------|------|------|------|
| AXEBP 04G01 | 0707507530034 | 4 mm | 1/8" | 2,5 | 34,0 | 14,0 |
| AXEBP 04G02 | 0707507530035 | 4 mm | 1/4" | 2,5 | 36,0 | 17,0 |
| AXEBP 06G01 | 0707507530036 | 6 mm | 1/8" | 4,2 | 34,0 | 14,0 |
| AXEBP 06G02 | 0707507530037 | 6 mm | 1/4" | 4,2 | 36,0 | 17,0 |
| AXEBP 07G02 | 0707507530038 | 7 mm | 1/4" | 5,3 | 36,0 | 17,0 |
| AXEBP 07G03 | 0707507530039 | 7 mm | 3/8" | 5,3 | 36,0 | 20,6 |
| AXEBP 08G02 | 0707507530040 | 8 mm | 1/4" | 6,3 | 36,0 | 17,0 |
| AXEBP 08G03 | 0707507530041 | 8 mm | 3/8" | 6,3 | 36,0 | 20,6 |
| AXEBP 09G02 | 0707507530042 | 9 mm | 1/4" | 7,2 | 38,5 | 17,0 |
| AXEBP 09G03 | 0707507530043 | 9 mm | 3/8" | 7,2 | 38,5 | 20,6 |
| AXEBP 09G04 | 0707507530044 | 9 mm | 1/2" | 7,2 | 42,0 | 27,0 |
| AXEBP 10G02 | 0707507530045 | 10 mm | 1/4" | 8,0 | 38,5 | 17,0 |
| AXEBP 10G03 | 0707507530046 | 10 mm | 3/8" | 8,0 | 38,5 | 20,6 |
| AXEBP 10G04 | 0707507530047 | 10 mm | 1/2" | 8,0 | 42,0 | 27,0 |
| AXEBP 13G03 | 0707507530048 | 13 mm | 3/8" | 10,6 | 41,0 | 20,6 |
| AXEBP 13G04 | 0707507530049 | 13 mm | 1/2" | 10,6 | 44,5 | 27,0 |



AXEBP-G

Rosca hembra cilíndrica BSPP

RACORES PUSH-FLOW

FÁCIL CONEXIÓN (DIRECTO A MANGUERA PUSH-FLOW SIN NECESIDAD DE ABRAZADERAS)

CARACTERÍSTICAS:

- . Cuerpo: latón, acero Inox y acero.
- . Presión de trabajo: 17 bar de 1/4" a 3/4" 12 bar para 1".

PRINCIPAL APLICACIÓN:

- . Circuitos refrigeración para moldes inyección.
- . Circuitos refrigeración para robots de soldadura.
- . Conducción aire comprimido/agua.
- . Conducción y descarga a baja presión de fluidos hidráulicos, aceite, fuel y grasa.

FLUIDOS RECOMENDADOS:

- . Aire y aire seco.
- . Agua.
- . Aceites hidráulicos y lubricantes con base mineral.
- . Emulsiones agua-aceite y agua-glicol.

Ver manguera PUSH - FLOW en página 248, del apartado TUBERÍAS Y MANGUERAS.

| Ref. Latón | Código | Ref. Acero | Código | Ref. Inox | Código | Tubo ID. | Rosca |
|------------|---------------|------------|-------------|-----------|-------------|----------|-------|
| EAPF1401 | 0505505530050 | EAAPF1401 | A CONSULTAR | EAXPF1401 | A CONSULTAR | 1/4 | R1/8 |
| EAPF1402 | 0505505530051 | EAAPF1402 | A CONSULTAR | EAXPF1402 | A CONSULTAR | 1/4 | R1/4 |
| EAPF3802 | 0505505530055 | EAAPF3802 | A CONSULTAR | EAXPF3802 | A CONSULTAR | 3/8 | R1/4 |
| EAPF3803 | 0505505530056 | EAAPF3803 | A CONSULTAR | EAXPF3803 | A CONSULTAR | 3/8 | R3/8 |
| EAPF1203 | 0505505530047 | EAAPF1203 | A CONSULTAR | EAXPF1203 | A CONSULTAR | 1/2 | R3/8 |
| EAPF1204 | 0505505530048 | EAAPF1204 | A CONSULTAR | EAXPF1204 | A CONSULTAR | 1/2 | R1/2 |
| EAPF5804 | 0505505530059 | EAAPF5804 | A CONSULTAR | EAXPF5804 | A CONSULTAR | 5/8 | R1/2 |
| EAPF5805 | 0505505530060 | EAAPF5805 | A CONSULTAR | EAXPF5805 | A CONSULTAR | 5/8 | R3/4 |
| EAPF3405 | 0505505530054 | EAAPF3405 | A CONSULTAR | EAXPF3405 | A CONSULTAR | 3/4 | R3/4 |



EAPF
Rosca macho BSP cónica

| Ref. Latón | Código | Ref. Acero | Código | Ref. Inox | Código | Tubo ID. | Rosca |
|------------|---------------|------------|-------------|------------|-------------|----------|-------|
| EAPF14G01 | 0505505530052 | EAAPF14G01 | A CONSULTAR | EAXPF14G01 | A CONSULTAR | 1/4 | R1/8 |
| EAPF14G02 | 0505505530053 | EAAPF14G02 | A CONSULTAR | EAXPF14G02 | A CONSULTAR | 1/4 | R1/4 |
| EAPF38G02 | 0505505530057 | EAAPF38G02 | A CONSULTAR | EAXPF38G02 | A CONSULTAR | 3/8 | R1/4 |
| EAPF38G03 | 0505505530058 | EAAPF38G03 | A CONSULTAR | EAXPF38G03 | A CONSULTAR | 3/8 | R3/8 |
| EAPF12G04 | 0505505530049 | EAAPF12G04 | A CONSULTAR | EAXPF12G04 | A CONSULTAR | 1/2 | R1/2 |
| EAPF58G04 | 0505505530061 | EAAPF58G04 | A CONSULTAR | EAXPF58G04 | A CONSULTAR | 5/8 | R1/2 |



EAPF-G
Rosca macho BSP cilíndrica,
cono 60°

| Ref. Latón | Código | Ref. Acero | Código | Ref. Inox | Código | Tubo ID. | Rosca |
|------------|---------------|------------|-------------|-----------|-------------|----------|-------|
| EBPF1402 | 0505505530092 | EBAPF1402 | A CONSULTAR | EBXPF1402 | A CONSULTAR | 1/4 | G1/4 |
| EBPF3803 | 0505505530104 | EBAPF3803 | A CONSULTAR | EBXPF3803 | A CONSULTAR | 3/8 | G3/8 |
| EBPF1204 | 0505505530086 | EBAPF1204 | A CONSULTAR | EBXPF1204 | A CONSULTAR | 1/2 | G1/2 |
| EBPF5858 | 0505505530111 | EBAPF5858 | A CONSULTAR | EBXPF5858 | A CONSULTAR | 5/8 | G5/8 |
| EBPF3405 | 0505505530100 | EBAPF3405 | A CONSULTAR | EBXPF3405 | A CONSULTAR | 3/4 | G3/4 |



EBPF
Rosca hembra BSP giratoria,
cono 60°.

| Ref. Latón | Código | Ref. Acero | Código | Ref. Inox | Código | Tubo ID. | Rosca |
|------------|---------------|------------|-------------|------------|-------------|----------|---------|
| EBPF14M14 | 0505505530096 | EBAPF14M14 | A CONSULTAR | EBXPF14M14 | A CONSULTAR | 1/4 | M14*1.5 |
| EBPF38M16 | 0505505530107 | EBAPF38M16 | A CONSULTAR | EBXPF38M16 | A CONSULTAR | 3/8 | M16*1.5 |
| EBPF38M18 | 0505505530108 | EBAPF38M18 | A CONSULTAR | EBXPF38M18 | A CONSULTAR | 3/8 | M18*1.5 |
| EBPF12M22 | 0505505530090 | EBAPF12M22 | A CONSULTAR | EBXPF12M22 | A CONSULTAR | 1/2 | M22*1.5 |
| EBPF34M30 | 0505505530102 | EBAPF34M30 | A CONSULTAR | EBXPF34M30 | A CONSULTAR | 3/4 | M30*2 |



EBPF-M
Rosca hembra giratoria Métrica,
cono 24° con junta.

RACORES PUSH-FLOW

FÁCIL CONEXIÓN (DIRECTO A MANGUERA PUSH-FLOW SIN NECESIDAD DE ABRAZADERAS)

| Ref. Latón | Código | Ref. Acero | Código | Ref. Inox | Código | Tubo ID. | Rosca |
|------------|---------------|-------------|-------------|-------------|-------------|----------|-----------|
| EBPF14J716 | 0505505530094 | EBAPF14J716 | A CONSULTAR | EBXPF14J716 | A CONSULTAR | 1/4 | 7/16*20 |
| EBPF14J12 | 0505505530093 | EBAPF14J12 | A CONSULTAR | EBXPF14J12 | A CONSULTAR | 1/4 | 1/2*20 |
| EBPF38J12 | 0505505530105 | EBAPF38J12 | A CONSULTAR | EBXPF38J12 | A CONSULTAR | 3/8 | 1/2*20 |
| EBPF14J916 | 0505505530095 | EBAPF14J916 | A CONSULTAR | EBXPF14J916 | A CONSULTAR | 1/4 | 9/16*18 |
| EBPF38J916 | 0505505530106 | EBAPF38J916 | A CONSULTAR | EBXPF38J916 | A CONSULTAR | 3/8 | 9/16*18 |
| EBPF12J916 | 0505505530089 | EBAPF12J916 | A CONSULTAR | EBXPF12J916 | A CONSULTAR | 1/2 | 9/16*18 |
| EBPF12J34 | 0505505530087 | EBAPF12J34 | A CONSULTAR | EBXPF12J34 | A CONSULTAR | 1/2 | 3/4*16 |
| EBPF12J78 | 0505505530088 | EBAPF12J78 | A CONSULTAR | EBXPF12J78 | A CONSULTAR | 1/2 | 7/8*14 |
| EBPF58J78 | 0505505530112 | EBAPF58J78 | A CONSULTAR | EBXPF58J78 | A CONSULTAR | 5/8 | 7/8*14 |
| EBPF34J116 | 0505505530101 | EBAPF34J116 | A CONSULTAR | EBXPF34J116 | A CONSULTAR | 3/4 | 1-1/16*12 |
| EBPF1J116 | 0505505530099 | EBAPF1J116 | A CONSULTAR | EBXPF1J116 | A CONSULTAR | 1 | 1-1/16*12 |



EBPF-J
Rosca hembra giratoria JIC 37

| Ref. Latón | Código | Ref. Acero | Código | Ref. Inox | Código | Tubo ID. | Rosca |
|------------|---------------|-------------|-------------|-------------|-------------|----------|-----------|
| EBPF14S716 | 0505505530098 | EBAPF14S716 | A CONSULTAR | EBXPF14S716 | A CONSULTAR | 1/4 | 7/16*20 |
| EBPF14S12 | 0505505530097 | EBAPF14S12 | A CONSULTAR | EBXPF14S12 | A CONSULTAR | 1/4 | 1/2*20 |
| EBPF38S58 | 0505505530110 | EBAPF38S58 | A CONSULTAR | EBXPF38S58 | A CONSULTAR | 3/8 | 5/8*18 |
| EBPF38S34 | 0505505530109 | EBAPF38S34 | A CONSULTAR | EBXPF38S34 | A CONSULTAR | 3/8 | 3/4*16 |
| EBPF12S34 | 0505505530091 | EBAPF12S34 | A CONSULTAR | EBXPF12S34 | A CONSULTAR | 1/2 | 3/4*16 |
| EBPF58S78 | 0505505530113 | EBAPF58S78 | A CONSULTAR | EBXPF58S78 | A CONSULTAR | 5/8 | 7/8*14 |
| EBPF34S116 | 0505505530103 | EBAPF34S116 | A CONSULTAR | EBXPF34S116 | A CONSULTAR | 3/4 | 1-1/16*14 |



EBPF-S
Rosca hembra giratoria SAE 45

| Ref. Latón | Código | Ref. Acero | Código | Ref. Inox | Código | Tubo ID. |
|------------|---------------|------------|-------------|-----------|-------------|----------|
| EPPF14 | 0505505530129 | EEAPF14 | A CONSULTAR | EEXP14 | A CONSULTAR | 1/4 |
| EPPF38 | 0505505530131 | EEAPF38 | A CONSULTAR | EEXP38 | A CONSULTAR | 3/8 |
| EPPF12 | 0505505530128 | EEAPF12 | A CONSULTAR | EEXP12 | A CONSULTAR | 1/2 |
| EPPF58 | 0505505530132 | EEAPF58 | A CONSULTAR | EEXP58 | A CONSULTAR | 5/8 |
| EPPF34 | 0505505530130 | EEAPF34 | A CONSULTAR | EEXP34 | A CONSULTAR | 3/4 |
| EPPF1 | 0505505530127 | EEAPF1 | A CONSULTAR | EEXP1 | A CONSULTAR | 1 |



EPPF
Espiga - Espiga.

| Ref. Acero | Código | Ref. Inox | Código | Tubo ID. | Rosca |
|-------------|-------------|-------------|-------------|----------|---------|
| EBLAPF14M14 | A CONSULTAR | EBLXPF14M14 | A CONSULTAR | 1/4 | M14*1.5 |
| EBLAPF38M16 | A CONSULTAR | EBLXPF38M16 | A CONSULTAR | 3/8 | M16*1.5 |
| EBLAPF38M18 | A CONSULTAR | EBLXPF38M18 | A CONSULTAR | 3/8 | M18*1.5 |
| EBLAPF12M22 | A CONSULTAR | EBLXPF12M22 | A CONSULTAR | 1/2 | M22*1.5 |
| EBLAPF34M30 | A CONSULTAR | EBLXPF34M30 | A CONSULTAR | 3/4 | M30*2 |



EBLAPF-M
Codo rosca hembra giratoria Métrica cono 24° con junta.

| Ref. Acero | Código | Ref. Inox | Código | Tubo ID. | Rosca |
|--------------|-------------|--------------|-------------|----------|-----------|
| EBLAPF14J716 | A CONSULTAR | EBLXPF14J716 | A CONSULTAR | 1/4 | 7/16*20 |
| EBLAPF38J916 | A CONSULTAR | EBLXPF38J916 | A CONSULTAR | 3/8 | 9/16*18 |
| EBLAPF12J34 | A CONSULTAR | EBLXPF12J34 | A CONSULTAR | 1/2 | 3/4*16 |
| EBLAPF58J78 | A CONSULTAR | EBLXPF58J78 | A CONSULTAR | 5/8 | 7/8*14 |
| EBLAPF34J116 | A CONSULTAR | EBLXPF34J116 | A CONSULTAR | 3/4 | 1-1/16*12 |



EBLAPF-J
Codo rosca hembra giratoria JIC 37

| Ref. Acero | Código | Ref. Inox | Código | Tubo ID. | Rosca |
|--------------|-------------|--------------|-------------|----------|---------|
| EBLAPF14S716 | A CONSULTAR | EBLXPF14S716 | A CONSULTAR | 1/4 | 7/16*20 |
| EBLAPF38S916 | A CONSULTAR | EBLXPF38S916 | A CONSULTAR | 3/8 | 5/8*18 |
| EBLAPF12S34 | A CONSULTAR | EBLXPF12S34 | A CONSULTAR | 1/2 | 3/4*16 |



EBLAPF-S
Codo rosca hembra giratoria SAE 45



CERTIFICACIÓN
FDA

ROHS
COMPLIANT
2002/95/EC



FOOD CONTACT
(EU)1935/2004

ESPIGAS PLÁSTICAS NYLON

CARACTERÍSTICAS:

- . Material: nylon 66 color AZUL
- . Presión Trabajo: 14 bar [a 20°C].
- . Temperatura: -20°C a + 110°C.
- . Roscas: BSPT.

APLICACIONES:

- . Aire comprimido.
- . Fluidos en general.
- . Ambientes corrosivos.

tefen
Flow & Dosing Solutions

ESPIGA A ROSCA MACHO CÓNICA

| Ref. | Código | Tubo ID mm | Rosca BSPT |
|-----------|---------------|------------|------------|
| EACN 0401 | 0505205230041 | 4 | 1/8" |
| EACN 0402 | 0505205230042 | 4 | 1/4" |
| EACN 0601 | 0505205230043 | 6 | 1/8" |
| EACN 0602 | 0505205230044 | 6 | 1/4" |
| EACN 0801 | 0505205230045 | 8 | 1/8" |
| EACN 0802 | 0505205230046 | 8 | 1/4" |
| EACN 0803 | 0505205230047 | 8 | 3/8" |
| EACN 1003 | 0505205230049 | 10 | 3/8" |
| EACN 1004 | 0505205230050 | 10 | 1/2" |
| EACN 1203 | 0505205230051 | 12 | 3/8" |
| EACN 1204 | 0505205230052 | 12 | 1/2" |
| EACN 1205 | 0505205230053 | 12 | 3/4" |
| EACN 1403 | 0505205230054 | 14 | 3/8" |
| EACN 1404 | 0505205230055 | 14 | 1/2" |
| EACN 1405 | 0505205230056 | 14 | 3/4" |
| EACN 1604 | 0505205230057 | 16 | 1/2" |
| EACN 1605 | 0505205230058 | 16 | 3/4" |
| EACN 1905 | 0505205230059 | 19 | 3/4" |
| EACN 1906 | 0505205230060 | 19 | 1" |
| EACN 2505 | 0505205230063 | 25 | 3/4" |
| EACN 2506 | 0505205230065 | 25 | 1" |



EACN

ESPIGA RECTA REDUCIDA

| Ref. | Código | Tubo ID mm | Tubo ID mm |
|-----------|---------------|------------|------------|
| EENR 0604 | 0505205230112 | 6 | 4 |
| EENR 0806 | 0505205230114 | 8 | 6 |
| EENR 1006 | 0505205230115 | 10 | 6 |
| EENR 1008 | 0505205230116 | 10 | 8 |
| EENR 1208 | 0505205230117 | 12 | 8 |
| EENR 1210 | 0505205230118 | 12 | 10 |
| EENR 1412 | 0505205230119 | 14 | 12 |
| EENR 1614 | 0505205230120 | 16 | 14 |
| EENR 1916 | 0505205230121 | 19 | 16 |



EENR

ESPIGA - ESPIGA

| Ref. | Código | Tubo ID mm |
|----------|---------------|------------|
| EEN 0404 | 0505205230104 | 4 |
| EEN 0606 | 0505205230105 | 6 |
| EEN 0808 | 0505205230106 | 8 |
| EEN 1010 | 0505205230107 | 10 |
| EEN 1212 | 0505205230108 | 12 |
| EEN 1414 | 0505205230109 | 14 |
| EEN 1616 | 0505205230110 | 16 |
| EEN 1919 | 0505205230111 | 19 |



EEN

ESPIGA CODO 90° A ROSCA MACHO CÓNICA

| Ref. | Código | Tubo ID mm | Rosca BSPT |
|-----------|---------------|------------|------------|
| EALN 0401 | 0505205230066 | 4 | 1/8" |
| EALN 0402 | 0505205230067 | 4 | 1/4" |
| EALN 0601 | 0505205230068 | 6 | 1/8" |
| EALN 0602 | 0505205230069 | 6 | 1/4" |
| EALN 0801 | 0505205230070 | 8 | 1/8" |
| EALN 0802 | 0505205230071 | 8 | 1/4" |
| EALN 0803 | 0505205230072 | 8 | 3/8" |
| EALN 1002 | 0505205230073 | 10 | 1/4" |
| EALN 1003 | 0505205230074 | 10 | 3/8" |
| EALN 1004 | 0505205230075 | 10 | 1/2" |
| EALN 1005 | 0505205230076 | 10 | 3/4" |
| EALN 1202 | 0505205230077 | 12 | 1/4" |
| EALN 1203 | 0505205230078 | 12 | 3/8" |
| EALN 1204 | 0505205230079 | 12 | 1/2" |
| EALN 1205 | 0505205230080 | 12 | 3/4" |
| EALN 1403 | 0505205230081 | 14 | 3/8" |
| EALN 1404 | 0505205230082 | 14 | 1/2" |
| EALN 1405 | 0505205230083 | 14 | 3/4" |
| EALN 1604 | 0505205230084 | 16 | 1/2" |
| EALN 1605 | 0505205230085 | 16 | 3/4" |
| EALN 1904 | 0505205230086 | 19 | 1/2" |
| EALN 1905 | 0505205230087 | 19 | 3/4" |



EALN

ESPIGA CODO 90°

| Ref. | Código | Tubo ID mm |
|----------|---------------|------------|
| ELN 0404 | 0505205230122 | 4 |
| ELN 0606 | 0505205230123 | 6 |
| ELN 0808 | 0505205230124 | 8 |
| ELN 1010 | 0505205230125 | 10 |
| ELN 1212 | 0505205230126 | 12 |
| ELN 1414 | 0505205230127 | 14 |
| ELN 1616 | 0505205230128 | 16 |
| ELN 1919 | 0505205230129 | 19 |



ELN

ESPIGA REDUCIDA CODO 90°

| Ref. | Código | Tubo ID mm | Tubo ID mm |
|-----------|---------------|------------|------------|
| ELNR 0604 | 0505205230130 | 6 | 4 |
| ELNR 0806 | 0505205230131 | 8 | 6 |
| ELNR 1006 | 0505205230132 | 10 | 6 |
| ELNR 1008 | 0505205230133 | 10 | 8 |
| ELNR 1210 | 0505205230134 | 12 | 10 |
| ELNR 1412 | 0505205230135 | 14 | 12 |
| ELNR 1614 | 0505205230136 | 16 | 14 |
| ELNR 1916 | 0505205230137 | 19 | 16 |



ELNR

ESPIGA "T"

| Ref. | Código | Tubo ID mm |
|--------|---------------|------------|
| ETN 04 | 0505205230138 | 4 |
| ETN 06 | 0505205230139 | 6 |
| ETN 08 | 0505205230140 | 8 |
| ETN 10 | 0505205230141 | 10 |
| ETN 12 | 0505205230142 | 12 |
| ETN 14 | 0505205230143 | 14 |
| ETN 16 | 0505205230144 | 16 |
| ETN 19 | 0505205230145 | 19 |



ETN

ESPIGA "Y"

| Ref. | Código | Tubo ID mm |
|--------|---------------|------------|
| EYN 04 | 0505205230154 | 4 |
| EYN 06 | 0505205230155 | 6 |
| EYN 08 | 0505205230156 | 8 |
| EYN 10 | 0505205230157 | 10 |



EYN

ESPIGA ROSCA HEMBRA ASIENTO BSP CÓNICO*

| Ref. | Código | Tubo ID mm | Rosca (F) | L (mm) | SW |
|---------|---------------|------------|-----------|--------|----|
| ECN0401 | 0505205230088 | 4 | 1/8" | 27.5 | 13 |
| ECN0402 | 0505205230089 | 4 | 1/4" | 31.7 | 17 |
| ECN0501 | 0505205230500 | 5 | 1/8" | 32.0 | 13 |
| ECN0502 | 0505205230501 | 5 | 1/4" | 36.2 | 17 |
| ECN0503 | 0505205230503 | 5 | 3/8" | 36.0 | 20 |
| ECN0602 | 0505205230090 | 6 | 1/4" | 37.3 | 17 |
| ECN0603 | 0505205230091 | 6 | 3/8" | 36.8 | 20 |
| ECN0604 | 0505205230504 | 6 | 1/2" | 39.5 | 24 |
| ECN0802 | 0505205230092 | 8 | 1/4" | 41.3 | 17 |
| ECN0803 | 0505205230093 | 8 | 3/8" | 40.8 | 20 |
| ECN0804 | 0505205230094 | 8 | 1/2" | 43.6 | 24 |
| ECN0805 | 0505205220001 | 8 | 3/4" | 43.4 | 30 |
| ECN1003 | 0505205230095 | 10 | 3/8" | 42.8 | 20 |
| ECN1004 | 0505205230096 | 10 | 1/2" | 43.6 | 24 |
| ECN1005 | 0505205230097 | 10 | 3/4" | 45.6 | 30 |
| ECN1204 | 0505205230098 | 12 | 1/2" | 46.7 | 24 |
| ECN1205 | 0505205230099 | 12 | 3/4" | 46.5 | 30 |
| ECN1404 | 0505205230100 | 14 | 1/2" | 48.9 | 24 |
| ECN1405 | 0505205230101 | 14 | 3/4" | 48.1 | 30 |
| ECN1605 | 0505205230102 | 16 | 3/4" | 48.5 | 30 |
| ECN1905 | 0505205230103 | 19 | 3/4" | 49.3 | 30 |

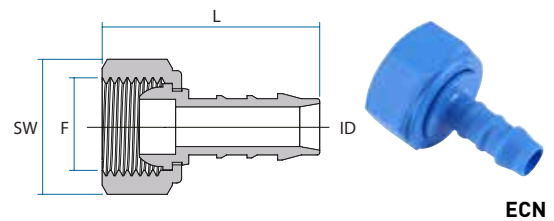
*No necesita junta plana

ESPIGA "T" REDUCIDA

| Ref. | Código | Tubo ID mm | Tubo ID mm |
|-----------|---------------|------------|------------|
| ETNR 0504 | 0505205230146 | 5 | 4 |
| ETNR 0605 | 0505205230147 | 6 | 5 |
| ETNR 0806 | 0505205230148 | 8 | 6 |
| ETNR 1008 | 0505205230149 | 10 | 8 |
| ETNR 1210 | 0505205230150 | 12 | 10 |
| ETNR 1412 | 0505205230151 | 14 | 12 |
| ETNR 1614 | 0505205230152 | 16 | 14 |
| ETNR 1916 | 0505205230153 | 19 | 16 |



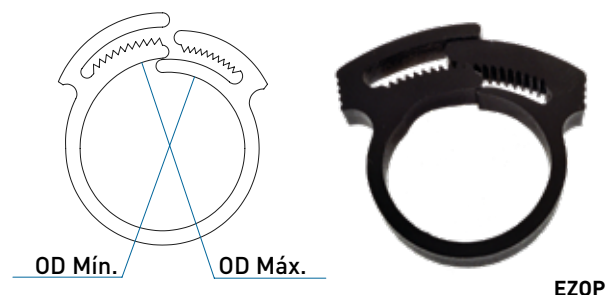
ETNR



ECN

ABRAZADERA ACETAL

| Ref. | Código | R | Diam. Ext. Tubo (mín-máx) |
|----------|---------------|------|---------------------------|
| EZOP810 | 0505205220015 | R-8 | 8-10 mm |
| EZOP1012 | 0505205220002 | R-10 | 10-12 mm |
| EZOP1113 | 0505205220003 | R-11 | 11-13 mm |
| EZOP1315 | 0505205220004 | R-13 | 13-15 mm |
| EZOP1416 | 0505205220005 | R-14 | 14-16 mm |
| EZOP1517 | 0505205220006 | R-15 | 15-17 mm |
| EZOP1618 | 0505205220007 | R-16 | 16-18 mm |
| EZOP1719 | 0505205220008 | R-17 | 17-19 mm |
| EZOP1820 | 0505205220009 | R-18 | 18-20 mm |
| EZOP2022 | 0505205220010 | R-20 | 20-22 mm |
| EZOP2123 | 0505205220011 | R-21 | 21-23 mm |
| EZOP2325 | 0505205220012 | R-23 | 23-25 mm |
| EZOP2628 | 0505205220013 | R-26 | 26-28 mm |
| EZOP4749 | 0505205220014 | R-47 | 47-49 mm |



EZOP



CERTIFICACIÓN
FDA



ROHS
COMPLIANT
2002/95/EC

FOOD CONTACT
(EU)1935/2004

ADAPTADORES PLÁSTICOS NYLON

tefen
Flow & Dosing Solutions

RACOR MACHO - MACHO BSPT

| Ref. | Código | Rosca 1 BSPT | Rosca 2 BSPT |
|----------|---------------|--------------|--------------|
| ACN 0101 | 0505205230002 | 1/8" | 1/8" |
| ACN 0202 | 0505205230004 | 1/4" | 1/4" |
| ACN 0201 | 0505205230003 | 1/4" | 1/8" |
| ACN 0303 | 0505205230007 | 3/8" | 3/8" |
| ACN 0301 | 0505205230005 | 3/8" | 1/8" |
| ACN 0302 | 0505205230006 | 3/8" | 1/4" |
| ACN 0404 | 0505205230010 | 1/2" | 1/2" |
| ACN 0402 | 0505205230008 | 1/2" | 1/4" |
| ACN 0403 | 0505205230009 | 1/2" | 3/8" |



ACN

RACOR HEMBRA - HEMBRA BSPT

| Ref. | Código | Rosca 1 BSPT | Rosca 2 BSPT |
|----------|---------------|--------------|--------------|
| AMN 0101 | 0505205230013 | 1/8" | 1/8" |
| AMN 0202 | 0505205230016 | 1/4" | 1/4" |
| AMN 0303 | 0505205230019 | 3/8" | 3/8" |
| AMN 0404 | 0505205230022 | 1/2" | 1/2" |
| AMN 0505 | 0505205230025 | 3/4" | 3/4" |



AMN

Versión Rosca NPT y color gris

| Ref. | Código | Rosca 1 NPT | Rosca 2 NPT | Color |
|-------------|---------------|-------------|-------------|-------|
| AMN 0101NPT | 0505205230014 | 1/8" | 1/8" | ● |

RACOR REDUCCIÓN CÓNICA MACHO - HEMBRA BSPT

| Ref. | Código | Rosca M BSPT | Rosca H BSPT |
|-----------|---------------|--------------|--------------|
| ARNY 0201 | 0505205230026 | 1/4" | 1/8" |
| ARNY 0301 | 0505205230027 | 3/8" | 1/8" |
| ARNY 0302 | 0505205230028 | 3/8" | 1/4" |
| ARNY 0401 | 0505205230029 | 1/2" | 1/8" |
| ARNY 0402 | 0505205230030 | 1/2" | 1/4" |
| ARNY 0403 | 0505205230031 | 1/2" | 3/8" |
| ARNY 0502 | 0505205230032 | 3/4" | 1/4" |
| ARNY 0503 | 0505205230033 | 3/4" | 3/8" |
| ARNY 0504 | 0505205230034 | 3/4" | 1/2" |



ARNY

RACOR REDUCCIÓN CÓNICA HEMBRA - HEMBRA BSPT

| Ref. | Código | Rosca H BSPT | Rosca H BSPT |
|----------|---------------|--------------|--------------|
| AMN 0201 | 0505205230015 | 1/4" | 1/8" |
| AMN 0301 | 0505205230017 | 3/8" | 1/8" |
| AMN 0302 | 0505205230018 | 3/8" | 1/4" |
| AMN 0402 | 0505205230020 | 1/2" | 1/4" |
| AMN 0403 | 0505205230021 | 1/2" | 3/8" |
| AMN 0502 | 0505205230023 | 3/4" | 1/4" |
| AMN 0504 | 0505205230024 | 3/4" | 1/2" |



AMN

RACOR TAPÓN MACHO BSPT

| Ref. | Código | Rosca M BSPT | SW mm |
|--------|---------------|--------------|-------|
| AVN 01 | 0505205230035 | 1/8" | 12 |
| AVN 02 | 0505205230036 | 1/4" | 15 |
| AVN 03 | 0505205230037 | 3/8" | 17 |
| AVN 04 | 0505205230038 | 1/2" | 22 |
| AVN 05 | 0505205230039 | 3/4" | 30 |
| AVN 06 | 0505205230040 | 1" | 36 |



AVN

TAPÓN HEMBRA BSPT

| Ref. | Código | Rosca H BSPT |
|----------|-------------|--------------|
| AVFN0101 | A CONSULTAR | 1/8" |
| AVFN0202 | A CONSULTAR | 1/4" |
| AVFN0303 | A CONSULTAR | 3/8" |
| AVFN0404 | A CONSULTAR | 1/2" |
| AVFN0505 | A CONSULTAR | 3/4" |



AVFN

RACOR HEMBRA - MACHO BSPT

| Ref. | Código | Rosca H BSPT | Rosca M BSPT |
|---------|-------------|--------------|--------------|
| AQN0101 | A CONSULTAR | 1/8" | 1/8" |
| AQN0102 | A CONSULTAR | 1/8" | 1/4" |
| AQN0103 | A CONSULTAR | 1/8" | 3/8" |
| AQN0104 | A CONSULTAR | 1/8" | 1/2" |
| AQN0201 | A CONSULTAR | 1/4" | 1/8" |
| AQN0202 | A CONSULTAR | 1/4" | 1/4" |
| AQN0203 | A CONSULTAR | 1/4" | 3/8" |
| AQN0204 | A CONSULTAR | 1/4" | 1/2" |
| AQN0301 | A CONSULTAR | 3/8" | 1/8" |
| AQN0302 | A CONSULTAR | 3/8" | 1/4" |
| AQN0303 | A CONSULTAR | 3/8" | 3/8" |
| AQN0304 | A CONSULTAR | 3/8" | 1/2" |
| AQN0401 | A CONSULTAR | 1/2" | 1/8" |
| AQN0402 | A CONSULTAR | 1/2" | 1/4" |
| AQN0403 | A CONSULTAR | 1/2" | 3/8" |
| AQN0404 | A CONSULTAR | 1/2" | 1/2" |



AQN

RACOR CODO 90° MACHO - MACHO BSPT

| Ref. | Código | Rosca M BSPT |
|----------|---------------|--------------|
| ALSN0101 | A CONSULTAR | 1/8" |
| ALSN0202 | 0505205230011 | 1/4" |
| ALSN0303 | 0505205230012 | 3/8" |
| ALSN0404 | A CONSULTAR | 1/2" |



ALSN

RACOR MACHO - MACHO - MACHO BSPT

| Ref. | Código | Rosca M BSPT |
|----------|-------------|--------------|
| ATNN0101 | A CONSULTAR | 1/8" |
| ATNN0202 | A CONSULTAR | 1/4" |
| ATNN0303 | A CONSULTAR | 3/8" |
| ATNN0404 | A CONSULTAR | 1/2" |



ATNN

ESPIGA ROSCA HEMBRA CÓNICO BSPT

| Ref. | Código | Tubo ID mm | Rosca H |
|-----------|---------------|------------|---------|
| ECPV 0402 | 0505205240023 | 4 | 1/4" |
| ECPV 0602 | 0505205240024 | 6 | 1/4" |
| ECPV 0603 | 0505205240025 | 6 | 3/8" |
| ECPV 0802 | 0505205240026 | 8 | 1/4" |
| ECPV 0803 | 0505205240027 | 8 | 3/8" |
| ECPV 1003 | 0505205240028 | 10 | 3/8" |
| ECPV 1004 | 0505205240029 | 10 | 1/2" |
| ECPV 1204 | 0505205240030 | 12 | 1/2" |
| ECPV 1404 | 0505205240031 | 14 | 1/2" |
| ECPV 1604 | A CONSULTAR | 16 | 1/2" |
| ECPV 1904 | A CONSULTAR | 19 | 1/2" |



ECPV

ESPIGA RECTA A ROSCA MACHO CÓNICA BSPT

| Ref. | Código | Tubo ID mm | Rosca M |
|------------|---------------|------------|---------|
| EACPV 0402 | 0505205240008 | 4 | 1/4" |
| EACPV 0602 | 0505205240009 | 6 | 1/4" |
| EACPV 0603 | 0505205240010 | 6 | 3/8" |
| EACPV 0802 | 0505205240011 | 8 | 1/4" |
| EACPV 0803 | 0505205240012 | 8 | 3/8" |
| EACPV 1002 | 0505205240013 | 10 | 1/4" |
| EACPV 1003 | 0505205240014 | 10 | 3/8" |
| EACPV 1004 | 0505205240015 | 10 | 1/2" |
| EACPV 1204 | 0505205240016 | 12 | 1/2" |
| EACPV 1205 | 0505205240017 | 12 | 3/4" |
| EACPV 1404 | 0505205240018 | 14 | 1/2" |
| EACPV 1604 | 0505205240019 | 16 | 1/2" |
| EACPV 1905 | 0505205240021 | 19 | 3/4" |
| EACPV 2506 | 0505205240022 | 25 | 1" |



EACPV

ESPIGA CODO 90°

| Ref. | Código | Tubo ID mm |
|-----------|---------------|------------|
| ELPV 0404 | 0505205240051 | 4 |
| ELPV 0606 | 0505205240052 | 6 |
| ELPV 0808 | 0505205240053 | 8 |
| ELPV 1010 | 0505205240054 | 10 |
| ELPV 1212 | 0505205240055 | 12 |
| ELPV 1414 | 0505205240056 | 14 |
| ELPV 1616 | 0505205240057 | 16 |
| ELPV 1919 | 0505205240058 | 19 |



ELPV

ESPIGA RECTA REDUCIDA

| Ref. | Código | Tubo ID mm | Tubo ID mm |
|------------|---------------|------------|------------|
| EERPV 0604 | 0505205240042 | 6 | 4 |
| EERPV 0806 | 0505205240043 | 8 | 6 |
| EERPV 1006 | 0505205240044 | 10 | 6 |
| EERPV 1008 | 0505205240045 | 10 | 8 |
| EERPV 1208 | 0505205240046 | 12 | 8 |
| EERPV 1210 | 0505205240047 | 12 | 10 |
| EERPV 1412 | 0505205240048 | 14 | 12 |
| EERPV 1614 | 0505205240049 | 16 | 14 |
| EERPV 1914 | 0505205240050 | 19 | 14 |



EERPV

TE

| Ref. | Código | Tubo ID mm |
|---------|---------------|------------|
| ETPV 04 | 0505205240059 | 4 |
| ETPV 06 | 0505205240060 | 6 |
| ETPV 08 | 0505205240061 | 8 |
| ETPV 10 | 0505205240062 | 10 |
| ETPV 12 | 0505205240063 | 12 |
| ETPV 14 | 0505205240064 | 14 |
| ETPV 16 | 0505205240065 | 16 |
| ETPV 19 | 0505205240066 | 19 |



ETPV

ESPIGA CODO 90° A ROSCA MACHO CÓNICA BSPT

| Ref. | Código | Tubo ID mm | Rosca M |
|------------|-------------|------------|---------|
| EALPV 0402 | A CONSULTAR | 4 | 1/4" |
| EALPV 0602 | A CONSULTAR | 6 | 1/4" |
| EALPV 0603 | A CONSULTAR | 6 | 3/8" |
| EALPV 0802 | A CONSULTAR | 8 | 1/4" |
| EALPV 0803 | A CONSULTAR | 8 | 3/8" |
| EALPV 1002 | A CONSULTAR | 10 | 1/4" |
| EALPV 1003 | A CONSULTAR | 10 | 3/8" |
| EALPV 1004 | A CONSULTAR | 10 | 1/2" |
| EALPV 1204 | A CONSULTAR | 12 | 1/2" |
| EALPV 1205 | A CONSULTAR | 12 | 3/4" |
| EALPV 1404 | A CONSULTAR | 14 | 1/2" |
| EALPV 1604 | A CONSULTAR | 16 | 1/2" |
| EALPV 1905 | A CONSULTAR | 19 | 3/4" |



EALPV



ESPIGAS PLÁSTICAS PVDF



ESPIGA RECTA

| Ref. | Código | Tubo ID mm |
|-----------|---------------|------------|
| EEPV 0404 | 0505205240034 | 4 |
| EEPV 0606 | 0505205240035 | 6 |
| EEPV 0808 | 0505205240036 | 8 |
| EEPV 1010 | 0505205240037 | 10 |
| EEPV 1212 | 0505205240038 | 12 |
| EEPV 1414 | 0505205240039 | 14 |
| EEPV 1616 | 0505205240040 | 16 |
| EEPV 1919 | 0505205240041 | 19 |



EEPV

TAPÓN ROSCA HEMBRA BSPT

| Ref. | Código | Rosca H |
|----------|---------------|---------|
| AVFPV 01 | 0505205240003 | 1/8" |
| AVFPV 02 | 0505205240004 | 1/4" |
| AVFPV 03 | 0505205240005 | 3/8" |
| AVFPV 04 | 0505205240006 | 1/2" |
| AVFPV 05 | 0505205240007 | 3/4" |



AVFPV

Y

| Ref. | Código | Tubo ID mm |
|---------|---------------|------------|
| EYPV 04 | 0505205240067 | 4 |
| EYPV 06 | 0505205240068 | 6 |
| EYPV 08 | 0505205240069 | 8 |
| EYPV 10 | 0505205240070 | 10 |



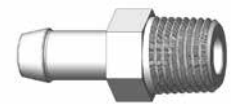
EYPV



ADAPTADORES PARA MANGUERA EN PVDF



| Ø int. mang. - Rosca | Código |
|----------------------|---------------|
| S020511 04-01 | 0606606650064 |
| S020511 06-01 | 0606606650065 |
| S020511 06-02 | 0606606650066 |
| S020511 08-02 | 0606606650067 |
| S020511 10-03 | 0606606650068 |
| S020511 12-03 | 0606606650069 |
| S020511 12-04 | 0606606650070 |



S020511

Macho con espiga manguera rosca cónica.

Conectores de alta calidad diseñados para asegurar un ajuste perfecto incluso en aplicaciones exigentes. La calidad de los moldes de fabricación aseguran figuras y roscas con una calidad excelente. Estos accesorios fabricados con moldes de precisión están diseñados para asegurar la eliminación de puntos de fuga en aplicaciones para dispositivos médicos, instrumentos analíticos y conducción de aire. Presión máx. de trabajo: 6 bar.

OTROS MATERIALES DISPONIBLES:

- Nylon de alta resistencia (color negro o blanco).
- Policarbonato (color lila).
- PVDF.
- Versiones espiga-espiga, espiga-rosca y conexión LUER, todas en diferentes figuras.

APLICACIONES:

- Laboratorios en general.
- Instrumentos analíticos.
- Aplicaciones químicas y farmacéuticas.
- Equipos médicos.



DISEÑO QUE ASEGURA
PRECISIÓN Y SEGURIDAD
EN LA CONEXIÓN

ESPIGA RECTA TUBO-TUBO

| Ref. | Código | Ø Int. Tubo (mm) | Pulgadas |
|------|---------------|------------------|----------|
| HS2 | 0606406490010 | 1,6 | 1/16" |
| HS3 | 0606406490011 | 2,4 | 3/32" |
| HS4 | 0606406490012 | 3,2 | 1/8" |
| HS5 | 0606406490013 | 4,0 | 5/32" |
| HS6 | 0606406490015 | 4,8 | 3/16" |
| HS8 | 0606406490016 | 6,4 | 1/4" |
| HS12 | 0606406490009 | 9,5 | 3/8" |



HS

ESPIGA CODO 90° TUBO-TUBO

| Ref. | Código | Ø Interior Tubo (mm) | Pulgadas |
|------|---------------|----------------------|----------|
| HE2 | 0606406490002 | 1,6 | 1/16" |
| HE3 | 0606406490003 | 2,4 | 3/32" |
| HE4 | 0606406490004 | 3,2 | 1/8" |
| HE5 | 0606406490005 | 4,0 | 5/32" |
| HE6 | 0606406490007 | 4,8 | 3/16" |
| HE8 | 0606406490008 | 6,4 | 1/4" |
| HE12 | 0606406490001 | 9,5 | 3/8" |



HE

ESPIGA "T" TUBO-TUBO-TUBO

| Ref. | Código | Ø Int. Tubo (mm) | Pulgadas |
|------|---------------|------------------|----------|
| HT2 | 0606406490035 | 1,6 | 1/16" |
| HT3 | 0606406490036 | 2,4 | 3/32" |
| HT4 | 0606406490037 | 3,2 | 1/8" |
| HT5 | 0606406490038 | 4,0 | 5/32" |
| HT6 | 0606406490040 | 4,8 | 3/16" |
| HT8 | 0606406490042 | 6,4 | 1/4" |
| HT12 | 0606406490034 | 9,5 | 3/8" |



HT

ESPIGA "Y" TUBO-TUBO-TUBO

| Ref. | Código | Ø Interior Tubo (mm) | Pulgadas |
|------|---------------|----------------------|----------|
| HY2 | 0606406490044 | 1,6 | 1/16" |
| HY3 | 0606406490045 | 2,4 | 3/32" |
| HY4 | 0606406490046 | 3,2 | 1/8" |
| HY5 | 0606406490047 | 4,0 | 5/32" |
| HY6 | 0606406490049 | 4,8 | 3/16" |
| HY8 | 0606406490051 | 6,4 | 1/4" |
| HY12 | 0606406490043 | 9,5 | 3/8" |



HY

ESPIGA REDUCIDA TUBO-TUBO

| Ref. | Código | Ø Int. Tubo (mm) | Pulgadas |
|--------|---------------|------------------|---------------|
| HSR32 | 0606406490020 | 2,4 y 1,6 | 3/32" y 1/16" |
| HSR42 | 0606406490021 | 3,2 y 1,6 | 1/8" y 1/16" |
| HSR43 | 0606406490022 | 3,2 y 2,4 | 1/8" y 3/32" |
| HSR52 | 0606406490023 | 4,0 y 1,6 | 5/32" y 1/16" |
| HSR53 | 0606406490024 | 4,0 y 2,4 | 5/32" y 3/32" |
| HSR54 | 0606406490025 | 4,0 y 3,2 | 5/32" y 1/8" |
| HSR62 | 0606406490026 | 4,8 y 1,6 | 3/16" y 1/16" |
| HSR63 | 0606406490027 | 4,8 y 2,4 | 3/16" y 3/32" |
| HSR64 | 0606406490028 | 4,8 y 3,2 | 3/16" y 1/8" |
| HSR65 | 0606406490029 | 4,8 y 4,0 | 3/16" y 5/32" |
| HSR84 | 0606406490030 | 6,4 y 3,2 | 1/4" y 1/8" |
| HSR85 | 0606406490031 | 6,4 y 4,0 | 1/4" y 5/32" |
| HSR86 | 0606406490032 | 6,4 y 4,8 | 1/4" y 3/16" |
| HSR128 | 0606406490017 | 9,5 y 6,4 | 3/8" y 1/4" |



HSR

ESPIGA A ROSCA MACHO NPT

| Ref. | Código | Ø Interior Tubo (mm) | Rosca NPT |
|-------|---------------|----------------------|-----------|
| N4S3 | 0606406490057 | 2,4 | 1/8 |
| N8S5 | 0606406490063 | 4,0 | 1/4 |
| N8S8 | 0606406490064 | 6,4 | 1/4 |
| N8S12 | 0606406490061 | 9,5 | 1/4 |



NS

ESPIGA CODO 20° A ROSCA MACHO NPT

| Ref. | Código | Ø Interior Tubo (mm) | Rosca NPT |
|-------|---------------|----------------------|-----------|
| N4E4 | 0606406490055 | 3,2 | 1/8 |
| N4E6 | 0606406490056 | 4,8 | 1/8 |
| N8E8 | 0606406490060 | 6,4 | 1/4 |
| N8E12 | 0606406490059 | 9,5 | 1/4 |



NE

RACORES REUTILIZABLES PARA MANGUERA CAUCHO



CARACTERÍSTICAS:

- Latón niquelado.
- Alta calidad, óptimo para química, farmacéutica, alimentaria e hidrocarburos.
- Presión máx. trabajo: 16 bar.
- Presión mínima: -0,8 bar.

NORMAS:

- Normas DIN EN 14424.
- Bajo consulta, posibilidad de suministro con opción acero Inox.

| Ref. | Código | Ø int. | Ø ext. | Rosca |
|------------|---------------|--------|--------|-------|
| | | mang. | mang. | |
| MER 1304 | 0505505530232 | 13 | 23 | 1/2" |
| MER 1605 | 0505505530233 | 16 | 26 | 3/4" |
| MER 190105 | 0505505530234 | 19 | 27 | 3/4" |
| MER 1905 | 0505505530235 | 19 | 31 | 3/4" |
| MER 1906 | 0505505530236 | 19 | 31 | 1" |
| MER 250106 | 0505505530237 | 25 | 35 | 1" |
| MER 2506 | 0505505530238 | 25 | 37 | 1" |



MER
Macho fijo: latón.

| Ref. | Código | Ø int. | Ø ext. | Rosca |
|-------------|---------------|--------|--------|-------|
| | | mang. | mang. | |
| MERH 1304 | 0505505530239 | 13 | 23 | 1/2" |
| MERH 1605 | 0505505530240 | 16 | 26 | 3/4" |
| MERH 190105 | 0505505530241 | 19 | 27 | 3/4" |
| MERH 1905 | 0505505530242 | 19 | 31 | 3/4" |
| MERH 1906 | 0505505530244 | 19 | 31 | 1" |
| MERH 2506 | 0505505530245 | 25 | 37 | 1" |



MERH*
Tuercas loca hembra: latón.

* Uillaje, montaje disponible bajo pedido.

RACORES REUTILIZABLES PARA MANGUERA POLIURETANO



MACHO FIJO

| Ref. | Código | Ø int. mang. | Ø ext. | Rosca | Cant./caja |
|----------|---------------|--------------|--------|--------|------------|
| MEP 0602 | 0202102110410 | 6 - 6,5 | 10 | R 1/4" | 50 |
| MEP 0802 | 0202102110411 | 8 | 12 | R 1/4" | 50 |
| MEP 1002 | 0202102110412 | 10 | 14,5 | R 1/4" | 50 |
| MEP 1003 | 0202102110413 | 10 | 14,5 | R 3/8" | 50 |

MACHO GIRATORIO

| Ref. | Código | Ø int. mang. | Ø ext. | Rosca | Cant./caja |
|-----------|---------------|--------------|--------|--------|------------|
| MEPG 0602 | 0202102110415 | 6 - 6,5 | 10 | R 1/4" | 50 |
| MEPG 0802 | 0202102110416 | 8 | 12 | R 1/4" | 50 |
| MEPG 1002 | 0202102110417 | 10 | 14,5 | R 1/4" | 50 |
| MEPG 1003 | 0202102110418 | 10 | 14,5 | R 3/8" | 50 |

HEMBRA GIRATORIA

| Ref. | Código | Ø int. mang. | Ø ext. | Rosca | Cant./caja |
|------------|---------------|--------------|--------|--------|------------|
| MEPHG 0602 | 0202102110420 | 6 - 6,5 | 10 | G 1/4" | 50 |
| MEPHG 0802 | 0202102110421 | 8 | 12 | G 1/4" | 50 |
| MEPHG 1002 | 0202102110422 | 10 | 14,5 | G 1/4" | 50 |
| MEPHG 1003 | 0202102110423 | 10 | 14,5 | G 3/8" | 50 |



MEPHG
Racores en latón niquelado para manguera de poliuretano.

RACORES REUTILIZABLES PARA MANGUERA DE AIRE COMPRIMIDO



MACHO FIJO

| Ref. | Código | Ø int. mang. | Ø ext. | Rosca | Cant./caja |
|----------|---------------|--------------|--------|--------|------------|
| MEF 0602 | 0202102110397 | 6 | 13 | R 1/4" | 50 |
| MEF 0802 | 0202102110398 | 8 | 15 | R 1/4" | 50 |
| MEF 1003 | 0202102110399 | 10 | 17 | R 3/8" | 50 |
| MEF 1203 | 0202102110400 | 12 | 19 | R 3/8" | 50 |

MACHO GIRATORIO

| Ref. | Código | Ø int. mang. | Ø ext. | Rosca | Cant./caja |
|-----------|---------------|--------------|--------|--------|------------|
| MEFG 0602 | 0202102110401 | 6 | 13 | R 1/4" | 50 |
| MEFG 0802 | 0202102110402 | 8 | 15 | R 1/4" | 50 |
| MEFG 1003 | 0202102110403 | 10 | 17 | R 3/8" | 50 |
| MEFG 1203 | 0202102110404 | 12 | 19 | R 3/8" | 50 |

HEMBRA GIRATORIA

| Ref. | Código | Ø int. mang. | Ø ext. | Rosca | Cant./caja |
|------------|---------------|--------------|--------|--------|------------|
| MEFHG 0602 | 0202102110405 | 6 | 13 | G 1/4" | 50 |
| MEFHG 0802 | 0202102110406 | 8 | 15 | G 1/4" | 50 |
| MEFHG 1003 | 0202102110407 | 10 | 17 | G 3/8" | 50 |
| MEFHG 1203 | 0202102110408 | 12 | 19 | G 3/8" | 50 |



MEFHG
Racores en latón niquelado para manguera de aire comprimido.

ABRAZADERAS

CARACTERÍSTICAS:

- Material: acero Inox 1.4301 / UNS S30400.
- Ancho de banda: 7mm.
- (*) Ancho de banda 5mm en estas medidas.

NORMAS:

- Resistencia a la corrosión conforme DIN EN ISO 9227.

APLICACIONES:

- Industria general.
- Sector automovil.
- Industria química y farmacéutica.

BENEFICIOS:

- Transmisión concentrada de la fuerza de cierre
- Sin escala a 360° para compresión uniforme y radial.
- Compensación de tolerancia de productos por única oreja.
- Aumento de la fuerza de cierre por la muesca.
- Acabado perfecto en bordes para evitar daños en piezas a sujetar.
- Optimización tiempo montaje en líneas productivas.

La pauta es la siguiente: para determinar el diámetro exacto de cada abrazadera, introduzca la manguera en la pieza de fijación (por ejemplo, un enchufe), y mida el diámetro exterior de la manguera. El valor del diámetro exterior deberá ser ligeramente superior al valor medio del margen de diámetro de la abrazadera correspondiente.

OPCIONAL: disponible herramienta de montaje manual y neumática.

| Ref. | Código | Ø ext. mang. | Ref. | Código | Ø ext. mang. |
|---------|---------------|--------------|---------|---------------|---------------|
| EZ0070* | 0505505520011 | 5.8 - 7.0 | EZ0410 | 0505505520030 | 37.8 - 41.0 |
| EZ0087* | 0505505520012 | 7.0 - 8.7 | EZ0440 | 0505505520031 | 40.8 - 44.0 |
| EZ0119 | 0505505520016 | 9.4 - 11.9 | EZ0485 | 0505505520032 | 45.3 - 48.5 |
| EZ0133 | 0505505520018 | 10.8 - 13.3 | EZ0515 | 0505505520033 | 48.3 - 51.5 |
| EZ0153 | 0505505520021 | 12.8 - 15.3 | EZ0650 | 0505505520034 | 61.8 - 65.0 |
| EZ0170 | 0505505520022 | 14.5 - 17.0 | EZ0710 | 0505505520035 | 67.8 - 71.0 |
| EZ0185 | 0505505520023 | 15.3 - 18.5 | EZ0815 | 0505505520036 | 78.3 - 81.5 |
| EZ0210 | 0505505520024 | 17.8 - 21.0 | EZ0920 | 0505505520037 | 88.8 - 92.0 |
| EZ0235 | 0505505520025 | 20.3 - 23.5 | EZ0950 | 0505505520038 | 91.8 - 95.0 |
| EZ0256 | 0505505520026 | 22.4 - 25.6 | EZ01010 | 0505505520013 | 97.8 - 101.0 |
| EZ0286 | 0505505520027 | 25.4 - 28.6 | EZ01115 | 0505505520014 | 108.3 - 111.5 |
| EZ0308 | 0505505520028 | 27.6 - 30.8 | EZ01160 | 0505505520015 | 112.8 - 116.0 |
| EZ0361 | 0505505520029 | 32.9 - 36.1 | EZ01205 | 0505505520017 | 117.3 - 120.5 |

Extenso rango de medidas adicionales cada 0.5mm. Consúltenos



EZ0
Abrazadera una oreja.

| Ref. | Código | Ø ext. mang. | Ud./caja |
|-----------|---------------|--------------|----------|
| EZOS 79 | 0505505520051 | 7-9 | 100 |
| EZOS 911 | 0505505520052 | 9-11 | 100 |
| EZOS 1113 | 0505505520039 | 11-13 | 100 |
| EZOS 1315 | 0505505520040 | 13-15 | 100 |
| EZOS 1417 | 0505505520041 | 14-17 | 100 |
| EZOS 1518 | 0505505520042 | 15-18 | 100 |
| EZOS 1720 | 0505505520043 | 17-20 | 50 |
| EZOS 1921 | 0505505520044 | 19-21 | 50 |
| EZOS 2023 | 0505505520045 | 20-23 | 50 |
| EZOS 2225 | 0505505520046 | 22-25 | 50 |
| EZOS 2327 | 0505505520047 | 23-27 | 50 |
| EZOS 2528 | 0505505520048 | 25-28 | 25 |
| EZOS 2731 | 0505505520049 | 27-31 | 25 |



EZOS
Abrazadera dos orejas,
acero zincado.

- Nuevo diseño que optimiza la fuerza de agarre y seguridad.
- Todas las piezas en acero Inox W5.
- DIN 3017.

| Ref. | Código | Ø ext. mang. | Ud./caja |
|---------|---------------|--------------|----------|
| EHSE 16 | 0505505520002 | 8-16 | 50 |
| EHSE 20 | 0505505520003 | 12-20 | 50 |
| EHSE 25 | 0505505520004 | 16-25 | 50 |
| EHSE 32 | 0505505520005 | 20-32 | 50 |
| EHSE 40 | 0505505520006 | 25-40 | 50 |
| EHSE 50 | 0505505520007 | 35-50 | 25 |
| EHSE 60 | 0505505520008 | 40-60 | 25 |
| EHSE 70 | 0505505520009 | 50-70 | 25 |



EHSE
Abrazadera sin fin.

| Ref. | Código |
|-------|---------------|
| EZOSZ | 0505505520053 |



EZOSZ
Alicate para abrazadera dos orejas.



ABRAZADERAS DE SEGURIDAD SUPER INOX 304



NEW!

CARACTERÍSTICAS:

- . Material: Acero Inox AISI 304.
- . Diseño: Fleje con bordes redondeados para proteger el tubo/manguera.

APLICACIONES:

- . Industria.
- . Agricultura.
- . Instalaciones generales.

| Ref. | Código | Rango Ø |
|-------------|---------------|---------|
| EHSW 1719 | 0505505520098 | 17-19 |
| EHSW 2022 | 0505505520099 | 20-22 |
| EHSW 2325 | 0505505520100 | 23-25 |
| EHSW 2628 | 0505505520101 | 26-28 |
| EHSW 2931 | 0505505520102 | 29-31 |
| EHSW 3235 | 0505505520103 | 32-35 |
| EHSW 3639 | 0505505520104 | 36-39 |
| EHSW 4043 | 0505505520105 | 40-43 |
| EHSW 4447 | 0505505520106 | 44-47 |
| EHSW 4851 | 0505505520107 | 48-51 |
| EHSW 5255 | 0505505520108 | 52-55 |
| EHSW 5659 | 0505505520109 | 56-59 |
| EHSW 6063 | 0505505520110 | 60-63 |
| EHSW 6467 | 0505505520111 | 64-67 |
| EHSW 6873 | 0505505520112 | 68-73 |
| EHSW 7479 | 0505505520113 | 74-79 |
| EHSW 8085 | 0505505520114 | 80-85 |
| EHSW 8691 | 0505505520115 | 86-91 |
| EHSW 9297 | 0505505520116 | 92-97 |
| EHSW 98103 | 0505505520117 | 98-103 |
| EHSW 104112 | 0505505520118 | 104-112 |
| EHSW 113121 | 0505505520119 | 113-121 |
| EHSW 122130 | 0505505520120 | 122-130 |
| EHSW 131139 | 0505505520121 | 131-139 |
| EHSW 140148 | 0505505520122 | 140-148 |
| EHSW 149161 | 0505505520123 | 149-161 |
| EHSW 162174 | 0505505520124 | 162-174 |
| EHSW 175187 | 0505505520125 | 175-187 |
| EHSW 188200 | 0505505520126 | 188-200 |
| EHSW 201213 | 0505505520127 | 201-213 |



EHSW



ABRAZADERA ACETAL

Abrazadera idónea para fluidos de baja presión en industria química. Ver página 400.



ACOPLES PARA MANGUERA DE VAPOR

CARACTERÍSTICAS:

- . Robusto acoplamiento de acero bicromatado.
- . Giratorio y conexión reutilizable.
- . Presión nominal: 18 bar.
- . Temperatura máxima vapor saturado: +210°C.
- . Temperatura máxima agua caliente: +120°C.
- . DIN EN 14423.



EDIKH



EDAKM

| Ref. | Código | Ø int. mang. | Rosca |
|------------|---------------|--------------|----------|
| EDIKH 2504 | 0505505530123 | 12,7x25 | G 1/2" |
| EDIKH 3205 | 0505505530124 | 19x32 | G 3/4" |
| EDIKH 3806 | 0505505530125 | 25,4x38 | G 1" |
| EDIKH 5208 | 0505505530126 | 38x52 | G 1 1/2" |

Acople vapor rosca hembra.

| Ref. | Código | Ø int. mang. | Rosca |
|-----------|---------------|--------------|----------|
| EDAKM2504 | 0505505530119 | 12,7x25 | R 1/2" |
| EDAKM3205 | 0505505530120 | 19x32 | R 3/4" |
| EDAKM3806 | 0505505530121 | 25,4x38 | R 1" |
| EDAKM5208 | 0505505530122 | 38x52 | R 1 1/2" |

Acople vapor rosca macho.

ACOPLES PARA MANGUERA DIN 3489

Libre de cromo.



CARACTERÍSTICAS:

- Acoplamiento de acero al carbono.
- Conexión universal con utilización en aire comprimido para la industria y obra pública.
- Presión nominal: 10 bar.
- Temperatura de trabajo: -40°C a +95°C.

| Ref. | Código | Ø int. mang. | DN |
|---------|---------------|--------------|-----|
| ESKG 06 | 0505505530028 | 6 | 5 |
| ESKG 10 | 0505505530029 | 10 | 7 |
| ESKG 13 | 0505505530030 | 13 | 8,5 |
| ESKG 15 | 0505505530031 | 15 | 11 |
| ESKG 19 | 0505505530032 | 19 | 15 |
| ESKG 25 | 0505505530033 | 25 | 19 |
| ESKG 32 | 0505505530034 | 32 | 20 |



ESKG
Acople conexión manguera.

| Ref. | Código | Ø int. mang. | DN |
|----------|---------------|--------------|-----|
| ESKB 13S | 0505505530024 | 13 | 8,5 |
| ESKB 15S | 0505505530025 | 15 | 11 |
| ESKB 19S | 0505505530026 | 19 | 15 |
| ESKB 25S | 0505505530027 | 25 | 20 |



ESKB
Acople de seguridad conexión manguera.

| Ref. | Código | Rosca | DN |
|---------|---------------|--------|----|
| EKIG 02 | 0505505530019 | G 1/4" | 11 |
| EKIG 03 | 0505505530020 | G 3/8" | 15 |
| EKIG 04 | 0505505530021 | G 1/2" | 19 |
| EKIG 05 | 0505505530022 | G 3/4" | 20 |
| EKIG 06 | 0505505530023 | G 1" | 20 |



EKIG
Acople rosca hembra.

| Ref. | Código | Rosca | DN |
|---------|---------------|--------|----|
| EKAG 02 | 0505505530014 | G 1/4" | 6 |
| EKAG 03 | 0505505530015 | G 3/8" | 9 |
| EKAG 04 | 0505505530016 | G 1/2" | 13 |
| EKAG 05 | 0505505530017 | G 3/4" | 17 |
| EKAG 06 | 0505505530018 | G 1" | 20 |



EKAG
Acople rosca macho.

| Ref. | Código | Material | Temp. °C | Ø int. | Ø ext. | Color | Aplicación |
|------|---------------|----------|--------------|--------|--------|---------|---------------------|
| GOER | 0505505530221 | NBR | -40° a +95° | 20 | 34 | negro | Aceites- Aire |
| GDOR | 0505505530220 | TFEP | -40° a +200° | 20 | 33 | rojo | Vapor |
| GVOR | 0505505530225 | VITÓN | -40° a +200° | 20 | 34 | verde | Químicos |
| GPOR | 0505505530223 | EPDM | -40° a +130° | 20 | 34 | natural | Bebidas / Alimentos |



Juntas DIN 3489.

ACOPLES PARA MANGUERA DIN 3489 INOX SERIE "CLEAN CONNECT"



CARACTERÍSTICAS:

- Cuerpo: acero Inox 1.4401
- Juntas: FKM (GVOR Vitón)
- Presión Trabajo: 16 bar.
- Temperatura: -30°C a +200°C.
- Roscas: ISO 228.
- Distancia garras: 42 mm.

APLICACIONES:

- Industria química y petroquímica.
- Industria alimentaria (Agua potable / alimentos).

Versión acero Inox.



BENEFICIOS:

- Conexión rápida y segura.
- Calidad de materiales.
- Gran gama de juntas para diversas aplicaciones.

| Ref. | Código | Ø int. mang. | DN |
|----------|---------------|--------------|-----|
| EKT 10 V | 0505505530207 | 10 mm | 6,5 |
| EKT 13 V | 0505505530208 | 13 mm | 9 |
| EKT 19 V | 0505505530209 | 19 mm | 15 |
| EKT 25 V | 0505505530210 | 25 mm | 20 |



EKT
Acople espiga manguera.

| Ref. | Código | Rosca | DN |
|----------|---------------|--------|----|
| EKI 38 V | 0505505530203 | G 3/8" | 15 |
| EKI 12 V | 0505505530201 | G 1/2" | 19 |
| EKI 34 V | 0505505530202 | G 3/4" | 20 |
| EKI 10 V | 0505505530200 | G 1" | 20 |



EKI
Acople rosca hembra.

| Ref. | Código | Rosca | DN |
|----------|---------------|--------|----|
| EKA 38 V | 0505505530199 | G 3/8" | 10 |
| EKA 12 V | 0505505530197 | G 1/2" | 14 |
| EKA 34 V | 0505505530198 | G 3/4" | 19 |
| EKA 10 V | 0505505530196 | G 1" | 20 |



EKA
Acople rosca macho.

| Ref. | Código | Tipo |
|-------|---------------|-----------------|
| EKO V | 0505505530206 | Sin cadena |
| EKM V | 0505505530204 | Con cadena |
| EKM K | 0505505530205 | Recambio cadena |



EKM
Acople tapón.

| Ref. | Código | Rango Ø Ext. Manguera |
|--------|---------------|-----------------------|
| SLE 13 | 0505505530248 | 18 - 26 mm |
| SLE 19 | 0505505530249 | 26 - 33 mm |
| SLE 25 | 0505505530250 | 32 - 40 mm |



SLE
Abrazadera Inox.



ACOPLES GEKA

NEW!

Los racores GEKA son ideales para conectar y desconectar mangueras de agua de forma rápida y segura, para que sean ampliamente utilizados en aplicaciones como la agricultura, jardinería y construcción.

La dimensión de la conexión para acoplamientos tipo GEKA se unifica a 40 mm, independientemente del tamaño de la rosca y de la espiga para manguera.

CARACTERÍSTICAS:

- . Material cuerpo: Latón o Acero Inox.
- . Juntas: NBR para acoplamientos en latón.
- . FPM para acoplamientos en acero inox.



| Ref. | Código | DN | Ø Espiga | Material |
|-------|---------------|----|----------|----------|
| GK10 | 0505505530254 | 10 | 11,5 | Latón |
| GK13 | 0505505530255 | 13 | 13,5 | Latón |
| GK17 | 0505505530256 | 17 | 17,5 | Latón |
| GK20 | 0505505530257 | 20 | 20,5 | Latón |
| GK25 | 0505505530258 | 25 | 26,5 | Latón |
| GK32 | 0505505530259 | 32 | 33,5 | Latón |
| GK38 | 0505505530260 | 38 | 40,7 | Latón |
| GKX13 | 0505505530261 | 13 | 13,5 | Inox |
| GKX20 | 0505505530262 | 20 | 20,5 | Inox |
| GKX25 | 0505505530263 | 25 | 26,5 | Inox |



| Ref. | Código | DN | Material |
|-------|---------------|----|----------|
| GKL13 | 0505505530264 | 13 | Latón |
| GKL20 | 0505505530265 | 20 | Latón |
| GKL25 | 0505505530266 | 25 | Latón |



| Ref. | Código | DN | Rosca | Material |
|--------|---------------|----|----------|----------|
| GKF03 | 0505505530267 | 10 | G 3/8" | Latón |
| GKF04 | 0505505530268 | 13 | G 1/2" | Latón |
| GKF05 | 0505505530269 | 20 | G 3/4" | Latón |
| GKF06 | 0505505530270 | 25 | G 1" | Latón |
| GKF07 | 0505505530271 | 32 | G 1-1/4" | Latón |
| GKF08 | 0505505530272 | 38 | G 1-1/2" | Latón |
| GKFX04 | 0505505530273 | 13 | G 1/2" | Inox |
| GKFX05 | 0505505530274 | 20 | G 3/4" | Inox |
| GKFX06 | 0505505530275 | 25 | G 1" | Inox |



| Ref. | Código | DN | Rosca | Material |
|-------|---------------|----|----------|----------|
| GKM03 | 0505505530276 | 10 | G 3/8" | Latón |
| GKM04 | 0505505530277 | 13 | G 1/2" | Latón |
| GKM05 | 0505505530278 | 20 | G 3/4" | Latón |
| GKM06 | 0505505530279 | 25 | G 1" | Latón |
| GKM07 | 0505505530280 | 32 | G 1-1/4" | Latón |
| GKM08 | 0505505530281 | 38 | G 1-1/2" | Latón |
| GMX04 | 0505505530282 | 13 | G 1/2" | Inox |
| GMX05 | 0505505530283 | 20 | G 3/4" | Inox |
| GMX06 | 0505505530284 | 25 | G 1" | Inox |



| Ref. | Código | Material |
|--------|---------------|----------|
| GKCAP | 0505505530285 | Latón |
| GKXCAP | 0505505530286 | Inox |



| Ref. | Código | Forma | Material |
|--------|---------------|-------|----------|
| GKJNBR | 0505505530287 | A | NBR |
| GJFPM | 0505505530288 | B | FPM |





ABRAZADERAS DE SEGURIDAD Y ADAPTADORES PARA MANGUERA

SEGÚN NORMA DIN EN 14420-5 (DIN2817)



CARACTERÍSTICAS

- Alta calidad y robustez.
- Fácil montaje.
- Presión nominal: 25 bar.
- Temperatura de trabajo: -40°C a +95°C.

APLICACIONES

- Mangueras industriales: química, petroquímica, alimentaria, farmacéutica, off-shore y camión cisterna.

NORMAS:

- EN 14420-5.
- DIN 2817.

ABRAZADERA EN ALUMINIO (VG85328)

| Ref. | Código | Ø int. mang. | Ø ext. mang. |
|------------|---------------|--------------|--------------|
| EKSA2224 | 0505505520071 | 13 | 22-24 |
| EKSA3033 | 0505505520072 | 19 | 30-33 |
| EKSA3437 | 0505505520095 | 25 | 34-37 |
| EKSA3639 | 0505505520073 | 25 | 36-39 |
| EKSA4043 | 0505505520074 | 25 | 40-43 |
| EKSA4346 | 0505505520075 | 32 | 43-46 |
| EKSA4750 | 0505505520076 | 32 | 47-50 |
| EKSA5052 | 0505505520077 | 38 | 50-52 |
| EKSA5356 | 0505505520096 | 38 | 53-56 |
| EKSA5861 | 0505505520079 | 40 | 58-61 |
| EKSA6263 | 0505505520080 | 45 | 62-63 |
| EKSA6467 | 0505505520081 | 50 | 64-67 |
| EKSA6971 | 0505505520082 | 50 | 69-71 |
| EKSA7477 | 0505505520097 | 63 | 74-77 |
| EKSA7882 | 0505505520083 | 63 | 78-82 |
| EKSA8487 | 0505505520084 | 65 | 84-87 |
| EKSA8790 | 0505505520098 | 75 | 87-90 |
| EKSA8994 | 0505505520085 | 76 | 89-94 |
| EKSA9497 | 0505505520086 | 80 | 94-97 |
| EKSA99102 | 0505505520099 | 80 | 99-102 |
| EKSA101105 | 0505505520100 | 90 | 101-105 |
| EKSA111115 | 0505505520101 | 100 | 111-115 |
| EKSA114119 | 0505505520070 | 100 | 114-119 |



EKSA

ABRAZADERA EN ACERO INOX (VG85328)

| Ref. | Código | Ø int. mang. | Ø ext. mang. |
|-------------|---------------|--------------|--------------|
| EXKSA2224 | 0505505520088 | 13 | 22-24 |
| EXKSA3033 | 0505505520089 | 19 | 30-33 |
| EXKSA3639 | 0505505520090 | 25 | 36-39 |
| EXKSA4346 | 0505505520091 | 32 | 43-46 |
| EXKSA5052 | 0505505520092 | 38 | 50-52 |
| EXKSA5356 | 0505505520102 | 38 | 53-56 |
| EXKSA6165 | 0505505520103 | 50 | 61-65 |
| EXKSA6467 | 0505505520093 | 50 | 64-67 |
| EXKSA7477 | 0505505520104 | 63 | 74-77 |
| EXKSA7882 | 0505505520094 | 63 | 78-82 |
| EXKSA8994 | 0505505520105 | 75 | 89-94 |
| EXKSA9497 | 0505505520095 | 80 | 94-97 |
| EXKSA114119 | 0505505520087 | 100 | 114-119 |



EXKSA

ABRAZADERA EN POLIPROPILENO

| Ref. | Código | Ø int. mang. | Ø ext. mang. |
|-----------|-------------|--------------|--------------|
| EPKSA6367 | A CONSULTAR | 50 | 63-67 |

NEW!



EPKSA

ADAPTADOR ROSCA MACHO EN LATÓN CON ESTRÍAS (Sin junta)

| Ref. | Código | Ø int. mang. | Rosca |
|--------------|---------------|--------------|----------|
| EGTAE1213MS | 0505505530161 | 13 | G-1 /2" |
| EGTAE3419MS | 0505505530166 | 19 | G-3 /4" |
| EGTAE1025MS | 0505505530160 | 25 | G-1" |
| EGTAE5432MS | 0505505530168 | 32 | G-1 1/4" |
| EGTAE1538MS | 0505505530162 | 38 | G-1 1/2" |
| EGTAE2050MS | 0505505530163 | 50 | G-2" |
| EGTAE2563MS | 0505505530164 | 63 | G-2 1/2" |
| EGTAE3075MS | 0505505530165 | 75 | G-3" |
| EGTAE40100MS | 0505505530167 | 100 | G-4" |



EGTAE-MS

ADAPTADOR ROSCA HEMBRA (TUERCA LOCA) EN LATÓN CON ESTRÍAS (Junta plana PU)

| Ref. | Código | Ø int. mang. | Ø ext. |
|--------------|---------------|--------------|----------|
| EGTIE1213MS | 0505505530188 | 13 | G-1 /2" |
| EGTIE3419MS | 0505505530193 | 19 | G-3 /4" |
| EGTIE1025MS | 0505505530187 | 25 | G-1" |
| EGTIE5432MS | 0505505530195 | 32 | G-1 1/4" |
| EGTIE1538MS | 0505505530189 | 38 | G-1 1/2" |
| EGTIE2050MS | 0505505530190 | 50 | G-2" |
| EGTIE2563MS | 0505505530191 | 63 | G-2 1/2" |
| EGTIE3075MS | 0505505530192 | 75 | G-3" |
| EGTIE40100MS | 0505505530194 | 100 | G-4" |



EGTIE-MS



ABRAZADERAS DE SEGURIDAD Y ADAPTADORES PARA MANGUERA

SEGÚN NORMA DIN EN 14420-5 (DIN2817)



ADAPTADOR ROSCA MACHO BSPP EN LATÓN SIN ESTRÍAS (Sin junta)

| Ref. | Código | Ø int. mang. | Rosca |
|-------------|---------------|--------------|----------|
| EGTA1213MS | 0505505530144 | 13 | G-1/2" |
| EGTA3419MS | 0505505530154 | 19 | G-3/4" |
| EGTA1025MS | 0505505530142 | 25 | G-1" |
| EGTA5432MS | 0505505530158 | 32 | G-1 1/4" |
| EGTA1538MS | 0505505530146 | 38 | G-1 1/2" |
| EGTA2050MS | 0505505530148 | 50 | G-2" |
| EGTA2563MS | 0505505530150 | 63 | G-2 1/2" |
| EGTA3075MS | 0505505530152 | 75 | G-3" |
| EGTA40100MS | 0505505530156 | 100 | G-4" |



EGTA-MS

ADAPTADOR ROSCA HEMBRA (TUERCA LOCA) BSPP EN LATÓN SIN ESTRÍAS (Junta plana PU)

| Ref. | Código | Ø int. mang. | Ø ext. |
|-------------|---------------|--------------|----------|
| EGTI1213MS | 0505505530171 | 13 | G-1/2" |
| EGTI3419MS | 0505505530181 | 19 | G-3/4" |
| EGTI1025MS | 0505505530169 | 25 | G-1" |
| EGTI5432MS | 0505505530185 | 32 | G-1 1/4" |
| EGTI1538MS | 0505505530173 | 38 | G-1 1/2" |
| EGTI2050MS | 0505505530175 | 50 | G-2" |
| EGTI2563MS | 0505505530177 | 63 | G-2 1/2" |
| EGTI3075MS | 0505505530179 | 75 | G-3" |
| EGTI40100MS | 0505505530183 | 100 | G-4" |



EGTI-MS

ADAPTADOR INOX 316 ROSCA MACHO BSPP CON ESTRÍAS (Sin junta)

| Ref. | Código | Ø int. mang. | Rosca |
|--------------|---------------|--------------|----------|
| EGTAE1213SS | 0505505530317 | 13 | G-1/2" |
| EGTAE3419SS | 0505505530318 | 19 | G-3/4" |
| EGTAE1025SS | 0505505530319 | 25 | G-1" |
| EGTAE5432SS | 0505505530320 | 32 | G-1 1/4" |
| EGTAE1538SS | 0505505530321 | 38 | G-1 1/2" |
| EGTAE2050SS | 0505505530322 | 50 | G-2" |
| EGTAE2563SS | 0505505530323 | 63 | G-2 1/2" |
| EGTAE3075SS | 0505505530324 | 75 | G-3" |
| EGTAE40100SS | 0505505530325 | 100 | G-4" |



EGTAE-SS

ADAPTADOR INOX 316 ROSCA HEMBRA BSPP CON ESTRÍAS (Junta plana PTFE)

| Ref. | Código | Ø int. mang. | Rosca |
|--------------|---------------|--------------|----------|
| EGTIE1213SS | 0505505530333 | 13 | G-1/2" |
| EGTIE3419SS | 0505505530334 | 19 | G-3/4" |
| EGTIE1025SS | 0505505530335 | 25 | G-1" |
| EGTIE5432SS | 0505505530336 | 32 | G-1 1/4" |
| EGTIE1538SS | 0505505530337 | 38 | G-1 1/2" |
| EGTIE2050SS | 0505505530338 | 50 | G-2" |
| EGTIE2563SS | 0505505530339 | 63 | G-2 1/2" |
| EGTIE3075SS | 0505505530340 | 75 | G-3" |
| EGTIE40100SS | 0505505530341 | 100 | G-4" |



EGTIE-SS

ADAPTADOR ROSCA MACHO BSPP EN ACERO INOX 14401 ELECTROPULIDO (Sin junta)

| Ref. | Código | Ø int. mang. | Rosca |
|-------------|---------------|--------------|----------|
| EGTA1213SS | 0505505530145 | 13 | G-1/2" |
| EGTA3419SS | 0505505530155 | 19 | G-3/4" |
| EGTA1025SS | 0505505530143 | 25 | G-1" |
| EGTA5432SS | 0505505530159 | 32 | G-1 1/4" |
| EGTA1538SS | 0505505530147 | 38 | G-1 1/2" |
| EGTA2050SS | 0505505530149 | 50 | G-2" |
| EGTA2563SS | 0505505530151 | 63 | G-2 1/2" |
| EGTA3075SS | 0505505530153 | 75 | G-3" |
| EGTA40100SS | 0505505530157 | 100 | G-4" |



EGTA-SS

ADAPTADOR ROSCA HEMBRA (TUERCA LOCA) BSPP EN ACERO INOX 14401 ELECTROPULIDO (Junta plana PTFE)

| Ref. | Código | Ø int. mang. | Rosca |
|-------------|---------------|--------------|----------|
| EGTI1213SS | 0505505530172 | 13 | G-1/2" |
| EGTI3419SS | 0505505530182 | 19 | G-3/4" |
| EGTI1025SS | 0505505530170 | 25 | G-1" |
| EGTI5432SS | 0505505530186 | 32 | G-1 1/4" |
| EGTI1538SS | 0505505530174 | 38 | G-1 1/2" |
| EGTI2050SS | 0505505530176 | 50 | G-2" |
| EGTI2563SS | 0505505530178 | 63 | G-2 1/2" |
| EGTI3075SS | 0505505530180 | 75 | G-3" |
| EGTI40100SS | 0505505530184 | 100 | G-4" |



EGTI-SS

ADAPTADOR INOX 316 ROSCA MACHO BSPP CON ESTRÍAS ENCAPSULADO PFA

| Ref. | Código | Ø int. mang. | Rosca |
|-----------------|---------------|--------------|----------|
| EGTAE1025SSPFA | 0505505530326 | 25 | G-1" |
| EGTAE5432SSPFA | 0505505530327 | 32 | G-1 1/4" |
| EGTAE1538SSPFA | 0505505530328 | 38 | G-1 1/2" |
| EGTAE2050SSPFA | 0505505530329 | 50 | G-2" |
| EGTAE2563SSPFA | 0505505530330 | 63 | G-2 1/2" |
| EGTAE3075SSPFA | 0505505530331 | 75 | G-3" |
| EGTAE40100SSPFA | 0505505530332 | 100 | G-4" |



EGTAE-SSPFA
Encapsulado PFA.

ADAPTADOR POLIPROPILENO ROSCA MACHO BSPP CON ESTRÍAS

| Ref. | Código | Ø int. mang. | Rosca |
|-------------|---------------|--------------|----------|
| EGTAE1025PP | 0505505530342 | 25 | G-1" |
| EGTAE5432PP | 0505505530343 | 32 | G-1 1/4" |
| EGTAE1538PP | 0505505530344 | 38 | G-1 1/2" |
| EGTAE2050PP | 0505505530345 | 50 | G-2" |
| EGTAE3075PP | 0505505530346 | 75 | G-3" |



EGTAE-PP
Sin junta
(Conductivo ≤10⁸Ω)



RACORES EN ACERO PARA MANGUERA

CARACTERÍSTICAS:

- . Racores en acero al carbono.
- . Máximo diámetro interior para un máximo caudal.
- . Presión nominal: 25 bar.
- . Temperatura de trabajo: -40°C a +95°C.

APLICACIÓN:

- . Aplicación en aire comprimido y fluidos no agresivos, para industria, agricultura y obra pública.

| Ref. | Código | Rosca | Ø int. mang. | DN |
|------------|---------------|----------|--------------|----|
| EGBM 1304S | 0505505530005 | 1/2" | 13 | 10 |
| EGBM 1905S | 0505505530006 | 3/4" | 19 | 15 |
| EGBM 1906S | 0505505530007 | G 1" | 19 | 15 |
| EGBM 2506S | 0505505530008 | G 1" | 25 | 20 |
| EGBM 2507S | 0505505530009 | G 1 1/4" | 25 | 20 |
| EGBM 3207S | 0505505530010 | G 1 1/4" | 32 | 25 |
| EGBM 3808S | 0505505530011 | G 1 1/2" | 38 | 33 |
| EGBM 4408S | 0505505530012 | G 1 1/2" | 40 | 35 |
| EGBM 5109S | 0505505530013 | G 2" | 50 | 42 |



EGBM
Espiga de seguridad rosca macho.



EGBH
Espiga de seguridad rosca hembra.

| Ref. | Código | Rosca | Ø int. mang. | DN |
|------------|---------------|----------|--------------|----|
| EGBH 1906S | 0505505530002 | G 1" | 19 | 15 |
| EGBH 2507S | 0505505530003 | G 1 1/4" | 25 | 20 |
| EGBH 3207S | 0505505530004 | G 1 1/4" | 32 | 25 |

Opcional: En latón o Inox.

| Ref. | Código | Ø ext. mang. |
|----------|---------------|--------------|
| EZSL 29 | 0505505520062 | 22-29 |
| EZSL 34 | 0505505520063 | 28-34 |
| EZSL 40 | 0505505520064 | 32-40 |
| EZSL 49 | 0505505520066 | 39-49 |
| EZSL 60 | 0505505520067 | 48-60 |
| EZSL 72 | 0505505520068 | 56-72 |
| EZSL 94 | 0505505520069 | 77-94 |
| EZSL 400 | 0505505520065 | 89-101 |



EZSL
Abrazadera manguera DIN 20039A.

| Ref. | Código | Ø int. mang. |
|----------|---------------|--------------|
| ESV 13R | 0505505530037 | 13 |
| ESV 15R | 0505505530039 | 15 |
| ESV 19R | 0505505530040 | 19 |
| ESV 25R | 0505505530041 | 25 |
| ESV 32R | 0505505530042 | 32 |
| ESV 38R | 0505505530043 | 38 |
| ESV 50R | 0505505530044 | 50 |
| ESV 63R | 0505505530045 | 63 |
| ESV 75R | 0505505530046 | 75 |
| ESV 100R | 0505505530035 | 100 |
| ESV 125R | 0505505530036 | 125 |
| ESV 150R | 0505505530038 | 150 |



ESV
Doble espiga manguera DIN 20038.

RACORES PARA AGUA - PRESIÓN Y VACÍO

- . Presión máx.: 4 bar
- . Aplicaciones: industria, agricultura, obra pública.

| Ref. | Código | Ø int. mang. | Rosca |
|---------|---------------|--------------|----------|
| EGBA 06 | 0505505530133 | 25 | R-1" |
| EGBA 07 | 0505505530134 | 32 | R-1 1/4" |
| EGBA 08 | 0505505530135 | 38 | R-1 1/2" |
| EGBA 09 | 0505505530136 | 50 | R-2" |
| EGBA 10 | 0505505530137 | 63 | R-2 1/2" |
| EGBA 11 | 0505505530138 | 75 | R-3" |
| EGBA 12 | 0505505530139 | 100 | R-4" |
| EGBA 13 | 0505505530140 | 125 | R-5" |
| EGBA 14 | 0505505530141 | 150 | R-6" |



EGBA
Espiga roscada de acero zincado.

| Ref. | Código | Ø ext. mang. |
|---------|---------------|--------------|
| EZSK 29 | 0505505520054 | 22-29 |
| EZSK 34 | 0505505520055 | 28-34 |
| EZSK 39 | 0505505520056 | 32-40 |
| EZSK 44 | 0505505520057 | 42-45 |
| EZSK 51 | 0505505520058 | 45-53 |
| EZSK 60 | 0505505520059 | 55-60 |
| EZSK 73 | 0505505520060 | 60-73 |



EZSK
Abrazadera de seguridad manguera DIN 20039B.

ACOPLES PARA CHORRO DE ARENA

| Ref. | Código | Ø int. mang. |
|---------|---------------|--------------|
| ESS 25T | 0505505530216 | 25x39 |
| ESS 32T | 0505505530217 | 32x48 |
| ESS 38T | 0505505530218 | 38x56 |



ESS
Acoplamiento para manguera de acero bicromatado.

| Ref. | Código | Rosca |
|----------|---------------|-----------|
| ESK 3807 | 0505505530212 | G - 1"1/4 |
| ESK 5008 | 0505505530213 | G - 1"1/2 |



ESK
Acoplamiento para manguera de acero bicromatado.

| Ref. | Código | Rosca |
|----------|---------------|-----------|
| ESD 3207 | 0505505530211 | G - 1"1/4 |



ESD
Boquilla aluminio.

| Ref. | Código |
|---------|---------------|
| ESKD 01 | 0505505530215 |



ESKD
Junta en material NBR.



ACOPLES RÁPIDOS CAMLOK



CARACTERÍSTICAS:

- Normas A-A 59326A (MIL-C27487) y DIN 14420-7 (según modelo).
- Materiales cuerpo: Aluminio / Polipropileno / Acero Inox 316 / Latón.
- Material junta estándar: NBR (ver opciones de otras juntas al final del apartado).
- Material palancas: Acero Inox.

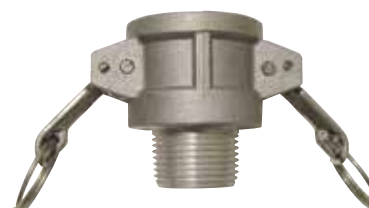
PRINCIPAL APLICACIÓN:

- Industria en general.
- Química.
- Alimentación.
- Minería.
- Agua y aire comprimido.

| Tamaño | Presión de Trabajo (bar a 21°) | | | |
|--------|--------------------------------|---------------|------------|-------|
| | ALUMINIO | POLIPROPILENO | ACERO INOX | LATÓN |
| 1/2" | 16 | 5 | 16 | 10 |
| 3/4" | 16 | 5 | 16 | 16 |
| 1" | 16 | 5 | 16 | 16 |
| 1"1/4" | 16 | 5 | 16 | 16 |
| 1"1/2" | 16 | 5 | 16 | 16 |
| 2" | 16 | 5 | 16 | 16 |
| 2"1/2" | 10 | 4 | 15 | 10 |
| 3" | 8 | 3 | 14 | 8 |
| 4" | 7 | 3 | 7 | 7 |



CONSULTE LA DISPONIBILIDAD MATERIAL DE CUERPO EN BRONCE.



ACOPLAMIENTO B

Rosca macho.

ACOPLAMIENTO B

| Rosca | Ref. | Código | Ref. | Código | Ref. | Código | Ref. | Código |
|----------|-----------|---------------|---------------|---------------|---------------|---------------|-----------|---------------|
| macho | ALUMINIO | | POLIPROPILENO | | INOX AISI 316 | | LATÓN | |
| R 1/2" | CBA050-04 | 0505505540041 | CBP050-04 | 0505505540059 | CBX050-04 | 0505505540068 | CBB050-04 | 0505505540050 |
| R 3/4" | CBA075-05 | 0505505540042 | CBP075-05 | 0505505540060 | CBX075-05 | 0505505540069 | CBB075-05 | 0505505540051 |
| R 1" | CBA100-06 | 0505505540043 | CBP100-06 | 0505505540061 | CBX100-06 | 0505505540070 | CBB100-06 | 0505505540052 |
| R 1"1/4" | CBA125-07 | 0505505540044 | CBP125-07 | 0505505540062 | CBX125-07 | 0505505540071 | CBB125-07 | 0505505540053 |
| R 1"1/2" | CBA150-08 | 0505505540045 | CBP150-08 | 0505505540063 | CBX150-08 | 0505505540072 | CBB150-08 | 0505505540054 |
| R 2" | CBA200-09 | 0505505540046 | CBP200-09 | 0505505540064 | CBX200-09 | 0505505540073 | CBB200-09 | 0505505540055 |
| R 2"1/2" | CBA250-10 | 0505505540047 | A CONSULTAR | A CONSULTAR | CBX250-10 | 0505505540074 | CBB250-10 | 0505505540056 |
| R 3" | CBA300-11 | 0505505540048 | CBP300-11 | 0505505540066 | CBX300-11 | 0505505540075 | CBB300-11 | 0505505540057 |
| R 4" | CBA400-12 | 0505505540049 | CBP400-12 | 0505505540067 | CBX400-12 | 0505505540076 | CBB400-12 | 0505505540058 |



ACOPLAMIENTO D

Rosca hembra.

ACOPLAMIENTO D

| Rosca | Ref. | Código | Ref. | Código | Ref. | Código | Ref. | Código |
|----------|-----------|---------------|---------------|---------------|---------------|---------------|-----------|---------------|
| hembra | ALUMINIO | | POLIPROPILENO | | INOX AISI 316 | | LATÓN | |
| G 1/2" | CDA050-04 | 0505505540123 | CDP050-04 | 0505505540180 | CDX050-04 | 0505505540225 | CDB050-04 | 0505505540132 |
| G 3/4" | CDA075-05 | 0505505540124 | CDP075-05 | 0505505540181 | CDX075-05 | 0505505540226 | CDB075-05 | 0505505540133 |
| G 1" | CDA100-06 | 0505505540125 | CDP100-06 | 0505505540182 | CDX100-06 | 0505505540227 | CDB100-06 | 0505505540134 |
| G 1"1/4" | CDA125-07 | 0505505540126 | CDP125-07 | 0505505540183 | CDX125-07 | 0505505540228 | CDB125-07 | 0505505540135 |
| G 1"1/2" | CDA150-08 | 0505505540127 | CDP150-08 | 0505505540184 | CDX150-08 | 0505505540229 | CDB150-08 | 0505505540136 |
| G 2" | CDA200-09 | 0505505540128 | CDP200-09 | 0505505540185 | CDX200-09 | 0505505540230 | CDB200-09 | 0505505540137 |
| G 2"1/2" | CDA250-10 | 0505505540129 | A CONSULTAR | A CONSULTAR | CDX250-10 | 0505505540231 | CDB250-10 | 0505505540138 |
| G 3" | CDA300-11 | 0505505540130 | CDP300-11 | 0505505540187 | CDX300-11 | 0505505540232 | CDB300-11 | 0505505540139 |
| G 4" | CDA400-12 | 0505505540131 | CDP400-12 | 0505505540188 | CDX400-12 | 0505505540233 | CDB400-12 | 0505505540140 |



ACOPLAMIENTO D CON MIRILLA

Rosca hembra.

ACOPLAMIENTO D CON MIRILLA

| Rosca | Ref. | Código |
|--------|---------------|---------------|
| hembra | INOX AISI 316 | |
| G 2" | CDXM 200-09 | 0505505530310 |





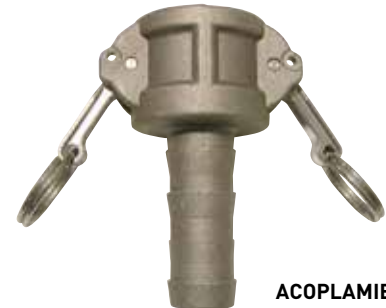
ACOPLES RÁPIDOS CAMLOK



ACOPLAMIENTO DC
Tapón hembra.

ACOPLAMIENTO DC

| tapón | Ref. | Código | Ref. | Código | Ref. | Código | Ref. | Código |
|-----------|------------|---------------|---------------|---------------|---------------|---------------|------------|---------------|
| hembra | ALUMINIO | | POLIPROPILENO | | INOX AISI 316 | | LATÓN | |
| DN 1/2" | CDCA050-04 | 0505505540141 | CDCP050-04 | 0505505540159 | CDCX050-04 | 0505505540168 | CDCB050-04 | 0505505540150 |
| DN 3/4" | CDCA075-05 | 0505505540142 | CDCP075-05 | 0505505540160 | CDCX075-05 | 0505505540169 | CDCB075-05 | 0505505540151 |
| DN 1" | CDCA100-06 | 0505505540143 | CDCP100-06 | 0505505540161 | CDCX100-06 | 0505505540170 | CDCB100-06 | 0505505540152 |
| DN 1"1/4" | CDCA125-07 | 0505505540144 | CDCP125-07 | 0505505540162 | CDCX125-07 | 0505505540171 | CDCB125-07 | 0505505540153 |
| DN 1"1/2" | CDCA150-08 | 0505505540145 | CDCP150-08 | 0505505540163 | CDCX150-08 | 0505505540172 | CDCB150-08 | 0505505540154 |
| DN 2" | CDCA200-09 | 0505505540146 | CDCP200-09 | 0505505540164 | CDCX200-09 | 0505505540173 | CDCB200-09 | 0505505540155 |
| DN 2"1/2" | CDCA250-10 | 0505505540147 | A CONSULTAR | A CONSULTAR | CDCX250-10 | 0505505540174 | CDCB250-10 | 0505505540156 |
| DN 3" | CDCA300-11 | 0505505540148 | CDCP300-11 | 0505505540166 | CDCX300-11 | 0505505540175 | CDCB300-11 | 0505505540157 |
| DN 4" | CDCA400-12 | 0505505540149 | CDCP400-12 | 0505505540167 | CDCX400-12 | 0505505540176 | CDCB400-12 | 0505505540158 |



ACOPLAMIENTO C
Espiga.

ACOPLAMIENTO C

| espiga | Ref. | Código | Ref. | Código | Ref. | Código | Ref. | Código |
|--------------|-----------|---------------|---------------|---------------|---------------|---------------|-----------|---------------|
| Ø int. mang. | ALUMINIO | | POLIPROPILENO | | INOX AISI 316 | | LATÓN | |
| DN 1/2" | CCA050-04 | 0505505540077 | CCP050-04 | 0505505540096 | CCX050-04 | 0505505540105 | CCB050-04 | 0505505540086 |
| DN 3/4" | CCA075-05 | 0505505540078 | CCP075-05 | 0505505540097 | CCX075-05 | 0505505540106 | CCB075-05 | 0505505540087 |
| DN 1" | CCA100-06 | 0505505540079 | CCP100-06 | 0505505540098 | CCX100-06 | 0505505540107 | CCB100-06 | 0505505540088 |
| DN 1"1/4" | CCA125-07 | 0505505540080 | CCP125-07 | 0505505540099 | CCX125-07 | 0505505540108 | CCB125-07 | 0505505540089 |
| DN 1"1/2" | CCA150-08 | 0505505540081 | CCP150-08 | 0505505540100 | CCX150-08 | 0505505540110 | CCB150-08 | 0505505540090 |
| DN 2" | CCA200-09 | 0505505540082 | CCP200-09 | 0505505540101 | CCX200-09 | 0505505540111 | CCB200-09 | 0505505540091 |
| DN 2"1/2" | CCA250-10 | 0505505540083 | A CONSULTAR | A CONSULTAR | CCX250-10 | 0505505540112 | CCB250-10 | 0505505540092 |
| DN 3" | CCA300-11 | 0505505540084 | CCP300-11 | 0505505540103 | CCX300-11 | 0505505540113 | CCB300-11 | 0505505540093 |
| DN 4" | CCA400-12 | 0505505540085 | CCP400-12 | 0505505540104 | CCX400-12 | 0505505540114 | CCB400-12 | 0505505540094 |

Designación: La referencia determina el tamaño del enchufe. Para conectar acoplamiento con adaptador, debe ser coincidente.

| | | | | | | | | |
|------|------|-----|--------|--------|-----|--------|-----|-----|
| 050 | 075 | 100 | 125 | 150 | 200 | 250 | 300 | 400 |
| 1/2" | 3/4" | 1" | 1 1/4" | 1 1/2" | 2" | 2 1/2" | 3" | 4" |

La segunda numeración determina la rosca o diámetro interior de la manguera.

| | | | | | | | | |
|------|------|----|--------|--------|----|--------|----|----|
| 04 | 05 | 06 | 07 | 08 | 09 | 10 | 11 | 12 |
| 1/2" | 3/4" | 1" | 1 1/4" | 1 1/2" | 2" | 2 1/2" | 3" | 4" |

Roscas **R**= BSP Cónicas.
Roscas **G**= BSP Cilíndricas.



ACOPLES RÁPIDOS CAMLOK



ADAPTADOR F
Rosca macho.

ADAPTADOR F

| Rosca | Ref. | Código | Ref. | Código | Ref. | Código | Ref. | Código |
|--------------|-----------------|---------------|----------------------|---------------|----------------------|---------------|--------------|---------------|
| macho | ALUMINIO | | POLIPROPILENO | | INOX AISI 316 | | LATÓN | |
| R 1/2" | CFA050-04 | 0505505540279 | CFP050-04 | 0505505540298 | CFX050-04 | 0505505540307 | CFB050-04 | 0505505540288 |
| R 3/4" | CFA075-05 | 0505505540280 | CFP075-05 | 0505505540299 | CFX075-05 | 0505505540308 | CFB075-05 | 0505505540289 |
| R 1" | CFA100-06 | 0505505540281 | CFP100-06 | 0505505540300 | CFX100-06 | 0505505540309 | CFB100-06 | 0505505540290 |
| R 1 1/4" | CFA125-07 | 0505505540282 | CFP125-07 | 0505505540301 | CFX125-07 | 0505505540310 | CFB125-07 | 0505505540291 |
| R 1 1/2" | CFA150-08 | 0505505540283 | CFP150-08 | 0505505540302 | CFX150-08 | 0505505540311 | CFB150-08 | 0505505540292 |
| R 2" | CFA200-09 | 0505505540284 | CFP200-09 | 0505505540303 | CFX200-09 | 0505505540312 | CFB200-09 | 0505505540293 |
| R 2 1/2" | CFA250-10 | 0505505540285 | A CONSULTAR | A CONSULTAR | CFX250-10 | 0505505540313 | CFB250-10 | 0505505540294 |
| R 3" | CFA300-11 | 0505505540286 | CFP300-11 | 0505505540305 | CFX300-11 | 0505505540314 | CFB300-11 | 0505505540295 |
| R 4" | CFA400-12 | 0505505540287 | CFP400-12 | 0505505540306 | CFX400-12 | 0505505540315 | CFB400-12 | 0505505540296 |



ADAPTADOR A
Rosca hembra.

ADAPTADOR A

| Rosca | Ref. | Código | Ref. | Código | Ref. | Código | Ref. | Código |
|---------------|-----------------|---------------|----------------------|---------------|----------------------|---------------|--------------|---------------|
| hembra | ALUMINIO | | POLIPROPILENO | | INOX AISI 316 | | LATÓN | |
| R 1/2" | CAA050-04 | 0505505540001 | CAP050-04 | 0505505540023 | CAX050-04 | 0505505540032 | CAB050-04 | 0505505540010 |
| R 3/4" | CAA075-05 | 0505505540002 | CAP075-05 | 0505505540024 | CAX075-05 | 0505505540033 | CAB075-05 | 0505505540011 |
| R 1" | CAA100-06 | 0505505540003 | CAP100-06 | 0505505540025 | CAX100-06 | 0505505540034 | CAB100-06 | 0505505540012 |
| R 1 1/4" | CAA125-07 | 0505505540004 | CAP125-07 | 0505505540026 | CAX125-07 | 0505505540035 | CAB125-07 | 0505505540013 |
| R 1 1/2" | CAA150-08 | 0505505540005 | CAP150-08 | 0505505540027 | CAX150-08 | 0505505540036 | CAB150-08 | 0505505540014 |
| R 2" | CAA200-09 | 0505505540006 | CAP200-09 | 0505505540028 | CAX200-09 | 0505505540037 | CAB200-09 | 0505505540015 |
| R 2 1/2" | CAA250-10 | 0505505540007 | A CONSULTAR | A CONSULTAR | CAX250-10 | 0505505540038 | CAB250-10 | 0505505540016 |
| R 3" | CAA300-11 | 0505505540008 | CAP300-11 | 0505505540030 | CAX300-11 | 0505505540039 | CAB300-11 | 0505505540017 |
| R 4" | CAA400-12 | 0505505540009 | A CONSULTAR | A CONSULTAR | CAX400-12 | 0505505540040 | CAB400-12 | 0505505540018 |



ADAPTADOR E
Espiga.

ADAPTADOR E

| Espiga | Ref. | Código | Ref. | Código | Ref. | Código | Ref. | Código |
|--------------|-----------------|---------------|----------------------|---------------|----------------------|---------------|--------------|---------------|
| macho | ALUMINIO | | POLIPROPILENO | | INOX AISI 316 | | LATÓN | |
| DN 1/2" | CEA050-04 | 0505505540242 | CEP050-04 | 0505505540260 | CEX050-04 | 0505505540270 | CEB050-04 | 0505505540251 |
| DN 3/4" | CEA075-05 | 0505505540243 | CEP075-05 | 0505505540262 | CEX075-05 | 0505505540271 | CEB075-05 | 0505505540252 |
| DN 1" | CEA100-06 | 0505505540244 | CEP100-06 | 0505505540263 | CEX100-06 | 0505505540272 | CEB100-06 | 0505505540253 |
| DN 1 1/4" | CEA125-07 | 0505505540245 | CEP125-07 | 0505505540264 | CEX125-07 | 0505505540273 | CEB125-07 | 0505505540254 |
| DN 1 1/2" | CEA150-08 | 0505505540246 | CEP150-08 | 0505505540265 | CEX150-08 | 0505505540274 | CEB150-08 | 0505505540255 |
| DN 2" | CEA200-09 | 0505505540247 | CEP200-09 | 0505505540266 | CEX200-09 | 0505505540275 | CEB200-09 | 0505505540256 |
| DN 2 1/2" | CEA250-10 | 0505505540248 | A CONSULTAR | A CONSULTAR | CEX250-10 | 0505505540276 | CEB250-10 | 0505505540257 |
| DN 3" | CEA300-11 | 0505505540249 | CEP300-11 | 0505505540268 | CEX300-11 | 0505505540277 | CEB300-11 | 0505505540258 |
| DN 4" | CEA400-12 | 0505505540250 | CEP400-12 | 0505505540269 | CEX400-12 | 0505505540278 | CEB400-12 | 0505505540259 |



ACOPLES RÁPIDOS CAMLOK



ADAPTADOR DP

ADAPTADOR DP
Tapón macho.

| Tapón | Ref. | Código | Ref. | Código | Ref. | Código | Ref. | Código |
|-----------|------------|---------------|---------------|---------------|---------------|---------------|------------|---------------|
| macho | ALUMINIO | | POLIPROPILENO | | INOX AISI 316 | | LATÓN | |
| DN 1/2" | CDPA050-04 | 0505505540189 | CDPP050-04 | 0505505540207 | CDPX050-04 | 0505505540216 | CDPB050-04 | 0505505540198 |
| DN 3/4" | CDPA075-05 | 0505505540190 | CDPP075-05 | 0505505540208 | CDPX075-05 | 0505505540217 | CDPB075-05 | 0505505540199 |
| DN 1" | CDPA100-06 | 0505505540191 | CDPP100-06 | 0505505540209 | CDPX100-06 | 0505505540218 | CDPB100-06 | 0505505540200 |
| DN 1"1/4" | CDPA125-07 | 0505505540192 | CDPP125-07 | 0505505540210 | CDPX125-07 | 0505505540219 | CDPB125-07 | 0505505540201 |
| DN 1"1/2" | CDPA150-08 | 0505505540193 | CDPP150-08 | 0505505540211 | CDPX150-08 | 0505505540220 | CDPB150-08 | 0505505540202 |
| DN 2" | CDPA200-09 | 0505505540194 | CDPP200-09 | 0505505540212 | CDPX200-09 | 0505505540221 | CDPB200-09 | 0505505540203 |
| DN 2"1/2" | CDPA250-10 | 0505505540195 | A CONSULTAR | A CONSULTAR | CDPX250-10 | 0505505540222 | CDPB250-10 | 0505505540204 |
| DN 3" | CDPA300-11 | 0505505540196 | CDPP300-11 | 0505505540214 | CDPX300-11 | 0505505540223 | CDPB300-11 | 0505505540205 |
| DN 4" | CDPA400-12 | 0505505540197 | A CONSULTAR | A CONSULTAR | CDPX400-12 | 0505505540224 | CDPB400-12 | 0505505540206 |

JUNTAS PARA CAMLOK DIN-EN 14 420-7 / US MIL - NORM C 27487

| Ref. ACCESFLUID | DN | Ø interior mm. | Ø exterior mm. | h mm. |
|-----------------|-----|----------------|----------------|-------|
| CJ □ 050 | 15 | 17,5 | 27 | 4 |
| CJ □ 075 | 20 | 22 | 35 | 5,5 |
| CJ □ 100 | 25 | 27 | 39 | 6,5 |
| CJ □ 125 | 32 | 34,5 | 49 | 6,5 |
| CJ □ 150 | 40 | 41 | 55 | 6,5 |
| CJ □ 200 | 50 | 51 | 66 | 6,5 |
| CJ □ 250 | 65 | 60 | 79 | 6,5 |
| CJ □ 300 | 80 | 76 | 95 | 6,5 |
| CJ □ 400 | 100 | 101 | 124 | 6,5 |



NBR / EPDM / VITÓN.

JUNTAS

| DIN | Ref. NBR | Código | Ref. EPDM | Código | Ref. VITÓN | Código |
|-----|-----------------------------|---------------|-----------------------------|---------------|-----------------------------|---------------|
| | Temperatura -30°C +120°C | | Temperatura -40°C +140°C | | Temperatura -30°C +200°C | |
| 15 | CJB050 | 0505505540316 | CJE050 | 0505505540325 | CJV050 | 0505505540334 |
| 20 | CJB075 | 0505505540317 | CJE075 | 0505505540326 | CJV075 | 0505505540335 |
| 25 | CJB100 | 0505505540318 | CJE100 | 0505505540327 | CJV100 | 0505505540336 |
| 32 | CJB125 | 0505505540319 | CJE125 | 0505505540328 | CJV125 | 0505505540337 |
| 40 | CJB150 | 0505505540320 | CJE150 | 0505505540329 | CJV150 | 0505505540338 |
| 50 | CJB200 | 0505505540321 | CJE200 | 0505505540330 | CJV200 | 0505505540339 |
| 65 | CJB250 | 0505505540322 | CJE250 | 0505505540331 | CJV250 | 0505505540340 |
| 80 | CJB300 | 0505505540323 | CJE300 | 0505505540332 | CJV300 | 0505505540341 |
| 100 | CJB400 | 0505505540324 | CJE400 | 0505505540333 | CJV400 | 0505505540342 |

OPCIONAL: juntas encapsuladas abiertas y cerradas en PTFE/FEP.
(Con normas FDA y USP Class para uso alimentario/farmacéutico)

CONSULTE LOS ACOPLAMIENTOS
Y ACCESORIOS MORTERO PARA
PRENSADO HIDRÁULICO CON MANGUERAS





ACOPLES MORTERO



NEW!

Los acoplamientos de mortero están reforzados estructuralmente y se utilizan ampliamente como accesorios de desconexión rápida de salida en mezcladores y pulverizadores, en máquinas de mortero, vehículos de transporte de hormigón y maquinaria de recubrimiento.

CARACTERÍSTICAS:

- . Material: Cuerpo de acero al carbono zincado.
- . Junta: NBR negro.
- . Máxima presión de trabajo: PN 50 bar (acoplados).



SISTEMA 22



SISTEMA 23,5

| Ref. | Código | Conexión manguera | DN | Sistema |
|-----------|---------------|-------------------|-------|---------|
| CMCA2522 | 0505505530289 | ID. 25 mm | DN 25 | 22 |
| CMCA3522 | 0505505530290 | ID. 35 mm | DN 35 | 22 |
| CMCA35235 | 0505505530291 | ID. 35 mm | DN 35 | 23,5 |
| CMCA50235 | 0505505530292 | ID. 50 mm | DN 50 | 23,5 |



CMCA
Acople conexión manguera.

| Ref. | Código | Rosca | DN | Sistema |
|-----------|---------------|--------|-------|---------|
| CMDA0622 | 0505505530293 | 1" | DN 25 | 22 |
| CMDA0722 | 0505505530294 | 1-1/4" | DN 35 | 22 |
| CMDA07235 | 0505505530295 | 1-1/4" | DN 35 | 23,5 |
| CMDA09235 | 0505505530296 | 2" | DN 50 | 23,5 |



CMDA
Acople conexión rosca hembra.

| Ref. | Código | Rosca | Paso | Sistema |
|----------|---------------|-------|-------|---------|
| CMDN2722 | 0505505530297 | 1" | DN 27 | 22 |



CMDN
Acople Nylon conexión rosca hembra

| Ref. | Código | Conexión manguera | Paso | Sistema |
|-----------|---------------|-------------------|------|---------|
| CMEA2522 | 0505505530298 | ID. 25 mm | Ø 25 | 22 |
| CMEA3522 | 0505505530299 | ID. 35 mm | Ø 35 | 22 |
| CMEA35235 | 0505505530300 | ID. 35 mm | Ø 35 | 23,5 |
| CMEA50235 | 0505505530301 | ID. 50 mm | Ø 50 | 23,5 |



CMEA
Adaptador macho conexión manguera.

| Ref. | Código | Rosca | Paso | Sistema |
|-----------|---------------|--------|------|---------|
| CMAA0622 | 0505505530302 | 1" | Ø 25 | 22 |
| CMAA0722 | 0505505530303 | 1-1/4" | Ø 35 | 22 |
| CMAA07235 | 0505505530304 | 1-1/4" | Ø 35 | 23,5 |
| CMAA09235 | 0505505530305 | 2" | Ø 50 | 23,5 |



CMAA
Adaptador macho conexión rosca hembra

| Ref. | Código | Rosca | Paso | Sistema |
|-----------|--------|--------|------|---------|
| CMFA0622 | - | 1" | Ø 25 | 22 |
| CMFA0722 | - | 1-1/4" | Ø 35 | 22 |
| CMFA07235 | - | 1-1/4" | Ø 35 | 23,5 |
| CMFA09235 | - | 2" | Ø 50 | 23,5 |



CMFA
Adaptador macho conexión rosca macho.



CAMLOK INOX SEGURIDAD SAFE-LOK

Versión acero Inox.

INOX

MATERIALES:

- . Cuerpo acero Inox 316.
- . Juntas: NBR (Disponibles otras juntas de recambio en EPDM y VITÓN®).
- . Temperatura: -20°C a +65°C.
- . Presión Trabajo: 25 bar.

TIPOS:

- . En stock permanente modelos C y D.
- . Modelos B, DC, DWB y DF bajo pedido.

NORMAS:

- . Mil A-A-59326A (Tipo C).
- . DIN 14420-7 (DIN2828) (Tipo D).
- . Roscas: EN ISO 228-1.

BENEFICIOS:

- . Conexión segura automática al cerrar las palancas.
- . Doble sistema de seguridad que asegura desconexiones accidentales

APLICACIONES:

- . Traslado de productos químicos agresivos.
- . Barcos y puertos.
- . Camiones y vagones cisterna.
- . Industria en general.

TIPO C ESPIGA MANGUERA

| Ref. | Código | DN | Tamaño | ID Manguera (mm) |
|-------------|---------------|-----|--------|------------------|
| CCXSL075-05 | 0505505540115 | 20 | 3/4" | 19 |
| CCXSL100-06 | 0505505540116 | 25 | 1" | 25 |
| CCXSL125-07 | 0505505540117 | 32 | 1-1/4" | 32 |
| CCXSL150-08 | 0505505540118 | 40 | 1-1/2" | 38 |
| CCXSL200-09 | 0505505540119 | 50 | 2" | 50 |
| CCXSL250-10 | 0505505540120 | 65 | 2-1/2" | 63 |
| CCXSL300-11 | 0505505540121 | 80 | 3" | 75 |
| CCXSL400-12 | 0505505540122 | 100 | 4" | 100 |



CCXSL

Espiga manguera.

TIPO D ROSCA HEMBRA

| Ref. | Código | DN | Tamaño | Rosca BSP |
|-------------|---------------|-----|--------|-----------|
| CDXSL075-05 | 0505505540234 | 20 | 3/4" | 20 |
| CDXSL100-06 | 0505505540235 | 25 | 1" | 25 |
| CDXSL125-07 | 0505505540236 | 32 | 1-1/4" | 32 |
| CDXSL150-08 | 0505505540237 | 40 | 1-1/2" | 40 |
| CDXSL200-09 | 0505505540238 | 50 | 2" | 50 |
| CDXSL250-10 | 0505505540239 | 65 | 2-1/2" | 65 |
| CDXSL300-11 | 0505505540240 | 80 | 3" | 80 |
| CDXSL400-12 | 0505505540241 | 100 | 4" | 100 |



CDXSL

Rosca hembra.



ADAPTADORES Y ACOPLAMIENTOS PARA IBC

CPP®

CARACTERÍSTICAS:

- . Cuerpo: polipropileno.
- . Junta rosca S60x6: PE.
- . Junta rosca BSP: EPDM/P.P.

BENEFICIOS:

- . Rápida y segura conexión.
- . Su excelente resistencia química y bajo peso del polipropileno combinado con partes móviles en acero inoxidable hacen de estos productos la mejor solución de coste efectivo.



CONSULTAR OTRAS MEDIDAS Y FIGURAS.

ADAPTADOR KAMLOK TIPO "A" X ROSCA HEMBRA

| Ref. | Código | Kamlok | Rosca hembra |
|---------------|---------------|--------|--------------|
| CMA/075UD/027 | 0505505590007 | 3/4" | S60X6 |
| CMA/10UD/027 | 0505505590008 | 1" | S60X6 |
| CMA/15UD/027 | 0505505590009 | 1-1/2" | S60X6 |
| CMA/20UD/027 | 0505505590010 | 2" | S60X6 |
| CMA/30U/027 | 0505505590011 | 3" | S100X8 |



CMA

ADAPTADOR ROSCA MACHO X ROSCA HEMBRA

| Ref. | Código | Rosca macho | Rosca hembra |
|----------------|---------------|-------------|--------------|
| HMFB/075UD/027 | 0505505590040 | 3/4" BSP | S60X6 |
| HMFB/10UD/027 | 0505505590035 | 1" BSP | S60X6 |
| HMFB/15UD/027 | 0505505590036 | 1-1/2" BSP | S60X6 |
| HMFB/20UD/027 | 0505505590037 | 2" BSP | S60X6 |
| HMFB/30U/027 | 0505505590039 | 3" BSP | S100X8 |



HMFB

KAMLOK TIPO "C" X CONEXIÓN MANGUERA

| Ref. | Código | Kamlok | Manguera |
|--------------|---------------|--------|----------------|
| CFC/21T/027 | 0505505590004 | 2" | 1" (25 mm) |
| CFC/212T/027 | 0505505590002 | 2" | 1-1/4" (32 mm) |
| CFC/215T/027 | 0505505590003 | 2" | 1-1/2" (38 mm) |
| CFC/20T/027 | 0505505590001 | 2" | 2" (50 mm) |



CFC

ADAPTADOR ROSCA HEMBRA-HEMBRA

| Ref. | Código | Rosca hembra | Rosca hembra |
|---------------|---------------|--------------|--------------|
| | | 1 | 2 |
| HFFB/12UD/027 | 0505505590021 | 1-1/4" BSP | S60X6 |
| HFFB/15UD/027 | 0505505590022 | 1-1/2" BSP | S60X6 |
| HFFB/20UD/027 | 0505505590023 | 2" BSP | S60X6 |



HFFB

ADAPTADOR ROSCA MACHO-MACHO

| Ref. | Código | Rosca macho | Rosca macho |
|------------------|---------------|-------------|-------------|
| | | 1 | 2 |
| HMMU/20B/027 | 0505505590043 | 2" BSP | S60X6 |
| DBMMB/56U20B/027 | 0505505590014 | 2" BSP | S56X4 |



HMMU

ADAPTADOR GIRATORIO HEMBRA-HEMBRA

| Ref. | Código | Rosca hembra | Rosca hembra |
|--------------------|---------------|--------------|--------------|
| | | 1 | 2 |
| HFFSB/60UD075B/027 | 0505505590026 | S60X6 | 3/4" BSP |
| HFFSB/60UD10B/027 | 0505505590027 | S60X6 | 1" BSP |
| HFFSB/60UD12B/027 | 0505505590028 | S60X6 | 1-1/4" BSP |
| HFFSB/60UD15B/027 | 0505505590029 | S60X6 | 1-1/2" BSP |
| HFFSB/60UD20B/027 | 0505505590030 | S60X6 | 2" BSP |



HFFSB

ADAPTADOR ROSCA MACHO-HEMBRA

| Ref. | Código | Rosca macho | Rosca hembra |
|--------------|---------------|-------------|--------------|
| HMFU/32U/027 | 0505505590042 | S60X6 | S100X8 |
| HMFU/20B/027 | 0505505590041 | S60X6 | 2" BSP |



HMFU

ADAPTADOR ROSCA HEMBRA GIRATORIA CONEXIÓN MANGUERA

| Ref. | Código | Rosca hembra | Manguera |
|---------------|---------------|--------------|----------------|
| HFUD/21T/027 | 0505505590034 | S60X6 | 1" (25 mm) |
| HFUD/212T/027 | 0505505590032 | S60X6 | 1-1/4" (32 mm) |
| HFUD/215T/027 | 0505505590033 | S60X6 | 1-1/2" (38 mm) |
| HFUD/20T/027 | 0505505590031 | S60X6 | 2" (50 mm) |



HFUD

ANTIRRETORNO DE ADAPTACIÓN A VÁLVULA IBC

| Ref. | Código | Rosca hembra | Conexión |
|-----------------|---------------|--------------|------------|
| | | CORTA | KAMLOK "A" |
| CIMA/20UD0B/101 | 0505505590006 | S60X6 | 2" |



CIMA

VÁLVULA DE VENTEO ANTI-VACÍO

| Ref. | Código | Rosca macho DE VENTEO |
|---------------|---------------|-----------------------|
| HMVN/20BR/027 | 0505505590044 | 2" BSP |



HMVN

Provista con tapa.

En cumplimiento con los requisitos de la EPA.

Fabricación en SANTOPRENE grado alimentario.

Para instalar en tapa de boca de carga.

1 psi de vacío y presión.



NEW!

JUNTAS ESTANQUEIDAD 2" (S60X6)

| Ref. | Código | Descripción |
|--------------|---------------|--|
| FS20/EPD/NA | 0505505590020 | Junta Plana 2", EPDM/P.P. (Santoprene) - Roscas BSP |
| FS202/PEE/NA | 0505505590019 | Junta redondeada S60X6 (2" BSP/NPS), (PE-Polietileno) - Roscas S60X6 |



FS

PISTOLA/BOQUEREL PARA DESCARGA DE BIDONES

| Ref. | Código | Rosca | Boquilla | Juntas | Muelle | Color |
|------------------|---------------|---------------|----------|--------|------------------|-------|
| TN10V/10T10B/027 | 0505505510009 | 1" BSP hembra | 19 mm | Vitón | Acero inoxidable | Negro |



TN

TAPA DE CARGA SUPERIOR BIDÓN

| Ref. | Código | Rosca c/ O-Ring | Ø tapa |
|-----------------|-------------|-----------------|------------|
| IBC/150P20B/027 | A CONSULTAR | 2" hembra BSP | 6" (150mm) |



IBC

TAPAS CONEXIÓN

| Ref. | Código | Rosca |
|---------------|---------------|--------|
| 2BC/20UD/024 | 0505505510002 | S60x6 |
| 3BC/1008U/024 | 0505505510003 | S100x8 |



BC

RACOR ESPIGA A ROSCA MACHO BSPP

| Ref. | Código | Rosca c/ O-Ring | Espiga |
|------------------|-------------|-----------------|--------------|
| HMPB/10B05T/027 | A CONSULTAR | 1" macho corta | 1/2" (13 mm) |
| HMPB/10B075T/027 | A CONSULTAR | 1" macho corta | 3/4" (19 mm) |
| HMPB/10T/027 | A CONSULTAR | 1" macho corta | 1" (25 mm) |



HMPB

ACOPLAMIENTO HEMBRA DIN 11851

| Ref. | Código | Acoplamiento | Rosca |
|------------------|-------------|--------------------------|--------------|
| HFFB/20B78RD/027 | A CONSULTAR | RD 78 hembra (DIN 11851) | 2"BSP Hembra |



HFFB

ACOPLAMIENTO MACHO DIN 11851

| Ref. | Código | Acoplamiento | Rosca |
|-----------------|-------------|-------------------------|--------------|
| HMFR60UD78RD028 | A CONSULTAR | RD 78 macho (DIN 11851) | S60x6 hembra |



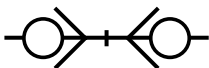
HMFR



ADAPTADOR PARA EXTRACCIÓN DE LÍQUIDOS EN BIDONES **CPP**[®]

CON EXTRACTOR DE GASES

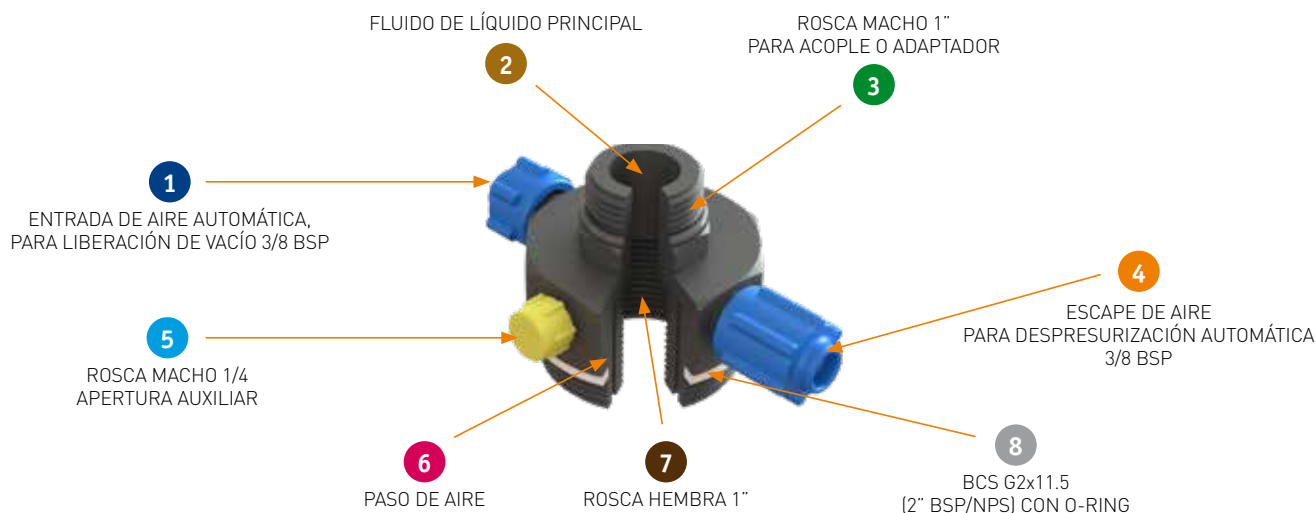
NEW!



Doble válvula (punzón), enchufe y adaptador.

CARACTERÍSTICAS:

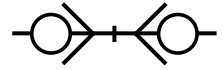
- . Material: polipropileno.
- . Juntas: VITÓN®.
- . Presión máxima: 7 Bar.
- . Caudal: 168 L/min.
- . Nuestros acoplamientos Dry-Shut son ISO 7241-1 serie B (ISO-B) intercambiables.



- 1 Puerto para la liberación automática de aire en el vacío para evitar el colapso del tambor o IBC durante el vaciado. También puede utilizarse para aspirar gas (como dióxido de carbono o nitrógeno, etc.) para formar una capa de gas para el almacenamiento a través de una rosca de 3/8 BSP.
- 2 Salida de líquido principal que contiene el bidón o IBC.
- 3 Conexión macho de 1" en la bomba del bidón para la conexión de conectores secos con válvula de cierre. Otras conexiones como macho (adaptador) y hembra (acoplador), Camlock, y codos de 90 grados están disponibles.
- 4 Puerto para la válvula automática de descarga de aire ajustada a 4 psi para evitar la sobre presurización. También se puede utilizar para recuperar los gases peligrosos generados al llenar a través de una rosca de 3/8 BSP.
- 5 Puerto para la conexión de gas para la entrada de aire comprimido. Debe acoplarse con un regulador de presión para evitar el desperdicio de aire comprimido o gas.
- 6 Paso interno que toma el aire para presurizar el contenedor.
- 7 Conexión interna de 1" para que la manguera se sumerja en el líquido para vaciar el contenedor. Disponemos de conexiones para manguera de 1/2", 3/4" y 1".
- 8 Conexión roscada externa para entrar en el bidón o en el tapón IBC de 6".

| Ref. | Código | Conexión salida | Conexión a Bidón | Conexión interna |
|-------------------|-------------|-----------------------|--------------------------|------------------|
| DPMMB/20B10PM/027 | A CONSULTAR | 1" NPS/BSP Short male | BCS G2x11.5 pump adapter | 1" hembra |

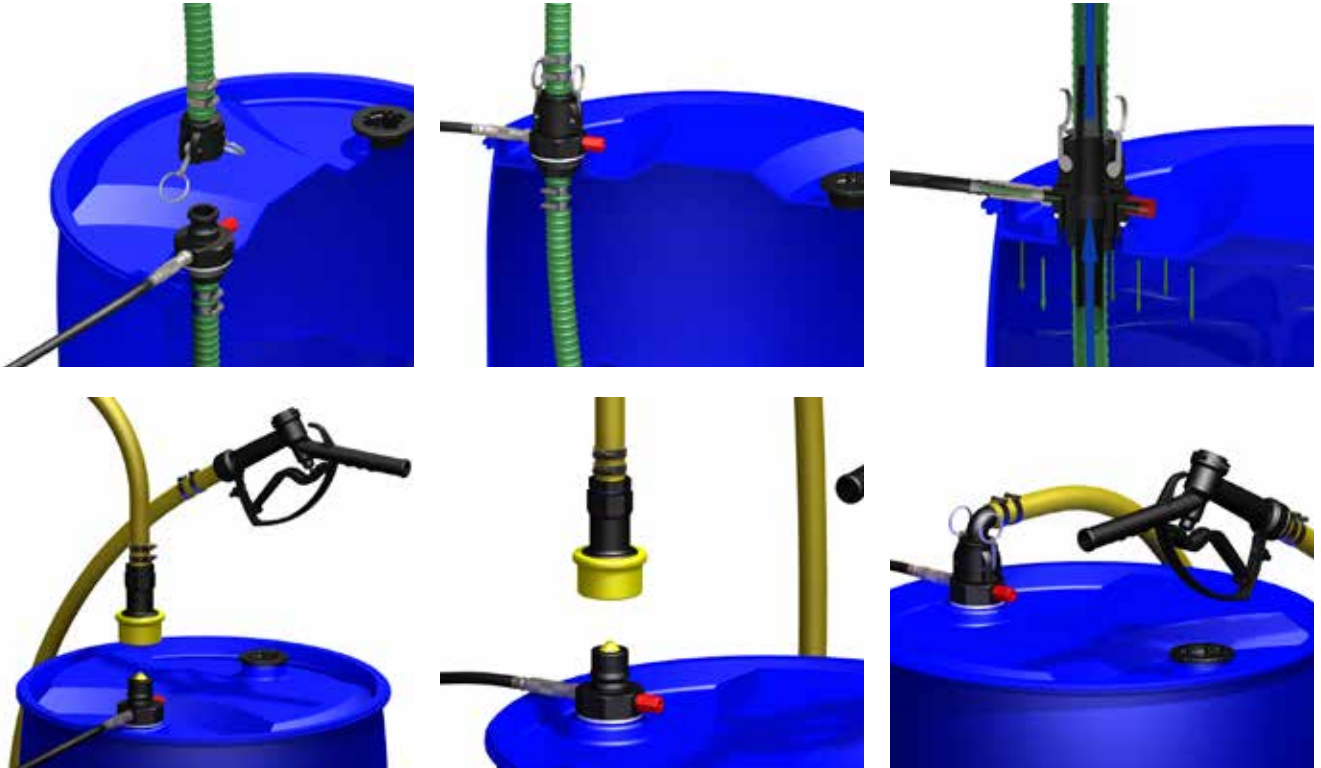
ENCHUFE RÁPIDO "DRY-SHUT SYSTEM"



Doble válvula (punzón), enchufe y adaptador.

También es posible utilizar la bomba para recuperar gases peligrosos durante el llenado, conectando una manguera de retorno al puerto 4 y devolviéndola a un lavador de humos o contenedor.

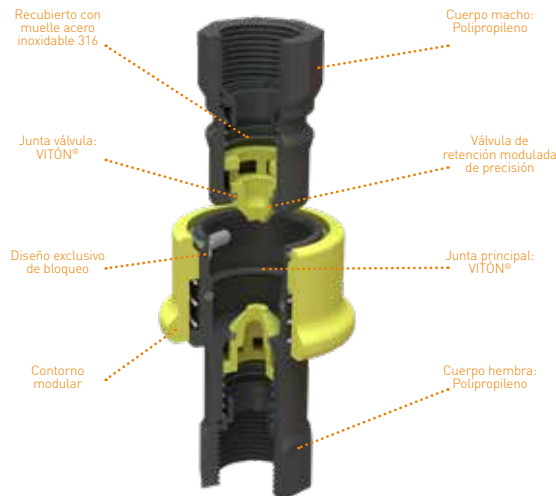
Tenga en cuenta que, a menos que se utilice con un acoplador "Dry-shut", el tambor debe estar despresurizado antes de soltar la manguera y el gatillo. Esto no es necesario cuando se llena el bidón y se utiliza el sistema de extracción de gases. Fácilmente transferible de un IBC/Bidón a otro.



CARACTERÍSTICAS:

- . Material: polipropileno.
- . Juntas: VITÓN®.
- . Presión máxima: 7 Bar.

- . Caudal: 168 L/min.
- . Nuestros acoplamientos Dry-Shut son ISO 7241-1 serie B (ISO-B) intercambiables.



| Ref. | Código | Rosca hembra | Acoplamiento | núm. |
|-----------------|-------------|---------------|-----------------------|------|
| DS10BMVF10BV027 | A CONSULTAR | 1" BSP Hembra | 1" Adaptador Dry-shut | 1 |
| DS10BFVF10BV027 | A CONSULTAR | 1" BSP Hembra | 1" Enchufe Dry-shut | 2 |



VÁLVULAS PARA IBC

CPP®



DL2

VÁLVULA DE BOLA PARA BIDONES IBC

| Ref. | Código | DN | Rosca macho | Rosca hembra |
|-----------------|---------------|----|-------------|--------------|
| DL2/60UF/2CAM/7 | 0505505590015 | 2" | Kamlok "A" | S60X6 |
| DL2/60UF/60UM/7 | 0505505590016 | 2" | S60X6 | S60X6 |
| DL2/75UF/60UM/7 | 0505505590017 | 2" | S60X6 | S75X6 |
| DL2/80UF/60UM/7 | 0505505590018 | 2" | S60X6 | S80X6 |

Provistas con tapa anti-polvo.



ACOPLES GUILLEMIN ALUMINIO



CARACTERÍSTICAS:

- . Alta calidad en material y acabados.
- . Material: aluminio.
- . Presión máxima de trabajo: 16 bar.
- . Temperatura de trabajo: -20°C a +65°C.
- . Junta estándar NBR.
- . Diseñados para la impulsión y succión de líquidos y sólidos granulados.

NORMAS:

- . EN 14420-8*
- . NF E-29-572.

| Ref. | Código | DN | Ø int. manguera |
|--------------|---------------|-----|-----------------|
| mm | | | |
| EGC 25-30 | 0505505580010 | 25 | 30 |
| EGC 32-35 | 0505505580011 | 32 | 35 |
| EGC 40-38* | 0505505580012 | 40 | 38 |
| EGC 40-45 | 0505505580013 | 40 | 45 |
| EGC 50-50* | A CONSULTAR | 50 | 51 |
| EGC 50-55 | 0505505580014 | 50 | 55 |
| EGC 65-65* | A CONSULTAR | 65 | 63 |
| EGC 65-70 | 0505505580015 | 65 | 70 |
| EGC 80-75 | 0505505580008 | 80 | 75 |
| EGC 80-90 | 0505505580016 | 80 | 90 |
| EGC 100-100* | A CONSULTAR | 100 | 101 |
| EGC 100-110 | 0505505580009 | 100 | 110 |



EGC
Espiga manguera con cierre "LOK".

| Ref. | Código | DN |
|------------|---------------|--------|
| EGR 50-40 | 0505505580031 | 50-40 |
| EGR 65-40 | 0505505580032 | 65-40 |
| EGR 65-50 | 0505505580033 | 65-50 |
| EGR 80-40 | 0505505580034 | 80-40 |
| EGR 80-50 | 0505505580035 | 80-50 |
| EGR 80-65 | 0505505580036 | 80-65 |
| EGR 100-65 | 0505505580029 | 100-65 |
| EGR 100-80 | 0505505580030 | 100-80 |



EGR
Unión reducción con cierre "LOK".

| Ref. | Código | DN | R |
|------------|---------------|-----|----------|
| EGB 25-06 | 0505505580002 | 25 | G-1" |
| EGB 32-07 | 0505505580003 | 32 | G-1 1/4" |
| EGB 40-08 | 0505505580004 | 40 | G-1 1/2" |
| EGB 50-09 | 0505505580005 | 50 | G-2" |
| EGB 65-10 | 0505505580006 | 65 | G-2 1/2" |
| EGB 80-11 | 0505505580007 | 80 | G-3" |
| EGB 100-12 | 0505505580001 | 100 | G-4" |



EGB
Rosca macho con cierre "LOK".

| Ref. | Código | DN | R |
|------------|---------------|-----|----------|
| EGD 25-06 | 0505505580018 | 25 | G-1" |
| EGD 32-07 | 0505505580019 | 32 | G-1 1/4" |
| EGD 40-08 | 0505505580020 | 40 | G-1 1/2" |
| EGD 50-09 | 0505505580021 | 50 | G-2" |
| EGD 65-10 | 0505505580022 | 65 | G-2 1/2" |
| EGD 80-11 | 0505505580023 | 80 | G-3" |
| EGD 100-12 | 0505505580017 | 100 | G-4" |



EGD
Rosca hembra con cierre "LOK".

| Ref. | Código | DN |
|------------|---------------|----|
| EGDP 40-00 | 0505505580024 | 40 |
| EGDP 50-00 | 0505505580025 | 50 |
| EGDP 65-00 | 0505505580026 | 65 |
| EGDP 80-00 | 0505505580027 | 80 |



EGDP
Tapón con cierre "LOK".



ACOPLES GUILLEMIN INOX AISI 316



| Ref. | Código | DN | Ø int. manguera mm |
|-------------|---------------|-----|--------------------|
| EXGC 25-00 | 0505505580045 | 25 | 25 |
| EXGC 32-00 | 0505505580046 | 32 | 32 |
| EXGC 40-00 | 0505505580047 | 40 | 38 |
| EXGC 50-00 | 0505505580048 | 50 | 50 |
| EXGC 65-00 | 0505505580049 | 65 | 63 |
| EXGC 80-00 | 0505505580050 | 80 | 75 |
| EXGC 100-00 | 0505505580044 | 100 | 101 |



EXGC
Espiga manguera con cierre "LOK".

| Ref. | Código | DN | R |
|-------------|---------------|-----|----------|
| EXGD 25-06 | 0505505580052 | 25 | G-1" |
| EXGD 32-07 | 0505505580053 | 32 | G-1 1/4" |
| EXGD 40-08 | 0505505580054 | 40 | G-1 1/2" |
| EXGD 50-09 | 0505505580055 | 50 | G-2" |
| EXGD 65-10 | 0505505580056 | 65 | G-2 1/2" |
| EXGD 80-11 | 0505505580057 | 80 | G-3" |
| EXGD 100-12 | 0505505580051 | 100 | G-4" |



EXGD
Rosca hembra con cierre "LOK".

| Ref. | Código | DN | R |
|-------------|---------------|-----|----------|
| EXGB 25-06 | 0505505580038 | 25 | G-1" |
| EXGB 32-07 | 0505505580039 | 32 | G-1 1/4" |
| EXGB 40-08 | 0505505580040 | 40 | G-1 1/2" |
| EXGB 50-09 | 0505505580041 | 50 | G-2" |
| EXGB 65-10 | 0505505580042 | 65 | G-2 1/2" |
| EXGB 80-11 | 0505505580043 | 80 | G-3" |
| EXGB 100-12 | 0505505580037 | 100 | G-4" |



EXGB
Rosca macho con cierre "LOK".

| Ref. | Código | DN |
|-------------|---------------|----|
| EXGDP 40-00 | 0505505580058 | 40 |
| EXGDP 50-00 | 0505505580059 | 50 |
| EXGDP 65-00 | 0505505580060 | 65 |
| EXGDP 80-00 | 0505505580061 | 80 |



EXGDP
Tapón con cierre "LOK".

JUNTAS

| DN | Ø Ext mm | Ref. NBR | Código | Ref. EPDM | Código | Ref. VITÓN FPM | Código | Ref. PTFE | Código |
|-----|----------|----------|---------------|-----------|---------------|----------------|---------------|-----------|---------------|
| 25 | 40 | GJB025 | 0505505580062 | GJE025 | 0505505580069 | GJV025 | 0505505580083 | GJFE025 | 0505505580076 |
| 32 | 50 | GJB032 | 0505505580063 | GJE032 | 0505505580070 | GJV032 | 0505505580084 | GJFE032 | 0505505580077 |
| 40 | 56 | GJB040 | 0505505580064 | GJE040 | 0505505580071 | GJV040 | 0505505580085 | GJFE040 | 0505505580078 |
| 50 | 67 | GJB050 | 0505505580065 | GJE050 | 0505505580072 | GJV050 | 0505505580086 | GJFE050 | 0505505580079 |
| 65 | 80 | GJB065 | 0505505580066 | GJE065 | 0505505580073 | GJV065 | 0505505580087 | GJFE065 | 0505505580080 |
| 80 | 95 | GJB080 | 0505505580067 | GJE080 | 0505505580074 | GJV080 | 0505505580088 | GJFE080 | 0505505580081 |
| 100 | 124 | GJB100 | 0505505580068 | GJE100 | 0505505580075 | GJV100 | 0505505580089 | GJFE100 | 0505505580082 |



GJB
NBR, EPDM, VITÓN FPM, PTFE.



RACORES BARCELONA

CARACTERÍSTICAS:

. Material: cuerpo aluminio estampado y juntas NBR.

NORMAS:

. UNE 23400

APLICACIONES:

. Extinción de incendios.

| Ref. | Código | Tamaño en mm | Espiga mm |
|----------|---------------|--------------|-----------|
| EBE 2500 | 0505505530062 | 25 | 25 |
| EBE 4500 | 0505505530063 | 45 | 45 |
| EBE 7000 | 0505505530064 | 70 | 70 |



EBE
Racor espiga manguera.

| Ref. | Código | Tamaño en mm | Rosca hembra BSPP |
|----------|---------------|--------------|-------------------|
| EBH 2505 | 0505505530065 | 25 | 3/4" |
| EBH 2506 | 0505505530066 | 25 | 1" |
| EBH 4508 | 0505505530067 | 45 | 1-1/2" |
| EBH 7010 | 0505505530068 | 70 | 2-1/2" |



EBH
Racor rosca hembra.

| Ref. | Código | Tamaño en mm | Rosca macho BSPP |
|----------|---------------|--------------|------------------|
| EBM 2505 | 0505505530082 | 25 | 3/4" |
| EBM 2506 | 0505505530083 | 25 | 1" |
| EBM 4508 | 0505505530084 | 45 | 1-1/2" |
| EBM 7010 | 0505505530085 | 70 | 2-1/2" |



EBM
Racor rosca macho.

| Ref. | Código | Tamaño en mm |
|----------|---------------|--------------|
| EBT 2500 | 0505505530114 | 25 |
| EBT 4500 | 0505505530115 | 45 |
| EBT 7000 | 0505505530116 | 70 |



EBT
Racor tapón.

| Ref. | Código | Tamaño en mm |
|----------|---------------|--------------|
| EBU 4525 | 0505505530117 | 45x25 |
| EBU 7045 | 0505505530118 | 70x45 |



EBU
Racor enlace.



RACOR STORZ



CARACTERÍSTICAS:

- . Cuerpo: aluminio estampado.
(Forged Aluminium Alloy)
- . Juntas: NBR color blanco.
- . Presión Trabajo: 16 bar.

APLICACIONES:

- . Aplicaciones contraincendios.
- . Hidrocarburos.
- . Riego y bombas.
- . Trasvase productos en polvo.

| Ref. | Código | Medida | Dist. garras mm | Rosca BSP |
|------------|---------------|--------|-----------------|-----------|
| STZM25D05 | 0505505550073 | 25D | 31 | 3/4" |
| STZM25D06 | 0505505550074 | 25D | 31 | 1" |
| STZM3207 | 0505505550075 | 32 | 44 | 1-1/4" |
| STZM3808 | 0505505550076 | 38 | 51 | 1-1/2" |
| STZM52C06 | 0505505550077 | 52C | 66 | 1" |
| STZM52C07 | 0505505550078 | 52C | 66 | 1-1/4" |
| STZM52C08 | 0505505550079 | 52C | 66 | 1-1/2" |
| STZM52C09 | 0505505550080 | 52C | 66 | 2" |
| STZM52C10 | 0505505550081 | 52C | 66 | 2-1/2" |
| STZM6510 | 0505505550082 | 65 | 81 | 2-1/2" |
| STZM75B09 | 0505505550083 | 75B | 89 | 2" |
| STZM75B10 | 0505505550084 | 75B | 89 | 2-1/2" |
| STZM75B11 | 0505505550085 | 75B | 89 | 3" |
| STZM110A12 | 0505505550070 | 110A | 133 | 4" |
| STZM110A14 | 0505505550071 | 110A | 133 | 5" |
| STZM12514 | 0505505550072 | 125 | 148 | 5" |



STZM
Rosca macho
para succión y envío.

| Ref. | Código | Medida | Dist. garras mm | Ø Manguera |
|-------------|---------------|--------|-----------------|------------|
| STZE25D19 | 0505505550006 | 25D | 31 | 19 mm |
| STZE25D25 | 0505505550007 | 25D | 31 | 25 mm |
| STZE3232 | 0505505550008 | 32 | 44 | 32 mm |
| STZE3838 | 0505505550009 | 38 | 52 | 38 mm |
| STZE52C25 | 0505505550010 | 52C | 66 | 25 mm |
| STZE52C32 | 0505505550011 | 52C | 66 | 32 mm |
| STZE52C40 | 0505505550013 | 52C | 66 | 40 mm |
| STZE52C45 | 0505505550014 | 52C | 66 | 45 mm |
| STZE52C50 | 0505505550015 | 52C | 66 | 50 mm |
| STZE52C60 | 0505505550016 | 52C | 66 | 60 mm |
| STZE6565 | 0505505550017 | 65 | 81 | 65 mm |
| STZE75B65 | 0505505550018 | 75B | 89 | 65 mm |
| STZE75B70 | 0505505550019 | 75B | 89 | 70 mm |
| STZE75B75 | 0505505550020 | 75B | 89 | 75 mm |
| STZE75B80 | 0505505550021 | 75B | 89 | 80 mm |
| STZE100100 | 0505505550001 | 100 | 115 | 100 mm |
| STZE110A100 | 0505505550002 | 110A | 133 | 100 mm |
| STZE110A110 | 0505505550003 | 110A | 133 | 110 mm |
| STZE125125 | 0505505550004 | 125 | 148 | 125 mm |
| STZE150150 | 0505505550005 | 150 | 160 | 150 mm |



STZE
Espiga manguera
para succión.

| Ref. | Código | Medida | Dist. garras mm |
|--------------|---------------|------------|-----------------|
| STZRD52C25D | 0505505550090 | 52C x 25D | 66 x 31 |
| STZRD52C32 | 0505505550091 | 52C x 32 | 66 x 44 |
| STZRD52C38 | 0505505550092 | 52C x 38 | 66 x 51 |
| STZRD6538 | 0505505550093 | 65 x 38 | 81 x 51 |
| STZRD6552C | 0505505550094 | 65 x 52C | 81 x 66 |
| STZRD75B52C | 0505505550095 | 75B x 52C | 89 x 66 |
| STZRD75B65 | 0505505550096 | 75B x 65 | 89 x 81 |
| STZRD110A52C | 0505505550086 | 110A x 52C | 133 x 66 |
| STZRD110A75B | 0505505550087 | 110A x 75B | 133 x 89 |
| STZRD125100 | 0505505550088 | 125 x 100 | 148 x 115 |
| STZRD125110A | 0505505550089 | 125 x 110A | 148 x 133 |



STZRD
Reducción para
succión y envío.



RACOR STORZ



| Ref. | Código | Medida | Dist. garras mm | Rosca BSP |
|------------|---------------|--------|-----------------|-----------|
| STZH25D04 | 0505505550031 | 25D | 31 | 1/2" |
| STZH25D05 | 0505505550032 | 25D | 31 | 3/4" |
| STZH25D06 | 0505505550033 | 25D | 31 | 1" |
| STZH3808 | 0505505550034 | 38 | 51 | 1-1/2" |
| STZH52C06 | 0505505550035 | 52C | 66 | 1" |
| STZH52C07 | 0505505550036 | 52C | 66 | 1-1/4" |
| STZH52C08 | 0505505550037 | 52C | 66 | 1-1/2" |
| STZH52C09 | 0505505550038 | 52C | 66 | 2" |
| STZH52C10 | 0505505550039 | 52C | 66 | 2-1/2" |
| STZH6510 | 0505505550040 | 65 | 81 | 2-1/2" |
| STZH75B09 | 0505505550041 | 75B | 89 | 2" |
| STZH75B10 | 0505505550042 | 75B | 89 | 2-1/2" |
| STZH75B11 | 0505505550043 | 75B | 89 | 3" |
| STZH110A12 | 0505505550027 | 110A | 133 | 4" |
| STZH110A13 | 0505505550028 | 110A | 133 | 4-1/2" |
| STZH12514 | 0505505550029 | 125 | 148 | 5" |
| STZH15015 | 0505505550030 | 150 | 160 | 6" |



STZH
Rosca hembra
para succión y envío.

| Ref. | Código | Medida | Dist. garras | Ø Manguera |
|--------------|---------------|--------|--------------|------------|
| STZES25D25 | 0505505550024 | 25D | 31 mm | 25 mm |
| STZES52C50 | 0505505550025 | 52C | 66 mm | 50 mm |
| STZES75B75 | 0505505550026 | 75B | 89 mm | 75 mm |
| STZES100100 | 0505505550022 | 100 | 115 mm | 100 mm |
| STZES110A100 | 0505505550023 | 110A | 133 mm | 100 mm |



STZES
Seguridad manguera
para succión y envío.

| Ref. | Código | Medida | Dist. garras |
|-----------|---------------|--------|--------------|
| STZTP25D | 0505505550101 | 25D | 31 mm |
| STZTP32 | 0505505550102 | 32 | 51 mm |
| STZTP38 | 0505505550103 | 38 | 51 mm |
| STZTP52C | 0505505550104 | 52C | 66 mm |
| STZTP65 | 0505505550105 | 65 | 81 mm |
| STZTP75B | 0505505550106 | 75B | 89 mm |
| STZTP100 | 0505505550097 | 100 | 115 mm |
| STZTP110A | 0505505550098 | 110A | 133 mm |
| STZTP125 | 0505505550099 | 125 | 148 mm |
| STZTP150 | 0505505550100 | 150 | 160 mm |



STZTP
Tapón.

| Ref. | Código | Medida | Dist. garras mm | Rosca BSP |
|-------------|---------------|--------|-----------------|-----------|
| STZHG25D06 | 0505505550046 | 25D | 31 | 1" |
| STZHG52C07 | 0505505550047 | 52C | 66 | 1-1/4" |
| STZHG6509 | 0505505550048 | 65 | 81 | 2" |
| STZHG6510 | 0505505550049 | 65 | 81 | 2-1/2" |
| STZHG6511 | 0505505550050 | 65 | 81 | 3" |
| STZHG75B09 | 0505505550051 | 75B | 89 | 2" |
| STZHG75B10 | 0505505550052 | 75B | 89 | 2-1/2" |
| STZHG75B11 | 0505505550053 | 75B | 89 | 3" |
| STZHG110A11 | 0505505550044 | 110A | 133 | 3" |
| STZHG110A12 | 0505505550045 | 110A | 133 | 4" |



STZHG
Rosca hembra giratoria
para succión y envío.

JUNTA PARA SUCCIÓN Y ENVÍO

| NBR Blanco | Código | NBR Negro | Código | Medida |
|------------|---------------|-----------|---------------|--------|
| STZJB06 | 0505505550054 | STZJN06 | 0505505550062 | 1" |
| STZJB08 | 0505505550055 | STZJN08 | 0505505550063 | 1-1/4" |
| STZJB085 | 0505505550056 | STZJN085 | 0505505550064 | 1-3/2" |
| STZJB09 | 0505505550057 | STZJN09 | 0505505550065 | 2" |
| STZJB10 | 0505505550058 | STZJN10 | 0505505550066 | 2-1/2" |
| STZJB11 | 0505505550059 | STZJN11 | 0505505550067 | 3" |
| STZJB12 | 0505505550060 | STZJN12 | 0505505550068 | 4" |
| STZJB14 | 0505505550061 | STZJN14 | 0505505550069 | 5" |



STZJB
Junta para succión y envío



RACORES DIN 11851



CARACTERÍSTICAS:

- . Material Racores Manguera: AISI 316L (1.4404).
- . Material Racores Soldar/Tuerca/Tapón: AISI 304 (1.4301).
- . Valores Rugosidad Interna: $Ra \leq 0,8\mu m$ - $Ra \leq 1,6\mu m$.
- . Presión máxima de trabajo: 16 bar (a 21°C).
- . Temperatura de trabajo: Ver tabla de juntas.
- . Los acoples no disponen de junta, se administran por separado.

NORMAS:

- . DIN 11851.
- . Anillo seguridad según EN-14420.
- . Posibilidad norma SMS1145 bajo pedido.



CONSULTAR OTRAS FIGURAS,
MEDIDAS Y NORMAS.



RACOR HEMBRA SS316L ESPIGA ESTRIADA

| Ref. | Código | DN | OD Espiga (mm) |
|----------------|---------------|-----|----------------|
| HEE13DIN11851 | 0505505570002 | 15 | 13 |
| HEE19DIN11851 | 0505505570003 | 20 | 19 |
| HEE25DIN11851 | 0505505570004 | 25 | 25 |
| HEE32DIN11851 | 0505505570005 | 32 | 32 |
| HEE38DIN11851 | 0505505570006 | 40 | 38 |
| HEE51DIN11851 | 0505505570007 | 50 | 51 |
| HEE63DIN11851 | 0505505570008 | 65 | 63 |
| HEE76DIN11851 | 0505505570009 | 80 | 76 |
| HEE102DIN11851 | 0505505570010 | 100 | 102 |
| HEE150DIN11851 | 0505505570011 | 150 | 150 |



HEE

RACOR HEMBRA SS316L ESPIGA LISA

| Ref. | Código | DN | OD Espiga (mm) |
|----------------|---------------|-----|----------------|
| HEL13DIN11851 | 0505505570012 | 15 | 13 |
| HEL19DIN11851 | 0505505570013 | 20 | 19 |
| HEL25DIN11851 | 0505505570014 | 25 | 25 |
| HEL32DIN11851 | 0505505570015 | 32 | 32 |
| HEL38DIN11851 | 0505505570016 | 40 | 38 |
| HEL50DIN11851 | 0505505570017 | 50 | 50 |
| HEL63DIN11851 | 0505505570018 | 65 | 63 |
| HEL76DIN11851 | 0505505570019 | 80 | 76 |
| HEL100DIN11851 | 0505505570020 | 100 | 100 |
| HEL150DIN11851 | 0505505570021 | 150 | 150 |



HEL



RACORES DIN 11851



RACOR MACHO SS316L ESPIGA ESTRIADA

| Ref. | Código | Rosca | DN | OD Espiga (mm) |
|----------------|---------------|------------|-----|----------------|
| MEE13DIN11851 | 0505505570022 | RD34x1/8" | 15 | 13 |
| MEE19DIN11851 | 0505505570023 | RD44x1/6" | 20 | 19 |
| MEE25DIN11851 | 0505505570024 | RD52x1/6" | 25 | 25 |
| MEE32DIN11851 | 0505505570025 | RD58x1/6" | 32 | 32 |
| MEE38DIN11851 | 0505505570026 | RD65x1/6" | 40 | 38 |
| MEE51DIN11851 | 0505505570027 | RD78x1/6" | 50 | 51 |
| MEE63DIN11851 | 0505505570028 | RD95x1/6" | 65 | 63 |
| MEE76DIN11851 | 0505505570029 | RD110x1/4" | 80 | 76 |
| MEE102DIN11851 | 0505505570030 | RD130x1/4" | 100 | 102 |
| MEE150DIN11851 | 0505505570031 | RD190x1/4" | 150 | 150 |



MEE

RACOR MACHO SS316L ESPIGA LISA

| Ref. | Código | Rosca | DN | OD Espiga (mm) |
|----------------|---------------|------------|-----|----------------|
| MEL13DIN11851 | 0505505570032 | RD34x1/8" | 15 | 13 |
| MEL19DIN11851 | 0505505570033 | RD44x1/6" | 20 | 19 |
| MEL25DIN11851 | 0505505570034 | RD52x1/6" | 25 | 25 |
| MEL32DIN11851 | 0505505570035 | RD58x1/6" | 32 | 32 |
| MEL38DIN11851 | 0505505570036 | RD65x1/6" | 40 | 38 |
| MEL51DIN11851 | 0505505570037 | RD78x1/6" | 50 | 50 |
| MEL63DIN11851 | 0505505570038 | RD95x1/6" | 65 | 63 |
| MEL75DIN11851 | 0505505570039 | RD110x1/4" | 80 | 75 |
| MEL102DIN11851 | 0505505570040 | RD130x1/4" | 100 | 100 |
| MEL150DIN11851 | 0505505570041 | RD190x1/4" | 150 | 150 |



MEL

RACOR HEMBRA SS304 SOLDAR

| Ref. | Código | DN | ID Tubo (mm) | OD Tubo (mm) |
|------------------|---------------|-----|--------------|--------------|
| HS1621DIN11851 | 0505505570042 | 15 | 16 | 21 |
| HS2025DIN11851 | 0505505570043 | 20 | 20 | 25 |
| HS2631DIN11851 | 0505505570044 | 25 | 26 | 31 |
| HS3237DIN11851 | 0505505570045 | 32 | 32 | 37 |
| HS3843DIN11851 | 0505505570046 | 40 | 38 | 43 |
| HS5055DIN11851 | 0505505570047 | 50 | 50 | 55 |
| HS6672DIN11851 | 0505505570048 | 65 | 66 | 72 |
| HS8187DIN11851 | 0505505570049 | 80 | 81 | 87 |
| HS100106DIN11851 | 0505505570050 | 100 | 100 | 106 |
| HS150157DIN11851 | 0505505570051 | 150 | 150 | 157 |



HS

RACOR MACHO SS304 SOLDAR

| Ref. | Código | Rosca | DN | ID Tubo (mm) | OD Tubo (mm) |
|------------------|---------------|------------|-----|--------------|--------------|
| MS1621DIN11851 | 0505505570052 | RD34x1/8" | 15 | 16 | 21 |
| MS2025DIN11851 | 0505505570053 | RD44x1/6" | 20 | 20 | 25 |
| MS2631DIN11851 | 0505505570054 | RD52x1/6" | 25 | 26 | 31 |
| MS3237DIN11851 | 0505505570055 | RD58x1/6" | 32 | 32 | 37 |
| MS3843DIN11851 | 0505505570056 | RD65x1/6" | 40 | 38 | 43 |
| MS5055DIN11851 | 0505505570057 | RD78x1/6" | 50 | 50 | 55 |
| MS6672DIN11851 | 0505505570058 | RD95x1/6" | 65 | 66 | 72 |
| MS8187DIN11851 | 0505505570059 | RD110x1/4" | 80 | 81 | 87 |
| MS100106DIN11851 | 0505505570060 | RD130x1/4" | 100 | 100 | 106 |
| MS150157DIN11851 | 0505505570061 | RD190x1/4" | 150 | 150 | 157 |



MS

RACORES DIN 11851



RACOR ADAPTADOR SS316 DIN11851 HEMBRA A CLAMP DIN32676

| Ref. | Código | Rosca | DN | OD. Clamp |
|--------------------|---------------|------------|----|-----------|
| HDIN11851DN20CL34 | 0505505570062 | RD44x1/6" | 20 | 34 |
| HDIN11851DN25CL50 | 0505505570063 | RD52x1/6" | 25 | 50,5 |
| HDIN11851DN32CL50 | 0505505570064 | RD58x1/6" | 32 | 50,5 |
| HDIN11851DN40CL50 | 0505505570065 | RD65x1/6" | 40 | 50,5 |
| HDIN11851DN50CL64 | 0505505570066 | RD78x1/6" | 50 | 64 |
| HDIN11851DN65CL91 | 0505505570067 | RD95x1/6" | 65 | 91 |
| HDIN11851DN80CL106 | 0505505570068 | RD110x1/4" | 80 | 106 |



HDIN

RACOR ADAPTADOR SS316 DIN11851 MACHO A CLAMP DIN32676

| Ref. | Código | Rosca | DN | OD. Clamp |
|--------------------|---------------|------------|----|-----------|
| MDIN11851DN20CL34 | 0505505570069 | RD44x1/6" | 20 | 34 |
| MDIN11851DN25CL50 | 0505505570070 | RD52x1/6" | 25 | 50,5 |
| MDIN11851DN32CL50 | 0505505570071 | RD58x1/6" | 32 | 50,5 |
| MDIN11851DN40CL50 | 0505505570072 | RD65x1/6" | 40 | 50,5 |
| MDIN11851DN50CL64 | 0505505570073 | RD78x1/6" | 50 | 64 |
| MDIN11851DN65CL91 | 0505505570074 | RD95x1/6" | 65 | 91 |
| MDIN11851DN80CL106 | 0505505570075 | RD110x1/4" | 80 | 106 |



MDIN

RACOR ADAPTADOR SS316 DIN11851 MACHO A HEMBRA IBC 60X6

| Ref. | Código | Rosca M | DN | Rosca H |
|--------------------|---------------|-----------|----|---------|
| MDIN11851DN20H60X6 | 0505505570076 | RD52x1/6" | 25 | S60X6 |
| MDIN11851DN25H60X6 | 0505505570077 | RD58x1/6" | 32 | S60X6 |
| MDIN11851DN32H60X6 | 0505505570078 | RD65x1/6" | 40 | S60X6 |
| MDIN11851DN40H60X6 | 0505505570079 | RD78x1/6" | 50 | S60X6 |



MDIN60X6

TUERCA HEMBRA SS304

| Ref. | Código | DN | Rosca |
|------------------|---------------|-----|------------|
| TUHRD34DIN11851 | 0505505570080 | 15 | RD34x1/8" |
| TUHRD44DIN11851 | 0505505570081 | 20 | RD44x1/6" |
| TUHRD52DIN11851 | 0505505570082 | 25 | RD52x1/6" |
| TUHRD58DIN11851 | 0505505570083 | 32 | RD58x1/6" |
| TUHRD65DIN11851 | 0505505570084 | 40 | RD65x1/6" |
| TUHRD78DIN11851 | 0505505570085 | 50 | RD78x1/6" |
| TUHRD95DIN11851 | 0505505570086 | 65 | RD95x1/6" |
| TUHRD110DIN11851 | 0505505570087 | 80 | RD110x1/4" |
| TUHRD130DIN11851 | 0505505570088 | 100 | RD130x1/4" |
| TUHRD190DIN11851 | 0505505570089 | 150 | RD190x1/4" |



TUHRD



RACORES DIN 11851



TUERCA HEMBRA SS304

| Ref. | Código | DN | Rosca |
|------------------|---------------|-----|------------|
| TAHRD34DIN11851 | 0505505570090 | 15 | RD34x1/8" |
| TAHRD44DIN11851 | 0505505570091 | 20 | RD44x1/6" |
| TAHRD52DIN11851 | 0505505570092 | 25 | RD52x1/6" |
| TAHRD58DIN11851 | 0505505570093 | 32 | RD58x1/6" |
| TAHRD65DIN11851 | 0505505570094 | 40 | RD65x1/6" |
| TAHRD78DIN11851 | 0505505570095 | 50 | RD78x1/6" |
| TAHRD95DIN11851 | 0505505570096 | 65 | RD95x1/6" |
| TAHRD110DIN11851 | 0505505570097 | 80 | RD110x1/4" |
| TAHRD130DIN11851 | 0505505570098 | 100 | RD130x1/4" |
| TAHRD190DIN11851 | 0505505570099 | 150 | RD190x1/4" |



TAHRD

TAPÓN MACHO SS304

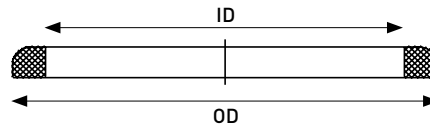
| Ref. | Código | DN | Rosca |
|------------------|---------------|-----|------------|
| TAMRD34DIN11851 | 0505505570100 | 15 | RD34x1/8" |
| TAMRD44DIN11851 | 0505505570101 | 20 | RD44x1/6" |
| TAMRD52DIN11851 | 0505505570102 | 25 | RD52x1/6" |
| TAMRD58DIN11851 | 0505505570103 | 32 | RD58x1/6" |
| TAMRD65DIN11851 | 0505505570104 | 40 | RD65x1/6" |
| TAMRD78DIN11851 | 0505505570105 | 50 | RD78x1/6" |
| TAMRD95DIN11851 | 0505505570106 | 65 | RD95x1/6" |
| TAMRD110DIN11851 | 0505505570107 | 80 | RD110x1/4" |
| TAMRD130DIN11851 | 0505505570108 | 100 | RD130x1/4" |
| TAMRD190DIN11851 | 0505505570109 | 150 | RD190x1/4" |



TAMRD

JUNTAS DIN11851

| Material | Temperatura C° |
|----------------|----------------|
| MQV (Silicona) | -100 a +250 |
| NBR | -10 a +120 |
| EPDM | -50 a +130 |
| PTFE | -150 a +280 |



| ID (mm) | OD (mm) | Espesor | DN | Ref. MQV (Silicona) | Código | Ref. NBR | Código |
|---------|---------|---------|-----|---------------------|-------------|--------------|-------------|
| 18 | 26 | 4,5 | 15 | J11851SIL15 | A CONSULTAR | J11851NBR15 | A CONSULTAR |
| 23 | 33 | 4,5 | 20 | J11851SIL20 | A CONSULTAR | J11851NBR20 | A CONSULTAR |
| 30 | 40 | 5 | 25 | J11851SIL25 | A CONSULTAR | J11851NBR25 | A CONSULTAR |
| 36 | 46 | 5 | 32 | J11851SIL32 | A CONSULTAR | J11851NBR32 | A CONSULTAR |
| 42 | 52 | 5 | 40 | J11851SIL40 | A CONSULTAR | J11851NBR40 | A CONSULTAR |
| 54 | 64 | 5 | 50 | J11851SIL50 | A CONSULTAR | J11851NBR50 | A CONSULTAR |
| 71 | 81 | 5 | 65 | J11851SIL65 | A CONSULTAR | J11851NBR65 | A CONSULTAR |
| 85 | 95 | 5 | 80 | J11851SIL80 | A CONSULTAR | J11851NBR80 | A CONSULTAR |
| 104 | 114 | 5 | 100 | J11851SIL100 | A CONSULTAR | J11851NBR100 | A CONSULTAR |
| 155 | 167 | 7 | 150 | J11851SIL150 | A CONSULTAR | J11851NBR150 | A CONSULTAR |

| ID (mm) | OD (mm) | Espesor | DN | Ref. EPDM | Código | Ref. PTFE | Código |
|---------|---------|---------|-----|---------------|-------------|---------------|-------------|
| 18 | 26 | 4,5 | 15 | J11851EPDM15 | A CONSULTAR | J11851PTFE15 | A CONSULTAR |
| 23 | 33 | 4,5 | 20 | J11851EPDM20 | A CONSULTAR | J11851PTFE20 | A CONSULTAR |
| 30 | 40 | 5 | 25 | J11851EPDM25 | A CONSULTAR | J11851PTFE25 | A CONSULTAR |
| 36 | 46 | 5 | 32 | J11851EPDM32 | A CONSULTAR | J11851PTFE32 | A CONSULTAR |
| 42 | 52 | 5 | 40 | J11851EPDM40 | A CONSULTAR | J11851PTFE40 | A CONSULTAR |
| 54 | 64 | 5 | 50 | J11851EPDM50 | A CONSULTAR | J11851PTFE50 | A CONSULTAR |
| 71 | 81 | 5 | 65 | J11851EPDM65 | A CONSULTAR | J11851PTFE65 | A CONSULTAR |
| 85 | 95 | 5 | 80 | J11851EPDM80 | A CONSULTAR | J11851PTFE80 | A CONSULTAR |
| 104 | 114 | 5 | 100 | J11851EPDM100 | A CONSULTAR | J11851PTFE100 | A CONSULTAR |
| 155 | 167 | 7 | 150 | J11851EPDM150 | A CONSULTAR | J11851PTFE150 | A CONSULTAR |



RACORES TRI-CLAMP DIN 32676



ACCESFLUID certifica los procesos de fabricación de acuerdo con la norma DIN32676. El grado de rugosidad obtenido para la superficie interior es $Ra \leq 0,8\mu m$ y exterior $Ra \leq 1,6\mu m$. Calidad del acero inoxidable AISI 316.

CARACTERÍSTICAS:

- . Material TRI-CLAMP: AISI 316.
- . Material ABRAZADERAS: AISI 304 / AISI 316.
- . Valores Rugosidad: Interno $Ra \leq 0,8\mu m$ y Externo $Ra \leq 1,6\mu m$.
- . Presión máxima de trabajo: 16 bar (a 21°C).
- . Temperatura de trabajo: Ver tabla de juntas.
- . Juntas con certificación alimentaria.

NORMAS:

- . DIN 32676.
- . Anillo seguridad según EN-14420.



CONSULTE A PARTIR DE LA PÁG. 429, LA GAMA DIN11851 PARA CONVERSORES CON GAMA CLAMP.



CONSULTE PARA OTRAS FIGURAS, MEDIDAS Y NORMAS (3-A / BPE / ISO 1127 / IMPERIAL)

TRI-CLAMP ESPIGA ESTRIADA

| Ref. | Código | OD Disco (mm) | ID Disco (mm) | OD Espiga (mm) |
|----------------|---------------|---------------|---------------|----------------|
| C13416DIN316 | 0505505560016 | 34 | 16 | 13,4 |
| C13420DIN316 | 0505505560017 | 34 | 20 | 19,4 |
| C15026DIN316 | 0505505560018 | 50.5 | 26 | 25,4 |
| C15032DIN316 | 0505505560019 | 50.5 | 32 | 32,4 |
| C15038DIN316 | 0505505560020 | 50.5 | 38 | 38,4 |
| C16450DIN316 | 0505505560021 | 64 | 50 | 51,4 |
| C19166DIN316 | 0505505560022 | 91 | 66 | 63,5 |
| C110681DIN316 | 0505505560023 | 106 | 81 | 76,4 |
| C1119100DIN316 | 0505505560024 | 119 | 100 | 101,8 |



Espiga estriada

TRI-CLAMP ESPIGA LISA

| Ref. | Código | OD Disco (mm) | ID Disco (mm) | OD Espiga (mm) |
|----------------|---------------|---------------|---------------|----------------|
| C23416DIN316 | 0505505560025 | 34 | 16 | 13 |
| C23420DIN316 | 0505505560026 | 34 | 20 | 19 |
| C25026DIN316 | 0505505560027 | 50.5 | 26 | 25 |
| C25032DIN316 | 0505505560028 | 50.5 | 32 | 32 |
| C25038DIN316 | 0505505560029 | 50.5 | 38 | 38 |
| C26450DIN316 | 0505505560030 | 64 | 50 | 51 |
| C29166DIN316 | 0505505560031 | 91 | 66 | 63 |
| C210681DIN316 | 0505505560032 | 106 | 81 | 76 |
| C2119100DIN316 | A CONSULTAR | 119 | 100 | 101 |



Espiga lisa

TRI-CLAMP ESPIGA CON RECUBRIMIENTO EN PFA

| Ref. | Código | OD Disco (mm) | ID Disco (mm) | OD Espiga (mm) |
|--------------------|---------------|---------------|---------------|----------------|
| C15026DIN316-PFA | 0505505560033 | 50.5 | - | 25,4 |
| C15032DIN316-PFA | 0505505560034 | 50.5 | - | 32,4 |
| C15038DIN316-PFA | 0505505560035 | 50.5 | - | 38,4 |
| C16450DIN316-PFA | 0505505560036 | 64 | - | 51,4 |
| C19166DIN316-PFA | 0505505560037 | 91 | - | 63,5 |
| C110681DIN316-PFA | 0505505560038 | 106 | - | 76,0 |
| C1119100DIN316-PFA | 0505505560039 | 119 | - | 101,8 |



Espiga con recubrimiento en PFA



RACORES TRI-CLAMP DIN 32676



TRI-CLAMP CODO 90° ESPIGA ESTRIADA

| Ref. | Código | OD Disco (mm) | ID Disco (mm) | OD Espiga (mm) |
|---------------|---------------|---------------|---------------|----------------|
| C33416DIN316 | 0505505560040 | 34 | 16 | 13,4 |
| C33420DIN316 | 0505505560041 | 34 | 20 | 19,4 |
| C35026DIN316 | 0505505560042 | 50.5 | 26 | 25,4 |
| C35032DIN316 | 0505505560043 | 50.5 | 32 | 32,4 |
| C35038DIN316 | 0505505560044 | 50.5 | 38 | 38,4 |
| C36450DIN316 | 0505505560045 | 64 | 50 | 51,4 |
| C39166DIN316 | 0505505560046 | 91 | 66 | 63,5 |
| C310681DIN316 | 0505505560047 | 106 | 81 | 76,4 |



Codo 90° espiga estriada

TRI-CLAMP CODO 45° ESPIGA ESTRIADA

| Ref. | Código | OD Disco (mm) | ID Disco (mm) | OD Espiga (mm) |
|---------------|---------------|---------------|---------------|----------------|
| C43416DIN316 | 0505505560048 | 34 | 16 | 13,4 |
| C43420DIN316 | 0505505560049 | 34 | 20 | 19,4 |
| C45026DIN316 | 0505505560050 | 50.5 | 26 | 25,4 |
| C45032DIN316 | 0505505560051 | 50.5 | 32 | 32,4 |
| C45038DIN316 | 0505505560052 | 50.5 | 38 | 38,4 |
| C46450DIN316 | 0505505560053 | 64 | 50 | 51,4 |
| C49166DIN316 | 0505505560054 | 91 | 66 | 63,5 |
| C410681DIN316 | 0505505560055 | 106 | 81 | 76,4 |



Codo 45° espiga estriada

TRI-CLAMP SOLDAR

| Ref. | Código | OD Disco (mm) | ID Disco (mm) | Tubo soldar | Altura (mm) |
|----------------|---------------|---------------|---------------|-------------|-------------|
| C73416DIN316 | | 34 | 16 | 16x19 | 28.5 |
| C73420DIN316 | 0505505560056 | 34 | 20 | 20x23 | 28.5 |
| C75026DIN316 | 0505505560057 | 50.5 | 26 | 26x29 | 28.5 |
| C75032DIN316 | 0505505560058 | 50.5 | 32 | 32x35 | 28.5 |
| C75038DIN316 | 0505505560059 | 50.5 | 38 | 38x41 | 28.5 |
| C76450DIN316 | 0505505560060 | 64 | 50 | 50x53 | 28.5 |
| C79166DIN316 | 0505505560061 | 91 | 66 | 66x70 | 28.5 |
| C710681DIN316 | 0505505560062 | 106 | 81 | 81x85 | 28.5 |
| C7119100DIN316 | 0505505560063 | 119 | 100 | 100x104 | 28.5 |



Soldar

TRI-CLAMP ROSCA MACHO CILÍNDRICA BSPP

| Ref. | Código | OD Disco (mm) | ID Disco (mm) | Rosca M (BSPP) |
|---------------|---------------|---------------|---------------|----------------|
| C83416DIN316 | 0505505560056 | 34 | 16 | 1/2" |
| C83420DIN316 | 0505505560057 | 34 | 20 | 3/4" |
| C85026DIN316 | 0505505560058 | 50.5 | 26 | 1" |
| C85032DIN316 | 0505505560059 | 50.5 | 32 | 1-1/4" |
| C85038DIN316 | 0505505560060 | 50.5 | 38 | 1-1/2" |
| C86450DIN316 | 0505505560061 | 64 | 50 | 2" |
| C89166DIN316 | 0505505560062 | 91 | 66 | 2-1/2" |
| C810681DIN316 | 0505505560063 | 106 | 81 | 3" |



Rosca macho cilíndrica BSPP

TRI-CLAMP ROSCA HEMBRA CILÍNDRICA BSPP

| Ref. | Código | OD Disco (mm) | ID Disco (mm) | Rosca H (BSPP) |
|---------------|---------------|---------------|---------------|----------------|
| C93416DIN316 | 0505505560073 | 34 | 16 | 1/2" |
| C93420DIN316 | 0505505560074 | 34 | 20 | 3/4" |
| C95026DIN316 | 0505505560075 | 50.5 | 26 | 1" |
| C95032DIN316 | 0505505560076 | 50.5 | 32 | 1-1/4" |
| C95038DIN316 | 0505505560077 | 50.5 | 38 | 1-1/2" |
| C96450DIN316 | 0505505560078 | 64 | 50 | 2" |
| C99166DIN316 | 0505505560079 | 91 | 66 | 2-1/2" |
| C910681DIN316 | 0505505560080 | 106 | 81 | 3" |



Rosca hembra cilíndrica BSPP



RACORES TRI-CLAMP DIN 32676



ADAPTADOR TRI-CLAMP A IBC HEMBRA S60X6 SIN JUNTA

| Ref. | Código | OD Disco (mm) | ID Disco (mm) | Rosca IBC |
|--------------|---------------|---------------|---------------|-----------|
| C143416S60X6 | 0505505560081 | 34 | 16 | S60X6 |
| C14503260X6 | 0505505560082 | 50.5 | 32 | S60X6 |
| C146450S60X6 | 0505505560083 | 64 | 50 | S60X6 |
| C149166S60X6 | 0505505560084 | 91 | 66 | S60X6 |



Adaptador a hembra sin junta

TRI-CLAMP TAPA

| Ref. | Código | OD Disco (mm) |
|--------------|---------------|---------------|
| C1234DIN316 | 0505505560085 | 34 |
| C1250DIN316 | 0505505560086 | 50.5 |
| C1264DIN316 | 0505505560087 | 64 |
| C1291DIN316 | 0505505560088 | 91 |
| C12106DIN316 | 0505505560089 | 106 |
| C12119DIN316 | 0505505560090 | 119 |



Tapa

ABRAZADERA CLAMP 1 PIN SS304

| Ref. | Código | OD Disco (mm) |
|-----------|---------------|---------------|
| A1341304 | 0505505560091 | 34 |
| A1501304 | 0505505560092 | 50.5 |
| A1641304 | 0505505560093 | 64 |
| A1911304 | 0505505560094 | 91 |
| A11061304 | 0505505560095 | 106 |
| A11191304 | 0505505560096 | 119 |



Abrazadera Clamp 1

ABRAZADERA CLAMP 2 PINS SS316

| Ref. | Código | OD Disco (mm) |
|-----------|---------------|---------------|
| A2342316 | 0505505560097 | 34 |
| A2502316 | 0505505560098 | 50.5 |
| A2642316 | 0505505560099 | 64 |
| A2912316 | 0505505560100 | 91 |
| A21062316 | 0505505560101 | 106 |
| A21192316 | 0505505560102 | 119 |



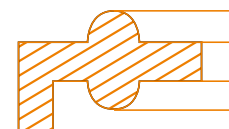
Abrazadera Clamp 2

JUNTAS CLAMP

| OD Disco (mm) | ID (mm) | Ref. NBR | Código NBR | Ref. EPDM | Código EPDM |
|---------------|---------|----------------|---------------|-----------------|---------------|
| 34 | 16 | J23416DINNBR | A CONSULTAR | J23416DINEPDM | 0505505560109 |
| 34 | 20 | J23420DINNBR | A CONSULTAR | J23420DINEPDM | 0505505560110 |
| 50.5 | 26 | J25026DINNBR | 0505505560103 | J25026DINEPDM | 0505505560111 |
| 50.5 | 32 | J25032DINNBR | 0505505560104 | J25032DINEPDM | 0505505560112 |
| 50.5 | 38 | J25038DINNBR | 0505505560105 | J25038DINEPDM | 0505505560113 |
| 64 | 50 | J26450DINNBR | 0505505560106 | J26450DINEPDM | 0505505560114 |
| 91 | 66 | J29166DINNBR | 0505505560107 | J29166DINEPDM | 0505505560115 |
| 106 | 81 | J210681DINNBR | 0505505560108 | J210681DINEPDM | 0505505560116 |
| 119 | 100 | J2119100DINNBR | A CONSULTAR | J2119100DINEPDM | 0505505560117 |

| Material | Temp. C° |
|----------------|-------------|
| NBR | -10 a +120 |
| EPDM | -50 a +130 |
| FPM (Vitón®) | -10 a +180 |
| PTFE | -10 a +280 |
| MVQ (Silicona) | -100 a +250 |

Perfil junta



| OD Disco (mm) | ID (mm) | Ref. FPM | Código FPM | Ref. PTFE | Código PTFE | Ref. MVQ | Código MVQ |
|---------------|---------|----------------|---------------|-----------------|---------------|----------------|---------------|
| 34 | 16 | J23416DINFPM | 0505505560118 | J23416DINPTFE | 0505505560127 | J23416DINMVQ | 0505505560136 |
| 34 | 20 | J23420DINFPM | 0505505560119 | J23420DINPTFE | 0505505560128 | J23420DINMVQ | 0505505560137 |
| 50.5 | 26 | J25026DINFPM | 0505505560120 | J25026DINPTFE | 0505505560129 | J25026DINMVQ | 0505505560138 |
| 50.5 | 32 | J25032DINFPM | 0505505560121 | J25032DINPTFE | 0505505560130 | J25032DINMVQ | 0505505560139 |
| 50.5 | 38 | J25038DINFPM | 0505505560122 | J25038DINPTFE | 0505505560131 | J25038DINMVQ | 0505505560140 |
| 64 | 50 | J26450DINFPM | 0505505560123 | J26450DINPTFE | 0505505560132 | J26450DINMVQ | 0505505560141 |
| 91 | 66 | J29166DINFPM | 0505505560124 | J29166DINPTFE | 0505505560133 | J29166DINMVQ | A CONSULTAR |
| 106 | 81 | J210681DINFPM | 0505505560125 | J210681DINPTFE | 0505505560134 | J210681DINMVQ | A CONSULTAR |
| 119 | 100 | J2119100DINFPM | 0505505560126 | J2119100DINPTFE | 0505505560135 | J2119100DINMVQ | 0505505560142 |



Juntas Clamp



CONECTORES DRY-BREAK



Solución de conexionado avanzado para industria en general. Disponibles en dimensiones de 1" a 6" y con una amplia variedad de materiales, los conectores DRY-BREAK ofrecen soluciones a medida para la gestión de fluidos destinados a todos los sectores industriales. Diseñados para una utilización segura y simple, con una intervención mínima del operador, las conexiones DRY-BREAK constituyen una combinación perfecta en prestaciones técnicas, seguridad y mantenimiento para la transferencia de productos agresivos.

FUNCIONES:

- . Las válvulas se abren y se cierran automáticamente al conectar ó desconectar.
- . Manejo simple en una sola acción.
- . Cierre de válvulas garantizado antes de la desconexión.
- . Pérdida mínima de fluido al conectar/desconectar.
- . Conexión/Desconexión segura bajo presión.
- . Pocas piezas móviles que aseguran su fiabilidad.
- . Conexión de resistente construcción para diferentes circuitos, evitando errores humanos en la operativa.
- . Mejora de la eficacia productiva.

APLICACIONES:

- . Carga y descarga de camiones cisterna y vagones cisterna.
- . Contenedores IBC.
- . Abastecimiento plataformas en alta mar.
- . Procesamiento industria farmacéutica.
- . Recuperación gases.
- . Trasvases barco/puerto, barco/barco y brazos de carga.
- . Carga/descarga de grandes caudales.
- . Pinturas y tintas.
- . Transferencia de bitúmenes.
- . Descarga productos alimentarios.
- . Reabastecimiento de carburante de aviones y locomotoras.

CERTIFICACIONES:

- . Norma Vd TUV, marcaje TU AGG 166-93 según ADR, RID, IMDG y VDI 2440 apartado 3.3.1.3.
- . Marcado CE según directiva Europea 2014/68/EU "PED".
- . Aprobación TDT. Marcaje TDT-UW-30/09, según ADR/RID de Polonia.
- . Fabricado según ISO 9001:2000.
- . Certificado ISO 14001:2004 y OHSAS 18001:2007.
- . Fabricado según EN 13480 y EN 13445.



DRY-BREAK

DIMENSIONES:

- . 1" (DN19-DN32-Ø56mm)
- . 2" (DN40-DN50-Ø70mm)
- . 2-1/2" (DN65-DN80-Ø105mm)
- . 3" (DN80-Ø119mm)
- . 4" (DN100-Ø164mm).
- . 6" (DN150-Ø238mm).

MATERIALES:

- . Aluminio, bronce, acero Inox 316L.
- . Otros materiales a consultar.

JUNTAS:

- . FKM (Vitón®), NBR, EPDM, Chemraz®, Kalrez®.
- . Otros materiales a consultar.

PRESIÓN DE TRABAJO:

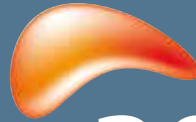
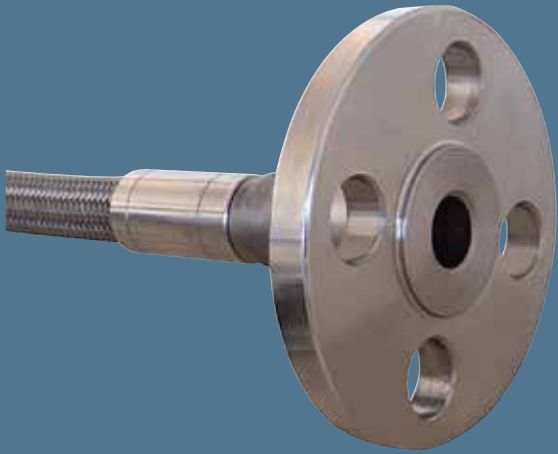
- . PN 10 - PN- 15.

CONEXIONES:

- . Roscas BSP y NPT.
- . Bridas DIN, ASA, TW Y TTMA.
- . Otras roscas y bridas a consultar.



COMPATIBILIDAD: NATO STANAG 3756



acesfluid

Soluciones Técnicas Conducción de Fluidos y Aire Comprimido

Connecting Solutions

- . **TUBOS TÉCNICOS**
- . **MANGUERA INDUSTRIAL**
- . **MANGUERA COMPOSITE**
- . **TUBOS METÁLICOS FLEXIBLES**

- . Soluciones personalizadas
- . Diseño y producción integral
- . Amplia gama de conexiones
- . Mangueras de \varnothing 3/4" a \varnothing 6"
- . Pruebas de hidrostática, elongación y conductividad
- . Posibilidad de emisión de certificado, marcaje y personalización
- . Pruebas "in situ"

