

Tebis presenta la nueva versión 3.5 en la feria BiemH 2010

La empresa Tebis AG presentará en la BiemH 2010 la nueva versión 3.5 de Tebis. Durante el desarrollo del software se tuvieron en cuenta los siguientes objetivos: aumento de la automatización en la programación NC; mayor fiabilidad y mayor ritmo en todas las tareas CAD/CAM, así como mayor seguridad de los procesos. Las numerosas ampliaciones estructurales y funcionales aumentan considerablemente la productividad de las estaciones de Tebis.

Una condición fundamental para el trabajo productivo son las estructuras contrastadas y demostradas en la práctica. Por eso hace algunos años Tebis comenzó a ofrecer a sus clientes nuevas posibilidades para crear sus estructuras de fabricación dentro del sistema. La nueva versión de Tebis 3.5 ofrece aún más posibilidades de almacenar estas estructuras.

Así, por ejemplo, la nueva técnica del plan de trabajo reproduce el transcurso de la fabricación y garantiza de antemano una gran visión global y una previsión de todo el mecanizado. Acto seguido, todas las informaciones de fabricación se crean centralmente, lo que aumenta una vez más la transparencia y, en consecuencia, almacena de forma permanente los conocimientos sobre procesos de fabricación.

La biblioteca de máquinas integrada estructura y visualiza el parque de máquinas individual de cada cliente. Esto permite tener una buena visión global sobre la situación de mecanizado real que se dará posteriormente. A ello contribuyen también los controles de colisión y finales de carrera que pueden realizarse ya antes de la programación NC.

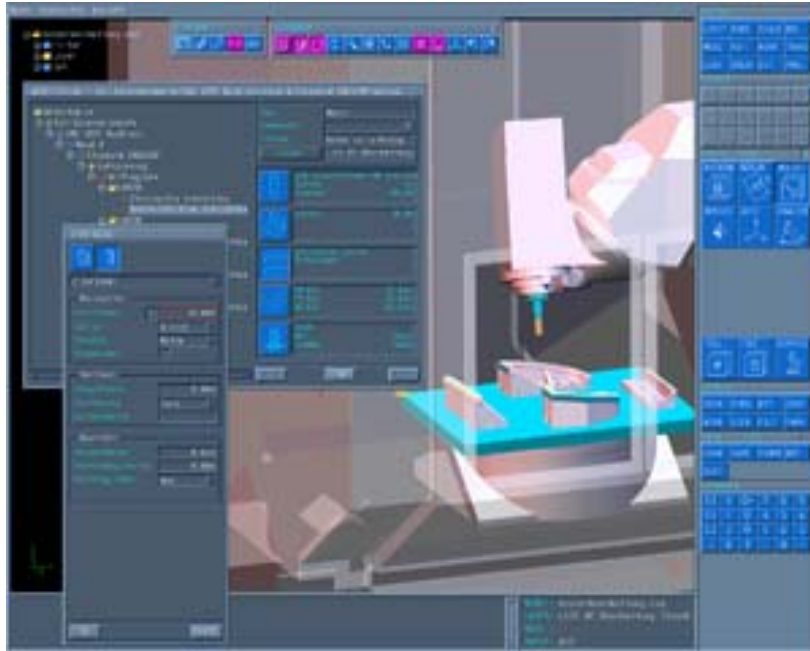
La biblioteca de herramientas mejorada apoya la reproducción de parámetros de tecnología probados en el sistema CAD/CAM de forma aún más detallada. De este modo podrá adaptar los datos tecnológicos asociados a cada herramienta y material a mecanizar de forma óptima e individualizada. Esto evita que se produzcan valores de corte incorrectos en el momento de fresar ya desde el principio. Las tareas de mecanizado repetitivas se pueden automatizar y estandarizar de forma aún más precisa.

El trabajo estructurado es una condición previa e importante para procesos NC automáticos. Otra condición es la aplicación inteligente de estas plantillas. Y aquí también la versión V3.5 tiene algo que ofrecer:

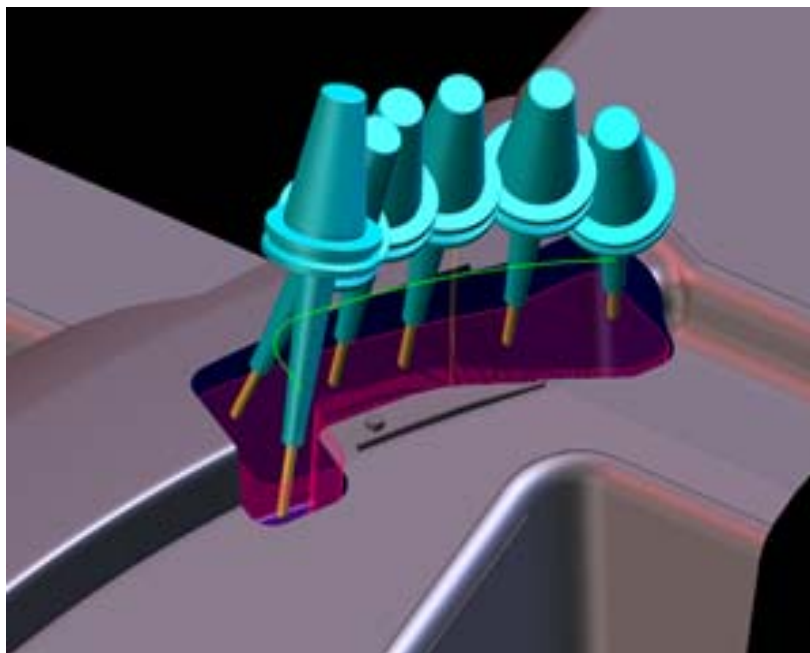
Las plantillas NC parametrizables (NC-jobs) seleccionan automáticamente los elementos de mecanizado y colisión a partir de estructuras y según criterios de la propia geometría CAD a mecanizar. Para piezas que se fabrican con secuencias de mecanizado similares esto da lugar a una programación NC totalmente automática. El trabajo con métodos probados y contrastados se hace aún más fácil.

Otro punto son las plantillas NC variables (NC-sets) con lo que las secuencias de mecanizado definidas buscan automáticamente la herramienta adecuada en función de la geometría de pieza.

El ejemplo que hemos presentado antes representa tan sólo algunas de las novedades que mejoran aún más el trabajo estructurado con Tebis. Pero la nueva versión de Tebis también incorpora avances en el área funcional. Aquí cabe mencionar las nuevas estrategias de material sobrante, o las ampliaciones en el fresado de 5 ejes y el procesamiento de datos de digitalización. Resumiendo, la nueva versión 3.5 de Tebis aporta más automatización, más control sobre los procesos, más precisión y más velocidad en todas las tareas CAD/CAM.



El nuevo plan de trabajo de Tebis integra programación NC y la comprobación del mecanizado en el simulador. Esto permite, entre otros, utilizar un completo modelo de la máquina como base de la programación NC



Con las curvas de soldadura pueden predeterminarse ángulos de orientación para el mecanizado de 5 ejes con fresas esféricas y cilíndricas. Así, en las áreas inclinadas se accede rápidamente a sendas de mecanizado que evitan las geometrías de pieza o de estorbo con movimientos giratorios homogéneos.

Nuevo visualizador Light y explorador Tebis gratuito

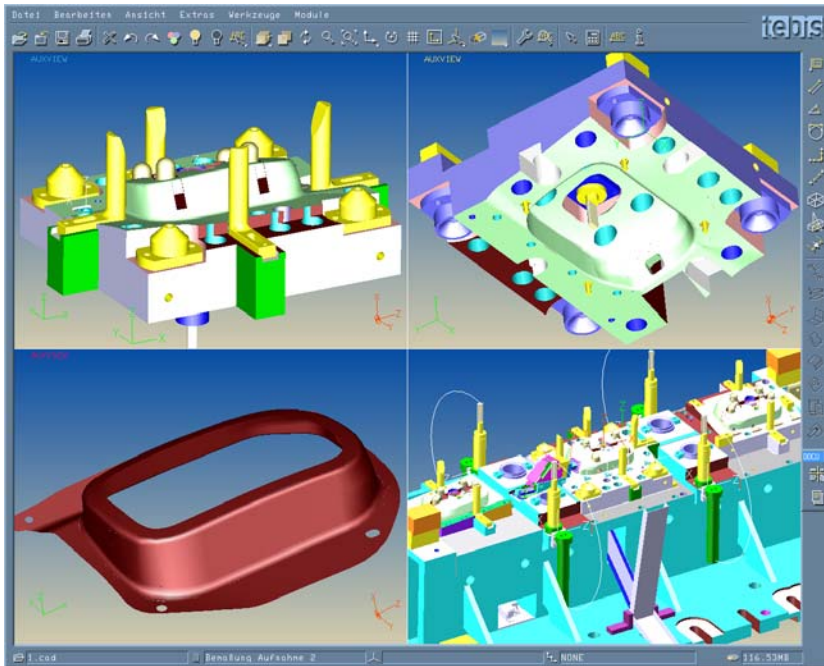
Durante el proceso de construcción y fabricación es preciso transmitir informaciones de forma rápida. En este punto resulta útil poder acceder a estas informaciones sin tener que esperar a que alguien las ponga a disposición. Además, así también se evitan preguntas de empleados que ya están pensando en el siguiente proyecto.

Los usuarios que utilizan el visualizador de Tebis ahorrarán una valiosa cantidad de tiempo y, con ello, también dinero. Porque observarán y analizarán sus piezas desde el principio de manera virtual. Y en la comunicación con proveedores y clientes, ambas partes verán no solo verán lo mismo en la pantalla, sino estarán siempre actualizados a la última versión. De este modo se eliminarán tiempos de espera innecesarios y se facilitará la coordinación entre los trabajadores de los diversos turnos.

El nuevo visualizador Light facilita una vez más el acceso a la tecnología del visualizador de Tebis. Tiene buen precio, su manejo es sencillo e intuitivo y, de este modo, permite obtener una utilidad real de forma más rápida. Esto comienza con los interfaces con los que pueden importarse datos de diferentes formatos. De este modo es posible ver y analizar todos los datos y se tiene acceso completo a todos los niveles de información. Desde las estructuras de pieza hasta los elementos de geometría o los datos de fabricación, como las sendas de mecanizado, los features y los electrodos. Cualquiera puede incorporar dimensiones y comentarios, así como generar vistas y cortes y, de este modo, comunicarse con todos los implicados en el proceso.

Con el nuevo explorador gratuito cualquiera puede usar archivos CAD de Tebis. Por ejemplo, para acceder a las informaciones de la pieza que se necesitan para la fabricación manual de piezas pequeñas o para la elaboración de la oferta en contratos de servicios. Con el explorador de Tebis puede ver y analizar estructuras y elementos de geometría. Puede crear cortes y determinar mediciones. Todas las personas implicadas en el proceso están incluidas, sin que esto implique un mayor gasto económico. El explorador de Tebis puede descargarse en la página www.tebis.com/browser.

Los visualizadores de Tebis son desde hace años acompañantes reconocidos en cualquier cadena eficaz de procesos CAD/CAM. Ahora se trabaja en un único mundo de datos digital, que abarca desde la elaboración de la oferta hasta la fabricación mecánica o el montaje. Esto acelera el transcurso de las operaciones y aumenta la seguridad de los procesos. Así, el registro de datos CAD actual se transmite siempre con todos los datos que se han recogido durante el procesamiento actual en el modelo CAD.



Para que la comunicación se realice sin papeles, también es posible almacenar vistas de diferentes piezas para volver a utilizarlas posteriormente, por ejemplo, si surgen dudas o preguntas.



El explorador de Tebis permite que los datos 3D queden disponibles para todos. Las estructuras de piezas y los elementos de geometría queda visibles y pueden analizarse.

Tebis AG

Fundada en 1984, la empresa Tebis AG es uno de los principales proveedores de sistemas CAD/CAM, sobre todo en los sectores de construcción de modelos, moldes y troqueles.

El software de Tebis permite que las empresas que tienen sectores con producción intensiva organicen sus cadenas de producción CAD/CAM y formen así una plataforma robusta y fiable.

En la actualidad hay más de 7.000 instalaciones CAD/CAM de Tebis en marcha en 1.800 empresas de todo el mundo. Entre ellas se encuentran la mayor parte de las empresas automovilísticas, sus proveedores, los constructores de modelos, moldes y troqueles y las empresas pertenecientes a los sectores de construcción aeronáutica y de máquinas. En todos estos sectores, las estaciones de visualización y CAD/CAM de Tebis se han convertido en componentes fijos de las cadenas de fabricación altamente eficaces.

Aparte de la facilidad de aprendizaje y de manejo que presentan los módulos de Tebis, el sistema se caracteriza por la alta calidad y complejidad de las piezas que pueden construirse con él.