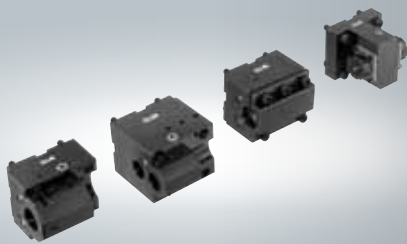


WTO
Higher Productivity

WTO, una empresa familiar de tamaño medio, ha sido siempre, durante más de 28 años, la referencia en la tecnología de los portaherramientas motorizados.

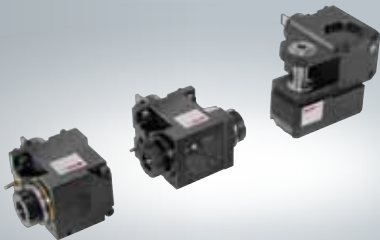
La calidad y precisión de sus productos, fabricados íntegramente en la fábrica de Ohlsbach (Alemania), se basan en la experiencia acumulada en ingeniería y fabricación y en la inversión constante en nuevas máquinas y tecnologías.





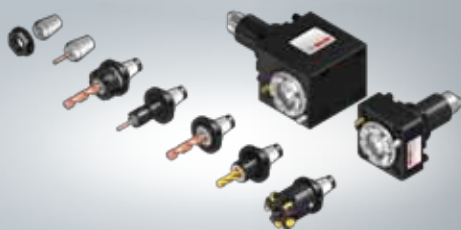
PORTAHERRAMIENTOS ESTÁTICOS

Nuestros portaherramientas estáticos se diseñan individualmente para cada centro de torneado y se fabrican con la más alta precisión de modo que le permitan emplear toda la potencia de su máquina.



PERFORMANCE SERIES®

La alta capacidad de arranque de viruta de la gama Performance Series® proporciona un enorme potencial de ahorro reduciendo el tiempo de ciclo de taladrado y fresado. En consecuencia, obtendrá una mayor productividad.

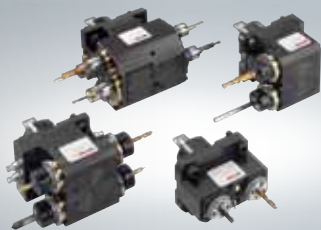


QUICKFLEX®

Mínima inversión, máxima posibilidad de expansión.

Empleo como sistema de cambio rápido en cualquier momento.

Cambio de herramienta rápido y seguro con la nueva llave una mano (patente registrada).



PORTAHERRAMIENTAS MÚLTIPLES

El aumento de las herramientas de corte disponibles permite la producción de una gama más variada y más compleja de piezas en un centro de torneado sin una nueva preparación de la máquina.

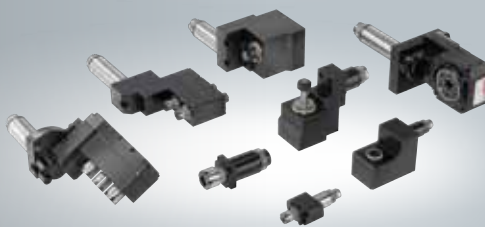
- Piezas más complejas o una mayor variedad de piezas.
- Reducción de los tiempos de preparación.
- Multiplicación de la productividad.



UNIDADES DE TALLADO DE ENGRANAJES

Nuestras unidades de tallado de engranajes se diseñan individualmente para cada centro de torneado.

- Máximo ángulo orientable de 330°.
- Fácil cambio de herramienta gracias al soporte desmontable y retirada de todo el mandrino portafresas.
- Mandrino portafresas intercambiable, disponible en diferentes tamaños.
- Utilizable para mecanizado de engranajes con calidad según AGMA 8.



TORNOS CNC DE CABEZAL MÓVIL

Nuevo diseño innovador con sistema de cambio rápido de herramienta (patente registrada).

- Reducción significativa del tiempo de cambio de herramienta.
- Bajo error de concentricidad y alta repetibilidad de las plaquitas (± 0.005 mm).
- Plaquitas y portaplaquitas disponibles en los principales fabricantes de herramientas de corte.



TORNOS MULTIHUSILLO

- Diseñados individualmente para cada torno torno multihusillos.
- Posibilidad de producir una mayor variedad de piezas.
- Disponible una amplia gama de unidades específicas para cada máquina.